



BIURO PRASOWE IMGW-PIB

Serwis pogodowy: meteo.imgw.pl
Twitter 24/7 @imgwmeteo

Rzecznik Prasowy: Grzegorz Walijewski
E. biuroprasowe@imgw.pl
T. (+48) 503 122 100

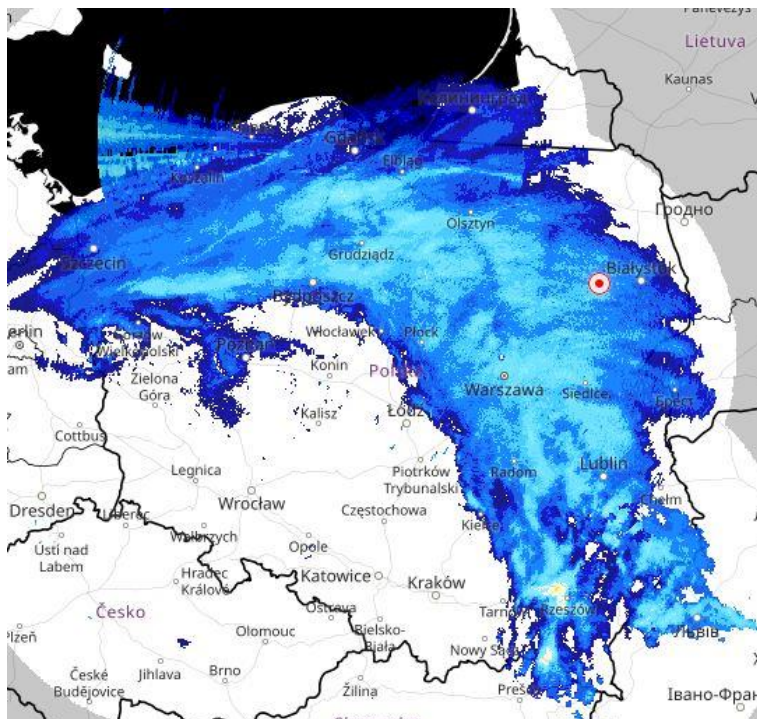
Warszawa, 08.02.2021 r.

Komunikat Biura Prasowego IMGW-PIB

Intensywne opady śniegu – komunikat pogodowy g. 14:30

Sytuacja bieżąca:

Strefa opadów śniegu dotarła do południowych powiatów województw zachodniopomorskiego oraz pomorskiego. Opady śniegu występują praktycznie w całym kraju za wyjątkiem południowej części Dolnego Śląska, Opolszczyzny, Górnego Śląska oraz Małopolski. Miejscami na północy oraz w centrum opady mają natężenie umiarkowane i silne. Dodatkowo wieje umiarkowany i dość silny wiatr, który w porywach osiąga do 60 km/h, powodujący zamiecie i zawieje śnieżne. Zamiecie i zawieje śnieżne oraz intensywne opady miejscami ograniczają widzialność do 800 metrów. W godzinach od 10:00 do 13:00 największy przyrost pokrywy śnieżnej zanotowano w Toruniu oraz Gorzowie Wielkopolskim – 4 cm, natomiast 3 cm świeżego śniegu spadło w Sulejowie, Płocku i Koźniewicach. Na obszarze województwa podkarpackiego w dalszym ciągu miejscami utrzymują się opady marznącego deszczu lub mżawki, które powodują gołoledź.



Rozkład opadów na podstawie danych radarowych, 08.02.2021 r. godz. 14:20

Prognoza:

Opady śniegu nadal przemieszczać się będą na północ. Największego natężenia opadów spodziewamy się w pasie od woj. zachodniopomorskiego, przez Kujawy i południową część woj. pomorskiego, Warmię i Mazury, Mazowsze po Lubelszczyznę i północne Podkarpacie. W strefie tej nadal wiał będzie dość silny i porywisty wiatr, powodujący zamiecie i zawieje śnieżne.

Na Podkarpaciu nadal utrzymywać się będą opady marznącego deszczu lub mżawki powodujące gołoledź. Warunki na drogach mogą być bardzo trudne. Na południowym zachodzie opady będą stopniowo słabszy, podobnie jak zmniejszać się będzie prędkość wiatru. W tej części kraju sytuacja będzie się poprawiać.

Z uwagi na prognozowany spadek temperatury minimalnej powietrza miejscami do -16°C na obszarach województw dolnośląskiego i opolskiego zostały wydane ostrzeżenia meteorologiczne 1 stopnia o silnym mrozie z okresem ważności od godz. 21:00 08.02 do 09:00 09.02.

Aktualne i prognozowane ostrzeżenia:

<http://meteo.imgw.pl/>

Opracował: synoptyk Michał Ogrodnik

Dodatkowe informacje 24h/dobę:

IMGW-PIB Biuro Prasowe

Twitter: <https://twitter.com/IMGWmeteo>

E. biuroprasowe@imgw.pl | T. (+48) 503 122 100

SERWIS POGODOWY DLA POLSKI: <https://meteo.imgw.pl/>

APLIKACJA MOBILNA: <http://aplikacjameteo.imgw.pl/>

SERWIS Z CAŁOROCZNĄ POGODĄ DLA GÓR: <http://gory.imgw.pl/>

DARMOWY WIDGET POGODOWY: <http://widgetmeteo.imgw.pl/>

IMGW-PIB. Instytut pełni kluczową rolę w osłonie meteorologicznej kraju od 1919 roku. Od Tatr po Bałtyk, od Karpat po Zalew Szczeciński analizujemy, dostarczamy prognozy i wydajemy ostrzeżenie. Nasze systemy informacyjne i rozwiązania działają 24/7 przez cały rok, wsparte wiedzą i doświadczeniem analityków i specjalistów meteorologii i hydrologii. Jesteśmy Instytutem skupiającym wysokiej klasy specjalistów i dysponujemy niezbędną infrastrukturą do pracy nad nim. Pogoda i klimat to jeden z najważniejszych tematów we współczesnym świecie.