



## BIURO PRASOWE IMGW-PIB

Serwis pogodowy: [meteo.imgw.pl](http://meteo.imgw.pl)

Twitter 24/7 @imgwmeteo

Rzecznik Prasowy: Grzegorz Walijewski

E. [biuroprasowe@imgw.pl](mailto:biuroprasowe@imgw.pl)

T. (+48) 503 122 100

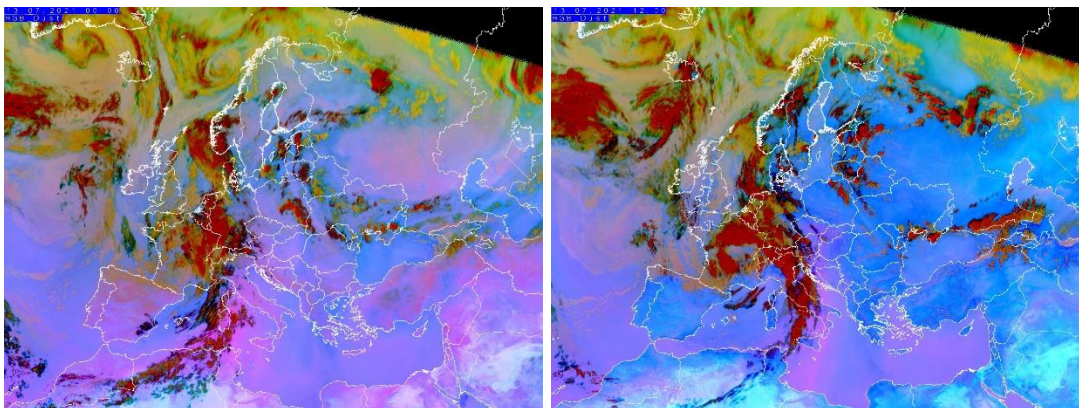
Warszawa, 14.07.2021 r.

### Komunikat Biura Prasowego IMGW-PIB

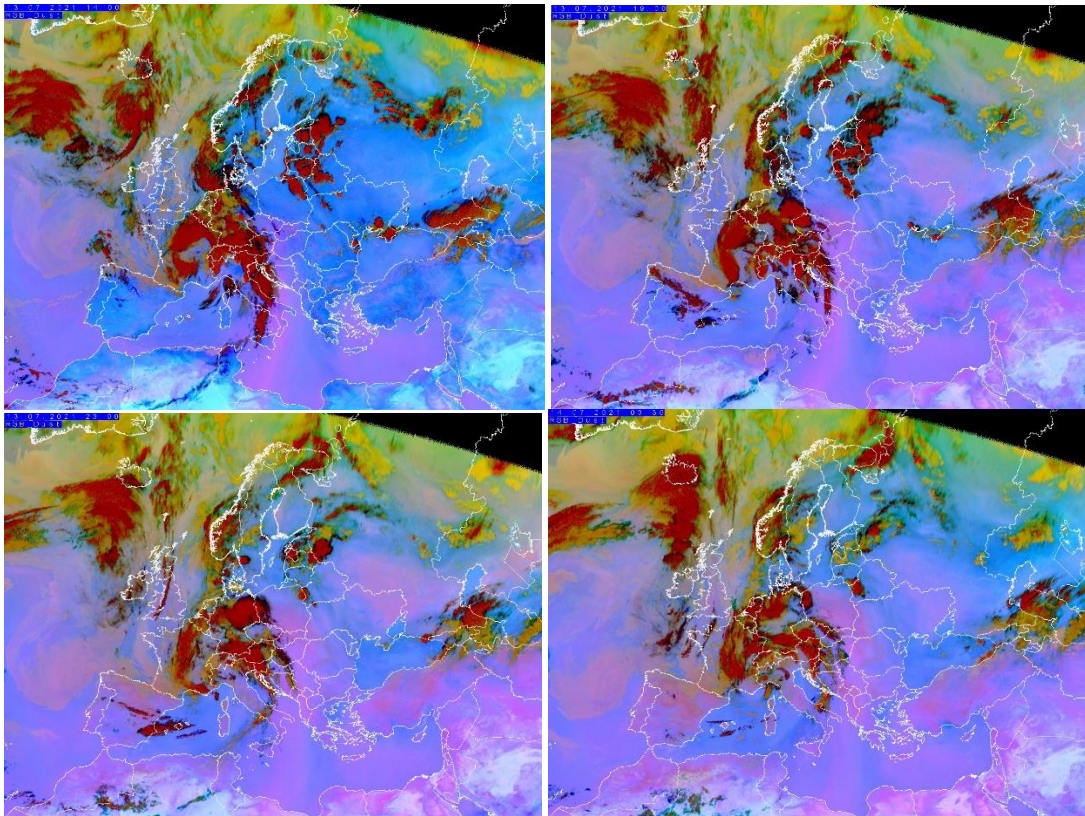
#### Piasek saharyjski nad Polską 13-14.07.2021 r.

Napływająca nad Polskę masa powietrza powstała w strefie zwrotnikowej, jest zarówno bardzo gorąca, jak i sucha. Ponieważ jej trajektoria do Europy Środkowej przebiegała nad Saharą uniosła ona do górnych warstw atmosfery olbrzymią ilość pyłów. Wraz z przemieszczaniem się tej masy, co związane jest płytkim ośrodkiem niskiego ciśnienia, obłok pyłów znad Sahary przemieści się znad południowo-zachodnich krańców Polski ku północno-wschodnim, jednak będzie ulegał całkowitemu rozmyciu nie docierając do północno-wschodnich krańców naszego kraju.

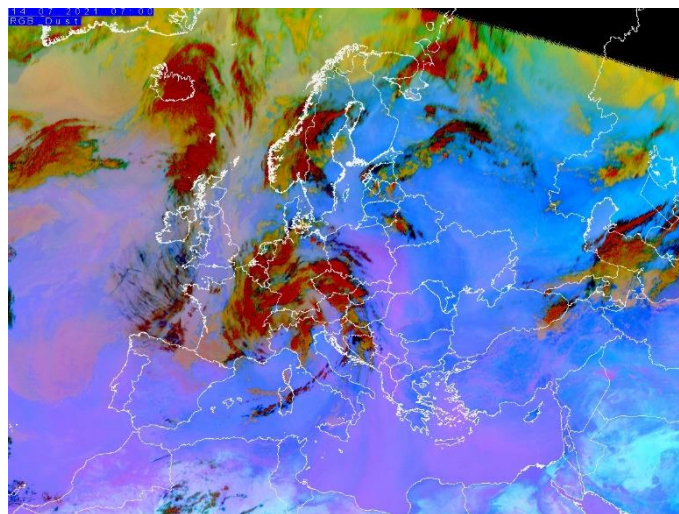
Sekwencja kompozycji barwnych RGB „Pył” pokazuje napływ piasku saharyjskiego nad Polskę w dniu 13 lipca 2021 r. Piasek Saharyjski zaznaczony jest na tych kompozycjach barwnych kolorem magenta, dotarł do południowych granic naszego kraju 13 lipca, około godziny 16:00.



Ryc. 1 i 2. Kompozycja barwna RGB „Pył” wykonana z danych SEVIRI/Meteosat, 13.07.2021, 00:00 UTC (lewy panel) i 12:00 UTC (prawy panel).

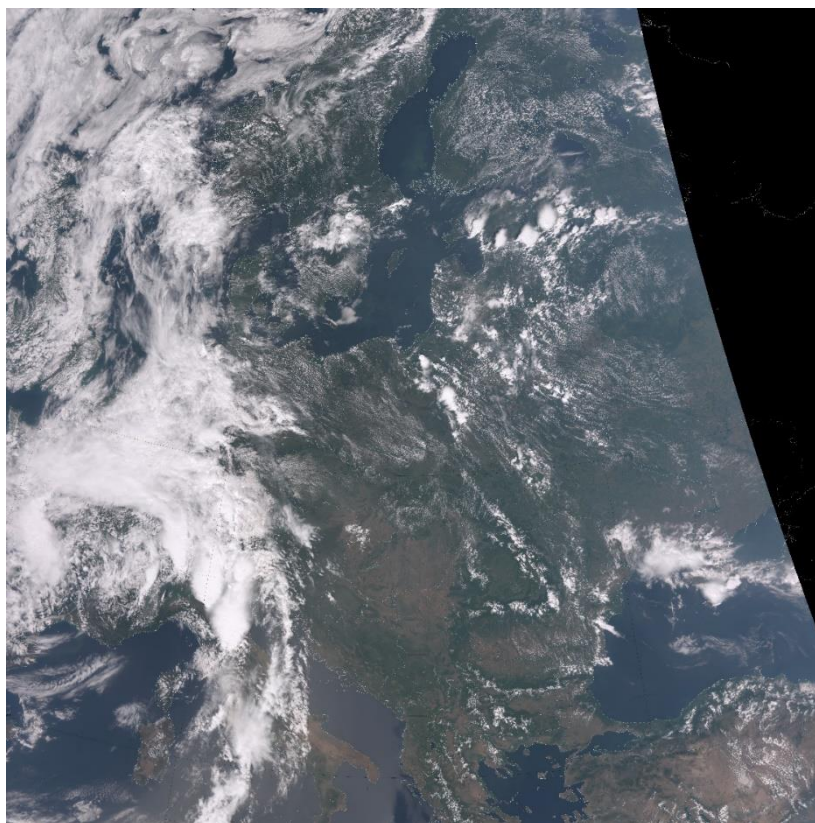


Ryc. 3, 4, 5 i 6. Kompozycje barwna RGB „Pył” wykonana z danych SEVIRI/Meteosat, 13.07.2021 o 14:00 UTC (lewy górny panel) i 19:00 UTC (prawy górny panel) i 14.07.2021 o 23:00 UTC (lewy dolny panel) oraz 03:30 UTC (prawy dolny panel) pokazujące piasek Saharyjski nad Polską.

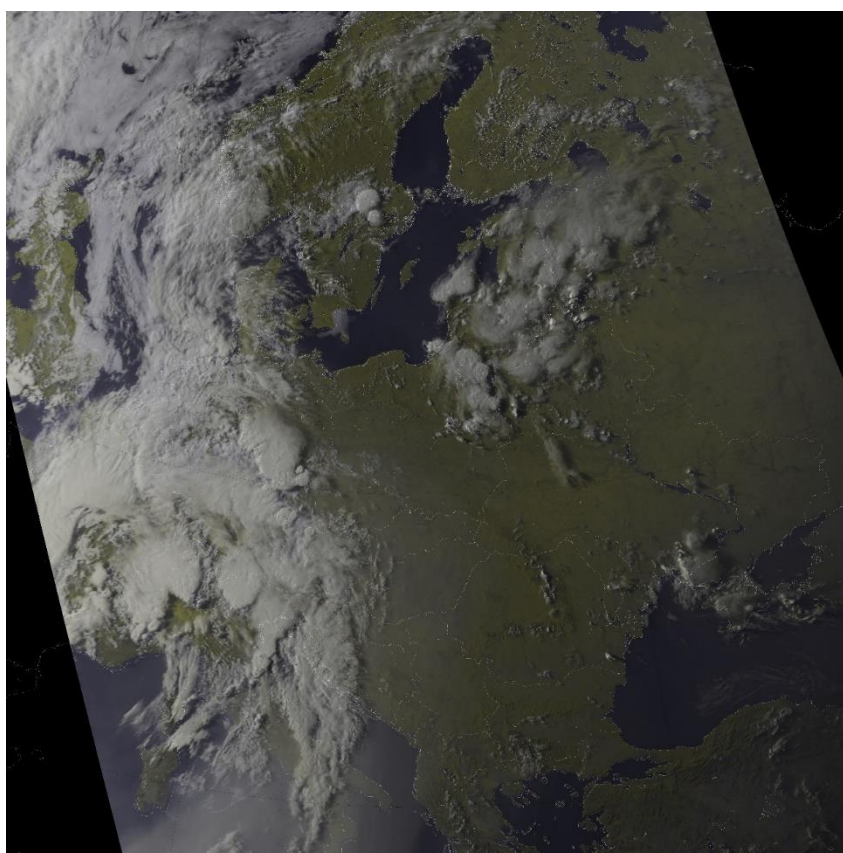


Ryc. 7. Sytuacja aktualna

Piasek saharyjski jest też widoczny na kompozycjach barwnych True Color wykonanych 13 lipca 2021 z danych, z satelitów okołobiegunowych odebranych w ZTS.



Ryc. 8. Kompozycja RGB True Colors, VIIRS/NOAA-20, 13.07.2021, 11:30 UTC. Piasek saharyjski widoczny na Morzem Śródziemnym



Ryc. 9. Kompozycja RGB True Colors, AVHRR/NOAA-19 z godz. 16:41 UTC. Piasek saharyjski widoczny na południu Polski.

Dodatkowe informacje 24h/dobę:

IMGW-PIB Biuro Prasowe

Twitter: <https://twitter.com/IMGWmeteo>

E. [biuroprasowe@imgw.pl](mailto:biuroprasowe@imgw.pl) | T. (+48) 503 122 100

**SERWIS POGODOWY DLA POLSKI:** <https://meteo.imgw.pl/>

**APLIKACJA MOBILNA:** <http://aplikacjameteo.imgw.pl/>

**SERWIS Z CAŁOROCZNĄ POGODĄ DLA GÓR:** <http://gory.imgw.pl/>

**DARMOWY WIDGET POGODOWY:** <http://widgetmeteo.imgw.pl/>

IMGW-PIB. Instytut pełni kluczową rolę w osłonie meteorologicznej kraju od 1919 roku. Od Tatr po Bałtyk, od Karpat po Zalew Szczeciński analizujemy, dostarczamy prognozy i wydajemy ostrzeżenie. Nasze systemy informacyjne i rozwiązania działają 24/7 przez cały rok, wsparte wiedzą i doświadczeniem analityków i specjalistów meteorologii i hydrologii. Jesteśmy Instytutem skupiającym wysokiej klasy specjalistów i dysponujemy niezbędną infrastrukturą do pracy nad nim. Pogoda i klimat to jeden z najważniejszych tematów we współczesnym świecie.