



BIURO PRASOWE IMGW-PIB

Serwis pogodowy: meteo.imgw.pl

Twitter 24/7 @imgwmeteo

Rzecznik Prasowy: Grzegorz Walijewski

E. biuroprasowe@imgw.pl

T. (+48) 503 122 100

Warszawa, 03.17.2022 r.

Komunikat Biura Prasowego IMGW-PIB

Prognoza meteorologiczna i szczegółowa prognoza hydrologiczna na kolejne 7 dni

Prognoza meteorologiczna

Najbliższy **tydzień** zapowiada się jako słoneczny i suchy. W **piątek i sobotę** jeszcze sporo chmur na zachodzie kraju oraz na Pomorzu słabe opady deszczu; na wschodzie słonecznie. Od niedzieli już w całym kraju bezchmurne niebo i będzie coraz cieplej; temperatura powietrza w czwartek wzrośnie do 18°C.

W **piątek i sobotę** na zachodzie kraju zachmurzenie umiarkowane lub duże i na Pomorzu słabe opady deszczu. Na wschodzie słonecznie i sucho. Na Pomorzu oraz lokalnie na zachodzie mgła ograniczająca widzialność do 200 metrów. Temperatura powietrza w dzień od 3°C w rejonach podgórskich Karpat do 12°C na Nizinie Szczecińskiej. W nocy na wschodzie i w centrum kraju temperatura powietrza od -8°C do -2°C, tylko na zachodzie od -1°C do 5°C; w rejonach podgórskich Karpat możliwy spadek temperatury do -10°C. Wiatr słaby i umiarkowany, na ogół wschodni.

Od **niedzieli do czwartku** w całym kraju bezchmurnie lub zachmurzenie małe. W niedzielę i poniedziałek jeszcze nocą ujemna temperatura powietrza, spadki temperatury minimalnej do -4°C. Kolejne noce już z dodatnią temperaturą powietrza, od 0°C do 4°C. Wyjątkiem będą rejon podgórskie Karpat, gdzie w całym prognozowanym okresie temperatura wyniesie od -7°C do -1°C. Z każdym dniem będzie coraz cieplej. Temperatura maksymalna w niedzielę będzie od 4°C do 11°C, a we czwartek od 10°C do 18°C. Wiatr będzie słaby i umiarkowany, okresami porywisty, z kierunków wschodnich.

Szczegółowa prognoza hydrologiczna

Nadchodzący tydzień, po chwilowym pogorszeniu pogody w miniony wtorek i środę, ponownie od dziś będzie pogodny i na ogół bezopadowy. W związku z tym prognozowane są dalsze spadki i stabilizację stanów wody na stacjach wodowskazowych. W rejonach górskich i podgórskich Karpat w związku ze spadkiem temperatury w nocy, mogą lokalnie pojawiać się zjawiska lodowe.

Na Wiśle prognozowane są głównie spadki stanów wody, lokalnie stabilizacja i wahania. Stany wody układać się będą przede wszystkim w strefie wody średniej, lokalnie niskiej.

W zlewniach dopływów Wisły przeważać będzie stabilizacja i dalsze spadki poziomu wody w strefie stanów średnich, lokalnie wysokich i niskich. Na obszarach górskich i podgórskich przewidywane są



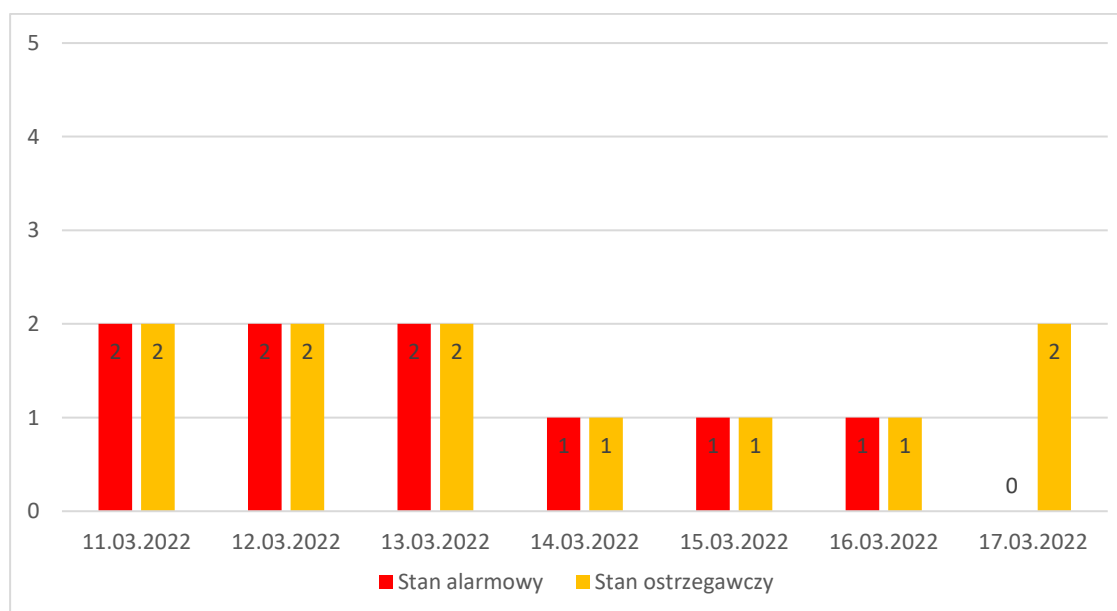
lokalne wzrosty lub wahania stanów wody w obecnych strefach związane ze spływem wód z topniejącej pokrywy śnieżnej. Punktowo w górnych częściach zlewni górskich możliwe jest dalsze występowanie zjawisk lodowych, powodujące zaburzenia przepływu wody. Przekroczenie stanu ostrzegawczego na Jegrzni i Jeziorze Rajgrodzkim będzie się utrzymywało przy tendencji spadkowej.

Na górnym odcinku Odry początkowo są wzrosty stanów wody, a następnie zaznaczą się spadki. Na Odrze środkowej prognozowane są wahania stanów wody związane z pracą urządzeń hydrotechnicznych i spływem wód opadowych z poprzednich dni. Na granicznym odcinku Odry przewidywane są spadki. Stany wody na Odrze układać się będą głównie w strefie wody średniej, lokalnie niskiej.

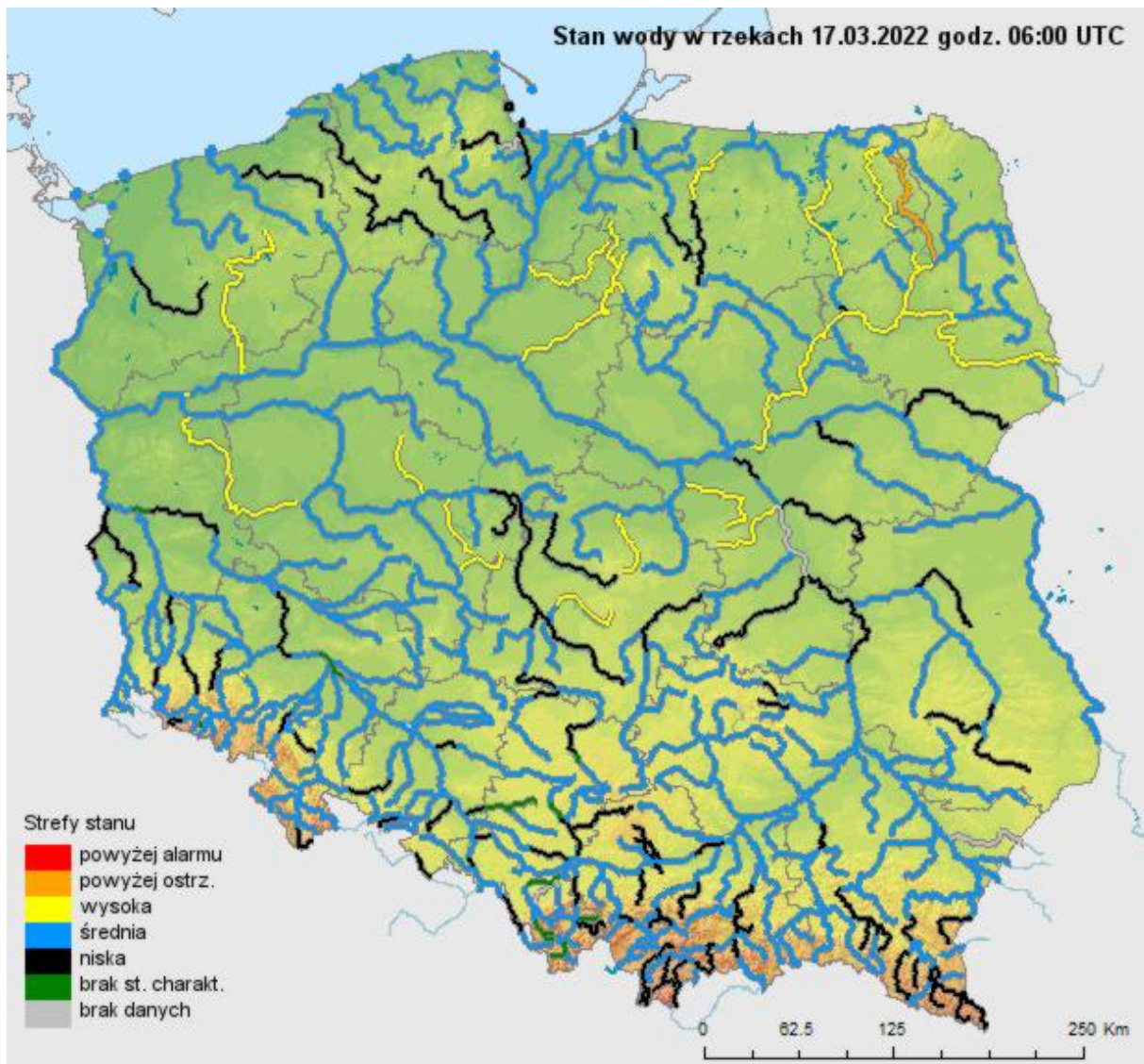
W zlewniach dopływów górnej i środkowej Odry jeszcze dziś prognozowane są wzrosty lub wahania stanów wody związane ze spływem wód opadowo-roztopowych, następnie przeważać będą wahania z tendencją spadkową i stabilizacja. Stany wody układać się będą w strefie wody średniej, a lokalnie niskiej i wysokiej. Większe zmiany i wahania poziomu wody mogą nastąpić pod wpływem pracy urządzeń hydrotechnicznych. W zlewni Warty i Noteci stany wody będą układały się w strefie średniej i wysokiej, a lokalnie niskiej. Prognozowane są spadki i stabilizacja stanów wody, lokalnie wzrosty i wahania związane z pracą urządzeń hydrotechnicznych.

W nadchodzącym tygodniu na Wybrzeżu, Zalewie Szczecińskim i Wiślanym oraz Zatoce Gdańskiej i Żuławach prognozowane są niewielkie wahania poziomów wody, a następnie spadki głównie w strefie wody średniej.

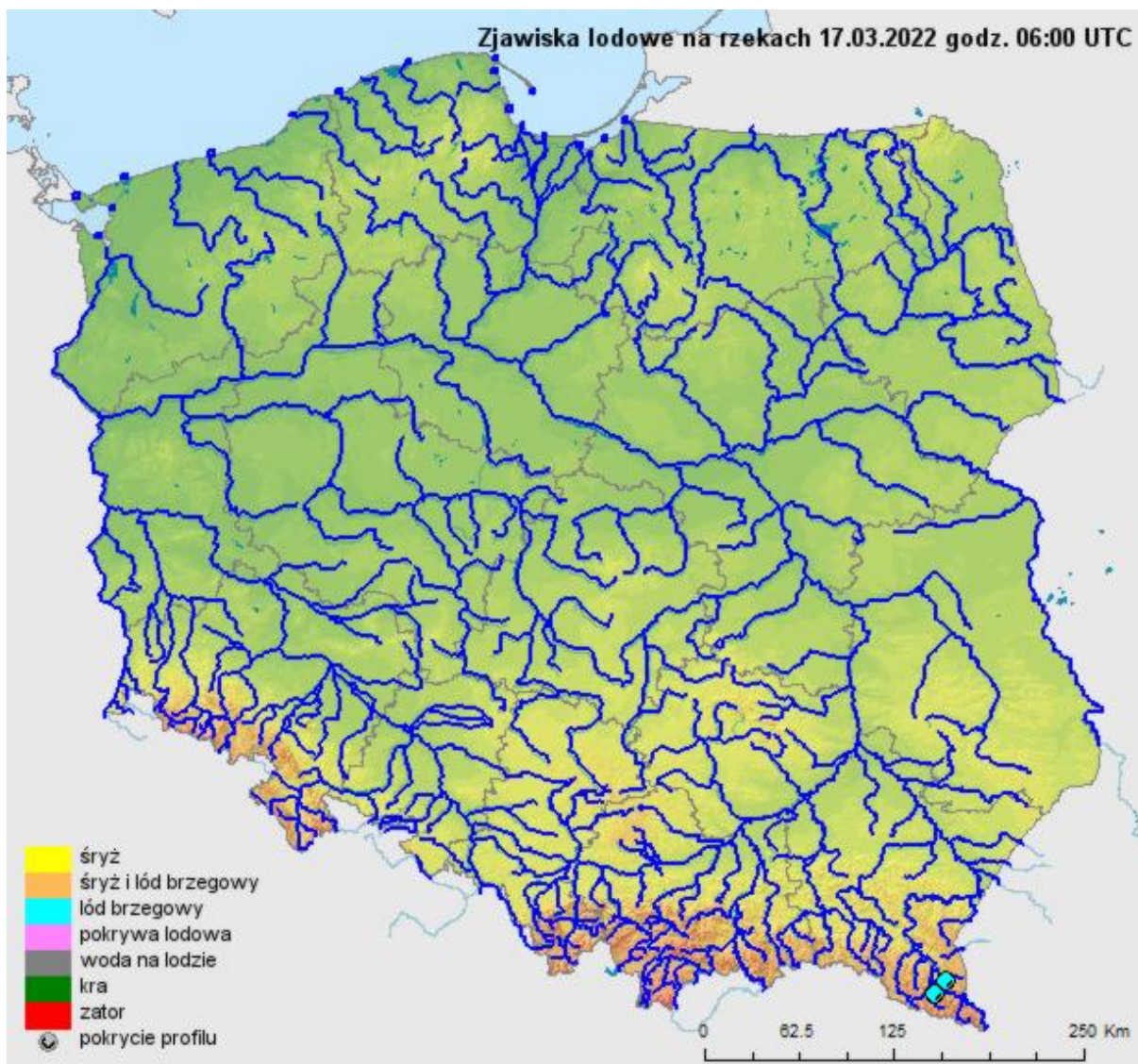
W zlewniach rzek Przymorza prognozowane są wahania z tendencją spadkową w strefie stanów średnich, lokalnie wysokich i niskich.



Liczba stacji, na których notowano przekroczenia stanów alarmowych lub ostrzegawczych o godzinie 07:00 (na 605 stacji IMGW-PIB).



Stan wody na rzekach w Polsce z dnia 17.03.2022 r. z godz. 7:00



Zjawiska lodowe na rzekach w Polsce z dnia 17.03.2022 r. z godz. 7:00

Mapa zjawisk lodowych opracowywana jest na podstawie informacji uzyskanej od obserwatora wodowskazowego IMGW-PIB o formie zlodzenia w rejonie stacji wodowskazowej z godz. 07:00 cz. urz. Obserwacje takie są wykonywane raz dziennie na części stacji hydrologicznych. Dokładne informacje o wielkości i rodzaju zlodzenia wzdłuż głównych rzek kraju można uzyskać w Państwowym Gospodarstwie Wodnym Wody Polskie, które prowadzi bardziej szczegółowe pomiary lodowe.

Dodatkowe informacje 24h/dobę:

IMGW-PIB Biuro Prasowe

Twitter: <https://twitter.com/IMGWmeteo>

E. biuroprasowe@imgw.pl | T. (+48) 503 122 100

SERWIS POGODOWY DLA POLSKI: <https://meteo.imgw.pl/>

APLIKACJA MOBILNA: <http://aplikacjameteo.imgw.pl/>

SERWIS Z CAŁOROCZNĄ POGODĄ DLA GÓR: <http://gory.imgw.pl/>

DARMOWY WIDGET POGODOWY: <http://widgetmeteo.imgw.pl/>

IMGW-PIB. Instytut pełni kluczową rolę w osłonie meteorologicznej kraju od 1919 roku. Od Tatr po Bałtyk, od Karpat po Zalew Szczeciński analizujemy, dostarczamy prognozy i wydajemy ostrzeżenie. Nasze systemy informacyjne i rozwiązania działają 24/7 przez cały rok, wsparte wiedzą i doświadczeniem analityków i specjalistów meteorologii i hydrologii. Jesteśmy Instytutem skupiającym wysokiej klasy specjalistów i dysponujemy niezbędną infrastrukturą do pracy nad nim. Pogoda i klimat to jeden z najważniejszych tematów we współczesnym świecie.