

**BIURO PRASOWE IMGW-PIB**Serwis pogodowy: meteo.imgw.pl

Twitter 24/7 @imgwmeteo

Rzecznik Prasowy: Grzegorz Walijewski

E. biuroprasowe@imgw.pl

T. (+48) 503 122 100

Warszawa, 02.03.2023 r.

Komunikat Biura Prasowego IMGW-PIB**Prognoza meteorologiczna i szczegółowa prognoza hydrologiczna
na kolejne 7 dni (03-09.03.2023 r.)**

PROGNOZA METEOROLOGICZNA

Zimowa aura jeszcze nas nie opuści. Po kilku spokojnych dniach w najbliższy weekend z północy Europy napłynie nieco chłodniejsze polarne powietrze. Miejscami pojawią się opady śniegu i deszczu ze śniegiem, a także porywisty, północny i zachodni wiatr. Początek tygodnia będzie chłodny, ale spokojny. W nocy temperatury poniżej 0°C, w dzień od 0°C do 6°C. Pod koniec tygodnia wróci silniejszy wiatr oraz intensywniejsze opady deszczu i śniegu.

W piątek zachmurzenie duże z lokalnymi roz pogodzeniami. Miejscami słabe opady deszczu lub mżawki, a na północnym wschodzie rano również śniegu. Temperatura minimalna od -4°C na zachodzie i krańcach wschodnich do 0°C nad morzem; lokalnie w obszarach podgórskich spadek temperatury do -10°C. W dzień od 2°C na południowym wschodzie do 7°C miejscami na północy; w obszarach podgórskich lokalnie od -2°C do 1°C. Wiatr słaby i umiarkowany, na północy okresami porywisty, północno-zachodni i zachodni.

W sobotę nadal zachmurzenie duże z okresowymi roz pogodzeniami. W całym kraju miejscami przelotne opady deszczu, deszczu ze śniegiem, śniegu lub krupy śnieżnej. Temperatura minimalna od -2°C na południu do 3°C nad morzem; lokalnie w obszarach podgórskich spadek temperatury do -10°C. Temperatura maksymalna w dzień od 1°C na północnym wschodzie do 5°C na zachodzie; w obszarach podgórskich lokalnie od -3°C do 0°C. Wiatr umiarkowany i dość silny, w porywach nad morzem do 70 km/h, zachodni i północno-zachodni. W Tatrach i Sudetach porywy wiatru do 80 km/h, powodujące zawieje i zamiecie śnieżne.

W niedzielę zachmurzenie duże z większymi przejaśnieniami. Miejscami, głównie na północy i północnym wschodzie kraju oraz w górach, słabe i przelotne opady śniegu. Temperatura minimalna w nocy od -4°C do 0°C, tylko w rejonach podgórskich i w górach chłodniej około -6°C. W dzień temperatura maksymalna od 0°C do 3°C. Wiatr będzie wiał z zachodu i północnego zachodu, na ogół słaby i umiarkowany, jedynie na północy dość silny i porywisty.

W poniedziałek w całym kraju dużo chmur i przelotne opady śniegu, przejściowo deszczu ze śniegiem. Opady nie powinny być intensywne. W nocy i nad ranem miejscami ślisko. Temperatura w nocy od -5°C do -1°C, w dzień od 0°C do 4°C. Wiatr nadal z kierunków zachodnich, słaby i umiarkowany.





Zima w Tatrach, 27.02.2023 r. Fot. Paweł Parzuchowski | IMGW-PIB

We wtorek nadal pochmurno, choć na północy możliwe są większe przejaśnienia. Słabe opady śniegu możliwe będą sporadycznie na zachodzie kraju. Temperatura w nocy od -5°C do 0°C , natomiast w dzień maksymalna od 1°C na północy i wschodzie do 6°C na południowym zachodzie. Wiatr z zachodniego zmieni kierunek na południowy i południowo-wschodni. Przeważnie będzie umiarkowany.

W środę i w czwartek Polska dostanie się w zasięg niżu z frontami atmosferycznymi. Pojawi się silny wiatr oraz wystąpią silniejsze opady śniegu i deszczu ze śniegiem. Temperatura minimalna w nocy wyniesie od -2°C do 0°C , natomiast w dzień od 0°C na północy do 6°C na południu. Wiatr chwilami będzie dość silny i porywisty, powodujący zawieje śnieżne.

SZCZEGÓŁOWA PROGNOZA HYDROLOGICZNA

Na rzekach przeważa stabilizacja i tendencja spadkowa przy miejscami przekroczonych stanach umownych (ostrzegawczych i alarmowych). Taka sytuacja na ogół będzie utrzymywać się w najbliższych dniach. Jedynie w weekend i pod koniec okresu prognozy na Wybrzeżu silny wiatr z kierunków zachodnich i północnych będzie powodował większe wahania i wzrosty poziomu wody do strefy wody wysokiej z możliwością krótkotrwałych przekroczeń stanów ostrzegawczych. Nocne spadki temperatury powietrza w kolejnych dniach tygodnia będą prowadzić do rozwoju zjawisk lodowych. Szczególnie w górnych biegach karpackich dopływów Wisły zjawiska te mogą lokalnie zaburzać przebieg stanów wody.

Dorzecze Wisły

Na Wiśle przeważają spadki oraz stabilizacja, miejscami wahania związane z pracą zbiorników. W najbliższych dniach prognozowana jest kontynuacja obecnej sytuacji. Stany wody układać się będą w strefie średniej, lokalnie wysokiej. W weekend i pod koniec omawianego okresu w ujściowym odcinku Wisły występować będą wahania i wzrosty do strefy wody wysokiej z możliwością krótkotrwałych osiągnięć stanu ostrzegawczego.

W zlewniach dopływów Wisły prognozowana jest głównie tendencja spadkowa stanu wody w strefie wody wysokiej i średniej, punktowo niskiej. Liczba stacji z przekroczonym stanem ostrzegawczym będzie stopniowo maleć. W weekend oraz po nim prognozowane są opady, głównie w postaci śniegu i deszcz ze śniegiem, które nie będą miały znaczącego wpływu na sytuację hydrologiczną. Jedynie lokalnie mogą wystąpić wzrosty i wahania stanu wody w/do strefy wody wysokiej, a w zlewniach górskich Karpat tworzyć się zjawiska lodowe (głównie śryż i lód brzegowy).

W zlewni Narwi i Bugu przewidywana jest stabilizacja lub niewielkie wahania z tendencją spadkową stanów wody związane z dalszym spływem wód opadowych. Na Narwi i Bugu przekroczenia stanu ostrzegawczego będą się utrzymywać.



Rzeka Liwiec na Mazowszu, 28.02.2023 r. Fot. Izabela Adrian | IMGW-PIB

Dorzecze Odry

Na Odrze, podobnie jak na Wiśle, dominować będzie tendencja spadkowa w strefie wody średniej, lokalnie wysokiej. Na środkowym odcinku Odry mogą zaznaczyć się większe wahania stanu wody związane z pracą urządzeń technicznych. W ujściowym odcinku w weekend możliwe są wahania i wzrosty do strefy wody wysokiej.

W zlewniach dopływów górnej i środkowej Odry prognozowane są głównie spadki i stabilizacja stanu wód, lokalnie wahania związane z pracą urządzeń hydrotechnicznych. Jedynie w weekend i pod

koniec okresu prognostycznego, na skutek przewidywanych opadów, mogą wystąpić niewielkie wzrosty stanu wody, szczególnie na ciekach górskich. Stany wody będą układać się w strefie wody średniej i wysokiej, lokalnie niskiej. Przekroczenia stanów umownych (ostrzegawczych i alarmowych) będą się utrzymywały.

Na górnej Warcie przeważać będzie stabilizacja oraz spadki stanu wody. Na dopływach Warty prognozowana jest przede wszystkim stabilizacja i stopniowe spadki stanu wody w strefie wody średniej i wysokiej, lokalnie niskiej, miejscami zaznaczą się wahania i wzrosty szczególnie w weekend.

Wybrzeże i rzeki Przymorza

Na Zalewie Szczecińskim, Wybrzeżu, Zalewie Wiślanym i Żuławach początkowo występować będą niewielkie wahania poziomu wody głównie w strefie wody średniej. W weekend na stacjach będących pod wpływem Bałtyku zaznaczą się wzrosty do strefy wody wysokiej, z możliwością punktowych osiągnięć stanów ostrzegawczych, związane z silniejszym i porywistym wiatrem z kierunków zachodnich i północnych. Podobnych wahań i wzrostów można spodziewać się pod koniec okresu prognostycznego. Ponownie będzie to efekt silniejszego wiatru.

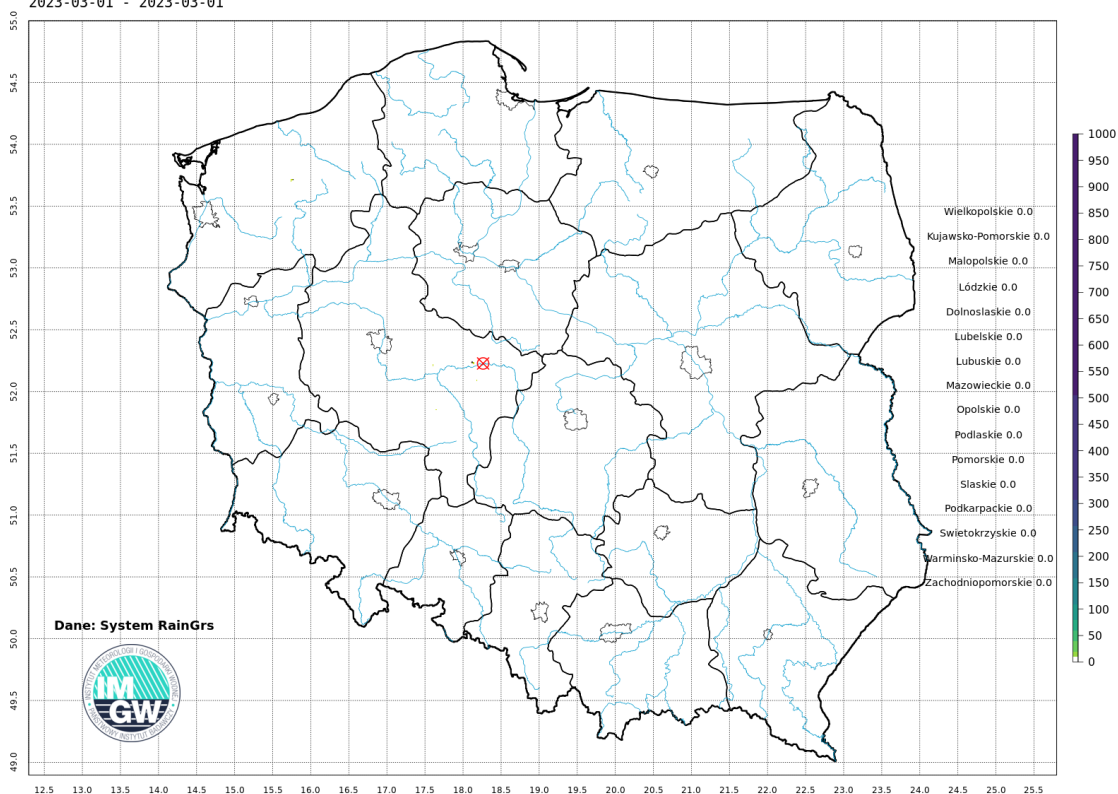
Na rzekach Przymorza początkowo prognozowane są wahania i spadki stanu wody w obecnych strefach.

SUSZA HYDROLOGICZNA

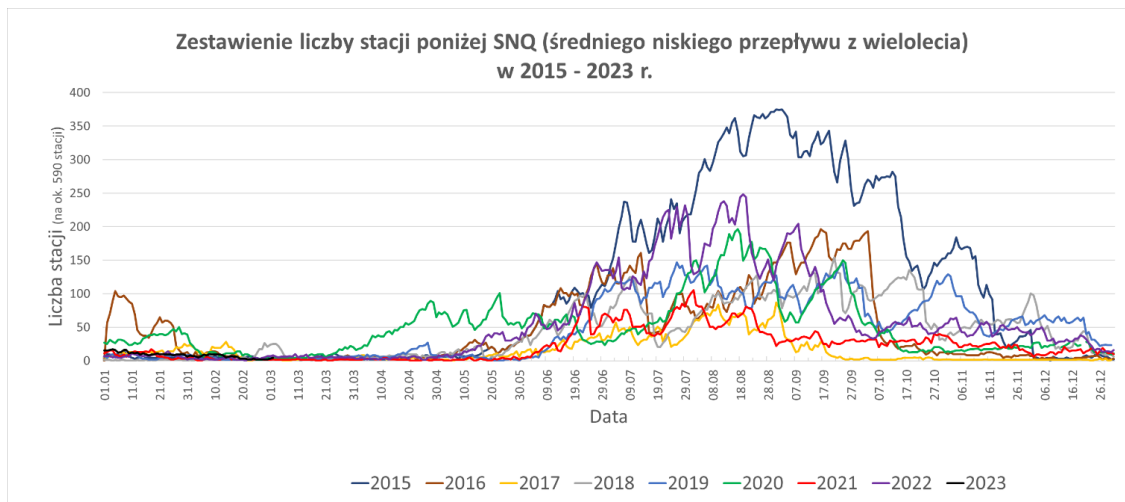
Sytuacja hydrologiczna pod kątem suszy w minionym tygodniu nie uległa większej zmianie. Obecnie przepływu poniżej SNQ obserwowane są na **4** stacjach. W nadchodzącym tygodniu liczba stacji z przepływami poniżej SNQ będzie utrzymywała się na podobnym poziomie z nieznaczoną tendencją wzrostową.

Skumulowana miesięczna suma opadu
2023-03-01 - 2023-03-01

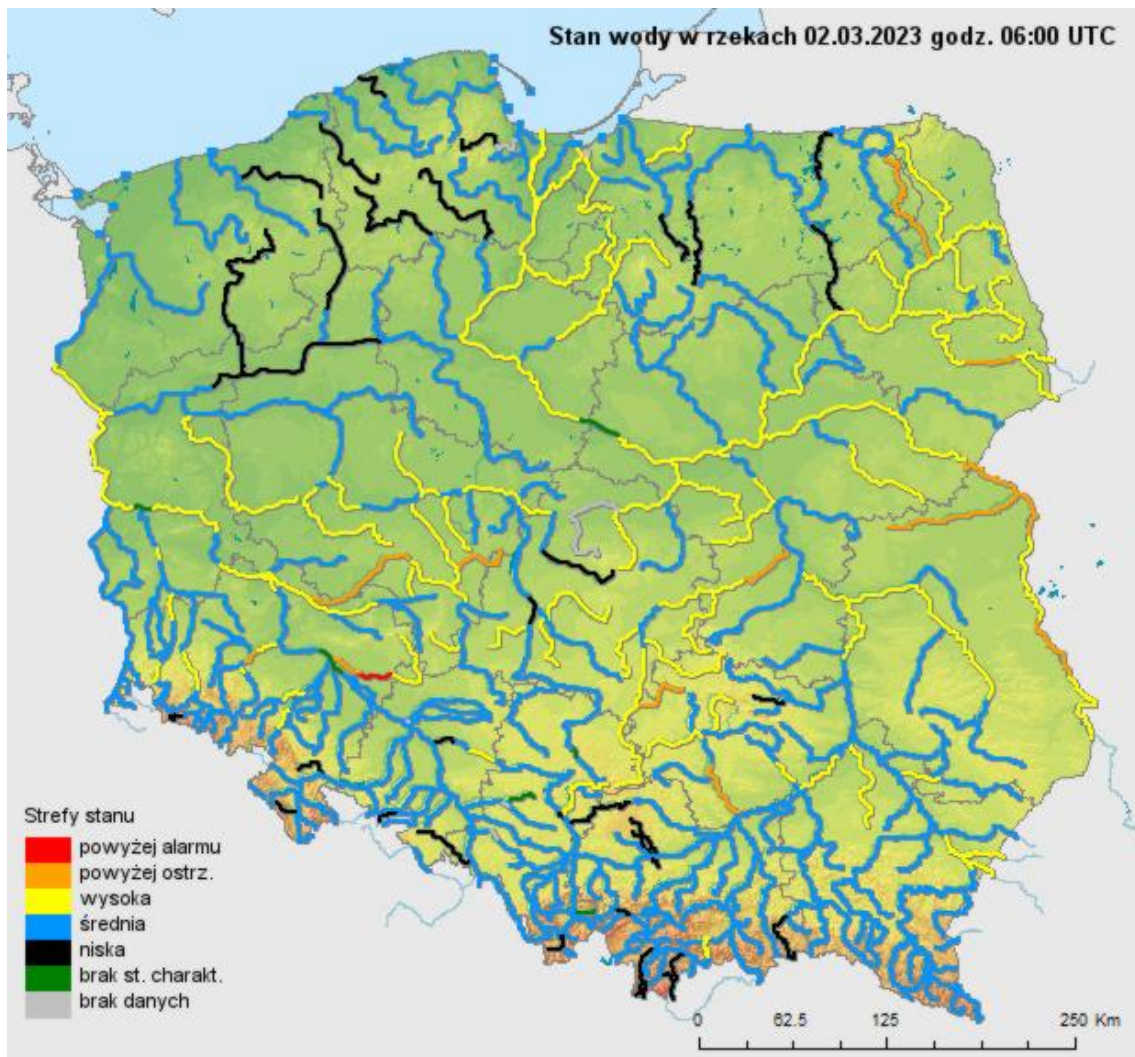
Opad maksymalny: 3.4 mm



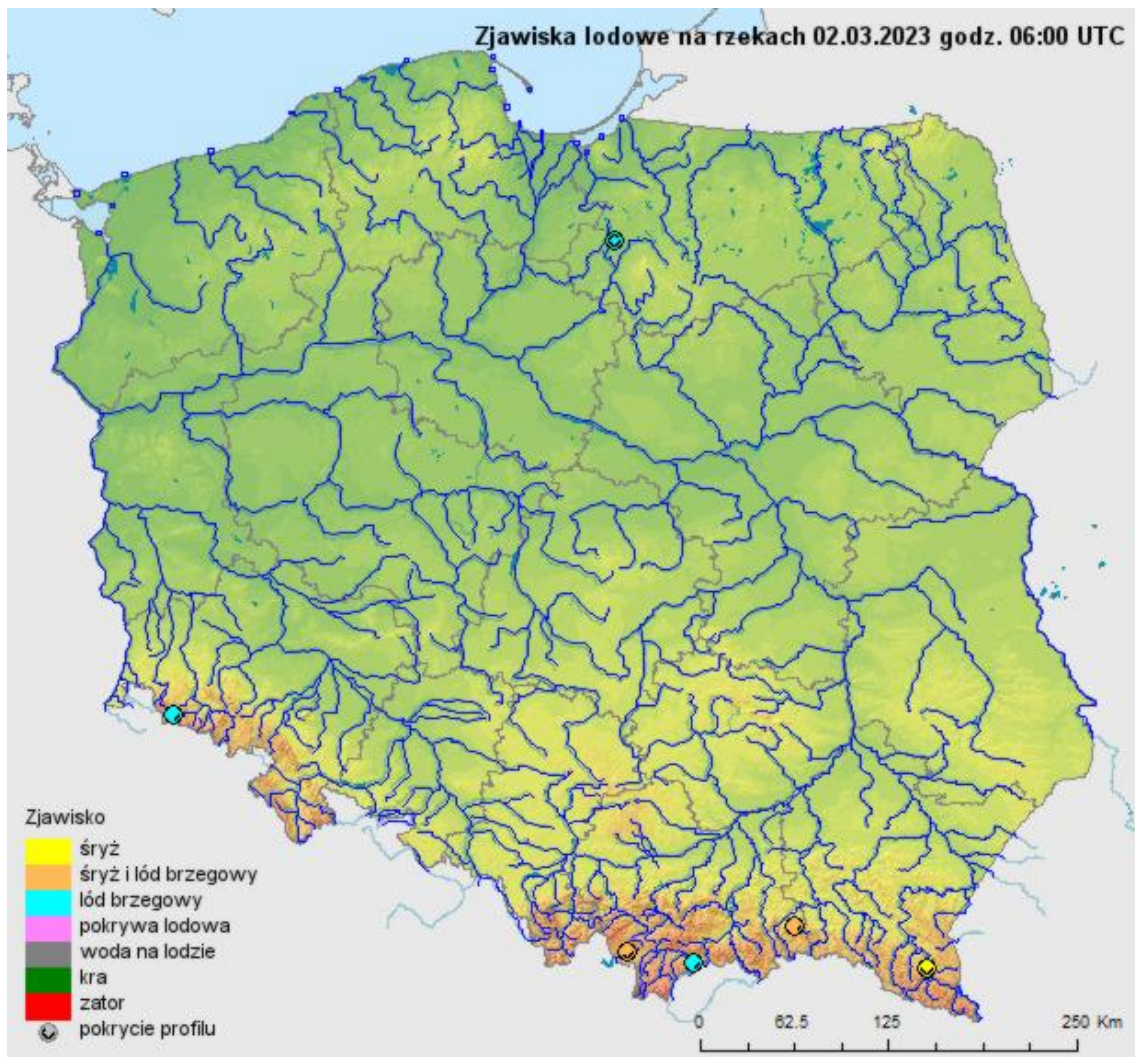
Suma skumulowanego opadu od początku marca 2023 r.



Porównanie liczby stacji z przepływem poniżej SNQ.



Stan wody na rzekach w Polsce 02.03.2023 r. godz. 7:00.



Zjawiska lodowe na rzekach w Polsce 02.03.2023 r. godz. 7:00.

Dodatkowe informacje 24h/dobę:

IMGW-PIB Biuro Prasowe

Twitter: <https://twitter.com/IMGWmeteo>

E. biuroprasowe@imgw.pl | T. (+48) 503 122 100

SERWIS POGODOWY DLA POLSKI: <https://meteo.imgw.pl/>

APLIKACJA MOBILNA: <http://aplikacjameteo.imgw.pl/>

SERWIS Z CAŁOROCZNĄ POGODĄ DLA GÓR: <http://gory.imgw.pl/>

DARMOWY WIDGET POGODOWY: <http://widgetmeteo.imgw.pl/>

IMGW-PIB. Instytut pełni kluczową rolę w osłonie meteorologicznej kraju od 1919 roku. Od Tatr po Bałtyk, od Karpat po Zalew Szczeciński analizujemy, dostarczamy prognozy i wydajemy ostrzeżenie. Nasze systemy informacyjne i rozwiązania działają 24/7 przez cały rok, wsparte wiedzą i doświadczeniem analityków i specjalistów meteorologii i hydrologii. Jesteśmy Instytutem skupiającym wysokiej klasy specjalistów i dysponujemy niezbędną infrastrukturą do pracy nad nim. Pogoda i klimat to jeden z najważniejszych tematów we współczesnym świecie.