



BIURO PRASOWE IMGW-PIB

Serwis pogodowy: meteo.imgw.pl
Twitter 24/7 @imgwmeteo

Rzecznik Prasowy: Grzegorz Walijewski
E. biuroprasowe@imgw.pl
T. (+48) 503 122 100

Warszawa, 26.06.2024 r.

Komunikat Biura Prasowego IMGW-PIB

Prognoza wartości maksymalnej temperatury powietrza w dniu 27 czerwca 2024 roku na tle warunków wieloletnich (1991-2020)

Z analizy danych pomiarowych ze stacji synoptycznych wynika, że tegoroczny czerwiec można jak na razie, uznać za miesiąc ciepły termicznie, ze średnią obszarową anomalią względem warunków wieloletnich (1991-2020) wynoszącą $+0,8^{\circ}\text{C}$ (stan na 25 VI 2024). W prawie całym kraju rejestrowane są dodatnie anomalie. Najniższe występują na północnym-zachodzie (z wartością $-0,1^{\circ}\text{C}$ w Słubicach). Poza regionem północno-zachodniej Polski, wartości anomalii w Polsce przekraczają $+0,5^{\circ}\text{C}$. Najwyższą wartość anomalii notuje się w Zakopanem ($+1,1^{\circ}\text{C}$).

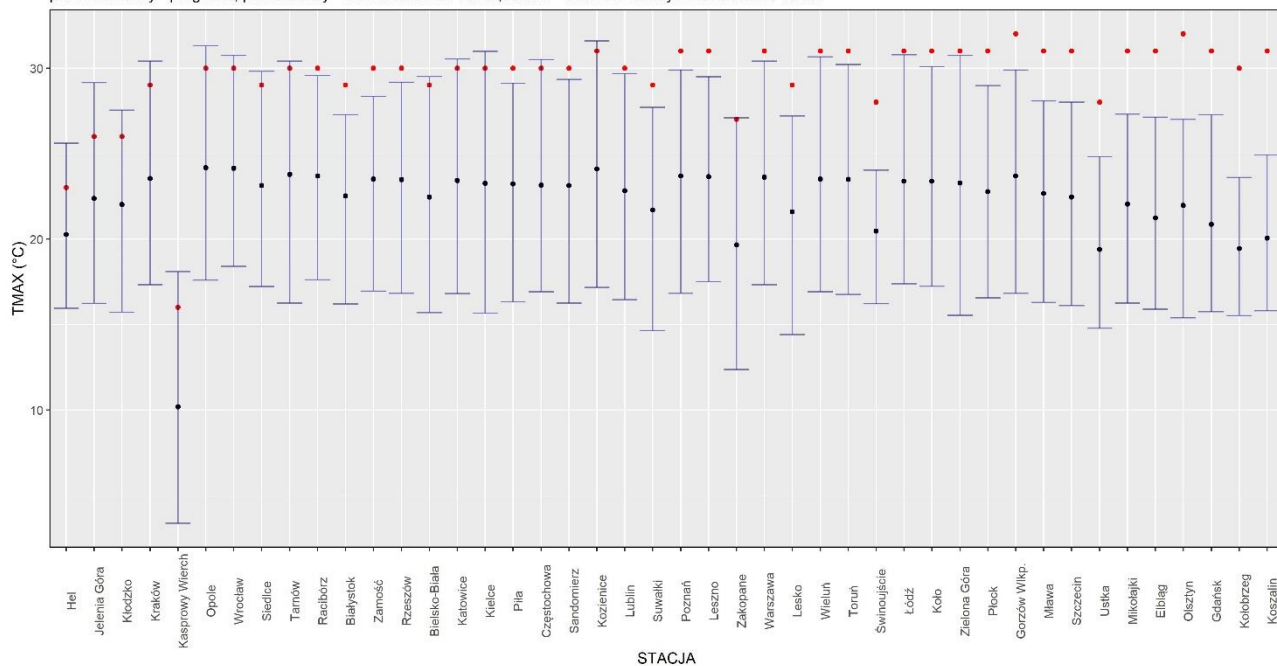
W IMGW-PIB w ramach zadań służby klimatologicznej, mając na celu dostarczanie społeczeństwu informacji o zagrożeniach klimatycznych, przeanalizowano prognozę warunków termicznych (temperatura maksymalna) na wybranych stacjach synoptycznych w dniu 27 czerwca w odniesieniu do charakterystyk (wartość średnia, kwantyle 5% i 95%) z wielolecia 1991-2020. Tego rodzaju analiza pozwala w łatwy sposób określić stopień wyjątkowości prognozowanych warunków, w tym również, tego jakie jest prawdopodobieństwo ich wystąpienia. Jeśli spojrzeć na przeciętnie (1991-2020) warunki termiczne w połowie trzeciej dekady czerwca, to w tym okresie (z wyłączeniem stacji górskich i podgórszych: Kasprowy Wierch, Śnieżka, Zakopane) powinniśmy spodziewać się temperatury maksymalnej od $19,4^{\circ}\text{C}$ (Ustka) do $24,2^{\circ}\text{C}$ (Opole).

Tymczasem prognozy (z dnia 26.06.2024) na 27 czerwca wskazują, że wartości temperatury maksymalnej (TMAX) w części kraju będą wyższe niż przeciętnie. Na 31 stacjach spodziewać się można temperatury maksymalnej równej lub przekraczającej 30°C . Najwyższa wartość TMAX (32°C) wystąpi w Olsztynie i Gorzowie Wielkopolskim. Na 41 stacjach wartości dodatniej anomalii TMAX przekroczą 5°C . Najwyższa anomalia jest spodziewana w Koszalinie ($+11,0^{\circ}\text{C}$). Prognozy synoptyczne wskazują, że na 29 stacjach wartości TMAX przekroczą wartości kwantyla 95% TMAX z wielolecia, przy czym należy zaznaczyć, że maksymalne przekroczenie oczekiwane jest w Kołobrzegu ($+6,4^{\circ}\text{C}$). Z pewnym uproszczeniem można stwierdzić, że tak wysokie wartości TMAX notowane są na tych stacjach przeciętnie raz na 20 lat (prawdopodobieństwo przekroczenia wynoszące 5%).

Porównanie prognozowanych wartości TMAX z modelu ALARO (prognoza z 26.06.2024) z charakterystykami wieloletnimi pozwala stwierdzić, że na terenie całego kraju (poza częścią północno-zachodnią) będziemy mieli do czynienia ze znacznym przekroczeniem wartości oczekiwanych. W północnej części kraju spodziewamy się dodatnich anomalii przekraczających $+11^{\circ}\text{C}$. Analiza prognozy TMAX w odniesieniu do wartości 95% kwantyla z wielolecia, wskazuje, że na terenie przeważającej części kraju (poza południową częścią) możemy spodziewać się wartości TMAX występującej rzadziej niż raz na dwadzieścia lat.



Prognoza wartości TMAX (2024-06-27) na tle warunków wieloletnich (1991-2020) na wybranych stacjach synoptycznych w Polsce
punkt czerwony - prognoza, punkt czarny - średnia wartość TMAX, zakres - wartości kwantyli 5% oraz 95% TMAX

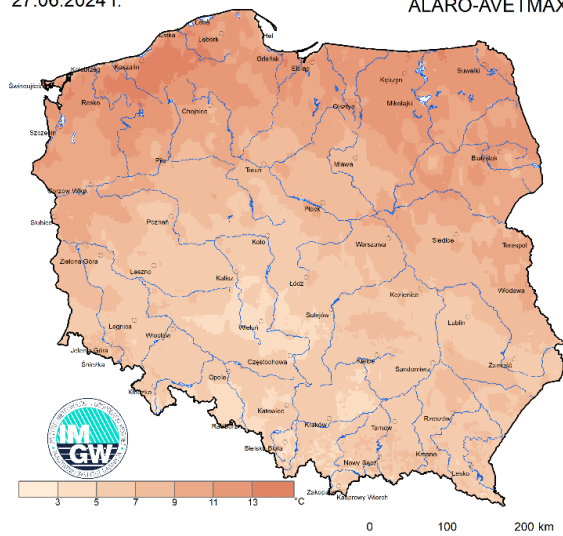


źródło: IMGW-PIB, prognoza synoptyczna

Prognoza wartości TMAX (2024-06-27) na tle warunków wieloletnich (1991-2020). Kolejność stacji według różnicy TMAX prognoza – TMAX z wielolecia.

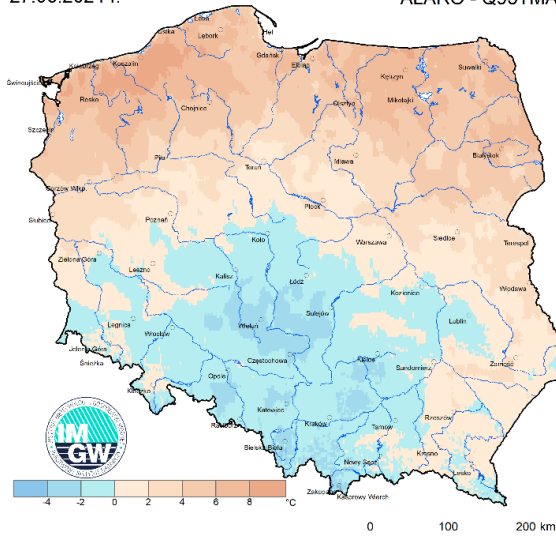
27.06.2024 r.

ALARO-AVETMAX



27.06.2024 r.

ALARO - Q95TMAX



Anomalia prognozy TMAX (2024-06-27) względem notowanych charakterystyk wieloletnich (1991-2020): ALARO-AVETMAX – ALARO-wartość średnia TMAX (po lewej), ALARO-Q95TMAX – ALARO-kwantyl 95% TMAX (po prawej).

Opracowano w Zakładzie Meteorologii i Klimatologii,
Centrum Badań i Rozwoju IMGW-PIB.

Dodatkowe informacje 24h/dobę:

IMGW-PIB Biuro Prasowe

Twitter: <https://twitter.com/IMGWmeteo>

E. biuroprasowe@imgw.pl | T. (+48) 503 122 100

SERWIS POGODOWY DLA POLSKI: <https://meteo.imgw.pl/>

APLIKACJA MOBILNA: <http://aplikacjameteo.imgw.pl/>

SERWIS Z CAŁOROCZNĄ POGODĄ DLA GÓR: <http://gory.imgw.pl/>

DARMOWY WIDGET POGODOWY: <http://widgetmeteo.imgw.pl/>

IMGW-PIB. Instytut pełni kluczową rolę w osłonie meteorologicznej kraju od 1919 roku. Od Tatr po Bałtyk, od Karpat po Zalew Szczeciński analizujemy, dostarczamy prognozy i wydajemy ostrzeżenia. Nasze systemy informacyjne i rozwiązania działają 24/7 przez cały rok, wsparte wiedzą i doświadczeniem analityków i specjalistów meteorologii i hydrologii. Jesteśmy Instytutem skupiającym wysokiej klasy specjalistów i dysponujemy niezbędną infrastrukturą do pracy nad nim. Pogoda i klimat to jeden z najważniejszych tematów we współczesnym świecie.