

**BIURO PRASOWE IMGW-PIB**Serwis pogodowy: meteo.imgw.pl

Twitter 24/7 @imgwmeteo

Rzecznik Prasowy: Grzegorz Walijewski

E. biuroprasowe@imgw.pl

T. (+48) 503 122 100

Warszawa, 04.07.2024 r.

Komunikat Biura Prasowego IMGW-PIB**Prognoza meteorologiczna i szczegółowa prognoza hydrologiczna na kolejne 7 dni (05-11.07.2024 r.)**

PROGNOZA METEOROLOGICZNA

W weekend znów powróci upał, który najdłużej utrzyma się na wschodzie i południu kraju.

Z upałem powrócą także burze, które znów lokalnie mogą być gwałtowne.

W poniedziałek upał utrzyma się już tylko na krańcach południowo-wschodnich naszego kraju.

We wtorek przejściowo nieco się ochłodzi, maksymalnie do 28°C i pojawi się zdecydowanie więcej słońca. Od środy jednak znów powróci upał, temperatura w wielu miejscach przekroczy 30°C, a na zachodzie występować będą miejscami przelotne opady deszczu oraz burze.



Poranna rosa w Krośnie, 04.07.2024 r. Fot. Wioletta Bogaczyk | IMGW-PIB



W piątek na ogół pogodnie, tylko na południu i północy kraju okresami pojawi się więcej chmur i tam gdzieś tam możliwy będzie słaby deszcz. Na Wybrzeżu niewykluczone będą także słabe burze. Temperatura maksymalna od około 18°C nad morzem do 24°C na południu. Wiatr słaby i umiarkowany, porywisty, nad morzem w porywach do 55 km/h, zachodni i południowo-zachodni.

W sobotę zachmurzenie małe i umiarkowane, na zachodzie kraju wzrastające po południu do dużego i tam pod wieczór przelotne opady deszczu i burze. Prognozowana wysokość opadów w burzach do 20 mm i porywy wiatru do 80 km/h. Temperatura w nocy od 8°C na Pomorzu do 13°C na wschodzie i południu, a w dzień na przeważającym obszarze kraju od 29°C do 31°C, chłodniej tylko nad morzem, około 25°C. Wiatr umiarkowany i porywisty, w rejonach podgórskich Karpat w porywach do 65 km/h, na ogół południowy.

W niedzielę słonecznie i bez opadów tylko na krańcach południowo-wschodnich. Na pozostałym obszarze kraju zachmurzenie będzie duże z przelotnymi opadami deszczu i burzami. Opady w burzach będą o natężeniu umiarkowanym i silnym, a wiatr w porywach może osiągać nawet do ok. 80 km/h. Noc bardzo ciepła, od 15°C do około 20°C. W dzień upalnie już tylko na wschodzie i południu kraju, temperatura wyniesie od około 20°C na Wybrzeżu do 32°C na wschodzie i południu. Wiatr słaby i umiarkowany, na południu porywisty, przeważnie z kierunków zachodnich.

W poniedziałek pochmurno i przelotny deszcz, na wschodzie i południu burze. Opady w burzach okresami silne oraz porywy wiatru do 70 km/h. Temperatura minimalna od 13°C na zachodzie do 19°C na południowym wschodzie, a w dzień przeważnie od 20°C do 25°C, tylko na południowym wschodzie około 31°C. Wiatr słaby i umiarkowany, z kierunków północnych i zachodnich.

We wtorek słonecznie, a słaby deszcz możliwy będzie tylko miejscami na Pomorzu. Temperatura minimalna od 10°C do 15°C, a w dzień od 23°C do 28°C, tylko nad morzem około 22°C. Wiatr słaby i umiarkowany, z kierunków zachodnich.

W środę i w czwartek ponownie wróci upał, a na zachodzie zacznie się okresami chmurzyć i wystąpią przelotne opady deszczu oraz burze z silnymi opadami deszczu oraz porywami wiatru do 70 km/h. Temperatura minimalna od około 14°C do 19°C. Temperatura maksymalna przeważnie od 27°C do 32°C, w czwartek nad morzem około 19°C. Wiatr słaby zmienny.

SZCZEGÓŁOWA PROGNOZA HYDROLOGICZNA

Nadchodzący tydzień przyniesie zmienną pogodę. W trakcie weekendu powrócą upały, które przerwie przechodzący przez Polskę w nocy z soboty na niedzielę i w niedzielę front atmosferyczny. Prognozuje się wtedy niebezpieczne burze, silny wiatr, gwałtowne wzrosty stanów wody i lokalne podtopienia – szczególnie na południu kraju. Początek przyszłego tygodnia nieco chłodniejszy, z przelotnymi opadami deszczu, co przełoży się na spadki stanów wody na rzekach w Polsce.

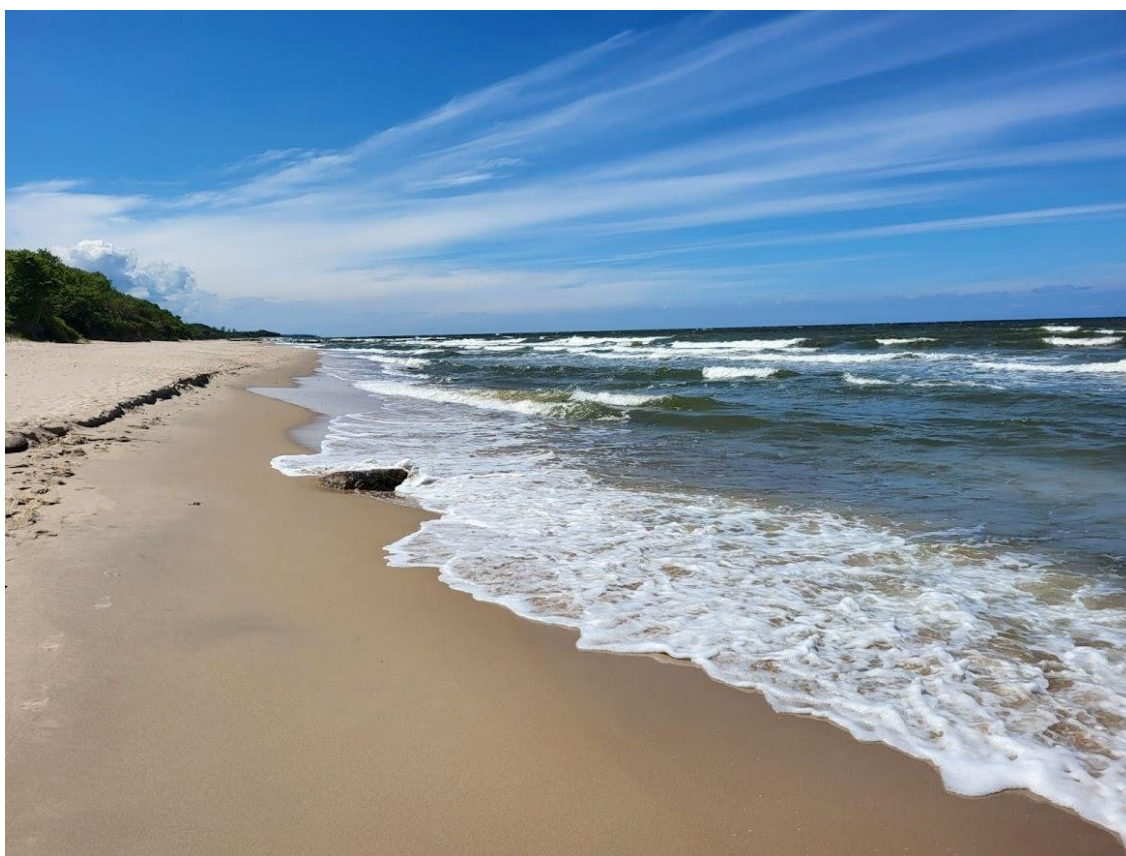
Dorzecze Wisły

W ciągu najbliższych dni na Wiśle będzie notowane wahania, a następnie wzrosty stanów wody związane z opadami – na granicy strefy wody niskiej i średniej. Na środkowej Wiśle przeważać będzie tendencja spadkowa stanów wody w strefie niskiej, dopiero w kolejnych dniach możliwe będą wzrosty spowodowane spływem wody opadowej po burzach w trakcie weekendu.

W zlewniach dopływów górnej Wisły prognozuje się przeważnie spadki, stabilizację lub wahania stanu wody – w strefie niskiej i średniej. Prognoza meteorologiczna wskazuje na możliwość wystąpienia silnych opadów deszczu, związanych z burzami w trakcie weekendu. W przypadku kumulacji opadu w zlewniach rzek górskich i zurbanizowanych istnieje ryzyko lokalnych wezbrań, a także potopień. Punktowo i krótkotrwale możliwe będą przekroczenia stanów umownych (ostrzegawczych i alarmowych). W poniedziałek cały czas możliwe będą jeszcze wzrosty i wahania związane ze spływem wody opadowej, ale od wtorku sytuacja hydrologiczna zacznie się stabilizować, a stany wody będą opadać.

W zlewniach dopływów środkowej i dolnej Wisły burz i opadów będzie nieco mniej w nadchodzącym tygodniu, więc na rzekach utrzymywać się będzie głównie stabilizacja lub spadki stanów wody w strefie wody średniej i niskiej, punktowo wysokiej. Lokalne wzrosty stanów wody spowodowane opadami burzowymi mogą wystąpić głównie w niedzielę oraz w poniedziałek. Istnieje możliwość przekroczenia stanów ostrzegawczych w zlewniach kontrolowanych, a na obszarach miejskich nie wyklucza się lokalnych podtopień. Od wtorku prognozujemy ponownie opadanie stanu wody i stabilizację.

W zlewni Narwi i Bugu w najbliższych dniach prognozowana jest na ogół podobna sytuacja jak w zlewni środkowej Wisły. Przeważać będzie stabilizacja lub spadki stanów wody, jednak podczas przechodzenia burz (sobota/niedziela) na mniejszych ciekach i w zlewniach zurbanizowanych możliwe są wzrosty lub wahania stanów wody.



Morze Bałtyckie i plaża w Gąskach, czerwiec 2024 r. Fot. Maciej Maciejewski | IMGW-PIB

Dorzecze Odry

Stan wody na górnej Odrze będzie początkowo opadał w strefie średniej, jednak w związku z prognozowanymi opadami i burzami, pod koniec weekendu i w poniedziałek możliwe są wzrosty do strefy wody wysokiej. Na Odrze skanalizowanej będą przeważały wahania stanów wody w strefie średniej, związane z pracą urządzeń hydrotechnicznych i spływem wody opadowej. Na Odrze środkowej swobodnie płynącej przeważać będą wahania stanów wody w strefie niskiej i średniej. Na granicznym odcinku rzeki stany wody będą ulegały wahaniom w strefie wody niskiej, punktowo średniej.

Na dopływach górnej i środkowej Odry przez cały okres prognostyczny spodziewane są wahania i stabilizacja stanów wody – w strefie średniej i niskiej, lokalnie wysokiej. W trakcie weekendu prognozowane są na południu burze i intensywne opady deszczu. Od nocy z soboty na niedzielę do wtorku prognozowane są wzrosty stanów wody, z możliwością krótkotrwałych przekroczeń stanów umownych (ostrzegawczych i alarmowych). Zagrożeniem będą również lokalne podtopienia. W kolejnych dniach przewiduje się stabilizację i spadki stanów wody do strefy średniej i niskiej.

Na górnej Warcie do Zbiornika Jeziorsko prognozowane są spadki i stabilizacja stanów wody. Na Warcie poniżej Zbiornika Jeziorsko do ujścia rzeki dominować będzie stabilizacja stanów wody, lokalnie niewielkie wzrosty i spadki. Na dopływach Warty przeważać będzie stabilizacja i spadki stanów wody, lokalnie w związku z prognozowanymi opadami w trakcie burz (szczególnie w poniedziałek) możliwe są gwałtowne wzrosty do strefy wody wysokiej. Występować mogą również wahania związane z pracą urządzeń hydrotechnicznych. Stany wody na Warcie i jej dopływach, układać się będą w strefach wody niskiej i średniej, lokalnie wysokiej.

Wybrzeże i rzeki Przymorza

Wzdłuż Wybrzeża, na Zalewie Szczecińskim, na Zalewie Wiślanym i na Żuławach najbliższych dniach prognozowane są wahania poziomów wody – w strefie wody średniej.

Na rzekach Przymorza, na rzekach uchodzących do Zatoki Gdańskiej, na rzekach uchodzących do Zalewu Wiślanego stany wody będą ulegać spadkom i wahaniom – w strefie wody średniej, lokalnie niskiej i wysokiej.

SUSZA HYDROLOGICZNA

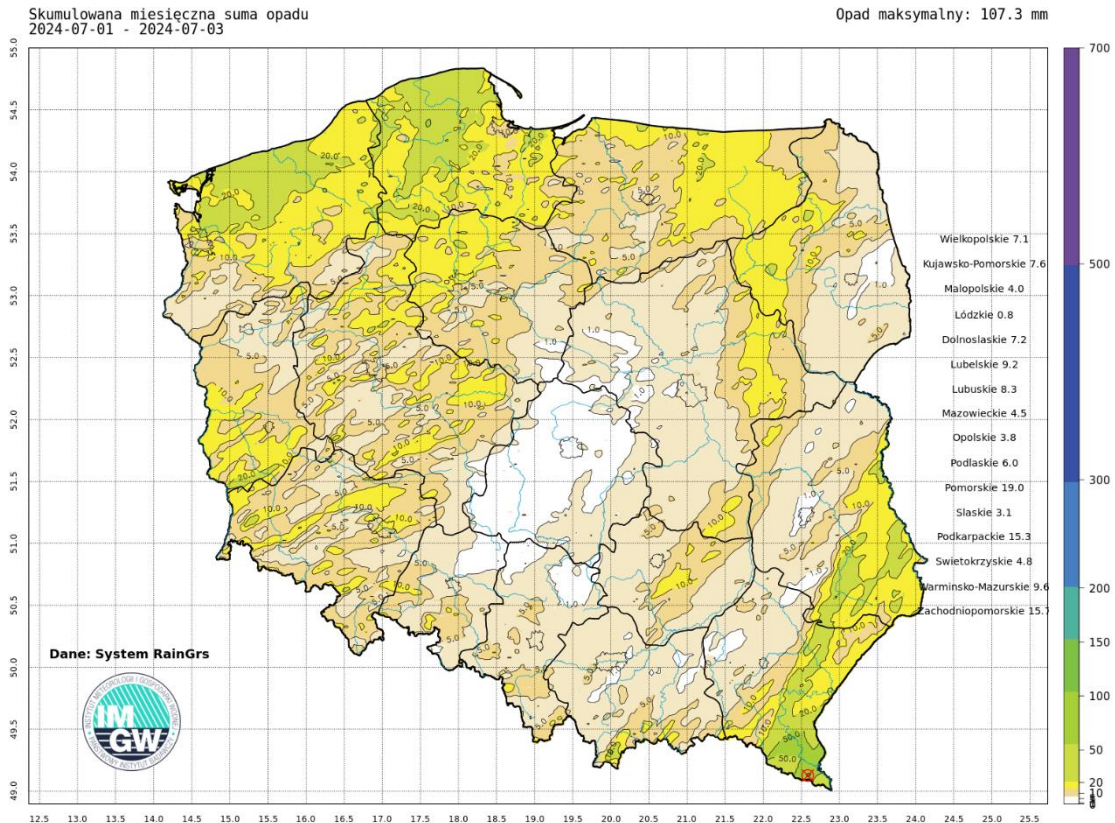
Obecnie notujemy 79 stacji z przepływami poniżej progu SNQ. Oznacza to spadek o 13 stacji w porównaniu do zeszłego tygodnia (27.06). Aktualnie obowiązują 22 ostrzeżenia przed suszą hydrologiczną.

W najbliższych dniach liczba stacji z przepływami niżówkowymi będzie zmienna. Początkowo może nieznacznie wzrastać, w związku z wysokimi temperaturami (w sobotę i niedzielę nawet ponad 30°C) oraz intensywną wegetacją roślin. Jednak prognozowane na koniec weekendu opady burzowe lokalnie będą wpływać na krótkotrwałą poprawę sytuacji hydrologicznej i zwiększenie wilgotności gleby. Od środy należy spodziewać się powolnego wzrostu liczby stacji z przepływem poniżej SNQ za sprawą upalnych temperatur i niskich opadów.

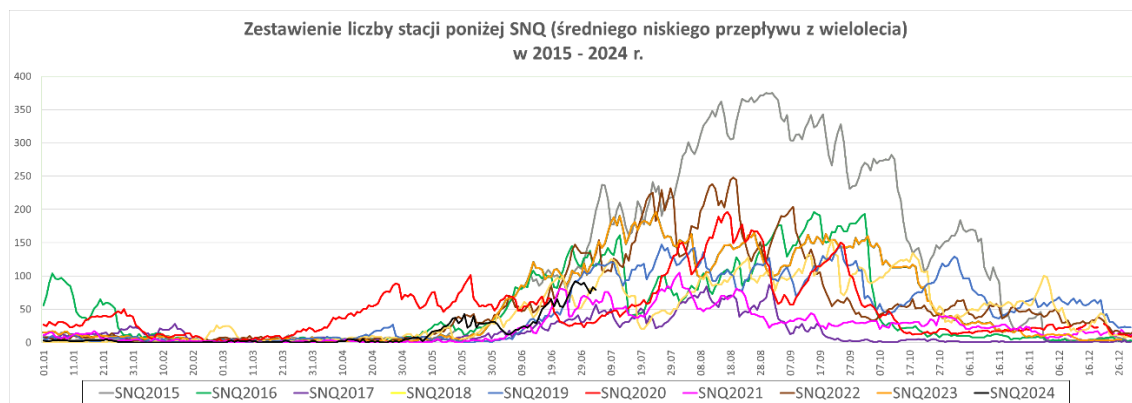
W najbliższych dniach należy spodziewać się aktualizacji ostrzeżeń przed suszą hydrologiczną.

Wskaźnik wilgotności gleby w warstwie przypowierzchniowej (7-28 cm) spadł lokalnie poniżej 20%. Najtrudniejsza sytuacja panuje obecnie na północy woj. dolnośląskiego oraz pograniczu lubuskiego i wielkopolskiego, pograniczu woj. opolskiego i śląskiego, lokalnie w woj. łódzkim, lubelskim,

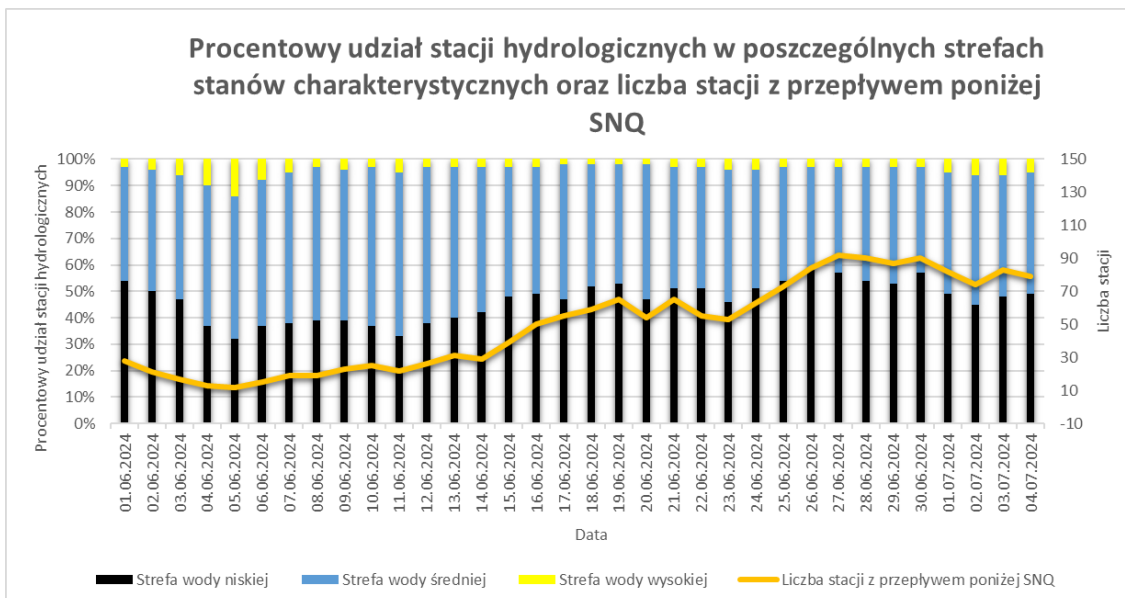
warmińsko-mazurskim i w północno wschodniej części woj. mazowieckiego. Na pozostałym obszarze kraju wskaźnik w omawianej warstwie przyjmuje wartości około 50%. Najkorzystniejsza sytuacja wciąż utrzymuje się w Karpatach, na Żuławach oraz w pasie Pobrzeży i Pojezierza Pomorskiego. W warstwie 28-100 cm wilgotność gleby poniżej 40% występują na prawie połowie obszaru Polski, natomiast wartości powyżej 70% notowane są punktowo na północy i na południu Polski. W kolejnych dniach wskaźnik wilgotności gleby będzie się zmieniał w zależności od opadów.



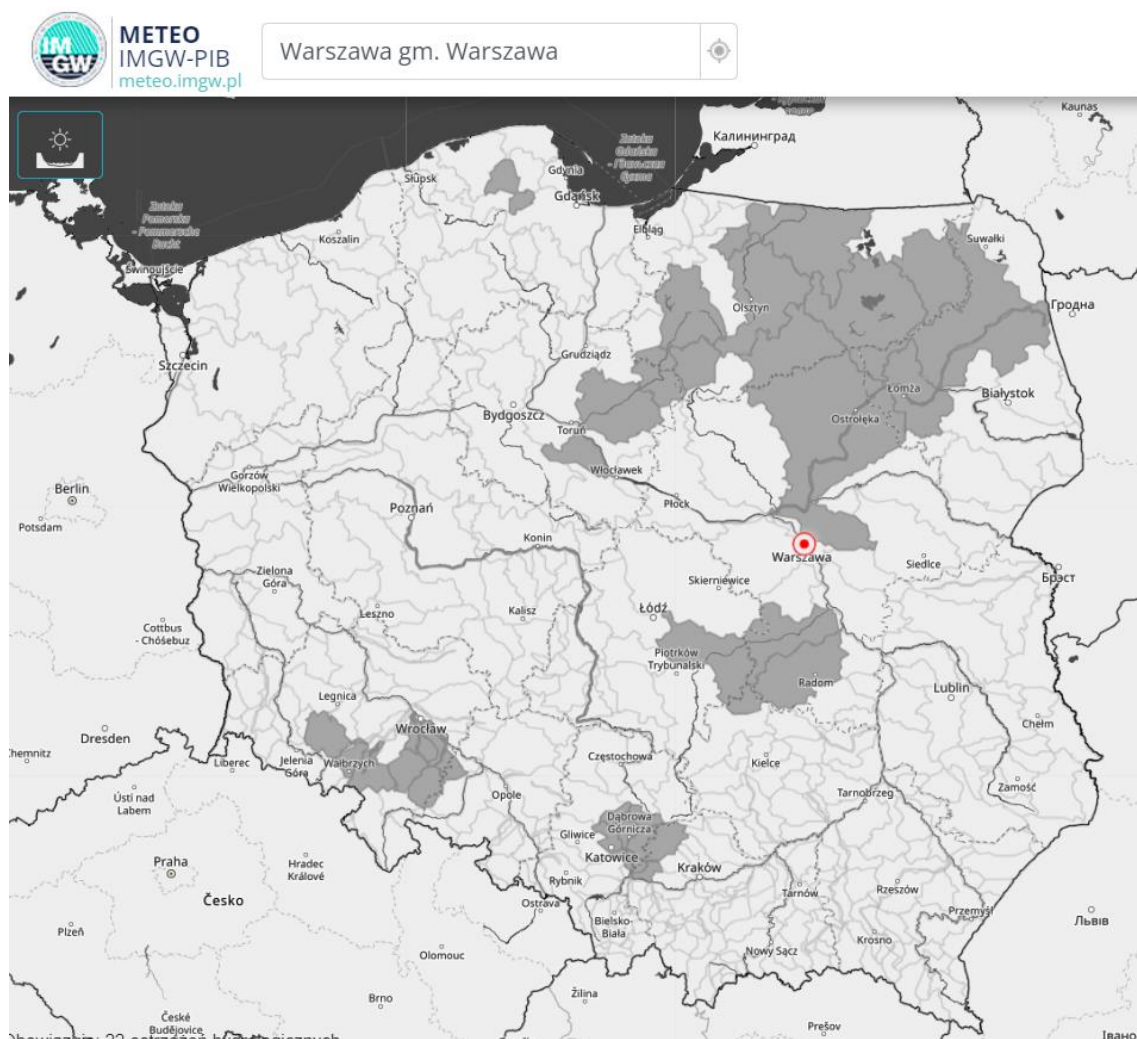
Suma skumulowanego opadu w lipcu 2024.



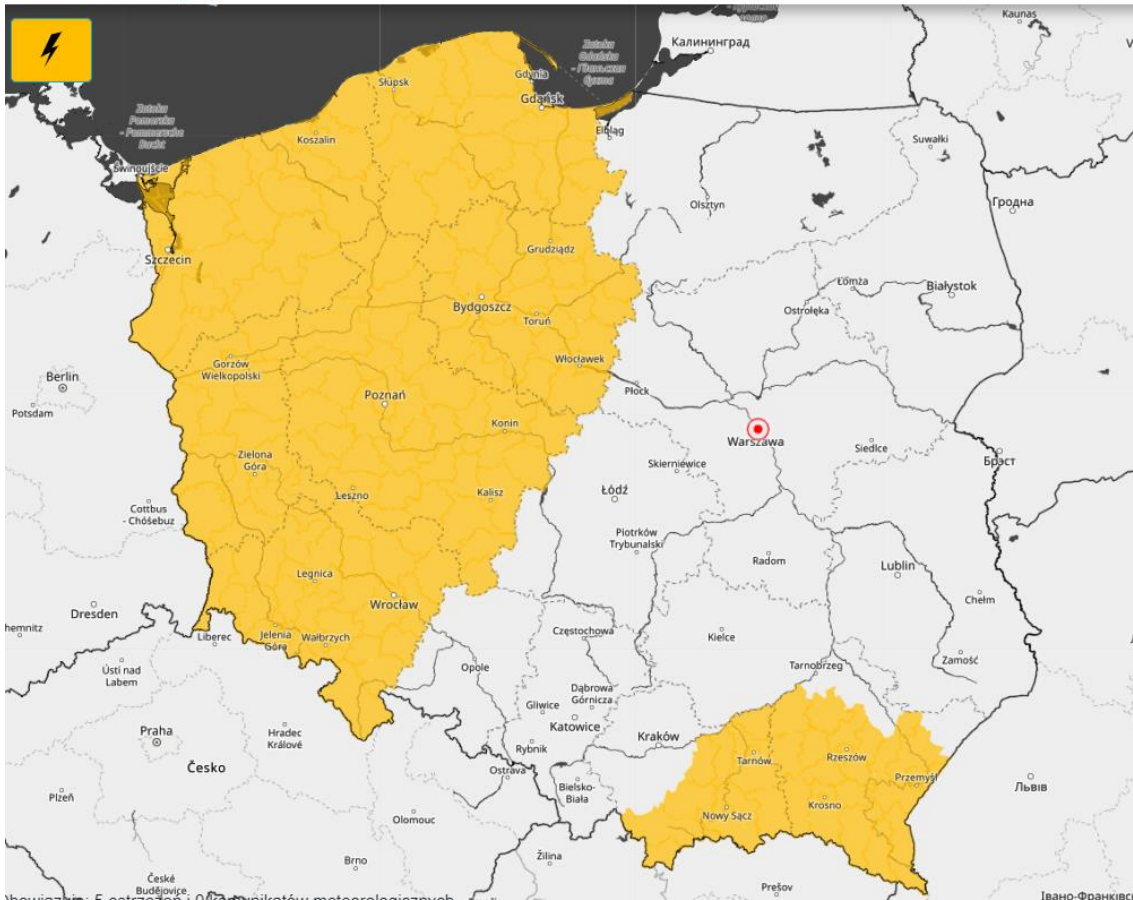
Porównanie liczby stacji z przepływem poniżej SNQ.



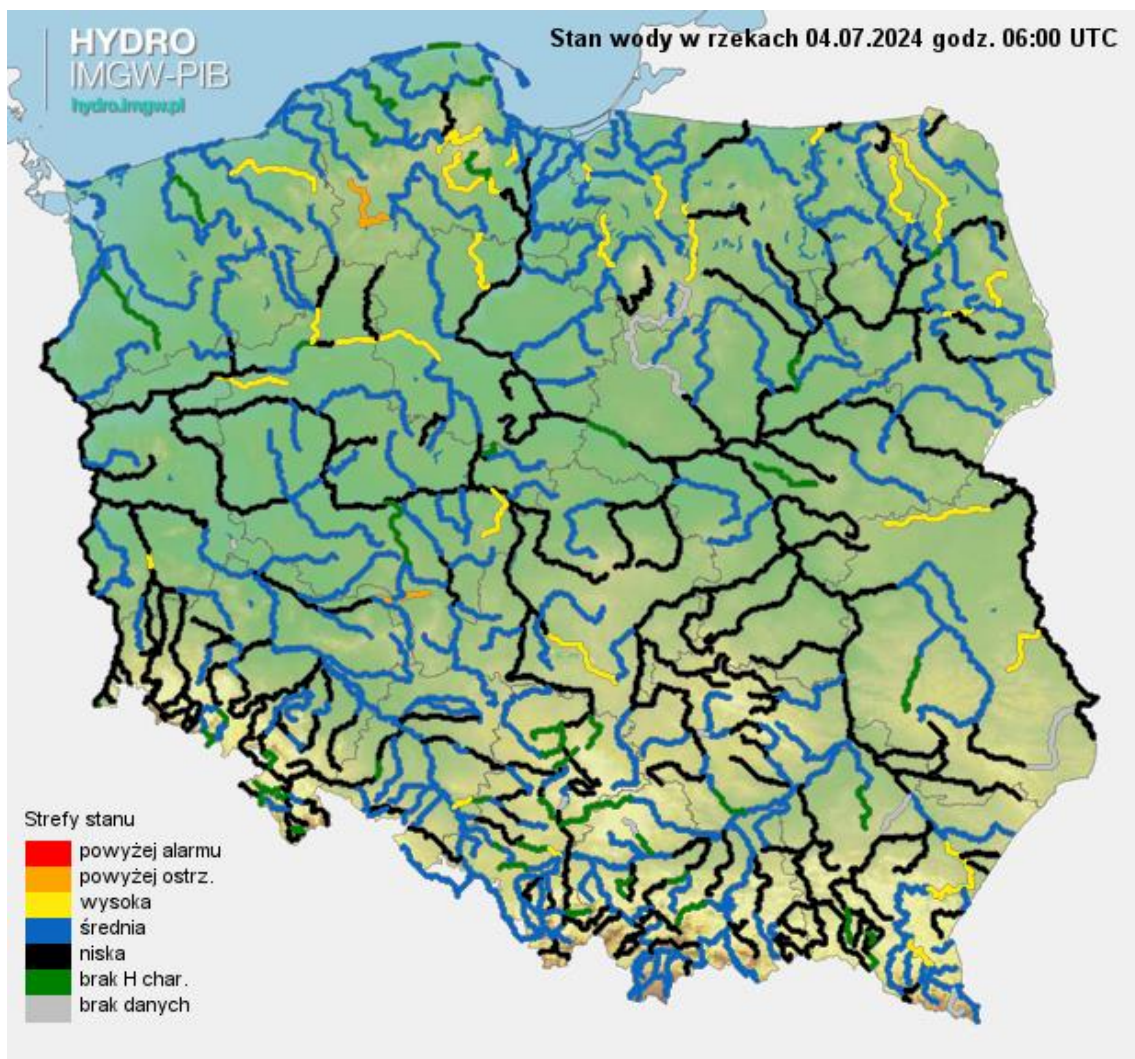
Procentowy udział stacji hydrologicznych w poszczególnych strefach stanów charakterystycznych oraz liczba stacji z przepływem poniżej SNQ.



Ostrzeżenia hydrologiczne 04.07.2024 r.



Ostrzeżenia meteorologiczne 04.07.2024 r.



Stan wody na rzekach w Polsce 04.07.2024 r. godz. 8:00.

Dodatkowe informacje 24h/dobę:

IMGW-PIB Biuro Prasowe

Twitter: <https://twitter.com/IMGWmeteo>

E. biuroprasowe@imgw.pl | T. (+48) 503 122 100

SERWIS POGODOWY DLA POLSKI: <https://meteo.imgw.pl/>

APLIKACJA MOBILNA: <http://aplikacjameteo.imgw.pl/>

SERWIS Z CAŁOROCZNĄ POGODĄ DLA GÓR: <http://gory.imgw.pl/>

DARMOWY WIDGET POGODOWY: <http://widgetmeteo.imgw.pl/>

IMGW-PIB. Instytut pełni kluczową rolę w osłonie meteorologicznej kraju od 1919 roku. Od Tatr po Bałtyk, od Karpat po Zalew Szczeciński analizujemy, dostarczamy prognozy i wydajemy ostrzeżenia. Nasze systemy informacyjne i rozwiązania działają 24/7 przez cały rok, wsparte wiedzą i doświadczeniem analityków i specjalistów meteorologii i hydrologii. Jesteśmy Instytutem skupiającym wysokiej klasy specjalistów i dysponujemy niezbędną infrastrukturą do pracy nad nim. Pogoda i klimat to jeden z najważniejszych tematów we współczesnym świecie.