



BIURO PRASOWE IMGW-PIB

Serwis pogodowy: meteo.imgw.pl
Twitter 24/7 @imgwmeteo

Rzecznik Prasowy: Grzegorz Walijewski
E. biuroprasowe@imgw.pl
T. (+48) 503 122 100

Warszawa, 08.08.2024 r.

Komunikat Biura Prasowego IMGW-PIB

Prognoza meteorologiczna i szczegółowa prognoza hydrologiczna na kolejne 7 dni (09-15.08.2024 r.)

PROGNOZA METEOROLOGICZNA

W nadchodzącym tygodniu pogoda będzie zmienna. Weekend będzie ciepły, ale nie zabraknie opadów deszczu i silniejszych porywów wiatru, szczególnie na północy Polski. Najwięcej słońca w niedzielę w południowej połowie kraju. Początek przyszłego tygodnia będzie słoneczny, przelotny deszcz możliwy będzie tylko na północnym wschodzie. Z każdym dniem powinno być też coraz cieplej, w środę i w czwartek temperatura maksymalna powietrza przekroczyć może 30°C. Od środy powrócą też burze, początkowo na zachodzie kraju, a w czwartek padać i grzmieć może w całej Polsce.



Wysokogórskie Obserwatorium Meteorologiczne na Kasprowym Wierchu, sierpień 2024 r. Fot. Michał Trzebunia | IMGW-PIB

T. +48 22 569 41 00 | F. +48 22 834 18 01 | E. imgw@imgw.pl | W. www.imgw.pl
01-673 Warszawa, ul. Podleśna 61

Instytut Meteorologii i Gospodarki Wodnej – Państwowy Instytut Badawczy
Institute of Meteorology and Water Management – National Research Institute

Regon: 000080507 | NIP: 525-000-88-09



METEO
IMGW-PIB
meteo.imgw.pl

Serwis pogodowy IMGW-PIB

W piątek zachmurzenie małe i umiarkowane, miejscami duże z przelotnymi opadami deszczu, a na wschodzie również z burzami. Wysokość opadów w czasie burz do 20 mm. Burze możliwe są już od godzin porannych. Temperatura maksymalna od 22°C, 23°C na południowym wschodzie i miejscami nad morzem do 27°C na zachodzie, na obszarach podgórskich Karpat około 20°C. Wiatr słaby i umiarkowany, na wybrzeżu okresami dość silny i porywisty, z kierunków zachodnich. W czasie burz wiatr w porywach do 60 km/h.

W sobotę zachmurzenie umiarkowane, okresami duże z przelotnymi opadami deszczu. Temperatura maksymalna od 20°C, 22°C na północy i na obszarach podgórskich Karpat do 27°C na południowym zachodzie. Wiatr umiarkowany, nad morzem okresami dość silny, w całym kraju porywisty, zachodni i północno-zachodni. Nad morzem i wysoko w górach porywy wiatru do 65 km/h.

Niedziela na zachodzie i południu słonecznie. Na pozostałym obszarze zachmurzenie umiarkowane i duże, na północy i północnym wschodzie miejscami przelotny deszcz, na Suwalszczyźnie możliwe też burze. Najchłodniej na północy, od 20°C do 23°C, na pozostałym obszarze od 24°C do 26°C. Wiatr na południu będzie słaby, na pozostałym obszarze umiarkowany i okresami dość silny oraz porywisty, na północnym wschodzie w porywach do 60 km/h, nad morzem do 65 km/h, północno-zachodni i zachodni.

W **poniedziałek i wtorek** słonecznie i bez opadów. Najchłodniej na północy, od 19°C, 21°C nad morzem do 23°C, 25°C w pasie pojezierzy, na pozostałym obszarze od 25°C do 28°C. Wiatr będzie na ogół słaby, w poniedziałek północno-zachodni, we wtorek na południu południowo-wschodni.

Środa jeszcze cieplejsza, na zachodzie i południu temperatura maksymalna od 30°C do 32°C. Na pozostałym obszarze od 25°C do 29°C, tylko w rejonie Zatoki Gdańskiej około 23°C. Na krańcach zachodnich możliwy przelotny deszcz i burze, również w nocy. Wiatr będzie słaby i umiarkowany, południowo-wschodni i południowy.

W **czwartek** przelotny deszcz i burze możliwe są już w całym kraju. Miejscami burze mogą być silne, z intensywnym deszczem i porywistym wiatrem. We wschodniej połowie Polski nadal upalnie, temperatura maksymalna od 29°C do 31°C. Chłodniej na zachodzie, od 25°C do 28°C, najchłodniej nad morzem, od 23°C do 25°C. Wiatr będzie umiarkowany, południowy skręcający na zachodni. W czasie burz możliwe są porywy wiatru do 70 km/h.

SZCZEGÓŁOWA PROGNOZA HYDROLOGICZNA

Po opadach burzowych w czwartek możliwe są lokalne wzrosty na rzekach. Weekend zapowiada się bez większych opadów i przyniesie stabilizację stanów wody. Od środy możliwy powrót upałów, co przełoży się na wzrost zagrożenia suszą i dalsze spadki stanów wody.

Dorzecze Wisły

Na górnej Wiśle prognozuje się wahania i spadki w strefie wody niskiej i lokalnie średniej.

Na środkowym odcinku rzeki prognozuje się początkowo niewielki wzrost stanu wody w strefie niskiej, związane ze spływem wody opadowej z górnej części dorzecza.

W zlewniach dopływów górnej Wisły, przeważać będą spadki i stabilizacja stanów wody w strefie wody średniej i niskiej, tylko punktowo wysokie. Jedynie w czwartek możliwe są większe sumy

opadów, które wystąpią podczas burz. Dlatego początkowo na karpackich dopływach Wisły oraz na mniejszych ciekach i w zlewniach zurbanizowanych mogą zaznaczyć się wzrosty i wahania stanu wody, przeważnie w aktualnych strefach stanu. Kolejne dni przyniosą stabilizację, a następnie spadki stanu wody do strefy niskiej.

W zlewniach dopływów środkowej i dolnej Wisły dominować będą stabilizacja i spadki stanów wody, lokalnie wahania. Przeważać będzie strefa wody niskiej i średniej. Dziś na całym obszarze i jutro na wschodzie obszaru możliwe są lokalne wzrosty lub wahania związane z prognozowanymi opadami o charakterze burzowym, zwłaszcza w zlewniach zurbanizowanych.

W zlewni Narwi i Bugu przez cały tydzień zaznaczy się stabilizacja i spadki stanów wody w strefie niskiej i średniej, lokalnie wysokiej. Miejscami mogą wystąpić wahania, związane z pracą urządzeń hydrotechnicznych, a w czwartek i piątek lokalne wzrosty i wahania spowodowane prognozowanymi opadami burzowymi.

Dorzecze Odry

Na górnej Odrze prognozowana są głównie spadki stanów wody w strefie wody niskiej. Lokalnie, jeszcze dziś, w wyniku opadów deszczu i burz może zaznaczyć się niewielka tendencja wzrostowa. Na Odrze skanalizowanej przez cały okres prognozy spodziewane są wahania w strefie niskiej i średniej, zależne od pracy urządzeń. Na Odrze środkowej swobodnie płynącej prognozujemy wahania w strefie niskiej.

W zlewniach dopływów górnej i środkowej Odry przeważać będzie na ogół stabilizacja i spadki stanów wody. Wyjątek stanowią będzie dzisiejsze popołudnie i wieczór, gdzie spodziewamy się wydajnych opadów i burz, związanych z przechodzącym przez Polskę chłodnym frontem atmosferycznym. Na lewostronnych dopływach Odry mogą nastąpić gwałtowne wzrosty stanu wody do strefy wysokiej, lokalnie niewykluczone jest przekroczenie stanów umownych.

Na górnej Warcie do Zbiornika Jeziorsko prognozowane są spadki, lokalnie stabilizacja stanów wody. Na Warcie poniżej Zbiornika Jeziorsko do ujścia rzeki prognozowane są spadki stanów wody. Na dopływach Warty prognozowane są spadki i stabilizacja stanów wody, lokalnie możliwe wzrosty. Występować mogą również wahania związane z pracą urządzeń hydrotechnicznych. Stany wody na Warcie i jej dopływach, układać się będą w strefach wody niskiej i średniej, lokalnie wysokiej.



Wisła w Warszawie, sierpień 2024 r. Fot. Paweł Staniszewski | IMGW-PIB

Wybrzeże i rzeki Przymorza

Wzdłuż Wybrzeża, w ujściowym odcinku Odry i Wisły, na Zalewie Szczecińskim, na Zalewie Wiślanym i na Żuławach w najbliższych dniach prognozowane są przeważnie wahania poziomów wody w strefie średniej.

Na rzekach Przymorza, na rzekach uchodzących do Zatoki Gdańskiej i na rzekach uchodzących do Zalewu Wiślanego przewidywane są początkowo wahania i niewielkie wzrosty w strefie wody średniej, lokalnie wysokiej i niskiej, a od soboty głównie spadki i stabilizacja. Początkowo, na stacji Goręczyno na Raduni prognozuje się utrzymywanie przekroczenia stanu ostrzegawczego.

Susza hydrologiczna

Obecnie notujemy 132* stacje z przepływami poniżej progu SNQ. Oznacza to spadek o 36 stacji w porównaniu do zeszłego tygodnia (01.08). Było to spowodowane opadami deszczu o charakterze burzowym, głównie na południu kraju. Aktualnie obowiązuje 29 ostrzeżeń przed suszą hydrologiczną.

***Uwaga: liczba stacji z przepływami mniejszymi od średniego niskiego przepływu z wielolecia (SNQ) została zaktualizowana w dniu 30.07, w związku z powiększeniem bazy danych o nowe stacje hydrologiczne.**

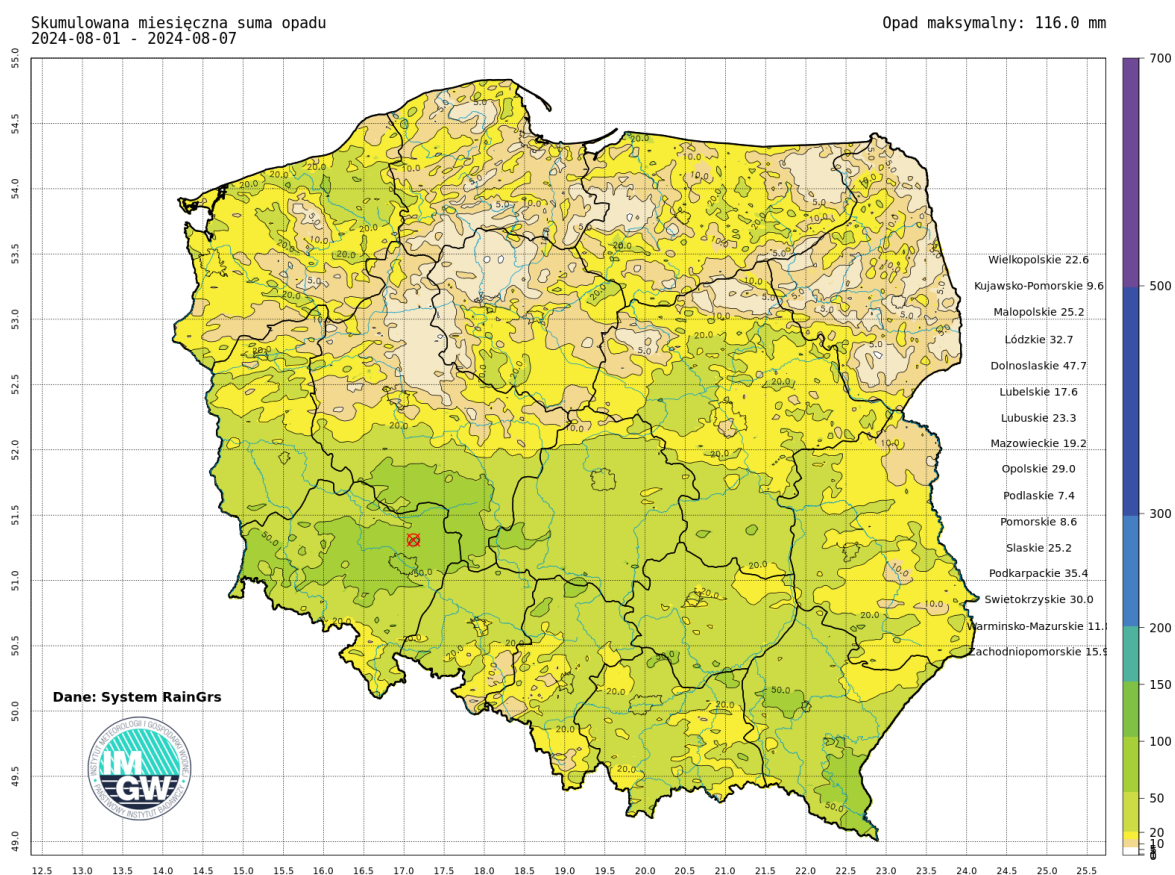
W nadchodzącym tygodniu liczba stacji z przepływem poniżej SNQ będzie stopniowo wzrastać, szczególnie po weekendzie, kiedy znów powrócą wysokie wartości temperatury powietrza powyżej 30°C. Większe opady deszczu i burze są prognozowane jedynie w czwartek.

W najbliższych dniach należy spodziewać się aktualizacji ostrzeżeń przed suszą hydrologiczną.

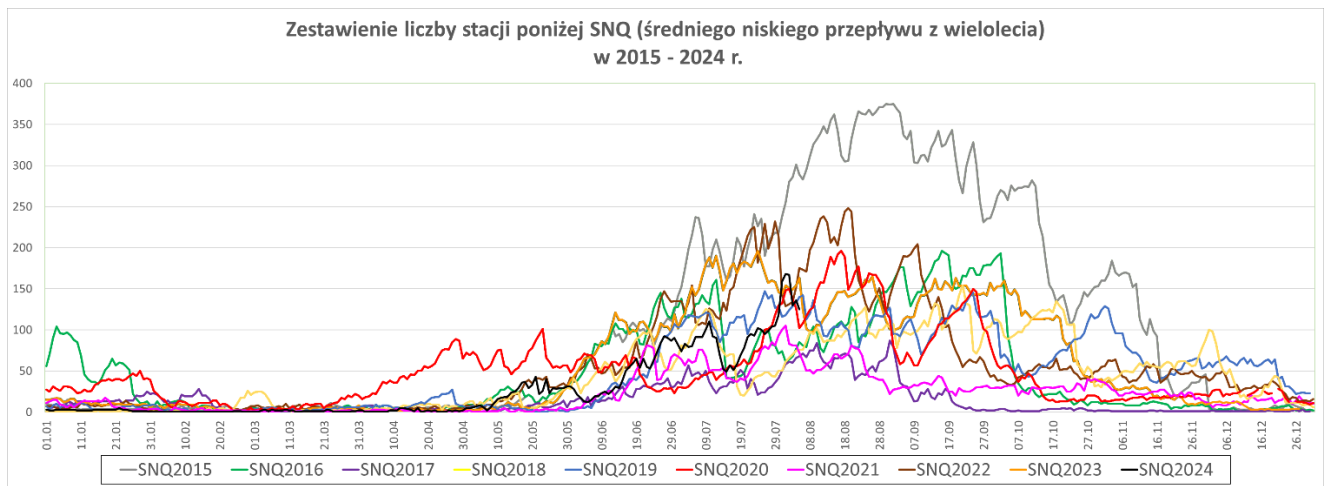
Wskaźnik wilgotności gleby w warstwie przypowierzchniowej (7-28 cm) obecnie wynosi poniżej 20% tylko na granicy woj. mazowieckiego, podlaskiego i warmińsko-mazurskiego i tam panuje

najtrudniejsza sytuacja. Niskie wartości wskaźnika wilgotności gleby (poniżej 40%) występują w pasie od woj. lubuskiego, przez wielkopolskie i łódzkie, po świętokrzyskie oraz śląskie i opolskie, a także na wschodzie woj. podlaskiego i północy woj. mazowieckiego i lubelskiego. Na pozostałym obszarze kraju wskaźnik w omawianej warstwie przyjmuje wartości około 50%. Najkorzystniejsza sytuacja (wilgotność powyżej 80%) utrzymuje się w Karpatach, Sudetach, na południu Lubelszczyzny i w pasie Pobrzeży i Pojezierza Pomorskiego.

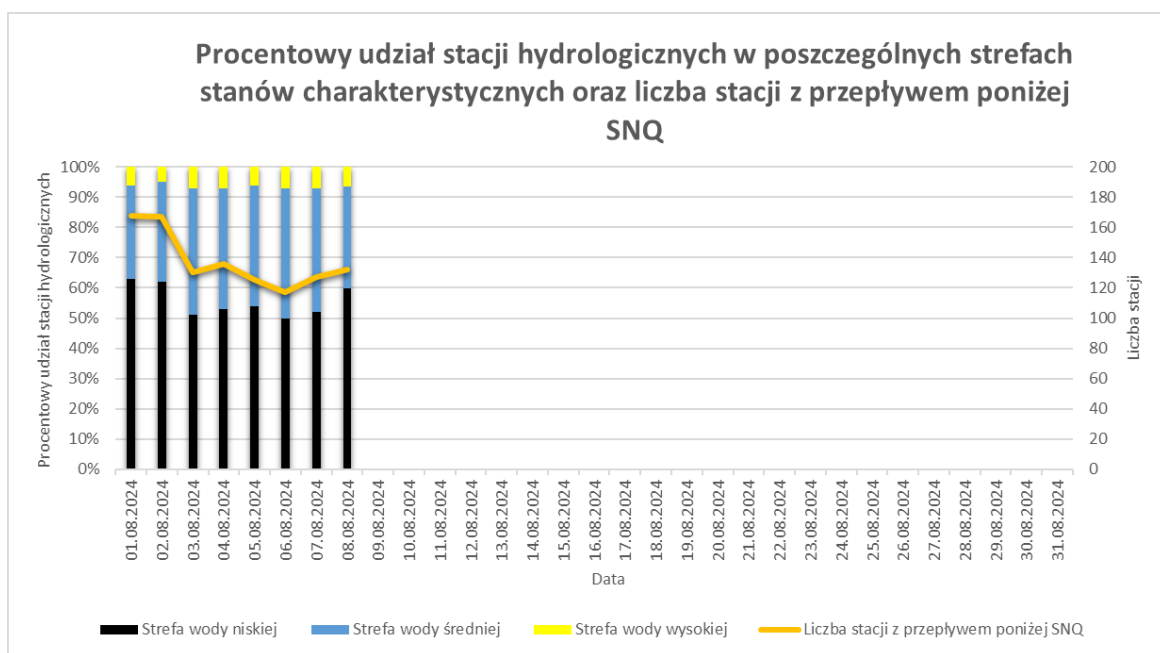
W warstwie 28-100 cm sytuacja wilgotnościowa jest znacznie gorsza. Na północy woj. dolnośląskiego, śląskiego i opolskiego, w woj. łódzkim, na zachodzie woj. świętokrzyskiego, w woj. lubuskim oraz lokalnie w wielkopolskim, podkarpackim, lubelskim, mazowieckim, podlaskim i warmińsko-mazurskim wskaźnik wilgotności gleby wynosi poniżej 40%, a miejscami spada do nawet 25%. Wyższa wilgotność gleby (powyżej 65%) utrzymuje się w Karpatach i lokalnie na krańcach północnych Polski. Jednak na pozostałej części Polski wskaźnik wilgotności wynosi ok. 50%.



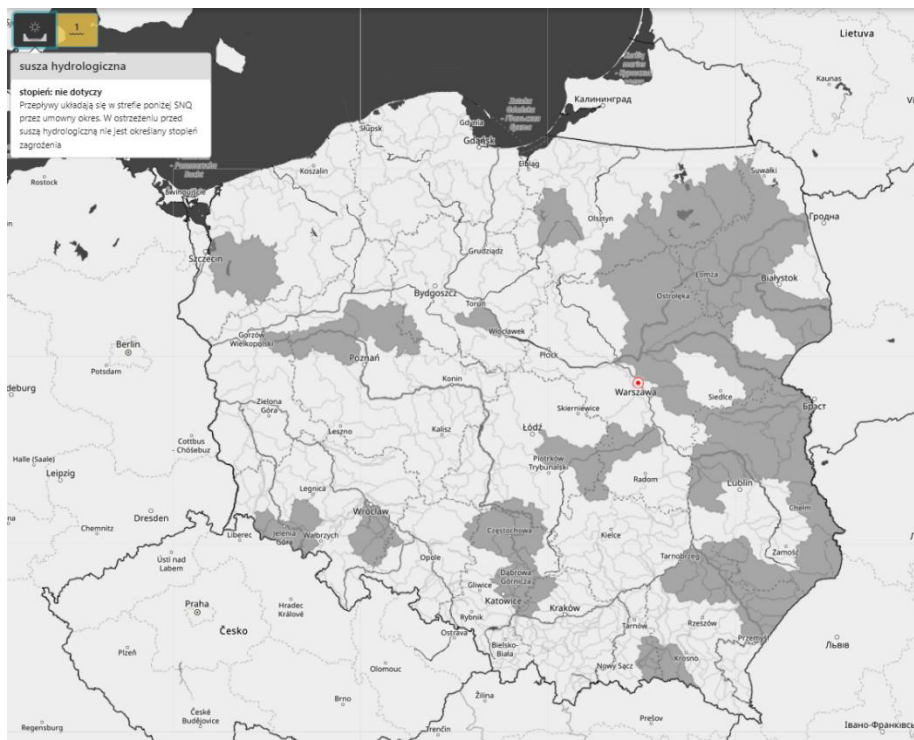
Suma skumulowanego opadu w sierpniu 2024.



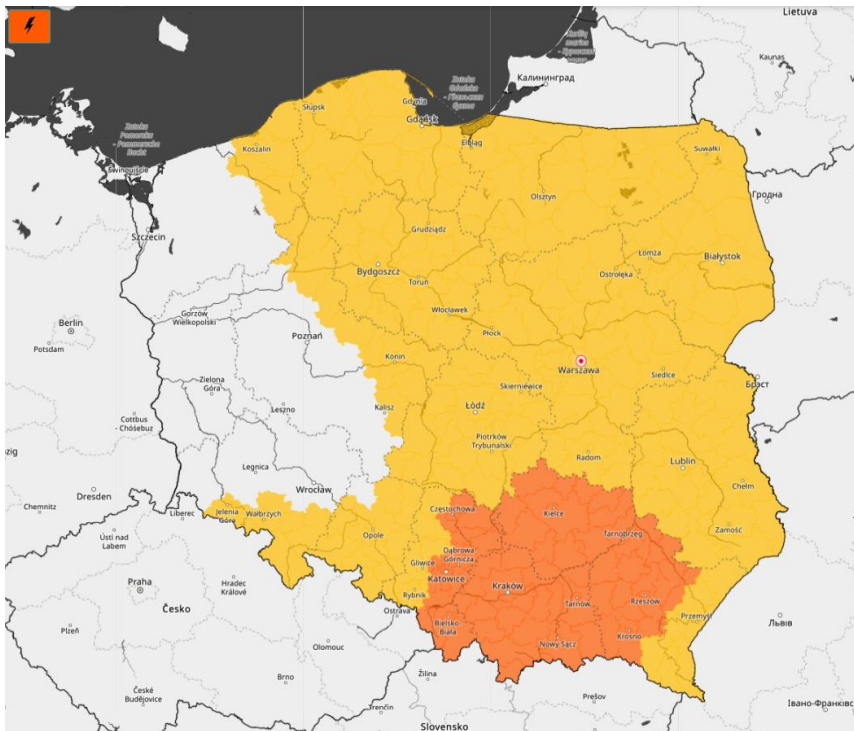
Porównanie liczby stacji z przepływem poniżej SNQ.



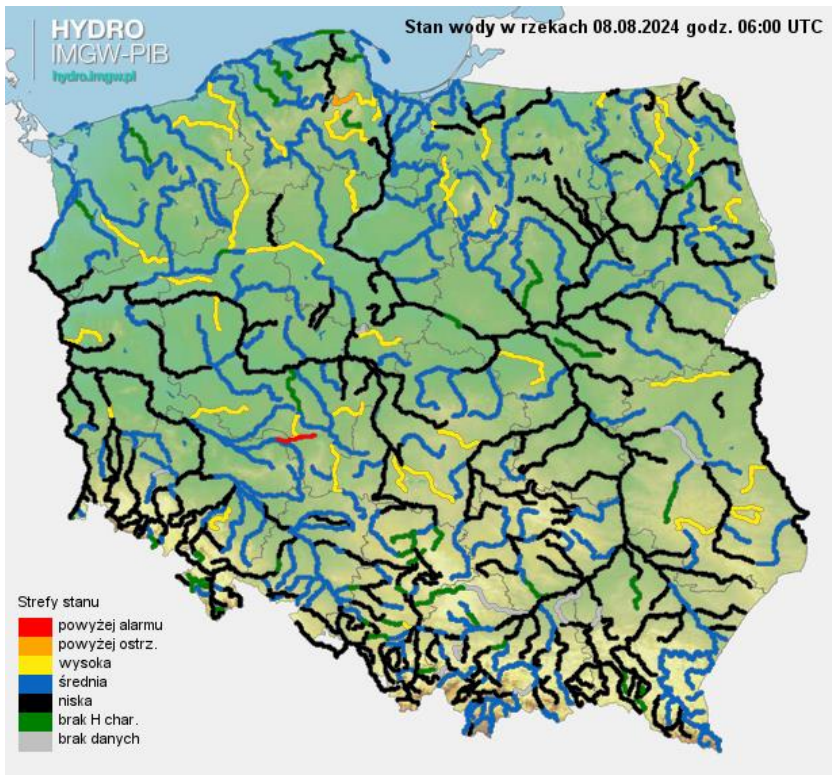
. Procentowy udział stacji hydrologicznych w poszczególnych strefach stanów charakterystycznych oraz liczba stacji z przepływem poniżej SNQ.



Ostrzeżenia hydrologiczne na dzień 08.08.2024 r.



Ostrzeżenia meteorologiczne na dzień 08.08.2024 r.



Ryc. 7. Stan wody na rzekach w Polsce 08.08.2024 r. godz. 8:00.

Dodatkowe informacje 24h/dobę:

IMGW-PIB Biuro Prasowe

Twitter: <https://twitter.com/IMGWmeteo>

E. biuroprasowe@imgw.pl | T. (+48) 503 122 100

SERWIS POGODOWY DLA POLSKI: <https://meteo.imgw.pl/>

APLIKACJA MOBILNA: <http://aplikacjameteo.imgw.pl/>

SERWIS Z CAŁOROCZNĄ POGODĄ DLA GÓR: <http://gory.imgw.pl/>

DARMOWY WIDGET POGODOWY: <http://widgetmeteo.imgw.pl/>

IMGW-PIB. Instytut pełni kluczową rolę w osłonie meteorologicznej kraju od 1919 roku. Od Tatr po Bałtyk, od Karpat po Zalew Szczeciński analizujemy, dostarczamy prognozy i wydajemy ostrzeżenia. Nasze systemy informacyjne i rozwiązania działają 24/7 przez cały rok, wsparte wiedzą i doświadczeniem analityków i specjalistów meteorologii i hydrologii. Jesteśmy Instytutem skupiającym wysokiej klasy specjalistów i dysponujemy niezbędną infrastrukturą do pracy nad nim. Pogoda i klimat to jeden z najważniejszych tematów we współczesnym świecie.