

**BIURO PRASOWE IMGW-PIB**Serwis pogodowy: [meteo.imgw.pl](http://meteo.imgw.pl)

Twitter 24/7 @imgwmeteo

Rzecznik Prasowy: Grzegorz Walijewski

E. [biuroprasowe@imgw.pl](mailto:biuroprasowe@imgw.pl)

T. (+48) 503 122 100

Warszawa, 14.08.2024 r.

**Komunikat Biura Prasowego IMGW-PIB****Prognoza wartości maksymalnej temperatury powietrza w dniu 15 sierpnia 2024 roku na tle warunków wieloletnich (1991-2020)**

Z analizy danych pomiarowych ze stacji synoptycznych wynika, że tegoroczny sierpień można, jak na razie, uznać za miesiąc lekko chłodny termicznie, ze średnią obszarową anomalią względem warunków wieloletnich (1991-2020) wynoszącą  $-0,4^{\circ}\text{C}$  (stan na 13 VIII 2024). W prawie całej Polsce rejestrowane są ujemne anomalie (poza lokalnie zachodnią częścią), które na przeważającej części kraju oscylują od  $-0,4^{\circ}\text{C}$  do  $-0,9^{\circ}\text{C}$ . Najniższa wartość anomalii ( $-1,2^{\circ}\text{C}$ ) wystąpiła w Łodzi, a najwyższa ( $+0,7^{\circ}\text{C}$ ) w Jeleniej Górze.

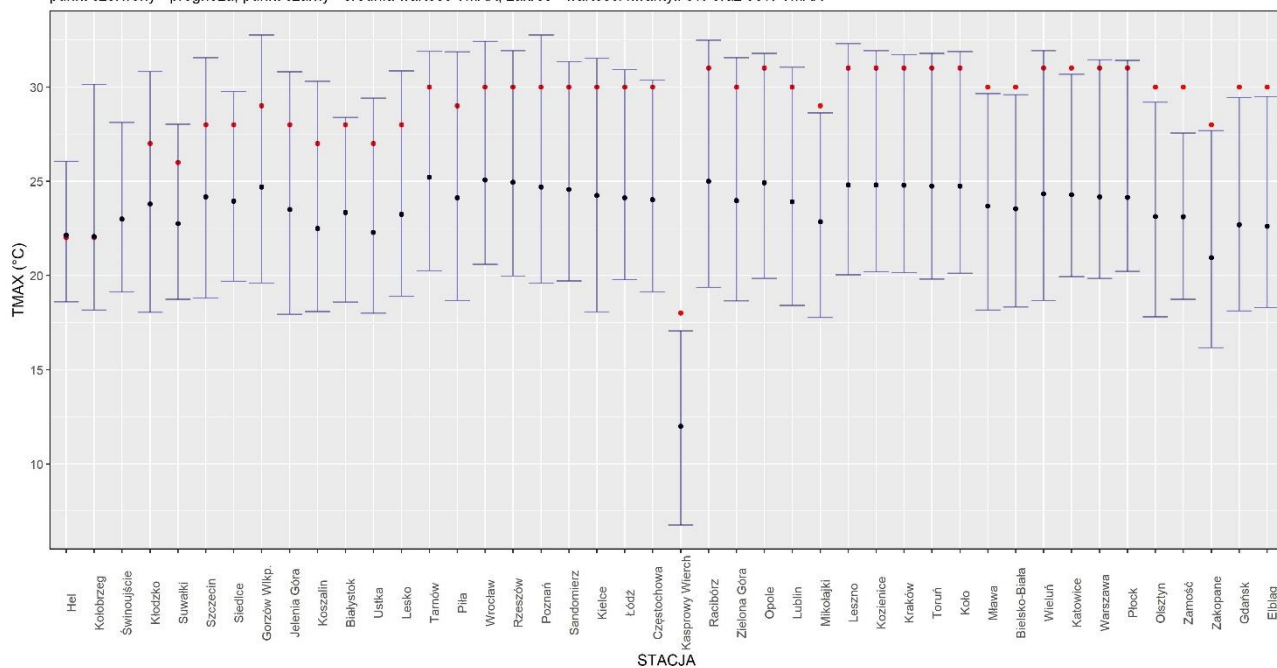
W IMGW-PIB w ramach zadań służby klimatologicznej, mającej na celu dostarczanie społeczeństwu informacji o zagrożeniach klimatycznych, przeanalizowano prognozę warunków termicznych (temperatura maksymalna) na wybranych stacjach synoptycznych w dniu 15 sierpnia w odniesieniu do charakterystyk (wartość średnia, kwantyle 5% i 95%) z wielolecia 1991-2020. Tego rodzaju analiza pozwala w łatwy sposób określić stopień wyjątkowości prognozowanych warunków, w tym również, tego jakie jest prawdopodobieństwo ich wystąpienia. Jeśli spojrzeć na przeciętne (1991-2020) warunki termiczne w połowie drugiej dekady sierpnia, to w tym okresie (z wyłączeniem stacji górskich i podgórskich: Kasprowy Wierch, Śnieżka, Zakopane) powinniśmy spodziewać się temperatury maksymalnej od  $22,1^{\circ}\text{C}$  (Kołobrzeg) do  $25,2^{\circ}\text{C}$  (Tarnów).

Tymczasem prognozy (z dnia 14 VIII 2024) na 15 sierpnia wskazują, że wartości temperatury maksymalnej (TMAX) w części kraju będą wyższe niż przeciętnie. Na 27 stacjach spodziewać się można temperatury maksymalnej równej lub przekraczającej  $30^{\circ}\text{C}$ . Najwyższa wartość TMAX ( $31^{\circ}\text{C}$ ) wystąpi w Płocku, Warszawie, Katowicach, Wieluniu, Kole, Toruniu, Krakowie, Koziencach, Lesznie, Raciborzu i Opolu. Na 28 stacjach wartości dodatniej anomalii TMAX przekroczą  $5^{\circ}\text{C}$ . Najwyższa anomalia jest spodziewana w Elblągu ( $+7,4^{\circ}\text{C}$ ). Prognozy synoptyczne wskazują, że na 10 stacjach wartości TMAX przekroczą wartości kwantyla 95% TMAX z wielolecia, przy czym należy zaznaczyć, że maksymalne przekroczenie oczekiwane jest w Zamościu ( $+2,5^{\circ}\text{C}$ ). Z pewnym uproszczeniem można stwierdzić, że tak wysokie wartości TMAX notowane są na tych stacjach przeciętnie raz na 20 lat (prawdopodobieństwo przekroczenia wynoszące 5%).



Porównanie prognozowanych wartości TMAX z modelu ALARO (prognoza z 14 VIII 2024) z charakterystykami wieloletnimi pozwala stwierdzić, że na terenie całego kraju będziemy mieli do czynienia ze znacznym przekroczeniem wartości oczekiwanych. W południowej części kraju spodziewamy się dodatnich anomalii przekraczających +10°C. Analiza prognozy TMAX w odniesieniu do wartości 95% kwantyla z wielolecia, wskazuje, że na terenie przeważającej części kraju możemy spodziewać się wartości TMAX występującej rzadziej niż raz na 20 lat.

Prognoza wartości TMAX (2024-08-15) na tle warunków wieloletnich (1991-2020) na wybranych stacjach synoptycznych w Polsce  
punkt czerwony - prognoza, punkt czarny - średnia wartość TMAX, zakres - wartości kwantyli 5% oraz 95% TMAX

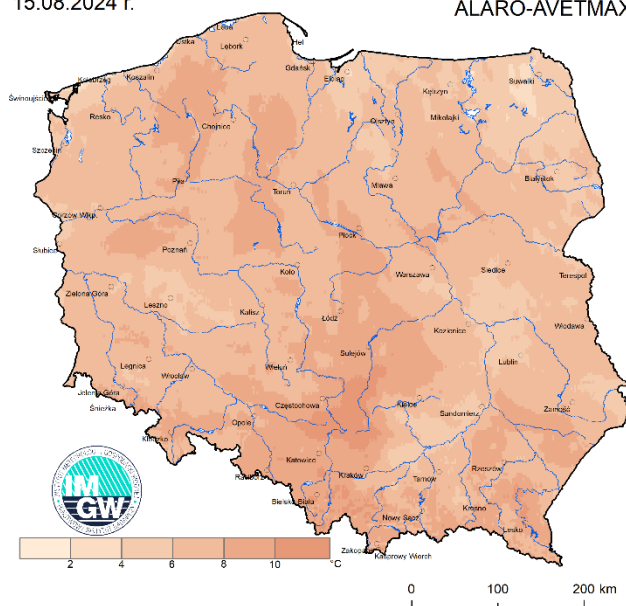


źródło: IMGW-PIB, prognoza synoptyczna

Prognoza wartości TMAX (2024-08-15) na tle warunków wieloletnich (1991-2020). Kolejność stacji według różnicy TMAX prognoza – TMAX z wielolecia.

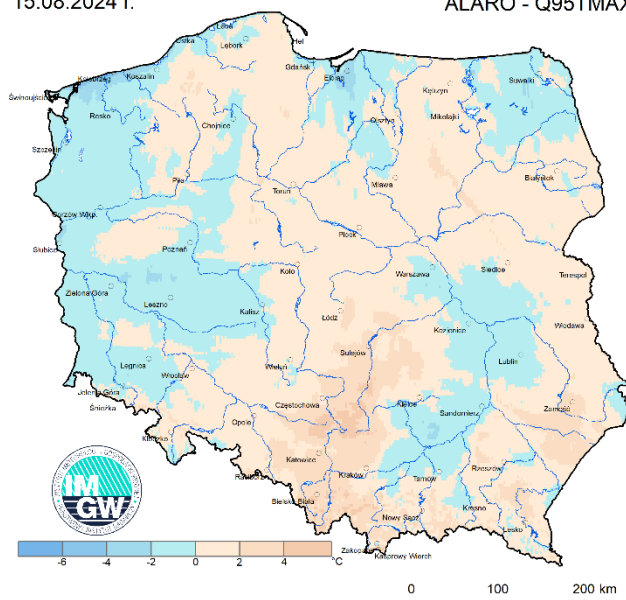
15.08.2024 r.

ALARO-AVETMAX



15.08.2024 r.

ALARO - Q95TMAX



Anomalia prognozy TMAX (2024-08-15) względem notowanych charakterystyk wieloletnich (1991-2020): ALARO-AVETMAX – ALARO-wartość średnia TMAX (po lewej), ALARO-Q95TMAX – ALARO-kwantyl 95% TMAX (po prawej).

**Opracowano w Zakładzie Meteorologii i Klimatologii, Centrum Badań i Rozwoju IMGW-PIB.**

Dodatkowe informacje 24h/dobę:

IMGW-PIB Biuro Prasowe

Twitter: <https://twitter.com/IMGWmeteo>

E. [biuroprasowe@imgw.pl](mailto:biuroprasowe@imgw.pl) | T. (+48) 503 122 100

SERWIS POGODOWY DLA POLSKI: <https://meteo.imgw.pl/>

APLIKACJA MOBILNA: <http://aplikacjameteo.imgw.pl/>

SERWIS Z CAŁOROCZNĄ POGODĄ DLA GÓR: <http://gory.imgw.pl/>

DARMOWY WIDGET POGODOWY: <http://widgetmeteo.imgw.pl/>

IMGW-PIB. Instytut pełni kluczową rolę w osłonie meteorologicznej kraju od 1919 roku. Od Tatr po Bałtyk, od Karpat po Zalew Szczeciński analizujemy, dostarczamy prognozy i wydajemy ostrzeżenia. Nasze systemy informacyjne i rozwiązania działają 24/7 przez cały rok, wsparte wiedzą i doświadczeniem analityków i specjalistów meteorologii i hydrologii. Jesteśmy Instytutem skupiającym wysokiej klasy specjalistów i dysponujemy niezbędną infrastrukturą do pracy nad nim. Pogoda i klimat to jeden z najważniejszych tematów we współczesnym świecie.