

**BIURO PRASOWE IMGW-PIB**Serwis pogodowy: meteo.imgw.pl

Twitter 24/7 @imgwmeteo

Rzecznik Prasowy: Grzegorz Walijewski

E. biuroprasowe@imgw.pl

T. (+48) 503 122 100

Warszawa, 01.09.2024 r.

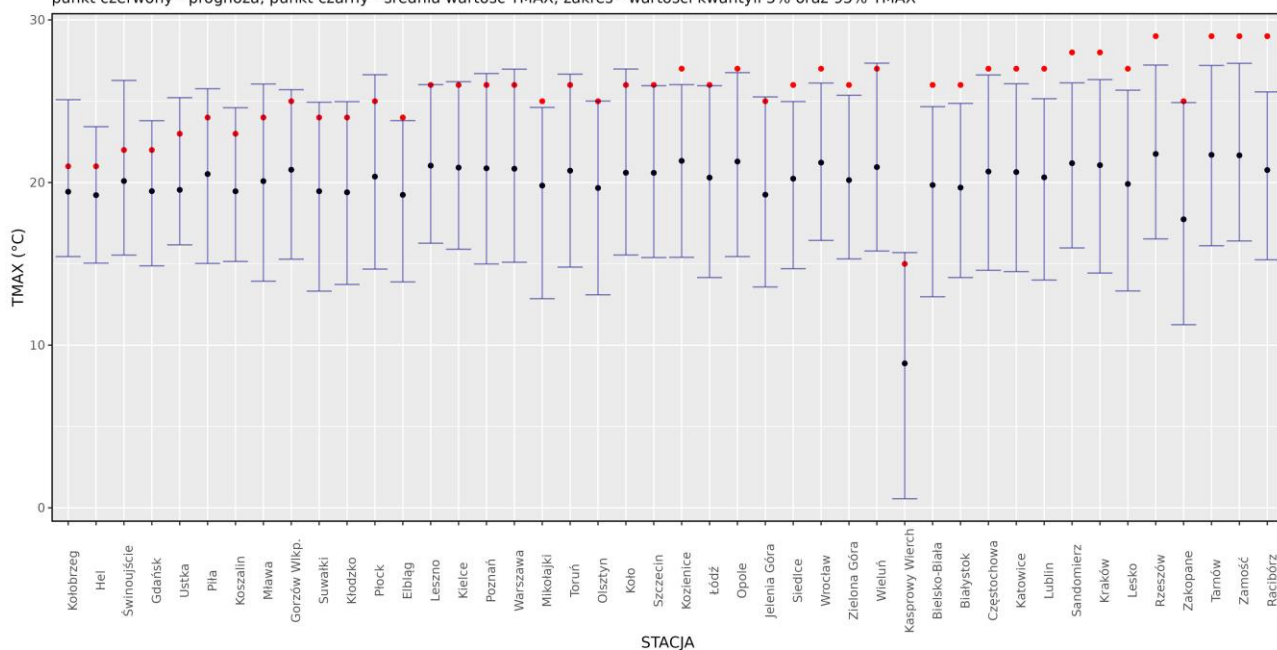
Komunikat Biura Prasowego IMGW-PIB**Prognoza wartości maksymalnej temperatury powietrza w dniu 2 września 2024 roku na tle warunków wieloletnich (1991-2020)**

W IMGW-PIB w ramach zadań służby klimatologicznej, mając na celu dostarczanie społeczeństwu informacji o zagrożeniach klimatycznych, przeanalizowano prognozę warunków termicznych (temperatura maksymalna) na wybranych stacjach synoptycznych w dniu 2 września w odniesieniu do charakterystyk (wartość średnia, kwantyle 5% i 95%) z wielolecia 1991-2020. Tego rodzaju analiza pozwala w łatwy sposób określić stopień wyjątkowości prognozowanych warunków, w tym również, tego jakie jest prawdopodobieństwo ich wystąpienia. Jeśli spojrzeć na przeciętnie (1991-2020) warunki termiczne na początku września, to w tym okresie (z wyłączeniem stacji górskich i podgórskich: Kasprowy Wierch, Śnieżka, Zakopane) powinniśmy spodziewać się temperatury maksymalnej od 19,2°C (Hel) do 21,8°C (Rzeszów).

Tymczasem prognozy (z dnia 1.09.2024) na 2 września wskazują, że wartości temperatury maksymalnej (TMAX) w części kraju będą znacznie wyższe niż przeciętnie. Na 32 stacjach spodziewać się można temperatury maksymalnej równej lub przekraczającej 25°C. Najwyższa wartość TMAX (29°C) wystąpi w Rzeszowie, Tarnowie, Zamościu i Raciborzu. Na 30 stacjach wartości dodatniej anomalii TMAX przekroczą 5°C. Najwyższa anomalia jest spodziewana w Raciborzu (+8,2°C). Prognozy synoptyczne wskazują, że na 22 stacjach wartości TMAX przekroczą wartości kwantyla 95% TMAX z wielolecia, przy czym należy zaznaczyć, że maksymalne przekroczenie oczekiwane jest w Raciborzu (+3,4°C). Z pewnym uproszczeniem można stwierdzić, że tak wysokie wartości TMAX notowane są na tych stacjach przeciętnie raz na 20 lat (prawdopodobieństwo przekroczenia wynoszące 5%).



Prognoza wartości TMAX (2024-09-02) na tle warunków wieloletnich (1991-2020)
na wybranych stacjach synoptycznych w Polsce
punkt czerwony - prognoza, punkt czarny - średnia wartość TMAX, zakres - wartości kwantyli 5% oraz 95% TMAX



źródło: IMGW-PIB, prognoza synoptyczna

Prognoza wartości TMAX (2024-09-02) na tle warunków wieloletnich (1991-2020). Kolejność stacji według różnicy TMAX prognoza – TMAX z wielolecia.

Opracowano w Zakładzie Meteorologii i Klimatologii, Centrum Badań i Rozwoju IMGW-PIB.

Dodatkowe informacje 24h/dobę:

IMGW-PIB Biuro Prasowe

Twitter: <https://twitter.com/IMGWmeteo>

E. biuroprasowe@imgw.pl | T. (+48) 503 122 100

SERWIS POGODOWY DLA POLSKI: <https://meteo.imgw.pl/>

APLIKACJA MOBILNA: <http://aplikacjameteo.imgw.pl/>

SERWIS Z CAŁOROCZNĄ POGODĄ DLA GÓR: <http://gory.imgw.pl/>

DARMOWY WIDGET POGODOWY: <http://widgetmeteo.imgw.pl/>

IMGW-PIB. Instytut pełni kluczową rolę w osłonie meteorologicznej kraju od 1919 roku. Od Tatr po Bałtyk, od Karpat po Zalew Szczeciński analizujemy, dostarczamy prognozy i wydajemy ostrzeżenie. Nasze systemy informacyjne i rozwiązania działają 24/7 przez cały rok, wsparte wiedzą i doświadczeniem analityków i specjalistów meteorologii i hydrologii. Jesteśmy Instytutem skupiającym wysokiej klasy specjalistów i dysponujemy niezbędną infrastrukturą do pracy nad nim. Pogoda i klimat to jeden z najważniejszych tematów we współczesnym świecie.