



ZESPÓŁ KOMUNIKACJI IMGW-PIB

E-mail: [biuroprasowe@imgw.pl](mailto:biuroprasowe@imgw.pl)

Tel.: (+48) 503 122 100

Warszawa, 08.05.2026 r.

**Komunikat Zespołu Komunikacji IMGW-PIB**

## **Prognoza pogody na tydzień 08.05. – 14.05.2026**

**Najbliższy tydzień z przewagą zachmurzenia dużego, ale chwilami pojawiać się będzie także słońce. W całym kraju spodziewane są przelotne opady deszczu, a w piątek i poniedziałek również burze. Temperatura w nocy może spaść miejscami na Pomorzu i w rejonach podgórskich do około 2°C. W ciągu dnia najcieplej może być w poniedziałek na Mazowszu i lokalnie na południu kraju – około 24°C. Najchłodniejszym dniem będzie wtorek, kiedy to temperatura maksymalna wyniesie około 13°C i towarzyszył jej będzie silniejszy i porywisty wiatr północno-zachodni wiatr.**



Rys.1. IMGW\_0507 Prognoza meteo i szczegółowa prognoza hydro na kolejne 7 dni, fot. Sandra Sowińska-Pazio



**ZESPÓŁ KOMUNIKACJI IMGW-PIB**

E-mail: [biuroprasowe@imgw.pl](mailto:biuroprasowe@imgw.pl)

Tel.: (+48) 503 122 100

**W piątek** zachmurzenie duże z większymi przejaśnieniami i lokalnymi roz pogodzeniami. Miejscami opady deszczu, na krańcach południowych możliwe również burze, zwłaszcza w pierwszej połowie dnia; na wschodzie kraju opady mogą być okresami o natężeniu umiarkowanym. Prognozowana wysokość opadów na wschodzie kraju oraz w czasie burz do około 15 mm. Temperatura minimalna od 2°C na Pomorzu do 13°C na południowym wschodzie. Temperatura maksymalna od 8°C w Helu do 20°C na południowym wschodzie. Wiatr słaby, na północy umiarkowany, a na wybrzeżu okresami także dość silny i porywisty, z kierunków północnych. W czasie burz porywy wiatru do 55 km/h.

**W sobotę** zachmurzenie duże z większymi przejaśnieniami i lokalnymi roz pogodzeniami. W nocy we wschodniej połowie kraju oraz gdzieś w ciągu dnia opady deszczu. Temperatura minimalna od 2°C na Pomorzu do 11°C na południowym wschodzie. Temperatura maksymalna od 8°C nad morzem do 19°C na południu. Wiatr słaby, na północy chwilami umiarkowany, z kierunków północnych.

**W niedzielę** zachmurzenie umiarkowane i duże oraz gdzieś na północy i południu słabe opady deszczu. Temperatura minimalna od 1°C do 8°C, miejscami na Pomorzu przygruntowe przymrozki do -2°C. Temperatura maksymalna od 9°C w Helu do 21°C miejscami na zachodzie i Śląsku. Wiatr na ogół słaby, zmienny.

**W poniedziałek** zachmurzenie duże z większymi przejaśnieniami. Przelotne opady deszczu, a w centrum i na południu lokalne burze, także z gradem. Temperatura minimalna od 4°C do 11°C. Temperatura maksymalna od 9°C miejscami nad morzem do 24°C na Mazowszu. Wiatr słaby i umiarkowany, w południowo-wschodniej połowie kraju porywisty, południowy skręcający na zachodni i północny. W burzach porywy wiatru do 60 km/h.

**We wtorek** zachmurzenie duże z większymi przejaśnieniami oraz przelotnymi opadami deszczu. Temperatura minimalna od 3°C do 9°C. Temperatura maksymalna od 7°C do 13°C. Wiatr umiarkowany, okresami dość silny i w porywach do 65 km/h, północno-zachodni.

**W środę** zachmurzenie umiarkowane i duże, miejscami na krańcach północnych przelotne opady deszczu. Temperatura minimalna od 1°C do 7°C, w rejonach podgórskich około -1°C. Temperatura maksymalna od 10°C do 18°C. Wiatr słaby i umiarkowany, na północy porywisty, zachodni i południowo-zachodni.

**W czwartek** zachmurzenie umiarkowane i duże, w zachodniej połowie kraju przelotne opady deszczu. Temperatura minimalna od 2°C do 8°C. Temperatura maksymalna od 9°C w Helu do 20°C na Mazowszu. Wiatr słaby i umiarkowany, gdzieś porywisty, południowo-zachodni i południowy.



ZESPÓŁ KOMUNIKACJI IMGW-PIB

E-mail: [biuroprasowe@imgw.pl](mailto:biuroprasowe@imgw.pl)

Tel.: (+48) 503 122 100

## Szczegółowa prognoza hydrologiczna

Aktualnie na rzekach w Polsce dominuje strefa stanów niskich (67%), lokalnie średnich (31%), a jedynie punktowo wysokich (2%). Obecnie nie notuje się przekroczeń stanów ostrzegawczych ani alarmowych. W weekend prognozowana jest głównie stabilizacja i dalsze spadki stanu wody. Utrzymywać się będzie problem suszy hydrologicznej, a lokalnie możliwe jest wydanie nowych ostrzeżeń. Na początku przyszłego tygodnia sytuacja hydrologiczna zacznie się zmieniać wraz z pojawieniem się opadów deszczu i burz. Lokalnie spadki stanów wody zostaną zahamowane, pojawią się wahania i wzrosty, które w przypadku intensywnych opadów burzowych mogą mieć gwałtowny charakter, szczególnie w zlewniach górskich, podgórskich i zurbanizowanych. Mimo prognozowanych opadów w kraju nadal dominować będą stany niskie i średnie, a susza hydrologiczna pozostanie istotnym problemem.

### Dorzecze Wisły

Do poniedziałku na górnej Wiśle prognozowane są głównie spadki i wahania stanu wody związane z pracą urządzeń hydrotechnicznych oraz spływem wód z jej dopływów – w strefie wody niskiej, lokalnie średniej. W przyszłym tygodniu, wraz z pojawieniem się opadów deszczu i burz, możliwe będą lokalne wzrosty i wahania stanu wody, do strefy wody średniej. Na środkowej i dolnej Wiśle dominować będzie wyrównany przebieg i niewielka tendencja spadkowa w strefie stanów niskich.

Na dopływach górnej Wisły początkowo sytuacja hydrologiczna będzie stabilna, jednak od poniedziałku prognozowane burze mogą powodować lokalne, miejscami gwałtowne wzrosty stanu wody, szczególnie w zlewniach górskich i podgórskich Karpat. Możliwe są krótkotrwałe zagrożenia hydrologiczne oraz wydanie ostrzeżeń przed gwałtownymi wzrostami stanów wody. Lokalnie utrzymywać się będzie również susza hydrologiczna.

Na dopływach środkowej i dolnej Wisły przewidywana jest stabilizacja lub spadki, a w przyszłym tygodniu lokalne wzrosty związane z opadami deszczu. W zlewniach Radomki i Jeziorki utrzyma się susza hydrologiczna.

W zlewni Narwi i Bugu prognozowane są powolne spadki i stabilizacja stanu wody w strefie głównie niskiej. Lokalnie możliwe będą niewielkie wzrosty po opadach, jednak niżówka hydrologiczna nadal będzie się rozwijać. Dla górnej Narwi możliwe jest wydanie ostrzeżenia przed suszą hydrologiczną.

### Dorzecze Odry

Do końca weekendu na górnej Odrze dominować będą spadki i stabilizacja stanu wody w strefie stanów niskich. W kolejnych dniach, wraz z prognozowanymi opadami i burzami, możliwe będą lokalne wzrosty oraz wahania, miejscami gwałtowne, do strefy stanów średnich. Na skanalizowanym odcinku Odry oraz na środkowej Odrze największy wpływ na przebieg stanów wody będzie miała praca urządzeń hydrotechnicznych, powodująca okresowe wahania. Na granicznym odcinku Odry



prognozowana jest początkowo stabilizacja, następnie niewielkie wzrosty w strefie stanów niskich i średnich.

W zlewniach dopływów górnej i środkowej Odry do weekendu utrzymywać się będą spadki i stabilizacja stanów wody. Po weekendzie lokalnie możliwe są wzrosty związane z opadami deszczu i burzami, a w przypadku intensywnych opadów gwałtowne wezbrania, szczególnie na mniejszych ciekach, lewostronnych dopływach Odry środkowej oraz w zlewniach zurbanizowanych.

W dorzeczu Warty utrzymywać się będzie susza hydrologiczna, która przez weekend może się pogłębiać. Na rzekach dominować będą spadki i stabilizacja stanów wody, lokalnie zakłócone wahaniami związanymi z pracą urządzeń wodnych. Prognozowane opady nie wpłyną znacząco na poprawę sytuacji hydrologicznej, dlatego nadal możliwe jest wydawanie nowych ostrzeżeń przed suszą hydrologiczną.

#### Wybrzeże i rzeki Przymorza

W ujściowym odcinku Odry i Wisły, na Zalewie Szczecińskim, Zalewie Wiślanym oraz na Żuławach prognozowane są wahania poziomu wody w strefie stanów średnich. Na początku przyszłego tygodnia możliwe są niewielkie wzrosty związane z silniejszym wiatrem z kierunków północnych.

Na rzekach Przymorza oraz rzekach uchodzących do Zatoki Gdańskiej i Zalewu Wiślanego dominować będą wahania stanów wody w strefie średniej i niskiej, lokalnie z okresowymi wzrostami po opadach deszczu.

Na dopływach Pregoty i Niemna przewidywana jest głównie stabilizacja i spadki stanów wody, lokalnie wahania związane z pracą urządzeń hydrotechnicznych oraz opadami deszczu.

#### Susza hydrologiczna

Od początku miesiąca obserwowany jest niedobór opadów, a liczba stacji z przepływami poniżej średniego niskiego przepływu systematycznie rośnie. Prognozowane opady mogą jedynie czasowo zahamować rozwój suszy hydrologicznej.

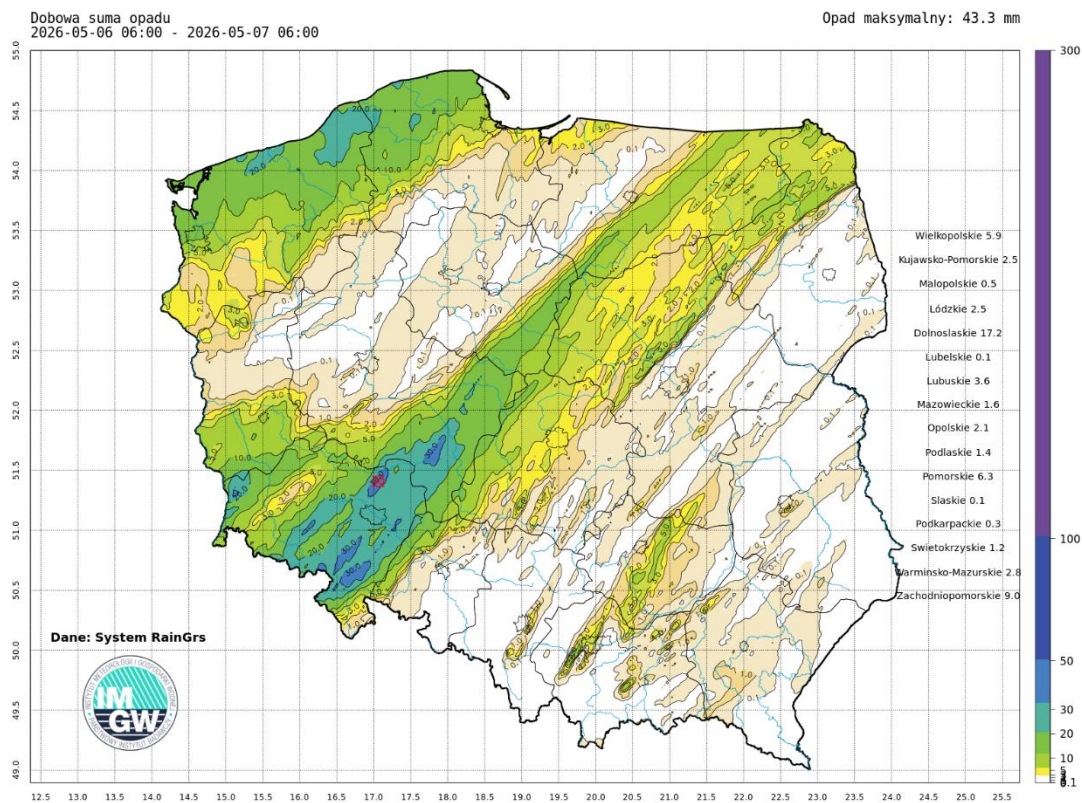
#### Dane dotyczące suszy hydrologicznej w Polsce

	Ubiegły tydzień	Dziś
NNQ – najniższy zmierzony przepływ na stacji hydrologicznej	0	1
SNQ – średni niski przepływ (granica suszy hydrologicznej)	60	92

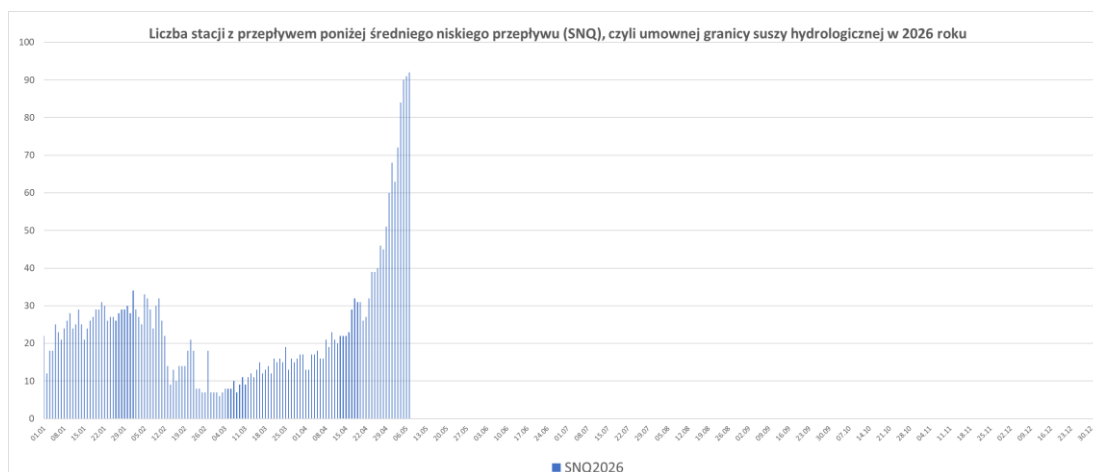
Biuletyn suszowy IMGW-PIB: [hydro.imgw.pl](http://hydro.imgw.pl)

Mapy wilgotności gleby: [agrometeo.imgw.pl](http://agrometeo.imgw.pl)

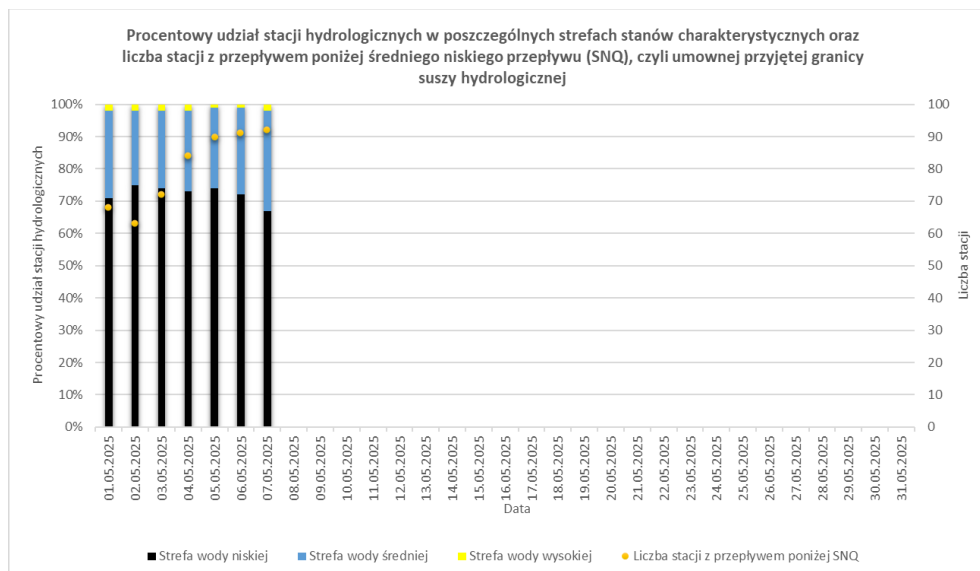
Mapy prognozy zagrożenia pożarowego: [modele.imgw.pl](http://modele.imgw.pl)



Skumulowana miesięczna suma opadu (maj 2026 r.).



Liczba stacji z przepływem poniżej średniego niskiego przepływu (SNQ), czyli umownej granicy suszy hydrologicznej w 2026 roku.



Procentowy udział stacji hydrologicznych w poszczególnych strefach stanów charakterystycznych oraz liczba stacji z przepływem poniżej średniego niskiego przepływu (SNQ), czyli umownej przyjętej granicy suszy hydrologicznej.



Ostrzeżenia hydrologiczne, stan na godz. 14:00 dnia 07.05.2026 r.

#### OSTRZEŻENIA HYDRO

##### Stopień zagrożenia 1

Stany wody (obserwowane lub prognozowane) układające się w strefie poniżej stanów ostrzegawczych - **HOSTRZ.** przy czym prognozowany lub obserwowany jest gwałtowny wzrost stanu wody z możliwością lokalnego, krótkotrwałego osiągnięcia lub przekroczenia stanów ostrzegawczych - **HOSTRZ.** lub alarmowych **HALARM.**

##### Stopień zagrożenia 2

Stany wody (obserwowane lub prognozowane) układające się w strefie powyżej stanów ostrzegawczych - **HOSTRZ.** z tendencją przekroczenia stanów alarmowych - **HALARM.**

##### Stopień zagrożenia 3

Stany wody (obserwowane lub prognozowane) układające się w strefie powyżej stanów alarmowych - **HALARM.** z tendencją wzrostu stanu wody.

##### Susza hydrologiczna

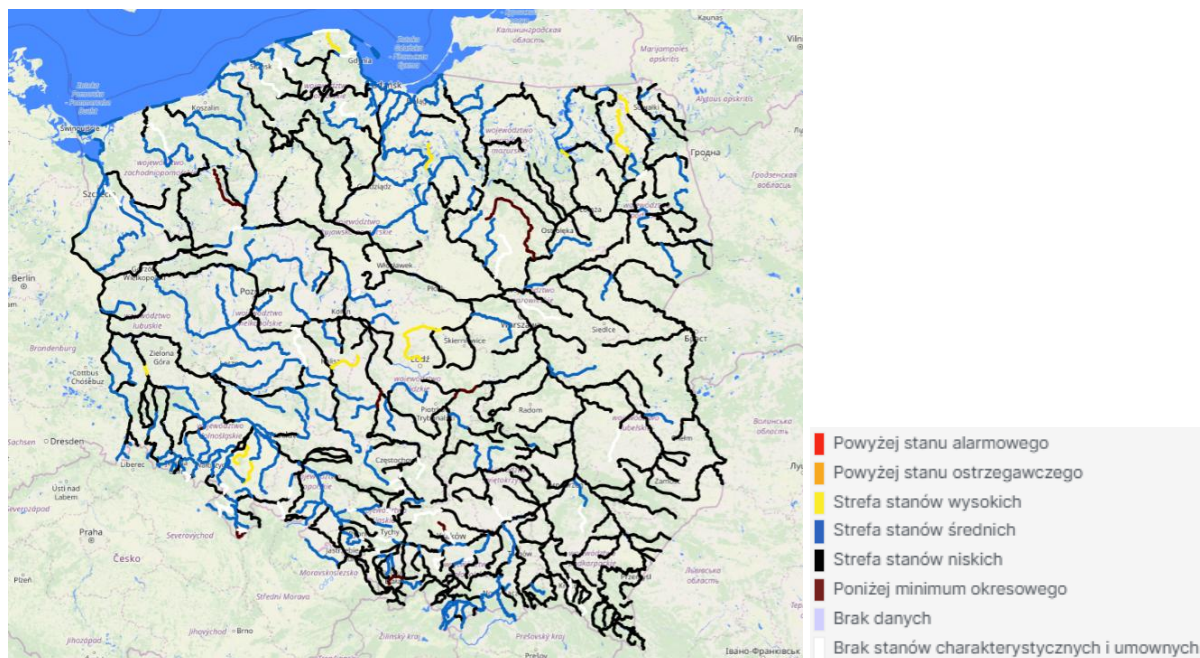
Przepływy układają się w strefie poniżej SNQ przez umowny okres. W ostrzeżeniu przed suszą hydrologiczną nie jest określony stopień zagrożenia



**ZESPÓŁ KOMUNIKACJI IMGW-PIB**

E-mail: [biuroprasowe@imgw.pl](mailto:biuroprasowe@imgw.pl)

Tel.: (+48) 503 122 100



[Stan wody na rzekach w Polsce](#), stan na godz. 14:00 dnia 07.05.2026 r.

IMGW-PIB Biuro Prasowe

Twitter: <https://twitter.com/IMGWmeteo>

E. [biuroprasowe@imgw.pl](mailto:biuroprasowe@imgw.pl) | T. (+48) 503 122 100

Zapraszamy do kontaktu z Zespołem Komunikacji IMGW-PIB od poniedziałku do piątku w godzinach 7:00–17:00:

IMGW-PIB Biuro Prasowe

**SERWIS POGODOWY DLA POLSKI:** <https://meteo.imgw.pl/>

**APLIKACJA MOBILNA:** <http://aplikacjameteo.imgw.pl/>

**SERWIS Z CAŁOROCZNĄ POGODĄ DLA GÓR:** <http://gory.imgw.pl/>

**DARMOWY WIDGET POGODOWY:** <http://widgetmeteo.imgw.pl/>

IMGW-PIB. Instytut pełni kluczową rolę w osłonie meteorologicznej kraju od 1919 roku. Od Karpat po Bałtyk analizujemy, dostarczamy prognozy i wydajemy ostrzeżenie. Nasze systemy informacyjne i rozwiązania działają 24/7 przez cały rok, wsparte wiedzą i doświadczeniem analityków i specjalistów meteorologii i hydrologii. Jesteśmy Instytutem skupiającym wysokiej klasy specjalistów i dysponujemy niezbędną infrastrukturą do pracy nad nim. Pogoda i klimat to jeden z najważniejszych tematów we współczesnym świecie.