



## BIURO PRASOWE IMGW-PIB

Serwis pogodowy: [meteo.imgw.pl](http://meteo.imgw.pl)  
Twitter 24/7 @imgwmeteo

Rzecznik Prasowy: Grzegorz Walijewski  
E. [biuroprasowe@imgw.pl](mailto:biuroprasowe@imgw.pl)  
T. (+48) 503 122 100

Warszawa, 23.01.2025 r.

### Komunikat Biura Prasowego IMGW-PIB

## Prognoza meteorologiczna i szczegółowa prognoza hydrologiczna na kolejne 7 dni (24-30.01.2025 r.)

### PROGNOZA METEOROLOGICZNA

W weekend Polska pozostanie na skraju głębokiego niżu znad Atlantyku, a z zachodu na wschód kraju przemieszczać się będą kolejne fronty atmosferyczne. Będzie pochmurno i deszczowo, tylko początkowo na wschodzie kraju będą występować opady śniegu i deszczu ze śniegiem przechodzące w deszcz. Ciepło, temperatura maksymalna w sobotę wzrośnie do 12°C na południowym zachodzie. Na początku nadchodzącego tygodnia będzie nadal pochmurno z opadami deszczu oraz z mgłami, ale w dalszym ciągu ciepło.



Zimowe mgły, styczeń 2025 r. Fot. K. Kula



W **piątek** zachmurzenie duże z większymi przejaśnieniami oraz z opadami deszczu i śniegu. Temperatura maksymalna od 1°C do 6°C. Wiatr słaby i umiarkowany, nad morzem dość silny, miejscami porywisty, południowo-zachodni.

W **sobotę** kontynuacja pogody pochmurnej z opadami deszczu. W nocy, szczególnie na południu kraju, mgły ograniczające widzialność do około 100 metrów. Temperatura minimalna od -3°C do 6°C, zaś temperatura maksymalna od 3°C do 12°C. Wiatr na ogół umiarkowany, okresami porywisty, w rejonach podgórskich Karpat w porywach lokalnie do 70 km/h, południowy.

Od **niedzieli do środy** zachmurzenie duże z większymi przejaśnieniami i opadami deszczu; w poniedziałek lokalnie na północy kraju także deszczu ze śniegiem. Na południu kraju okresami mgła ograniczająca widzialność do około 100 metrów. Temperatura minimalna od -1°C do 6°C. Temperatura maksymalna od 3°C do 13°C. Wiatr słaby i umiarkowany, miejscami porywisty, z kierunków południowych.

W **czwartek** na północy oraz w centrum kraju pogodnie i tylko w strefie nadmorskiej możliwy słaby deszcz; na pozostałym obszarze zachmurzenie całkowite i duże z opadami deszczu. Temperatura minimalna od -3°C do 2°C, zaś temperatura maksymalna od 1°C do 9°C. Wiatr słaby, zmienny.

#### **SZCZEGÓŁOWA PROGNOZA HYDROLOGICZNA**

W prognozowanym okresie od piątku nastąpi zdecydowane ocieplenie. Na południowym zachodzie kraju temperatura powietrza w ciągu dnia może osiągnąć nawet ponad 10°C. Wzrost temperatury wpłynie na możliwość lokalnych roztopów w rejonach górskich, które będą wiązały się ze wzrostem stanów wody, głównie w aktualnych strefach stanu, miejscami do strefy wysokiej. W pozostałej części kraju sytuacja hydrologiczna będzie dość stabilna – prognozowane są słabe opady deszczu, a wzdłuż Wybrzeża silniejszy wiatr, ale z kierunku południowego.

#### **Dorzecze Wisły**

Na górnym odcinku Wisły przeważać będzie stabilizacja stanu wody, ale lokalnie mogą zaznaczyć się też wahania, które związane będą z pracą urządzeń hydrotechnicznych oraz spływem wody roztopowej. Stan wody na górnej Wiśle będzie się układać głównie w strefie wody średniej i niskiej. Na Wiśle środkowej do ujścia Narwi przeważać będzie stabilizacja i opadanie stanu wody, a poniżej ujścia Narwi spodziewane są wahania, zależne od pracy stopnia wodnego Włocławek (w czwartek i piątek planowane jest wstrzymanie przepływu). Stan wody na Wiśle środkowej będzie układał się w strefie wody niskiej, lokalnie średniej.

Na dopływach górnej Wisły, a także w zlewni Czarnej Orawy i Strwiąża, prognozuje się stabilizację stanów wody, a następnie w trakcie weekendu wzrosty i wahania, z uwagi na spływ wody roztopowej. Początkowo, stan wody może być także zaburzany przez występowanie zjawisk lodowych (głównie śryż i lód brzegowy). Stan wody na górnych dopływach Wisły układać się będzie w strefie wody średniej i niskiej, a następnie wraz z roztopami będzie się zwiększał udział strefy wody wysokiej.

W zlewni Narwi i Bugu prognozuje się stabilizację lub spadki stanów wody, przeważnie w strefie wody niskiej i średniej, lokalnie wysokiej. Stan wody może być też miejscowo zaburzany przez pracę urządzeń hydrotechnicznych.

Na pozostałych dopływach Wisły środkowej i dolnej przewiduje się głównie stabilizację i spadki stanów wody w strefie wody średniej i niskiej. Lokalnie stan wody będzie zaburzany pracą urządzeń hydrotechnicznych.

### **Dorzecze Odry**

Na górnym odcinku Odry prognozowany jest głównie wyrównany przebieg stanów wody w strefie wody średniej, z tendencją spadkową. W trakcie weekendu możliwe będą wahania i wzrosty, związane ze spływem wody roztopowej – w aktualnych strefach stanu. Na Odrze skanalizowanej prognozowane są wahania na granicy strefy średniej i wysokiej – zależne od pracy urządzeń hydrotechnicznych. Na Odrze swobodnie płynącej stan wody będzie układać się na granicy strefy wody średniej i wysokiej. Prognozuje się przebieg wyrównany oraz spadki.

W zlewniach dopływów górnej i środkowej Odry początkowo prognozuje się stabilizację, spadki oraz wahania w strefie wody średniej. W trakcie weekendu, w związku z prognozowaną wyższą temperaturą powietrza, szczególnie w trakcie dnia, ale również w nocy, zaznaczą się wahania i wzrosty stanów wody do strefy wysokiej spowodowane roztopami, które miejscami mogą być gwałtowne. Przekroczenia stanów ostrzegawczych na Widawie, a także na bocznym korycie Opawy, będą się w najbliższych dniach utrzymywały.

Na Warcie będą miały miejsce przeważnie spadki i stabilizacja stanów wody, lokalnie wzrosty, związane głównie z pracą urządzeń hydrotechnicznych. Stany wody na Warcie i jej dopływach układać się będą w strefie wody średniej, lokalnie niskiej i wysokiej.



Stacja hydrologiczna Fasty, rzeka Supraśl, styczeń 2025 r. Fot. Przemysław Krassowski | IMGW-PIB

## Wybrzeże i rzeki Przymorza

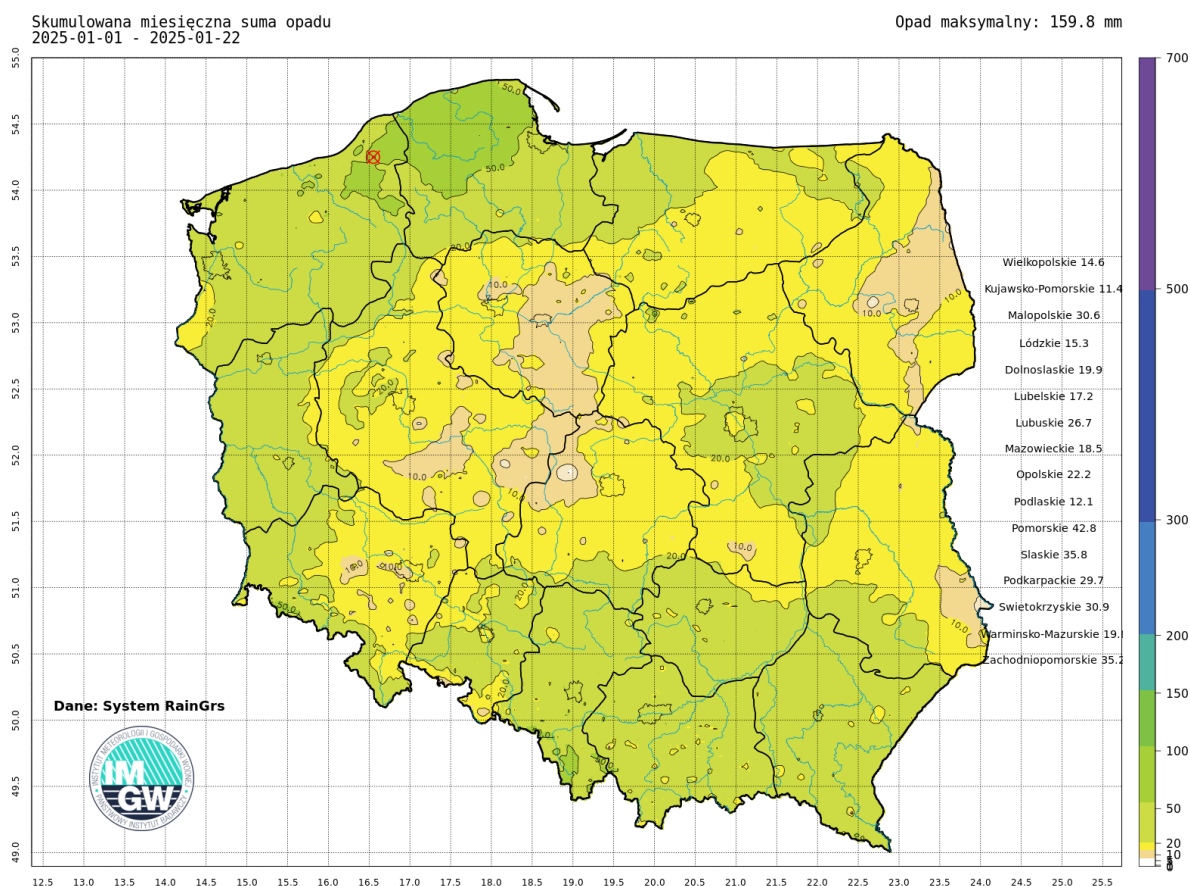
Na Wybrzeżu początkowo prognozuje się dalsze wahania poziomu morza w strefie wody wysokiej. W kolejnych dniach sytuacja hydrologiczna na Wybrzeżu będzie się stopniowo stabilizować wraz ze spadkami do strefy średniej. Wiatr nie będzie miał większego wpływu na poziom morza (będzie słaby i umiarkowany).

Na rzekach Przymorza, rzekach uchodzących do Zatoki Gdańskiej i Zalewu Wiślanego prognozowane są wahania i spadki stanów wody w strefie wody wysokiej i średniej, lokalnie niskiej.

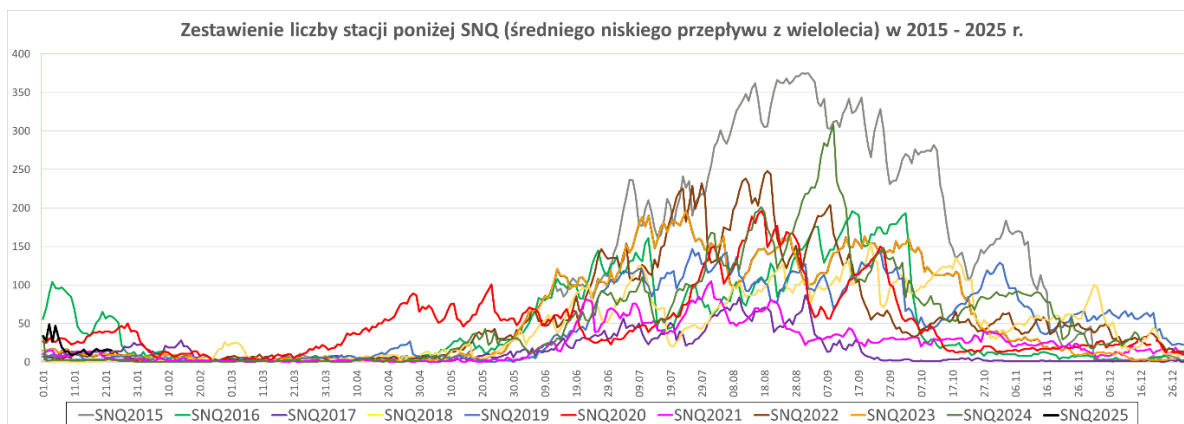
W ujściowym odcinku Odry i Wisły, na Zalewie Szczecińskim i Wiślanym, wzdłuż Wybrzeża i na Żuławach prognozowane są wahania i spadki w strefie wody średniej. W związku z dużym napięciem Bałtyku i falowaniem akwenu, możliwe są okresowe wzrosty do strefy wysokiej.

## SUSZA HYDROLOGICZNA

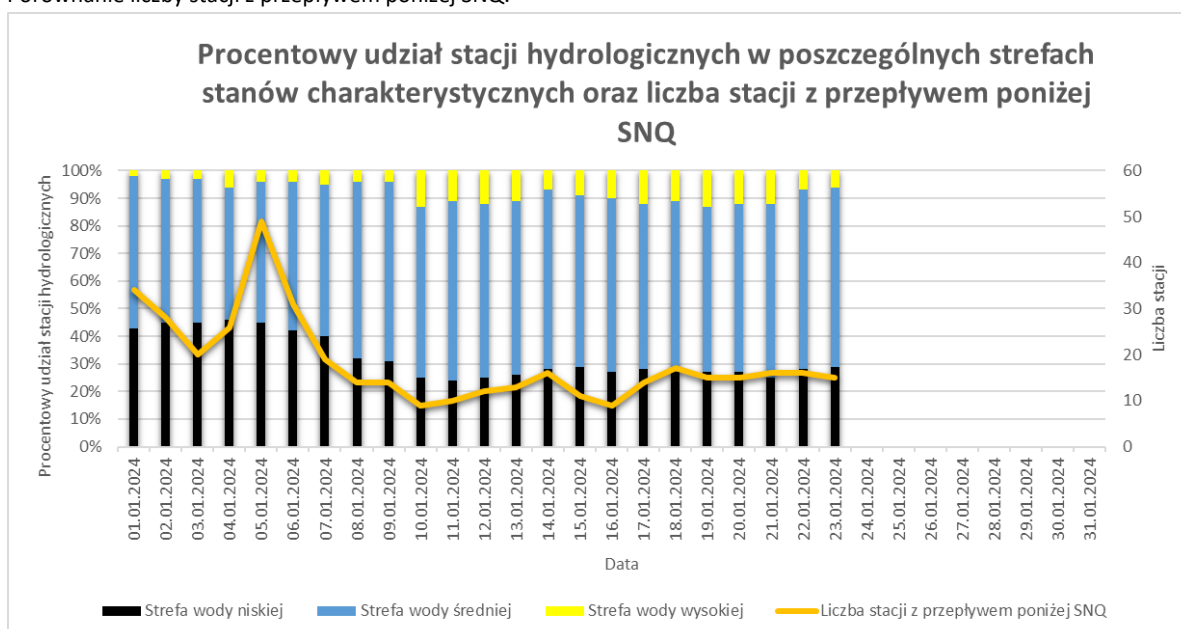
Dziś na 15 stacjach przepływ wody uклада się poniżej progu SNQ. Oznacza to wzrost liczby stacji o 6 w porównaniu do poprzedniego tygodnia. Aktualnie obowiązują ostrzeżenia przed suszą hydrologiczną dla zlewni Pisy, górnego Ełku i górnej Legi (woj. warmińsko-mazurskie, podlaskie). W nadchodzącym tygodniu sytuacja hydrologiczna pod kątem suszy oraz liczba stacji poniżej SNQ będą się utrzymywać na podobnym poziomie.



Suma skumulowanego opadu od początku stycznia 2025.



Porównanie liczby stacji z przepływem poniżej SNQ.



Procentowy udział stacji hydrologicznych w poszczególnych strefach stanów charakterystycznych oraz liczba stacji z przepływem poniżej SNQ.



## Ostrzeżenia Hydrologiczne



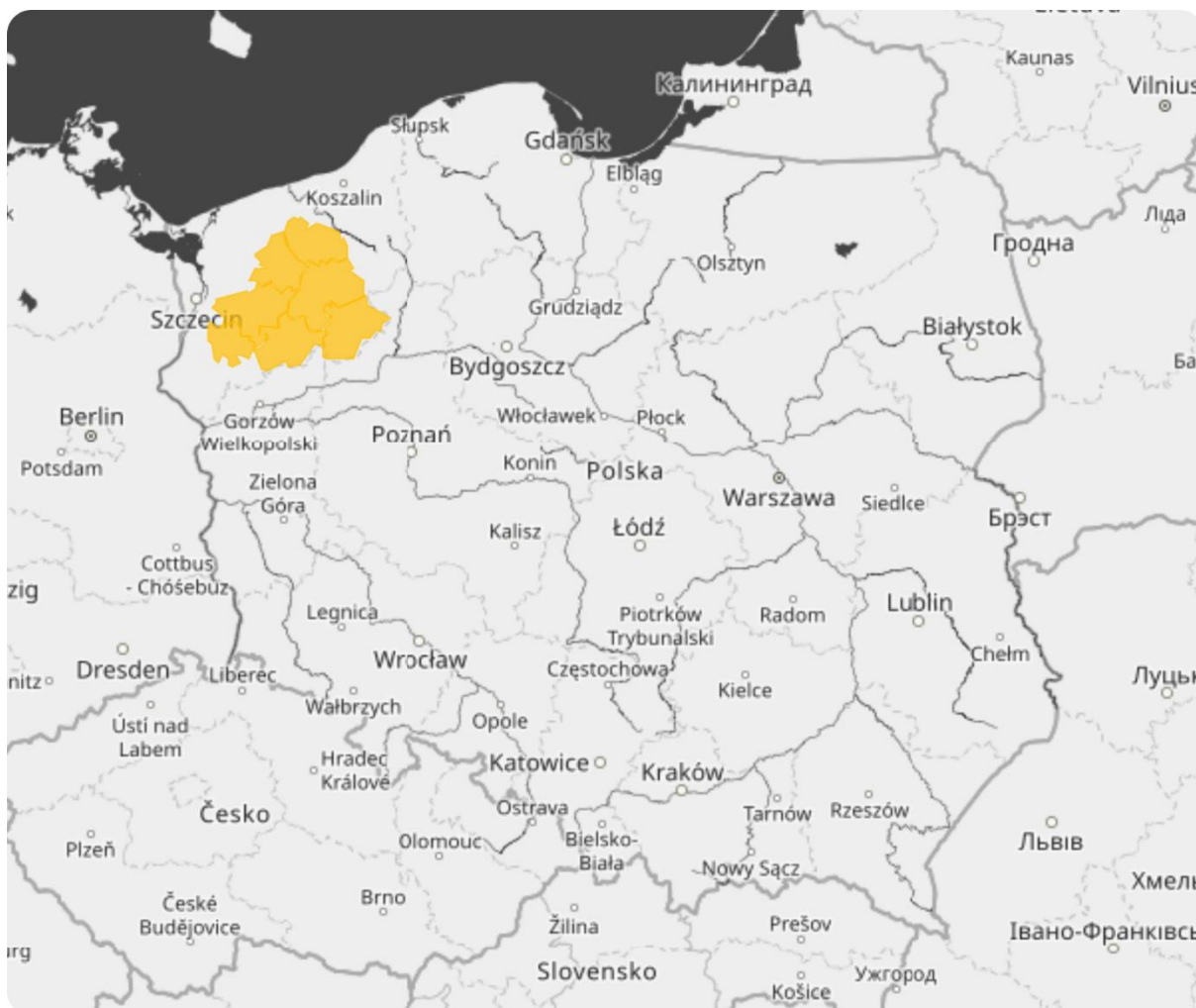
Stan na 📅 22.01.2025 🕒 11:58

Liczba wydanych ostrzeżeń hydrologicznych: 3

- susza hydrologiczna
- wezbranie z przekroczeniem stanów ostrzegawczych

■ Stopień 1 ■ Stopień 2 ■ Stopień 3 ■ Susza hydrologiczna

Ostrzeżenia hydrologiczne na dzień 23.01.2025 r.



## Ostrzeżenia Meteorologiczne



**Stan na** 📅 23.01.2025 🕒 13:24

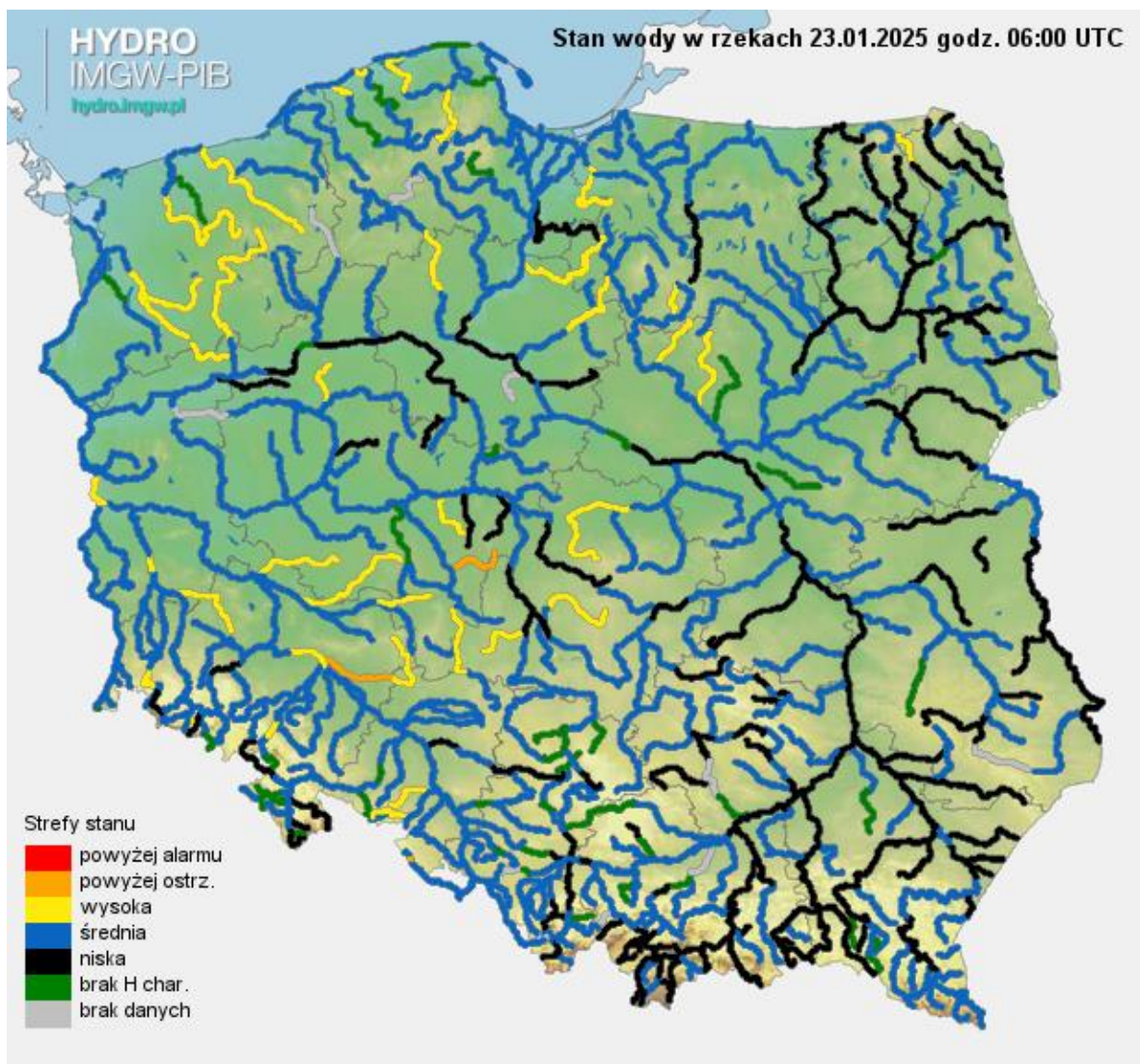
Liczba wydanych ostrzeżeń meteorologicznych: 1

- opady marznące

■ Stopień 1 ■ Stopień 2 ■ Stopień 3

Ostrzeżenia meteorologiczne na dzień 23.01.2025 r.





Stan wody na rzekach w Polsce 23.01.2025 r. godz. 7:00.

Dodatkowe informacje 24h/dobę:

IMGW-PIB Biuro Prasowe

Twitter: <https://twitter.com/IMGWmeteo>

E. [biuroprasowe@imgw.pl](mailto:biuroprasowe@imgw.pl) | T. (+48) 503 122 100

**SERWIS POGODOWY DLA POLSKI:** <https://meteo.imgw.pl/>

**APLIKACJA MOBILNA:** <http://aplikacjameteo.imgw.pl/>

**SERWIS Z CAŁOROCZNĄ POGODĄ DLA GÓR:** <http://gory.imgw.pl/>

**DARMOWY WIDGET POGODOWY:** <http://widgetmeteo.imgw.pl/>

IMGW-PIB. Instytut pełni kluczową rolę w osłonie meteorologicznej kraju od 1919 roku. Od Tatr po Bałtyk, od Karpat po Zalew Szczeciński analizujemy, dostarczamy prognozy i wydajemy ostrzeżenia. Nasze systemy informacyjne i rozwiązania działają 24/7 przez cały rok, wsparte wiedzą i doświadczeniem analityków i specjalistów meteorologii i hydrologii. Jesteśmy Instytutem skupiającym wysokiej klasy specjalistów i dysponujemy niezbędną infrastrukturą do pracy nad nim. Pogoda i klimat to jeden z najważniejszych tematów we współczesnym świecie.