



BIURO PRASOWE IMGW-PIB
E-mail: biuroprasowe@imgw.pl
Tel.: (+48) 503 122 100

Warszawa, 16.04.2025 r.

Komunikat Biura Prasowego IMGW-PIB

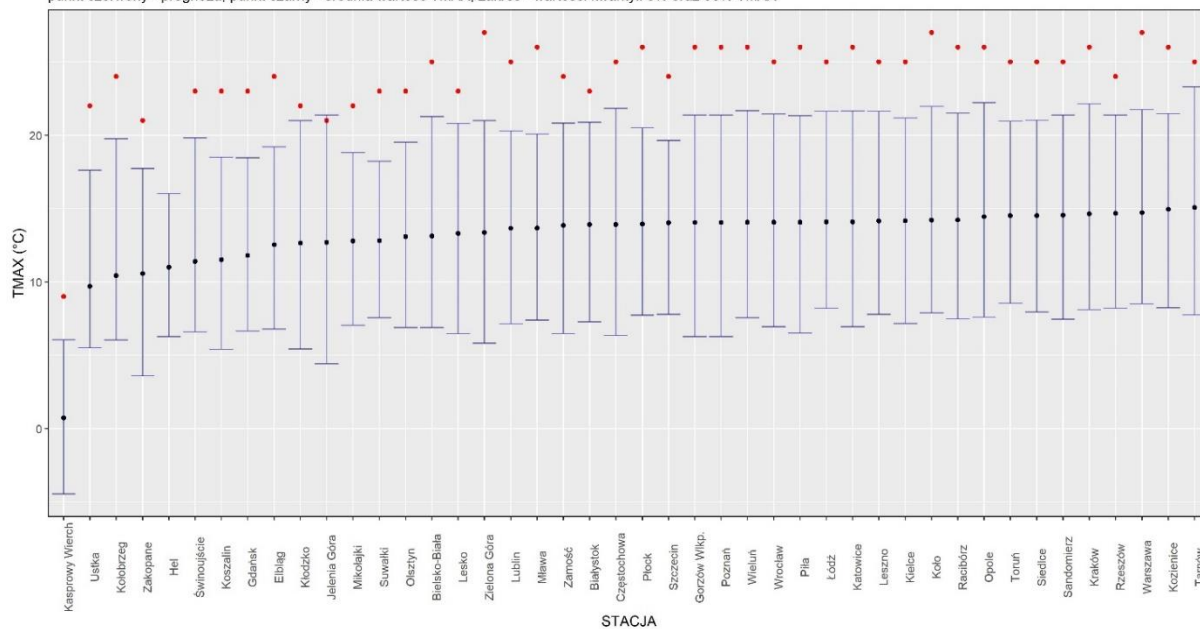
Prognoza wartości maksymalnej temperatury powietrza w dniu 17 kwietnia 2025 roku na tle warunków wieloletnich (1991-2020)

Z analizy danych pomiarowych ze stacji synoptycznych wynika, że tegoroczny kwiecień można jak na razie uznać za miesiąc ciepły termicznie, ze średnią obszarową anomalią względem warunków wieloletnich (1991-2020) wynoszącą $+0,9^{\circ}\text{C}$ (stan na 15 IV 2025). W prawie całym kraju rejestrowane są dodatnie anomalie, poza częścią południowo-wschodnią. Najniższe występują na południowym wschodzie (z wartością $-1,2^{\circ}\text{C}$ na Kasprowym Wierchu). Najwyższą wartość anomalii notuje się w Gorzowie Wielkopolskim ($+2,2^{\circ}\text{C}$).

W IMGW-PIB w ramach zadań służby klimatologicznej, mając na celu dostarczanie społeczeństwu informacji o zagrożeniach klimatycznych, przeanalizowano prognozę warunków termicznych (temperatura maksymalna) na wybranych stacjach synoptycznych w dniu 17 kwietnia w odniesieniu do charakterystyk (wartość średnia, kwantyle 5% i 95%) z wielolecia 1991-2020. Tego rodzaju analiza pozwala w łatwy sposób określić stopień wyjątkowości prognozowanych warunków, w tym również tego, jakie jest prawdopodobieństwo ich wystąpienia. Jeśli spojrzeć na przeciętnie (1991-2020) warunki termiczne w połowie drugiej dekady kwietnia, to w tym okresie (z wyłączeniem stacji górskich i podgórskich: Kasprowy Wierch, Śnieżka, Zakopane) powinniśmy spodziewać się temperatury maksymalnej od $9,7^{\circ}\text{C}$ (Ustka) do $15,1^{\circ}\text{C}$ (Tarnów).

Tymczasem prognozy (z dnia 16.04.2025) na 17 kwietnia wskazują, że wartości temperatury maksymalnej (TMAX) w całym kraju będą wyższe niż przeciętnie. Na 42 stacjach spodziewać się można temperatury maksymalnej przekraczającej 20°C . Najwyższa wartość TMAX (27°C) wystąpi w Zielonej Górze, Kole i Warszawie. Na 33 stacjach wartości dodatniej anomalii TMAX przekroczą 10°C . Najwyższa anomalia jest spodziewana w Zielonej Górze ($+13,6^{\circ}\text{C}$). Prognozy synoptyczne wskazują, że na 42 stacjach wartości TMAX przekroczą wartości kwantyla 95% TMAX z wielolecia, przy czym należy zaznaczyć, że maksymalne przekroczenie oczekiwane jest w Zielonej Górze ($+6,0^{\circ}\text{C}$). Z pewnym uproszczeniem można stwierdzić, że tak wysokie wartości TMAX notowane są na tych stacjach przeciętnie raz na 20 lat (prawdopodobieństwo przekroczenia wynoszące 5%).

Prognoza wartości TMAX (2025-04-17) na tle warunków wieloletnich (1991-2020) na wybranych stacjach synoptycznych w Polsce
 punkt czerwony - prognoza, punkt czarny - średnia wartość TMAX, zakres - wartości kwantyli 5% oraz 95% TMAX



źródło: IMGW-PIB, prognoza synoptyczna

Prognoza wartości TMAX (2025-04-17) na tle warunków wieloletnich (1991-2020). Kolejność stacji według różnicy TMAX prognoza – TMAX z wielolecia.

Dodatkowe informacje 24h/dobę:

IMGW-PIB Biuro Prasowe

Twitter: <https://twitter.com/IMGWmeteo>

E. biuroprasowe@imgw.pl | T. (+48) 503 122 100

SERWIS POGODOWY DLA POLSKI: <https://meteo.imgw.pl/>

APLIKACJA MOBILNA: <http://aplikacjameteo.imgw.pl/>

SERWIS Z CAŁOROCZNĄ POGODĄ DLA GÓR: <http://gory.imgw.pl/>

DARMOWY WIDGET POGODOWY: <http://widgetmeteo.imgw.pl/>

IMGW-PIB. Instytut pełni kluczową rolę w osłonie meteorologicznej kraju od 1919 roku. Od Tatr po Bałtyk, od Karpat po Zalew Szczeciński analizujemy, dostarczamy prognozy i wydajemy ostrzeżenie. Nasze systemy informacyjne i rozwiązania działają 24/7 przez cały rok, wsparte wiedzą i doświadczeniem analityków i specjalistów meteorologii i hydrologii. Jesteśmy Instytutem skupiającym wysokiej klasy specjalistów i dysponujemy niezbędną infrastrukturą do pracy nad nim. Pogoda i klimat to jeden z najważniejszych tematów we współczesnym świecie.