

**BIURO PRASOWE IMGW-PIB**Serwis pogodowy: meteo.imgw.pl

Twitter 24/7 @imgwmeteo

Rzecznik Prasowy: Grzegorz Walijewski

E. biuroprasowe@imgw.pl

T. (+48) 503 122 100

Warszawa, 04.04.2023 r.

Komunikat Biura Prasowego IMGW-PIB**Prognoza wartości minimalnej temperatury powietrza w dniu 5 kwietnia 2023 roku na tle warunków wieloletnich (1991-2020)**

W ramach prac testowych, zmierzających do uruchomienia w IMGW-PIB służby klimatologicznej, mającej na celu dostarczanie społeczeństwu informacji o zagrożeniach klimatycznych, podjęto próbę odniesienia prognozowanych na 5 kwietnia warunków termicznych (temperatura minimalna) na wybranych stacjach synoptycznych do charakterystyk (wartość średnia, kwantyle 5% i 95%) z wielolecia 1991-2020. Tego rodzaju analiza pozwala w łatwy sposób określić stopień wyjątkowości prognozowanych warunków, w tym również, tego jakie jest prawdopodobieństwo ich wystąpienia.¹

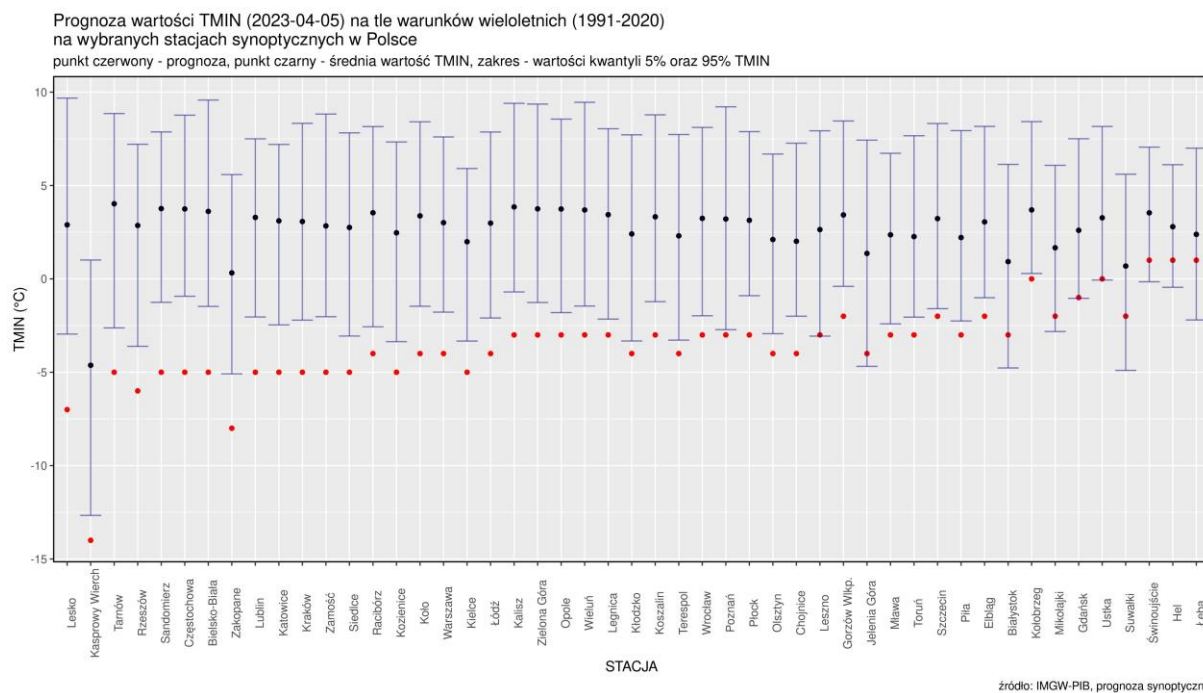
Jeśli spojrzeć na przeciętne (1991-2020) warunki termiczne na początku kwietnia, to w tym okresie (z wyłączeniem stacji górskich i podgórskich: Kasprowy Wierch, Śnieżka, Zakopane) powinniśmy spodziewać się temperatury minimalnej od 0,7°C (Suwałki) do 4,0°C (Tarnów). Tymczasem prognozy na 5 kwietnia wskazują, że wartości temperatury minimalnej (TMIN) będą znacznie niższe niż przeciętnie. Na 44 stacjach spodziewać się można temperatury minimalnej poniżej 0°C. Najniższa wartość TMIN (-8°C) wystąpi w Zakopanem (z wyłączeniem Kasprowego Wierchu, gdzie będzie -14°C). Niewiele wyższa TMIN spodziewana jest w Lesku (-7°C). Na 40 stacjach (82%) wartości anomalii TMIN spadną poniżej -5°C. Najwyższa ujemna anomalia jest spodziewana na Lesku (-9,9°C) oraz na Kasprowym Wierchu (-9,3°C). Na 39 stacjach (79%) wartości TMIN nie przekroczą wartości kwantyla 5% TMIN z wielolecia. Z pewnym uproszczeniem można stwierdzić, że tak niskie wartości TMIN notowane są na tych stacjach przeciętnie raz na 20 lat (prawdopodobieństwo przekroczenia wynoszące 95%).

Porównanie prognozowanych wartości TMIN z modelu ALARO (prognoza z 4.04.2023) z charakterystykami wieloletnimi pozwala stwierdzić, że na terenie całego kraju będziemy mieli do czynienia z wartościami znacznie niższymi od wartości oczekiwanych. Na przeważającej części kraju spodziewamy się ujemnych anomalii przekraczających 4°C i jedynie na północnym-zachodzie, na północy oraz na północnym wschodzie kraju wartości będą nieco niższe, jednak i tam prognozowana TMIN będzie niższa niż wartości wieloletnie. Należy podkreślić, że w południowej części kraju wartości anomalii spadną

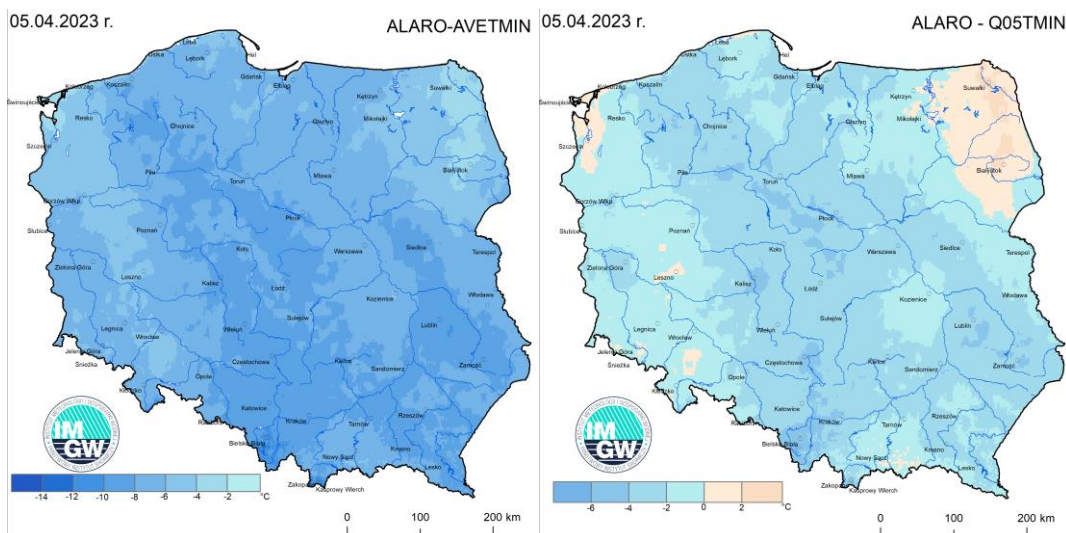
¹ Dla wyjaśnienia, wartości kwantyla 95% są przekraczane jedynie w 5% procentach przypadków. W przypadku kwantyla 5% jedynie w 5% przypadków ma wartości niższe



lokalnie poniżej -10°C . Analiza prognozy TMIN w odniesieniu do wartości 5% kwantyla TMIN z wielolecia, wskazuje, że niemalże w całym kraju (z wyłączeniem okolic Szczecina i Świnoujścia oraz północno-wschodniej części kraju) możemy spodziewać się wartości TMIN występującej rzadziej niż raz na dwadzieścia lat.



Prognoza wartości TMIN (2023-04-05) na tle warunków wieloletnich (1991-2020). Kolejność stacji według różnicy TMIN prognoza – TMIN z wielolecia.



Anomalia prognozy TMIN (2023-04-05) względem notowanych charakterystyk wieloletnich (1991-2020): ALARO-AVETMIN – ALARO-wartość średnia TMIN (po lewej), ALARO-Q05TMIN – ALARO-kwantyl 5% TMIN (po prawej).

Opracowano w Zakładzie Meteorologii, Klimatologii i Ochrony Atmosfery, Centrum Badań i Rozwoju IMGW-PIB.

Dodatkowe informacje 24h/dobę:

IMGW-PIB Biuro Prasowe

Twitter: <https://twitter.com/IMGWmeteo>

E. biuroprasowe@imgw.pl | T. (+48) 503 122 100

SERWIS POGODOWY DLA POLSKI: <https://meteo.imgw.pl/>

APLIKACJA MOBILNA: <http://aplikacjameteo.imgw.pl/>

SERWIS Z CAŁOROCZNĄ POGODĄ DLA GÓR: <http://gory.imgw.pl/>

DARMOWY WIDGET POGODOWY: <http://widgetmeteo.imgw.pl/>

IMGW-PIB. Instytut pełni kluczową rolę w osłonie meteorologicznej kraju od 1919 roku. Od Tatr po Bałtyk, od Karpat po Zalew Szczeciński analizujemy, dostarczamy prognozy i wydajemy ostrzeżenie. Nasze systemy informacyjne i rozwiązania działają 24/7 przez cały rok, wsparte wiedzą i doświadczeniem analityków i specjalistów meteorologii i hydrologii. Jesteśmy Instytutem skupiającym wysokiej klasy specjalistów i dysponujemy niezbędną infrastrukturą do pracy nad nim. Pogoda i klimat to jeden z najważniejszych tematów we współczesnym świecie.