



ZESPÓŁ KOMUNIKACJI IMGW-PIB

E-mail: biuroprasowe@imgw.pl

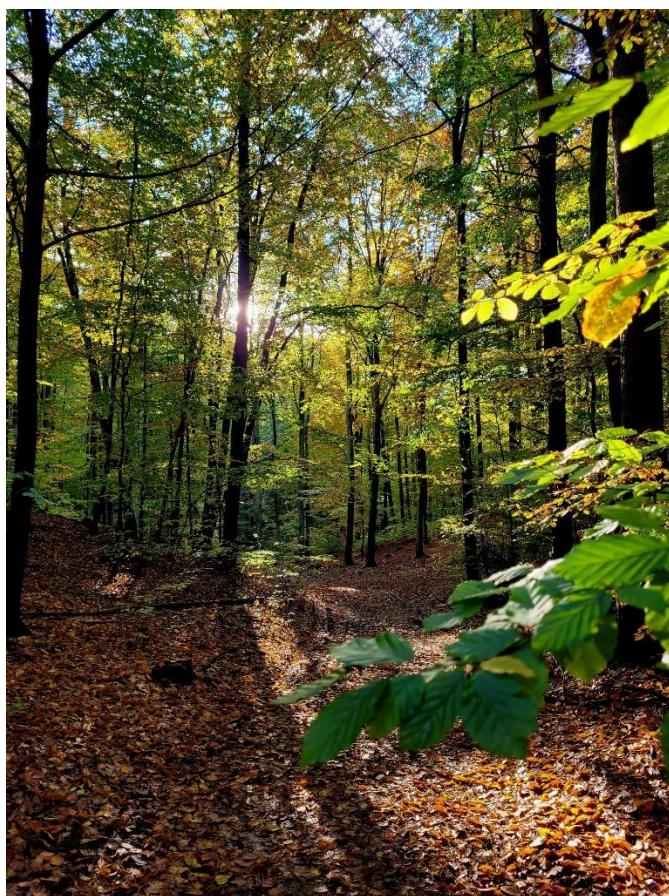
Tel.: (+48) 503 122 100

Warszawa, 07.11.2025

Komunikat Zespołu Komunikacji IMGW-PIB

Synoptyczna prognoza pogody od 07.11. do 09.11.2025 r.

Stabilna, wyżowa aura przyniesie w piątek i sobotę dużo pogodnego nieba, ale lokalnie utrzymają się mgły. W niedzielę więcej chmur, miejscami słaby deszcz i lekki spadek temperatury.



Rys. Gdynia Witomino (Trójmiejski Park Krajobrazowy), fot. Agnieszka Harasimowicz

PIĄTEK (07.11)

Sytuacja baryczna

Polska będzie pod wpływem wyżu z centrum nad Białorusią i Ukrainą, w dość ciepłym powietrzu polarnym morskim. Wahania ciśnienia.



ZESPÓŁ KOMUNIKACJI IMGW-PIB

E-mail: biuroprasowe@imgw.pl

Tel.: (+48) 503 122 100

Prognoza pogody dla województwa zachodniopomorskiego i pomorskiego

Bezchmurnie lub zachmurzenie małe. Przed południem miejscami mgły ograniczające widzialność do 200 m. Temperatura maksymalna od 9°C do 12°C. Wiatr słaby, okresami umiarkowany, południowo-wschodni i południowy.

Gdańsk: 10°C

Koszalin: 11°C

Szczecin: 12°C

Prognoza pogody dla województwa warmińsko-mazurskiego i podlaskiego

Zachmurzenie duże, po południu na zachodzie regionu większe przejaśnienia. Przed południem miejscami silne zamglenia i mgły ograniczające widzialność do 200 m. Temperatura maksymalna od 8°C do 10°C. Wiatr słaby okresami umiarkowany, południowo-wschodni i południowy.

Olsztyn: 9°C

Suwałki: 8°C

Białystok: 9°C

Prognoza pogody dla województwa wielkopolskiego, lubuskiego i kujawsko-pomorskiego

Zachmurzenie małe, na krańcach wschodnich umiarkowane. Rano silne zamglenia lub mgły ograniczające widzialność do 200 m. Temperatura maksymalna od 10°C do 13°C. Wiatr słaby i umiarkowany, południowy i południowo-wschodni.

Poznań: 12°C

Kalisz: 13°C

Gorzów Wlkp.: 13°C

Zielona Góra: 12°C

Toruń: 10°C

Bydgoszcz: 10°C

Prognoza pogody dla województwa mazowieckiego, łódzkiego i lubelskiego

Zachmurzenie duże i całkowite, z biegiem dnia od południowego zachodu rozpozogodzenia. Rano silne zamglenia i stopniowo zanikające mgły ograniczające widzialność do 200 m. Temperatura maksymalna od 8°C na wschodzie do 13°C na zachodzie. Wiatr słaby, południowy i południowo-wschodni.

Warszawa: 10°C

Łódź: 12°C

Lublin: 10°C

Prognoza pogody dla województwa dolnośląskiego, opolskiego i śląskiego

Zachmurzenie małe i umiarkowane. Rano i pod koniec dnia silne zamglenia, miejscami mgły ograniczające widzialność do 200 m – w rejonie mgieł zachmurzenie duże. Temperatura maksymalna od 12°C do 15°C, gdzieś w rejonach podgórskich i w miejscach długo utrzymującej się mgły około 10°C. Wiatr słaby i umiarkowany, miejscami porywisty, na Przedgórzu Sudeckim w porywach do około 60 km/h, południowo-wschodni i południowy. W szczytowych partiach Sudetów (powyżej 1200 m n.p.m.) temperatura od 5°C do 8°C. Wiatr dość silny i silny, od 30 km/h do 45 km/h, w porywach do około 90 km/h, południowy.



ZESPÓŁ KOMUNIKACJI IMGW-PIB

E-mail: biuroprasowe@imgw.pl

Tel.: (+48) 503 122 100

Wrocław: 14°C
Jelenia Góra: 14°C
Legnica: 12°C
Opole: 15°C
Katowice: 13°C
Częstochowa: 14°C

Prognoza pogody dla województwa małopolskiego, świętokrzyskiego i podkarpackiego

Bezczmurnie lub zachmurzenie małe. Przed południem w dolinach zanikające mgły ograniczające widzialność do 100 m, w rejonie występowania mgieł zachmurzenie całkowite. Wieczorem ponownie miejscami w dolinach mgły ograniczające widzialność do 500 m. Temperatura maksymalna od 12°C do 16°C, w rejonach podgórskich oraz w miejscach długo utrzymującej się mgły około 10°C, wysoko w Beskidach od 7°C do 10°C, na szczytach Tatr około 5°C, na szczytach Bieszczadów i Beskidu Niskiego od 9°C do 12°C, na szczytach Gór Świętokrzyskich około 9°C. Wiatr słaby, z kierunków wschodnich, miejscami zmienny. Wysoko w górach wiatr słaby i umiarkowany, południowy i południowo-wschodni.

Kraków: 13°C
Kielce: 12°C
Rzeszów: 15°C
Zakopane: 12°C

SOBOTA (08.11)

Sytuacja baryczna

Polska znajdzie się na skraju wyżu znad wschodniej Ukrainy, jedynie na południu kraju zaznaczy się górny ośrodek niżowy, z którym związane będą opady deszczu. Pozostaniemy w dość ciepłym powietrzu polarnym morskim. Nastąpi powolny spadek ciśnienia.

Prognoza pogody dla województwa zachodniopomorskiego i pomorskiego

Zachmurzenie małe, początkowo miejscami umiarkowane, a w rejonie mgieł duże. Rano miejscami mgły ograniczające początkowo widzialność do 200 m. Temperatura maksymalna od 10°C do 12°C. Wiatr słaby, okresami umiarkowany, południowo-wschodni.

Gdańsk: 11°C
Koszalin: 11°C
Szczecin: 11°C

Prognoza pogody dla województwa warmińsko-mazurskiego i podlaskiego

Bezczmurnie lub zachmurzenie małe, początkowo, w zasięgu mgieł duże. Przed południem miejscami mgły ograniczające widzialność do 200 m. Temperatura maksymalna od 10°C do 11°C. Wiatr słaby, okresami umiarkowany, południowo-wschodni i wschodni.

Olsztyn: 11°C
Suwałki: 10°C



ZESPÓŁ KOMUNIKACJI IMGW-PIB

E-mail: biuroprasowe@imgw.pl

Tel.: (+48) 503 122 100

Białystok: 11°C

Prognoza pogody dla województwa wielkopolskiego, lubuskiego i kujawsko-pomorskiego

Zachmurzenie małe. Temperatura maksymalna od 10°C do 12°C. Wiatr słaby, południowo wschodni.

Poznań: 11°C

Kalisz: 12°C

Gorzów Wlkp.: 12°C

Zielona Góra: 11°C

Toruń: 12°C

Bydgoszcz: 12°C

Prognoza pogody dla województwa mazowieckiego, łódzkiego i lubelskiego

Zachmurzenie duże i całkowite z biegiem dnia od południowego zachodu rozpogodzenia. Rano silne zamglenia i zanikające mgły ograniczające widzialność do 200 m. Temperatura maksymalna od 10°C do 12°C. Wiatr słaby, południowy i południowo-wschodni.

Warszawa: 11°C

Łódź: 12°C

Lublin: 11°C

Prognoza pogody dla województwa dolnośląskiego, opolskiego i śląskiego

Zachmurzenie małe lub bezchmurnie. W drugiej połowie dnia od wschodu regionu wzrastające do umiarkowanego. Temperatura maksymalna od 10°C do 12°C, wysoko w Sudetach od 4°C do 2°C. Wiatr słaby i umiarkowany południowo wschodni. Wysoko w Sudetach wiatr dość silny, okresami porywisty, południowy.

Wrocław: 12°C

Jelenia Góra: 10°C

Legnica: 11°C

Opole: 12°C

Katowice: 11°C

Częstochowa: 12°C

Prognoza pogody dla województwa małopolskiego, świętokrzyskiego i podkarpackiego

Zachmurzenie duże, miejscami większe przejaśnienia. Miejscami, zwłaszcza na południu słabe opady deszczu; w Tatrach początkowo powyżej 2200 m n.p.m., a potem powyżej 1800 m n.p.m. opady deszczu ze śniegiem i śniegu. Przed południem miejscami mgła ograniczająca widzialność do 100 m. Temperatura maksymalna od 10°C do 13°C, w rejonach podgórskich od 8°C do 11°C, wysoko w Beskidach i Bieszczadach od 4°C do 8°C, na szczytach Tatr około 2°C. Temperatura maksymalna w górach wystąpi rano, potem spadek temperatury o około 4°C. Wiatr słaby, wschodni i południowo-wschodni, miejscami zmienny. Wysoko w górach wiatr słaby i umiarkowany, południowo-wschodni.

Kraków: 10°C

Kielce: 12°C

Rzeszów: 11°C

Zakopane: 8°C



ZESPÓŁ KOMUNIKACJI IMGW-PIB

E-mail: biuroprasowe@imgw.pl

Tel.: (+48) 503 122 100

NIEDZIELA (09.11)

Sytuacja baryczna

Polska znajduje się w obszarze podwyższonego ciśnienia, w tym samym, dość ciepłym powietrzu polarnym morskim

Prognoza pogody dla województwa zachodniopomorskiego i pomorskiego

Zachmurzenie przeważnie umiarkowane, wieczorem na zachodzie duże i tutaj miejscami słaby deszcz. W nocy miejscami mgły. Temperatura maksymalna od 6°C do 10°C. Wiatr słaby, z kierunków zachodnich.

Gdańsk: 7°C

Koszalin: 10°C

Szczecin: 6°C

Prognoza pogody dla województwa warmińsko-mazurskiego i podlaskiego

Zachmurzenie umiarkowane i duże. Miejscami mgły. Temperatura maksymalna od 7°C do 9°C. Wiatr słaby, z kierunków południowych.

Olsztyn: 7°C

Suwałki: 7°C

Białystok: 9°

Prognoza pogody dla województwa wielkopolskiego, lubuskiego i kujawsko-pomorskiego

Zachmurzenie duże. Okresami możliwe słabe opady deszczu. Temperatura maksymalna od 6°C do 9°C. Wiatr słaby, zachodni.

Poznań: 8°C

Kalisz: 8°C

Gorzów Wlkp.: 8°C

Zielona Góra: 8°C

Toruń: 6°C

Bydgoszcz: 6°C

Prognoza pogody dla województwa mazowieckiego, łódzkiego i lubelskiego

Zachmurzenie umiarkowane i duże; postępujące od południa regionu słabe opady deszczu; rano silne zamglenia i mgła ograniczająca widzialność do 200 m. Temperatura maksymalna od 8°C do 11°C. Wiatr słaby, południowo-zachodni i południowy.

Warszawa: 8°C

Łódź: 8°C

Lublin: 11°C

Prognoza pogody dla województwa dolnośląskiego, opolskiego i śląskiego

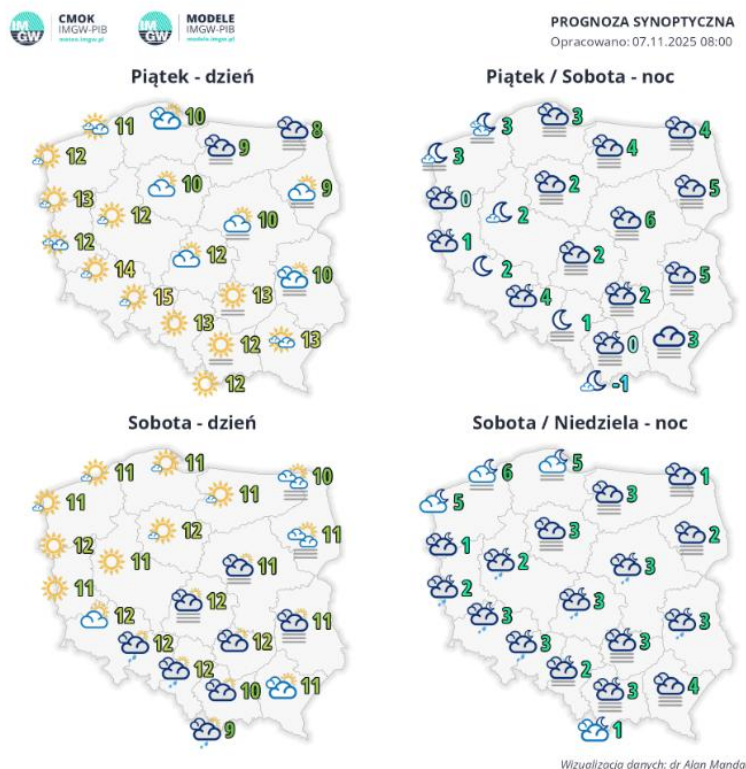
Zachmurzenie duże, miejscami opady deszczu. Temperatura maksymalna od 9°C do 11°C. Wiatr słaby, zachodni.

Wrocław: 10°C
 Jelenia Góra: 11°C
 Legnica: 10°C
 Opole: 10°C
 Katowice: 10°C
 Częstochowa: 9°C

Prognoza pogody dla województwa małopolskiego, świętokrzyskiego i podkarpackiego

Zachmurzenie duże i całkowite, okresami opady deszczu. Temperatura maksymalna od 9°C do 11°C, w rejonach podgórskich od 6°C do 9°C. Wiatr słaby, zmienny.

Kraków: 10°C
 Kielce: 9°C
 Rzeszów: 11°C
 Zakopane: 6°C



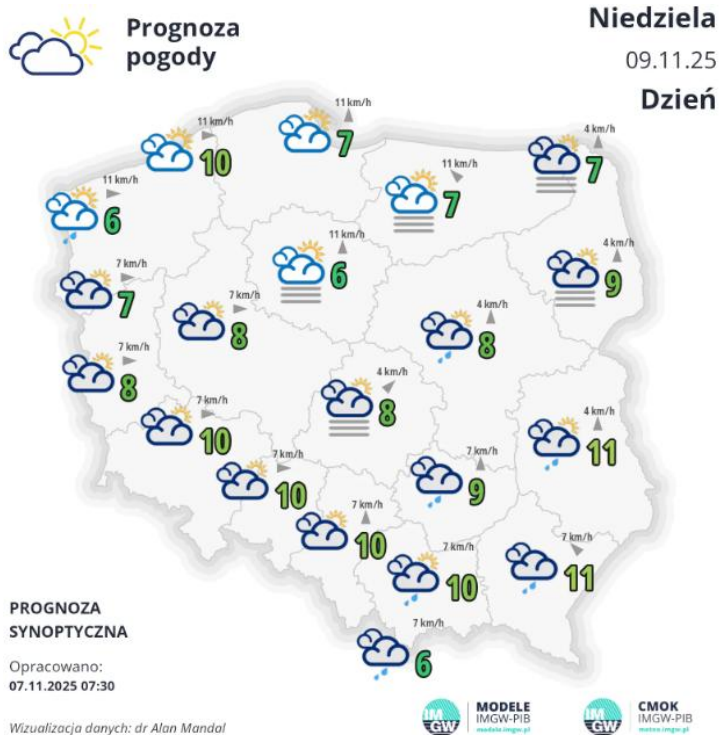
Rys. 2. Prognoza synoptyczna na weekend 07.11 - 09.11.2025 [METEO IMGW-PIB](#) | [Serwis pogodowy](#)



ZESPÓŁ KOMUNIKACJI IMGW-PIB

E-mail: biuroprasowe@imgw.pl

Tel.: (+48) 503 122 100



Rys. 3. Prognoza synoptyczna na weekend 07.11 - 09.11.2025 [METEO IMGW-PIB](#) | [Serwis pogodowy](#)

Zapraszamy do kontaktu z Zespołem Komunikacji IMGW-PIB od poniedziałku do piątku w godzinach 7:00 – 17:00.

IMGW-PIB Biuro Prasowe

Twitter: <https://twitter.com/IMGWmeteo>

E. biuroprasowe@imgw.pl | T. (+48) 503 122 100

SERWIS POGODOWY DLA POLSKI: <https://meteo.imgw.pl/>

APLIKACJA MOBILNA: <http://aplikacjameteo.imgw.pl/>

SERWIS Z CAŁOROCZNĄ POGODĄ DLA GÓR: <http://gory.imgw.pl/>

DARMOWY WIDGET POGODOWY: <http://widgetmeteo.imgw.pl/>

IMGW-PIB. Instytut pełni kluczową rolę w osłonie meteorologicznej kraju od 1919 roku. Od Tatr po Bałtyk, od Karpat po Zalew Szczeciński analizujemy, dostarczamy prognozy i wydajemy ostrzeżenia. Nasze systemy informacyjne i rozwiązania działają 24/7 przez cały rok, wsparte wiedzą i doświadczeniem analityków i specjalistów meteorologii i hydrologii. Jesteśmy Instytutem skupiającym wysokiej klasy specjalistów i dysponujemy niezbędną infrastrukturą do pracy nad nim. Pogoda i klimat to jeden z najważniejszych tematów we współczesnym świecie.