



BIURO PRASOWE IMGW-PIB

Serwis pogodowy: meteo.imgw.pl
Twitter 24/7 @imgwmeteo

Rzecznik Prasowy: Grzegorz Walijewski
E. biuroprasowe@imgw.pl
T. (+48) 503 122 100

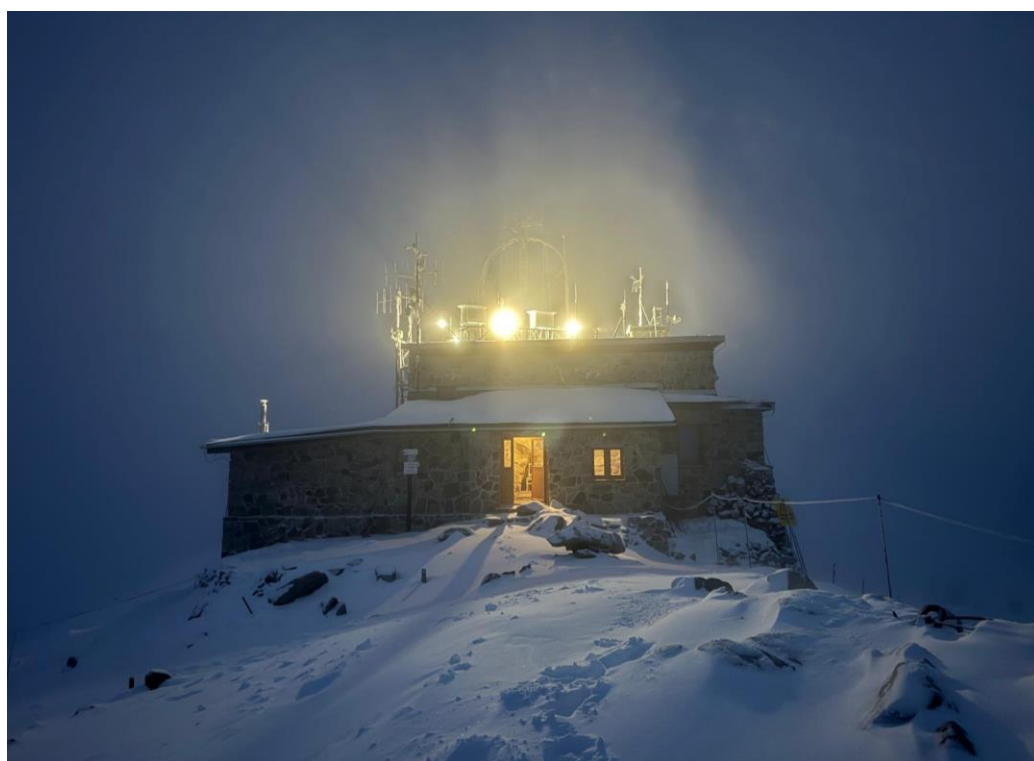
Warszawa, 12.12.2024 r.

Komunikat Biura Prasowego IMGW-PIB

Prognoza meteorologiczna i szczegółowa prognoza hydrologiczna na kolejne 7 dni (13-19.12.2024 r.)

PROGNOZA METEOROLOGICZNA

Najbliższe dni upłyną pod znakiem bardzo zmiennej pogody – od mroźnego i pogodnego początku weekendu, przez opady śniegu, śniegu z deszczem i porywisty wiatr, aż po ocieplenie w końcówce tygodnia.



Wysokogórskie Obserwatorium Meteorologiczne IMGW-PIB na Kasprowym Wierchu, 10.12.2024 r. Fot. Michał Trzebunia | IMGW-PIB

Piątek i sobota zapowiadają się dość pogodnie – choć nie wszędzie – i na ogół bez opadów. W sobotę późnym popołudniem nad Pomorze nasunie się strefa opadów, początkowo śniegu, przechodzących w śnieg z deszczem, a miejscami także opady marznące. **Będzie ślisko!** Na Wybrzeżu oraz miejscami w obszarach podgórskich wiatr stanie się porywisty, osiągając prędkość do 70 km/h. Temperatura powietrza w dzień wyniesie od około -1°C na wschodzie do około 3°C na zachodzie. Noc będzie mroźna, na Podhalu temperatura spadnie nawet do około -11°C . Na południu utworzą się gęste mgły.



Nocą z soboty na niedzielę front atmosferyczny będzie przesuwał się na południe, przynosząc głównie opady śniegu, okresami o natężeniu umiarkowanym. W **niedzielny** poranek strefa opadów obejmie także południową część kraju. Na północnym zachodzie dominować będą opady śniegu z deszczem i deszczu. Po przejściu frontu w całej Polsce wiatr stanie się porywisty, osiągając prędkość do około 60 km/h, a na Wybrzeżu do 70 km/h. Możliwe będą zawieje śnieżne. Temperatura maksymalna wyniesie od około 0°C na południu i wschodzie do 5°C na północnym zachodzie.

Początek przyszłego tygodnia w pogodzie będzie bardziej dynamiczny. Utrzyma się porywisty wiatr, a opady śniegu i deszczu ze śniegiem przejdą w deszcz i mżawkę. W porywach wiatr osiągnie prędkość 70-80 km/h, a na Wybrzeżu do około 95 km/h. Zrobi się cieplej, temperatura wzrośnie do 10°C na zachodzie kraju, na wschodzie nieco chłodniej, około 6°C. Ze względu na silny wiatr odczuwalna temperatura będzie niższa.

W środę i czwartek wiatr stopniowo osłabnie, choć miejscami wciąż pozostanie porywisty. W środę na Wybrzeżu wciąż będą możliwe porywy wiatru do 70 km/h. Dominować będą opady deszczu i mżawki. Nadal dość ciepło, temperatura wyniesie około 5°C na wschodzie do około 10°C na zachodzie. W nocy temperatura nie będzie spadać poniżej 0°C.

SZCZEGÓŁOWA PROGNOZA HYDROLOGICZNA

Najbliższy tydzień przyniesie kontynuację jesienno-zimowej pogody. Notowane będą opady deszczu, deszczu ze śniegiem i śniegu. Od poniedziałku prognozowane jest ocieplenie.

Rzeki zasilane będą wodami opadowymi oraz pochodzącymi z topniejącej pokrywy śnieżnej. Po weekendzie większe wahania poziomu wody na wybrzeżu wynikać będą z pojawienia się silnego wiatru.



Stacja hydrologiczna Nowogród, rzeka Narew, 11.12.2024 r. Fot. Przemysław Krassowski | IMGW-PIB

Dorzecze Wisły

W ciągu najbliższych dni na górnej Wiśle dominować będzie wyrównany przebieg stanów wody, w strefie wody średniej i niskiej. Od niedzieli pojawić się mogą niewielkie wzrosty i wahania związane początkowo z prognozowanymi opadami, a następnie z tajaniem pokrywy śnieżnej.

Lokalnie na przebieg stanów wody wpływ będą miały urządzenia wodne. Na Wiśle środkowej i dolnej dominować będzie stabilizacja stanu wody, głównie w strefie wody niskiej. Miejscami, w wyniku spływu wód opadowo-roztopowych z górnych części zlewni, stany wody mogą się nieznacznie podnosić. Na przebieg stanów wody dolnej Wisły wpływać będzie dodatkowo praca zbiornika we Włocławku.

Na rzekach w zlewni górnej Wisły początkowo prognozowane są głównie spadki bądź stabilizacja stanu wody w strefie stanów niskich, lokalnie średnich, a punktowo w wysokich. Od niedzieli, w związku z prognozowanymi opadami i późniejszym topnieniem pokrywy śnieżnej pojawić się mogą lokalne wahania i wzrosty, głównie w obecnych strefach stanu. Miejscami, w górnych częściach zlewni karpackich dopływów Wisły, poziom wody może zostać zaburzony przez rozwijające się zjawiska lodowe.

W zlewni Narwi i Bugu dominować będzie stabilizacja, lokalnie wystąpią wzrosty i wahania związane ze spływem wód opadowych. Stany wody będą układać się w strefie wody niskiej i średniej. Na pozostałych dopływach Wisły środkowej i dolnej przewiduje się stabilizację i lokalne wahania stanu wody, miejscami z tendencją wzrostową, związane z prognozowanymi opadami deszczu oraz z pracą urządzeń hydrotechnicznych – w strefie wody niskiej i średniej, lokalnie w wysokiej.

Dorzecze Odry

Na większości odcinków Odry dominować będzie stabilizacja w strefie wody średniej, lokalnie z niewielką tendencją wzrostową. Na części skanalizowanej na przebieg stanów wody wpływ będzie miała praca urządzeń hydrotechnicznych. Dodatkowo na odcinku Widuchowa–Gryfino pojawią się spadki.

W zlewniach dopływów górnej i środkowej Odry początkowo dominować będzie stabilizacja i tendencja spadkowa w strefie wody średniej, lokalnie niskiej i wysokiej. W niedzielę i poniedziałek, w skutek prognozowanych opadów, stany wody lokalnie wykazywać będą tendencję wzrostową. W kolejnych dniach wzrosty i wahania wynikać będą z topnienia pokrywy śnieżnej i pojawią się głównie na lewostronnych dopływach Odry górnej i środkowej. Większe zmiany spowodowane będą pracą urządzeń wodnych, zwłaszcza poniżej zbiorników energetycznych na Bobrze, Kwisie i Bystrzycy. W Zbytowej na Widawie utrzymywać się będzie przekroczenie stanu ostrzegawczego. W Borowie na Ślęzie stan wody układał się będzie w okolicach stanu ostrzegawczego.

Na Warcie dominować będzie stabilizacja stanów wody, lokalnie zaznaczą się niewielkie wzrosty lub tendencja spadkowa. Na rzekach w zlewni Warty prognozowane są spadki i stabilizacja stanów wody, lokalnie możliwe nieznaczne wzrosty i wahania związane z pracą urządzeń hydrotechnicznych i przewidywanymi opadami. W profilu hydrologicznym Dębe na Swędrni utrzymywać się będzie przekroczenie stanu ostrzegawczego.

Wybrzeże i rzeki Przymorza

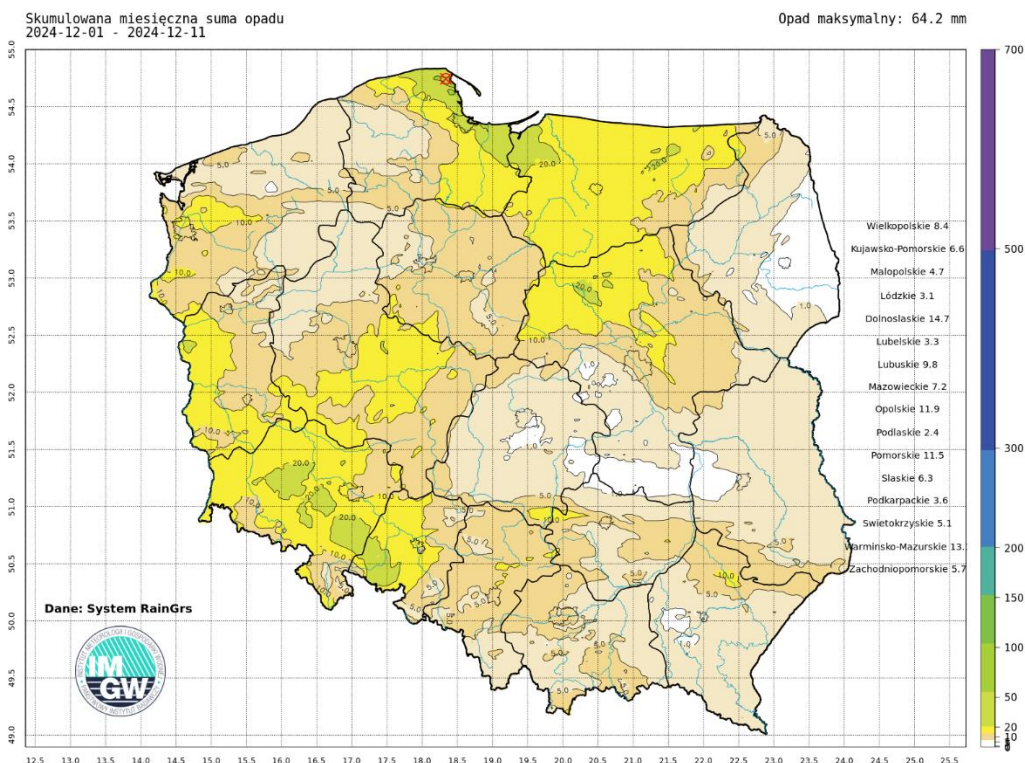
W ciągu najbliższych dni w ujściowych odcinkach Wisły i Odry, na Zalewie Szczecińskim i Wiślanym, wzdłuż Wybrzeża oraz na Żuławach prognozowane są początkowo spadki, a od niedzieli wzrosty i wahania poziomów wody w strefie stanów średnich, miejscami wysokich, związane ze zmianą kierunku wiatru na zachodni i północny. Niewykluczone są lokalne przekroczenia stanów ostrzegawczych. Na rzekach Przymorza, rzekach uchodzących do Zatoki Gdańskiej i Zalewu Wiślanego prognozowane są wahania stanów wody przeważnie w strefie wody średniej i niskiej.

Na dopływach Pregoty i Niemna w granicach Polski przewiduje się stabilizację i opadanie stanu wody, lokalnie wahania związane z pracą urządzeń hydrotechnicznych i pojawiającymi się opadami – w strefie wody niskiej, lokalnie w średniej.

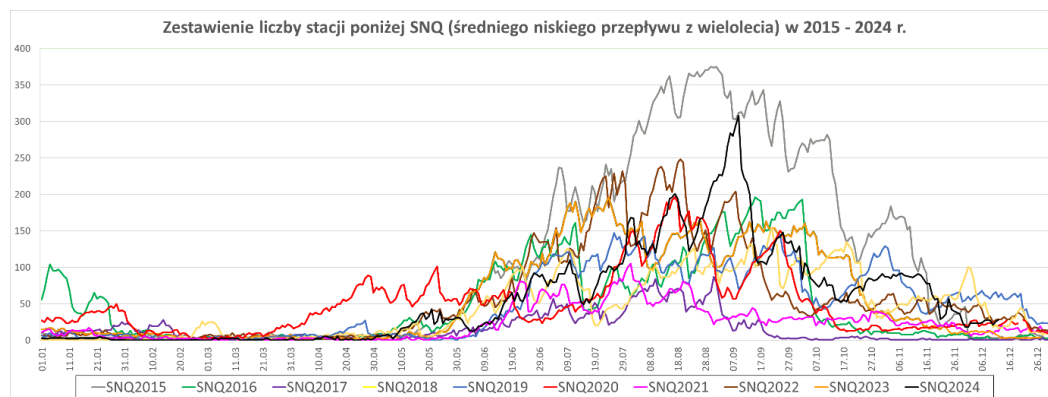
SUSZA HYDROLOGICZNA

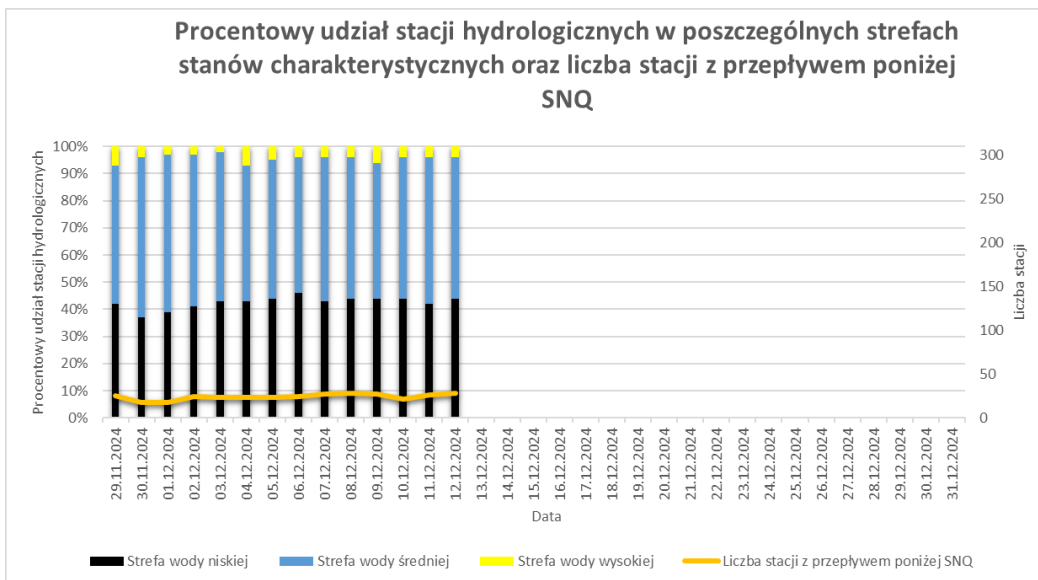
Dziś (12.12) na 28 stacjach przepływ wody znajduje się poniżej progu SNQ. Oznacza to niewielki wzrost, o 5 stacji, w porównaniu do zeszłego tygodnia (05.12).

W ostatnim tygodniu sytuacja związana z suszą hydrologiczną nie uległa większej zmianie. Nie wydano nowych ostrzeżeń przed suszą hydrologiczną. Odwołano natomiast ostrzeżenie dla zlewni Bugu od ujścia Uherki do Krzyczewa. Obecnie ostrzeżenia przed suszą hydrologiczną obowiązują jeszcze dla zlewni górnej Noteci, Pisy i Węgorapy. W nadchodzących dniach prognozowane są mieszane opady śniegu, deszczu i deszczu ze śniegiem. Liczba stacji z przepływem poniżej SNQ będzie utrzymywać się na zbliżonym poziomie.

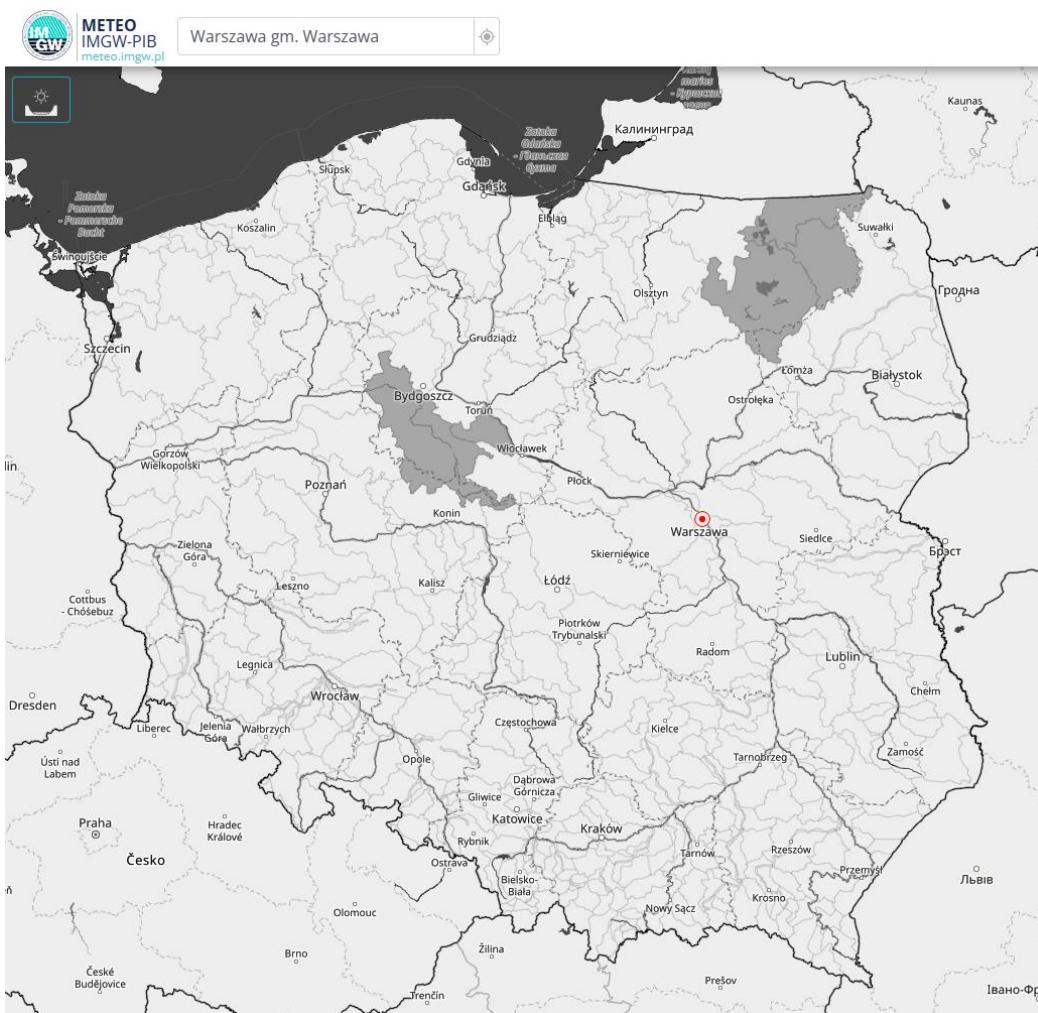


Suma skumulowanego opadu od początku grudnia 2024.

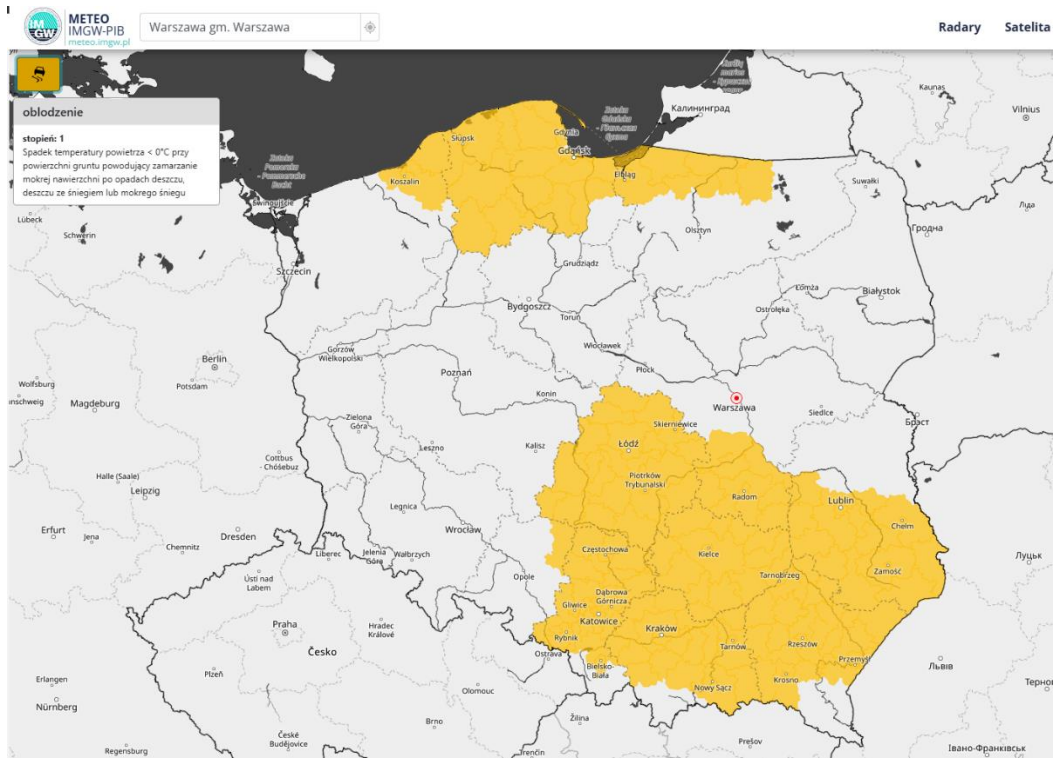




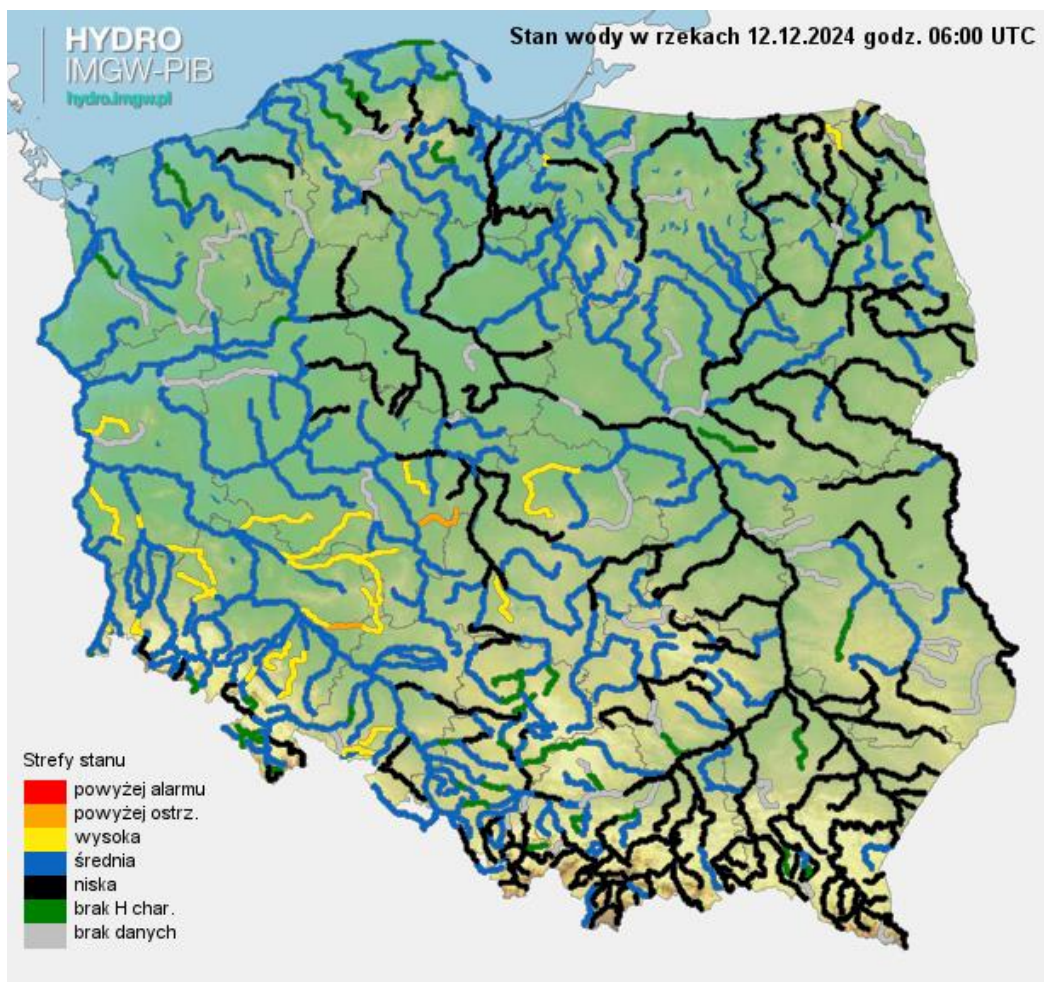
Procentowy udział stacji hydrologicznych w poszczególnych strefach stanów charakterystycznych oraz liczba stacji z przepływem poniżej SNQ.



Ostrzeżenia hydrologiczne na dzień 12.12.2024 r.



Ostrzeżenia meteorologiczne na dzień 12.12.2024 r.



Stan wody na rzekach w Polsce 12.12.2024 r. godz. 7:00.

Dodatkowe informacje 24h/dobę:

IMGW-PIB Biuro Prasowe

Twitter: <https://twitter.com/IMGWmeteo>

E. biuroprasowe@imgw.pl | T. (+48) 503 122 100

SERWIS POGODOWY DLA POLSKI: <https://meteo.imgw.pl/>

APLIKACJA MOBILNA: <http://aplikacjameteo.imgw.pl/>

SERWIS Z CAŁOROCZNĄ POGODĄ DLA GÓR: <http://gory.imgw.pl/>

DARMOWY WIDGET POGODOWY: <http://widgetmeteo.imgw.pl/>

IMGW-PIB. Instytut pełni kluczową rolę w ochronie meteorologicznej kraju od 1919 roku. Od Tatr po Bałtyk, od Karpat po Zalew Szczeciński analizujemy, dostarczamy prognozy i wydajemy ostrzeżenia. Nasze systemy informacyjne i rozwiązania działają 24/7 przez cały rok, wsparte wiedzą i doświadczeniem analityków i specjalistów meteorologii i hydrologii. Jesteśmy Instytutem skupiającym wysokiej klasy specjalistów i dysponujemy niezbędną infrastrukturą do pracy nad nim. Pogoda i klimat to jeden z najważniejszych tematów we współczesnym świecie.