

**BIURO PRASOWE IMGW-PIB**Serwis pogodowy: meteo.imgw.pl

Twitter 24/7 @imgwmeteo

Rzecznik Prasowy: Grzegorz Walijewski

E. biuroprasowe@imgw.pl

T. (+48) 503 122 100

Warszawa, 16.01.2021 r.

Informacja prasowa IMGW-PIB**Instytut Meteorologii i Gospodarki Wodnej – Państwowy Instytut Badawczy z prognozą pogody dla Kamila Stocha i spółki – dane z g. 10:00 16.01.2021 r.****Już dziś w Zakopanem odbędzie się Puchar Świata w skokach narciarskich.****Po ostatnich sukcesach polskich skoczków apetyty kibiców wzrosły, tym bardziej, że Kamil Stoch****i spółka walczyć będą z rywalami na legendarnej zakopiańskiej skoczni im. Stanisława Marusarza u podnóża góry Krokiew.****Proszę analizować nasze animacje zamieszczone na naszym profilu w serwisie YouTube, to one prezentują całe cykle prognostyczne z wykorzystaniem implementacji modelu WRF:****Najświeższe dane:****Prognoza wiatru:**<https://youtu.be/XSWCzBFdzUE>**Prognoza opadu śniegu:**<https://youtu.be/DsvgIEGRttE>**Prognoza temperatury powietrza:**<https://youtu.be/ExnJFenmtjQ>**Komentarz synoptyka:****Podczas dzisiejszego serii próbnej i konkursu drużynowego:**

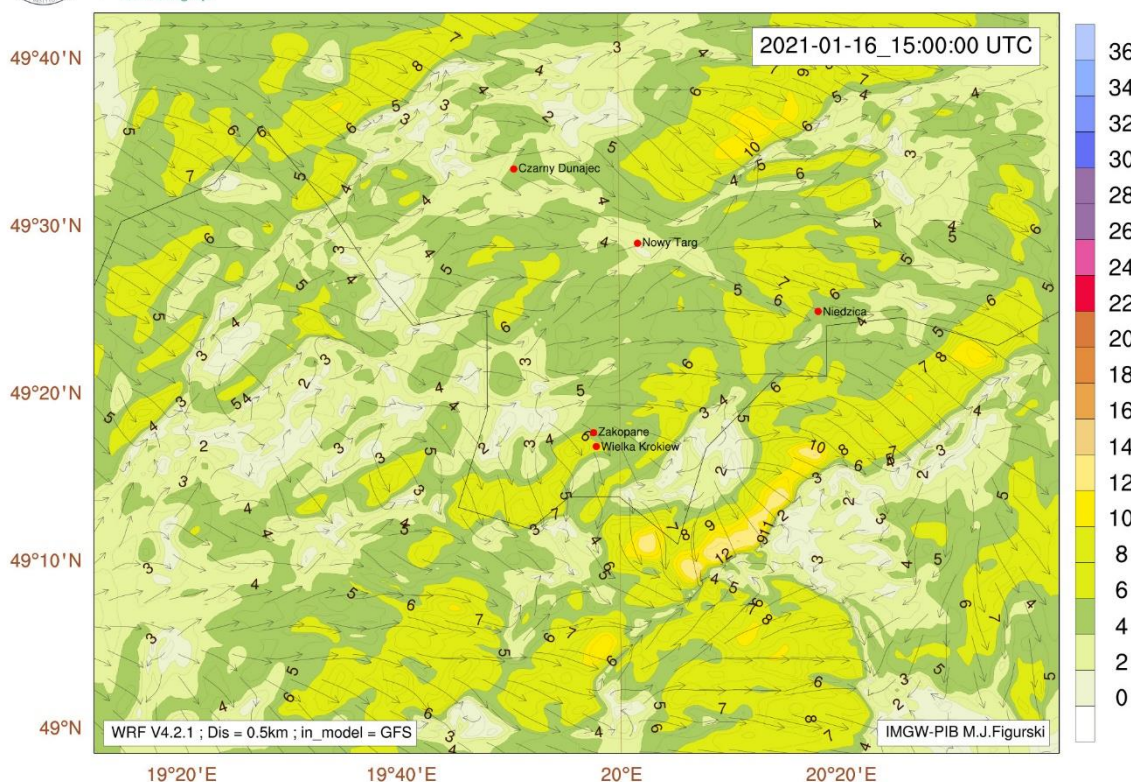
Wiatr – słaby i umiarkowany, zachodni i północno-zachodni (średnia prędkość wiatru do 3-6 m/s).

Śnieg – słabe, ciągłe opady śniegu o natężeniu do 1-2 cm/3 godziny.

Temperatura powietrza – bez większych zmian, około -10°C.

IMGW-PIB, jako lider prognoz meteorologicznych i hydrologicznych w Polsce, przygotowuje specjalną prognozę pogody dla Tatr i Podhala na każdy dzień Pucharu Świata od czwartku do niedzieli.





Komunikaty wraz z mapami temperatury, wiatru i opadu publikowane będą w serwisach informacyjnych Instytutu i udostępniane w mediach.

Kwalifikacje do konkursu w Zakopanem 2021 zaplanowano w piątek na godz. 18:00. Konkurs drużynowy w sobotę rozpocznie się o godz. 16:15, a indywidualny konkurs w niedzielę o godz. 16:00. Instytut podaje prognozę od piątku do niedzieli – wiatr, śnieg, temperatura – z modelu według następującego harmonogramu:

- Godz. 11:00 (dane z 00.00 (północ danego dnia))
- Godz. 15.45-16:00 (dane z 06.00 (poranek danego dnia))

Prognoza pogody dla lokalizacji Wielkiej Krokwi (49°16'46"N 19°57'50"E) oparta jest na wysokorozdzielczej implementacji modelu WRF (Weather Research and Forecasting), który jest rozwijany przez NCAR (National Center for Atmospheric Research). Rozwiązanie jest wspólnym przedsięwzięciem IMGW-PIB i Centrum Informatycznego TASK, które jest realizowane w ramach projektu obliczeniowego na superkomputerze Tryton. Sercem rozwiązania jest model WRF 4.2.1, który został sparametryzowany i przygotowany dla siatki obliczeniowej o rozdzielczości 500 m. Nie będą to dane pomiarowe tylko modelowane matematycznie prognozy, które mogą być obarczone błędami szczególnie w obszarze Tatr wysokich.

Dodatkowe informacje 24h/dobę:

IMGW-PIB Biuro Prasowe

Twitter: <https://twitter.com/IMGWmeteo>

E. biuroprasowe@imgw.pl | T. (+48) 503 122 100

SERWIS POGODOWY DLA POLSKI: <https://meteo.imgw.pl/>

APLIKACJA MOBILNA: <http://aplikacjameteo.imgw.pl/>

SERWIS Z CAŁOROCZNĄ POGODĄ DLA GÓR: <http://gory.imgw.pl/>

DARMOWY WIDGET POGODOWY: <http://widgetmeteo.imgw.pl/>

IMGW-PIB. Instytut pełni kluczową rolę w osłonie meteorologicznej kraju od 1919 roku. Od Tatr po Bałtyk, od Karpat po Zalew Szczeciński analizujemy, dostarczamy prognozy i wydajemy ostrzeżenie. Nasze systemy informacyjne i rozwiązania działają 24/7 przez cały rok, wsparte wiedzą i doświadczeniem analityków i specjalistów meteorologii i hydrologii. Jesteśmy Instytutem skupiającym wysokiej klasy specjalistów i dysponujemy niezbędną infrastrukturą do pracy nad nim. Pogoda i klimat to jeden z najważniejszych tematów we współczesnym świecie.