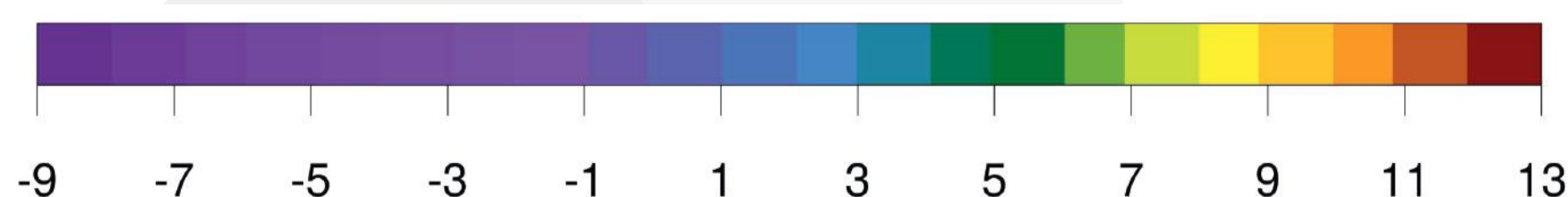
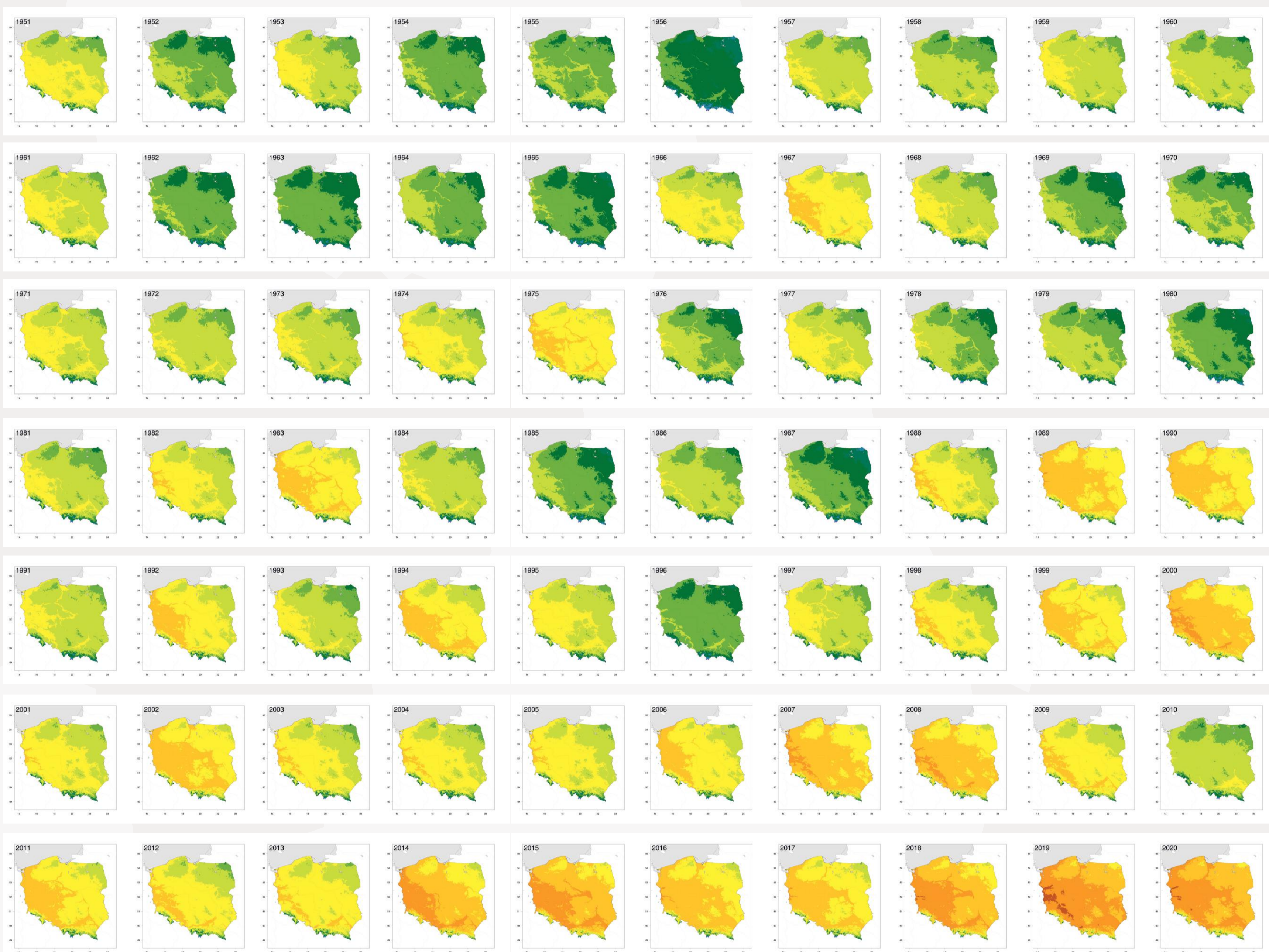


IMGW-PIB



Zmiana przestrzennego rozkładu temperatury powietrza w latach 1951-2020

Temperatura powietrza na obszarze Polski od 1951 roku wzrosła o nieco więcej niż 2,0°C. W Pasie Pojezierzy oraz na obszarze Nizin, Podkarpacia i Karpat temperatura powietrza w okresie ostatnich 70 lat wzrosła o 2,1°C. Najwolniej temperatura powietrza wzrasta w Sudetach (1,8°C). Od początku drugiej połowy XX wieku temperatura powietrza w zimie wzrosła o 2,5°C a latem o 1,9°C.



METEO
IMGW-PIB
meteo.imgw.pl

www.imgw.pl
meteo.imgw.pl

Znajdź nas na:     