



BIURO PRASOWE IMGW-PIB

Serwis pogodowy: meteo.imgw.pl
Twitter 24/7 @imgwmeteo

Rzecznik Prasowy: Grzegorz Walijewski
E. biuroprasowe@imgw.pl
T. (+48) 503 122 100

Warszawa, 08.02.2021 r.

Komunikat Biura Prasowego IMGW-PIB

Intensywne opady śniegu komunikat pogodowy g. 05:45

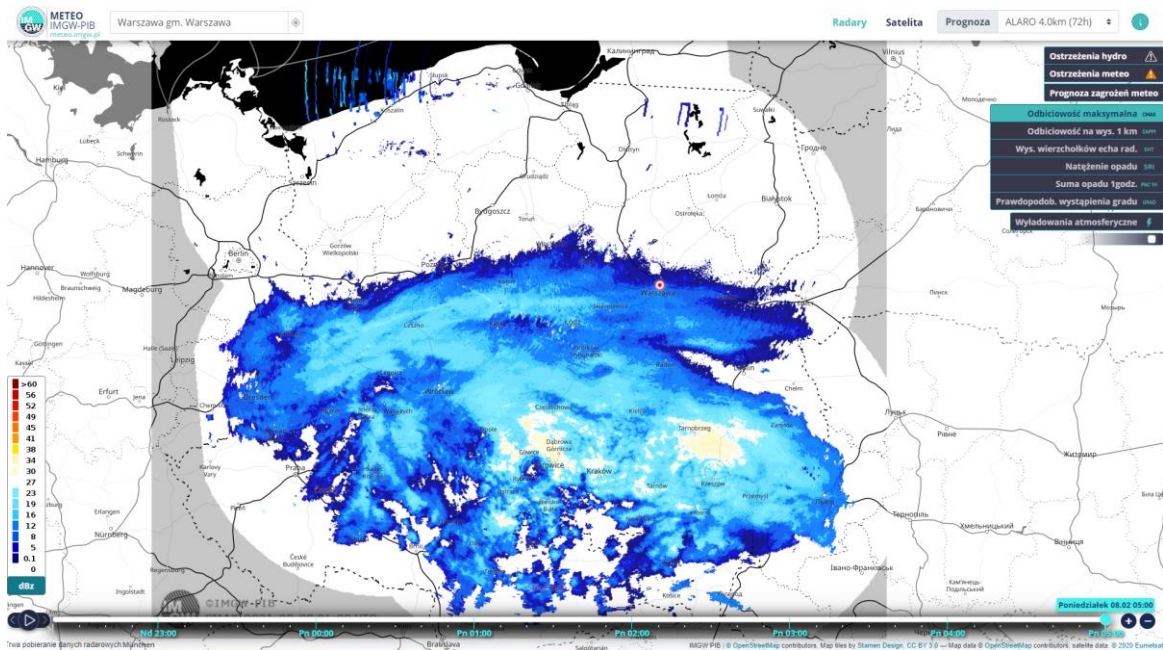
Sytuacja bieżąca

Strefa opadów śniegu dotarła do centrum kraju po linię Zielona Góra-Warszawa-Terespol i obecnie obejmuje całą południową połowę kraju. Miejscami opady mają umiarkowane natężenie (aktualnie m.in. w Zielonej Górze, Lesznie, Wrocławiu, Jeleniej Górze, Kłodzku, Opolu, Kielcach, Koźlicach, Lublinie-Radawcu czy Rzeszowie-Jasionce), a na stacji w Kielcach nawet silne. Najwięcej śniegu w okresie od 01:00 do 04:00 spadło w Kielcach-Sukowie i Opolu - 4 cm. W najbliższym czasie strefa opadów śniegu powoli przemieszczać się będzie na północ, powodując jednocześnie zanikanie opadów lub przechodzenie ich w opady deszczu ze śniegiem lub marznącego deszczu na południowym wschodzie (Małopolska i Podkarpacie). Opady śniegu miejscami (zwłaszcza w pasie od Dolnego Śląska, północnej Opolszczyzny i południowej Wielkopolski po Ziemię Łódzką i południowe Mazowsze) będą miały natężenie umiarkowane, okresami silne, powodując przyrost pokrywy śnieżnej o około 4-6 cm/3 godz.

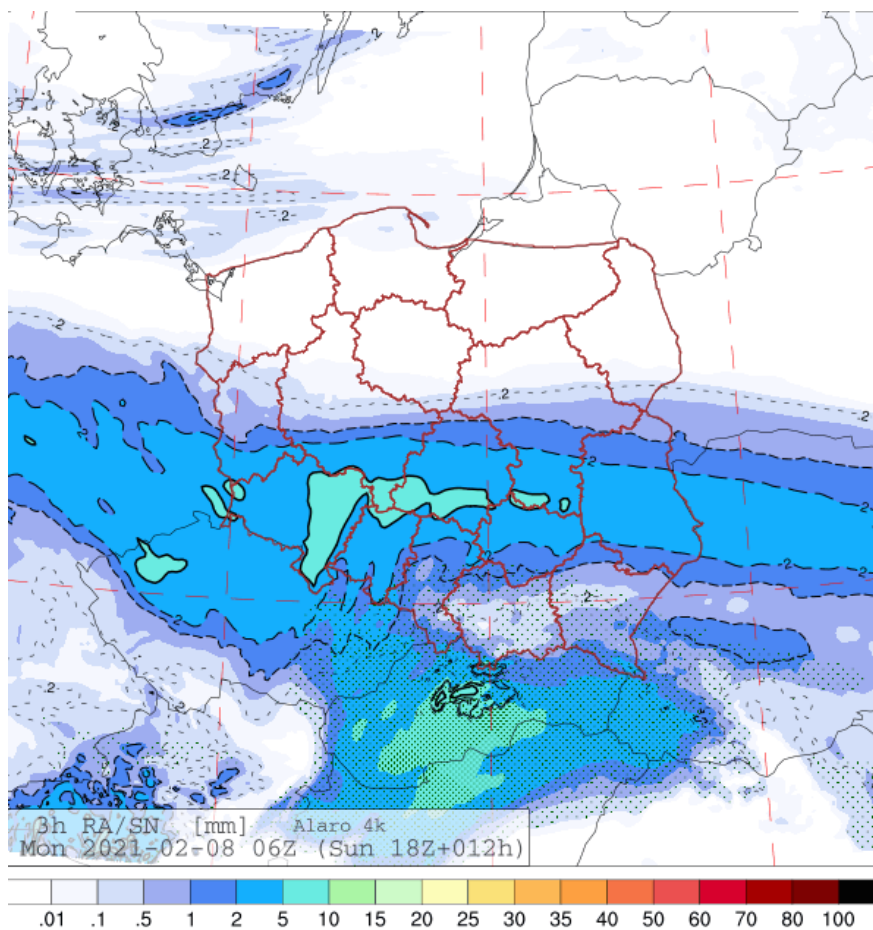
Prognoza

Na południu województw: śląskiego, małopolskiego i podkarpackiego, od wielu godzin utrzymują się opady marznącego deszczu, powodującego gołoledź. Opady te również okresami mają umiarkowane natężenie. Strefa opadów marznących stopniowo będzie się przemieszczać na północ – zagrożone nimi będzie pozostała część woj. małopolskiego, podkarpackiego, a także częściowo śląskiego! Opadom nadal będzie towarzyszył porywisty wiatr, miejscami powodujący zawieje i zamiecie śnieżne.





Ryc. 1 Przemieszczanie się strefy opadów – aktualny rozkład opadów na podstawie odbiciowości radarowej



Ryc. 2 3-godzinna suma opadów (model Alaro)

Opracował:
Synoptyk Jakub Gawron

Dodatkowe informacje 24h/dobę:

IMGW-PIB Biuro Prasowe

Twitter: <https://twitter.com/IMGWmeteo>

E. biuroprasowe@imgw.pl | T. (+48) 503 122 100

SERWIS POGODOWY DLA POLSKI: <https://meteo.imgw.pl/>

APLIKACJA MOBILNA: <http://aplikacjameteo.imgw.pl/>

SERWIS Z CAŁOROCZNĄ POGODĄ DLA GÓR: <http://gory.imgw.pl/>

DARMOWY WIDGET POGODOWY: <http://widgetmeteo.imgw.pl/>

IMGW-PIB. Instytut pełni kluczową rolę w osłonie meteorologicznej kraju od 1919 roku. Od Tatr po Bałtyk, od Karpat po Zalew Szczeciński analizujemy, dostarczamy prognozy i wydajemy ostrzeżenie. Nasze systemy informacyjne i rozwiązania działają 24/7 przez cały rok, wsparte wiedzą i doświadczeniem analityków i specjalistów meteorologii i hydrologii. Jesteśmy Instytutem skupiającym wysokiej klasy specjalistów i dysponujemy niezbędną infrastrukturą do pracy nad nim. Pogoda i klimat to jeden z najważniejszych tematów we współczesnym świecie.