

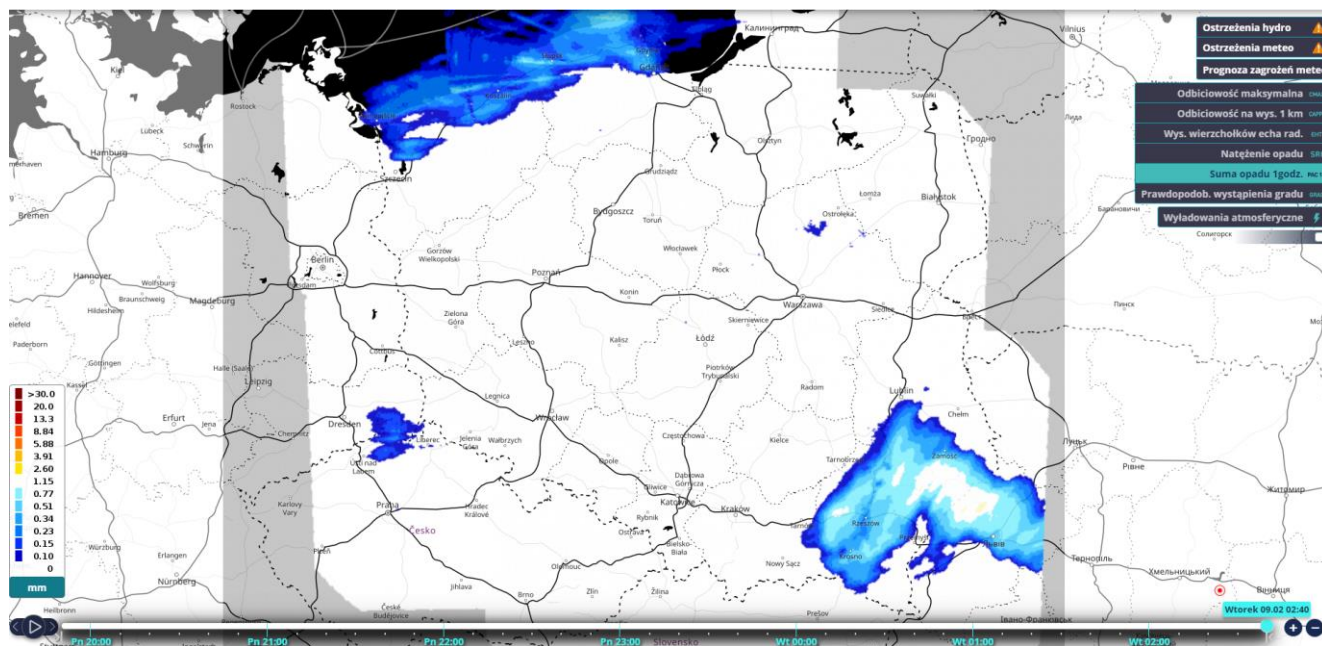
Warszawa, 09.02.2021 r.

Komunikat Biura Prasowego IMGW-PIB

Intensywne opady śniegu – komunikat pogodowy g. 02:30

Sytuacja bieżąca:

Miejscami nadal występują słabe opady śniegu, jedynie na krańcach północnych i południowo-wschodnich opady mają jeszcze natężenie umiarkowane i silne. Wiatr jest przeważnie słaby, tylko lokalnie na Pomorzu porywisty i tam może nadal powodować zamiecie i zawieje śnieżne. Zamiecie i zawieje śnieżne oraz opady punktowo ograniczają widzialność do 700 metrów. W godzinach od 22:00 do 01:00 największy przyrost pokrywy śnieżnej zanotowano w Krośnie – 6 cm, natomiast 3 cm świeżego śniegu spadło w Rzeszowie, a 2 cm w Świnoujściu, Białymstoku i Suwałkach.



Rozkład opadów śniegu na podstawie danych radarowych, 08.02.2021 r. godz. 02:40

Prognoza:

Słabe opady śniegu nadal miejscami będą występować, a gdzieś na krańcach północnych i południowo-wschodnich kraju opady mogą być dalej nieco intensywniejsze. Lokalnie na Pomorzu wiatr pozostanie porywisty i może powodować zamiecie i zawieje śnieżne.

OBSERWATOR: <https://obserwator.imgw.pl/zimowe-vademecum-kierowcy/>

UWAGA - IMGW-PIB apeluje o rozważę na drodze oraz dostosowanie prędkości do panujących warunków pogodowych. Mamy jedno życie, jedno zdrowie i szanujemy je, tak jak i zdrowie innych.

Aktualne warunki pogodowe <http://meteo.imgw.pl/>

Opracował: synoptyk Janusz Zieliński

Dodatkowe informacje 24h/dobę:

IMGW-PIB Biuro Prasowe

Twitter: <https://twitter.com/IMGWmeteo>

E. biuroprasowe@imgw.pl | T. (+48) 503 122 100

SERWIS POGODOWY DLA POLSKI: <https://meteo.imgw.pl/>

APLIKACJA MOBILNA: <http://aplikacjameteo.imgw.pl/>

SERWIS Z CAŁOROCZNĄ POGODĄ DLA GÓR: <http://gory.imgw.pl/>

DARMOWY WIDGET POGODOWY: <http://widgetmeteo.imgw.pl/>

IMGW-PIB. Instytut pełni kluczową rolę w osłonie meteorologicznej kraju od 1919 roku. Od Tatr po Bałtyk, od Karpat po Zalew Szczeciński analizujemy, dostarczamy prognozy i wydajemy ostrzeżenie. Nasze systemy informacyjne i rozwiązania działają 24/7 przez cały rok, wsparte wiedzą i doświadczeniem analityków i specjalistów meteorologii i hydrologii. Jesteśmy Instytutem skupiającym wysokiej klasy specjalistów i dysponujemy niezbędną infrastrukturą do pracy nad nim. Pogoda i klimat to jeden z najważniejszych tematów we współczesnym świecie.