



BIURO PRASOWE IMGW-PIB

Serwis pogodowy: meteo.imgw.pl
Twitter 24/7 @imgwmeteo

Rzecznik Prasowy: Grzegorz Walijewski
E. biuroprasowe@imgw.pl
T. (+48) 503 122 100

Warszawa, 22.02.2021 r.

Komunikat Biura Prasowego IMGW-PIB

IMGW-PIB Sat4Envi – dane i zdjęcia satelitarne dla wszystkich

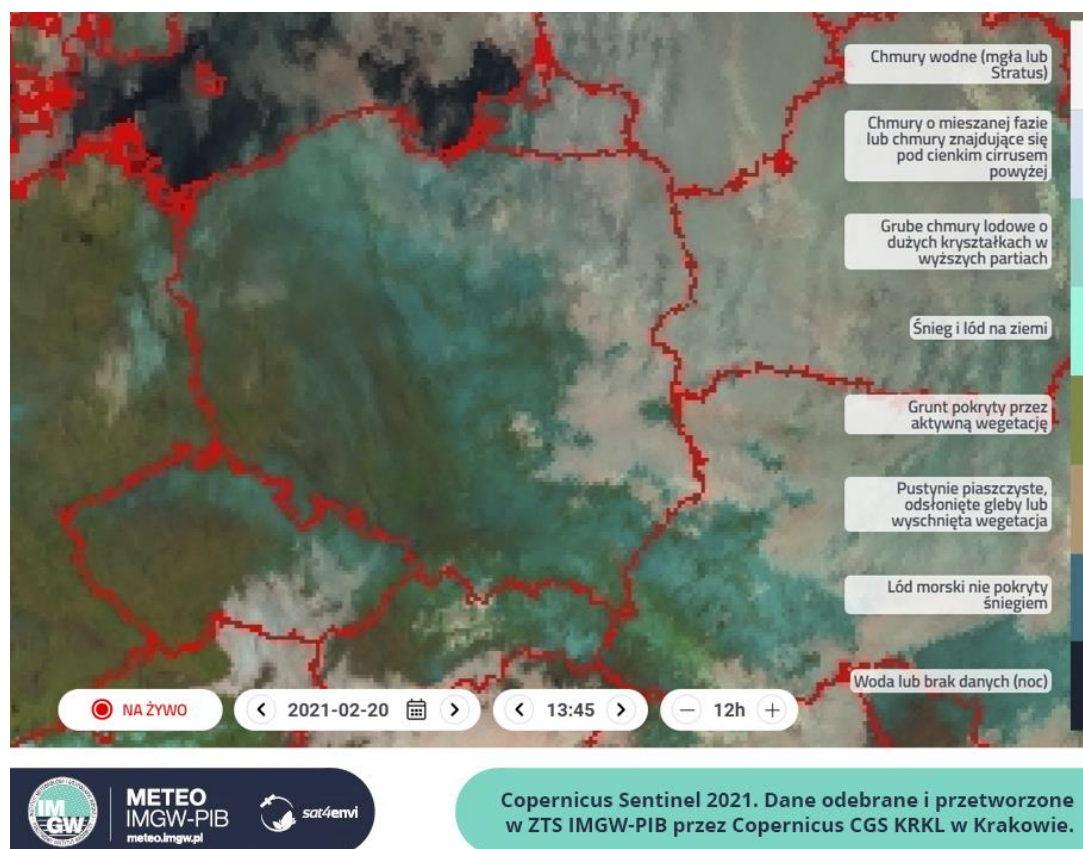
Aplikacja Sat4Envi to platforma, dzięki której dane satelitarne środowiskowe i meteorologiczne, w tym z programu Copernicus są dostępne dla każdego. Daje ona dostęp do danych i zdjęć satelitarnych potrzebnych w wielu gałęziach gospodarki. Widać na nich, m.in.: pyły w atmosferze, zachmurzenie, wyładowania, opady, chmury lodowe, opad śniegu czy **zmrożenia na rzekach i jeziorach**.

Dane dostępne są już teraz.

Film prezentujący projekt IMGW-PIB Sat4Envi <https://youtu.be/-tXQ8nVpq4o>

Strona projektu: <https://sat4envi.imgw.pl/>

Platforma dostępu do danych: <https://dane.sat4envi.imgw.pl/>



Dodatkowe informacje 24h/dobę:
IMGW-PIB Biuro Prasowe
Twitter: <https://twitter.com/IMGWmeteo>
E. biuroprasowe@imgw.pl | T. (+48) 503 122 100

SERWIS POGODOWY DLA POLSKI: <https://meteo.imgw.pl/>
APLIKACJA MOBILNA: <http://aplikacjameteo.imgw.pl/>
SERWIS Z CAŁOROCZNĄ POGODĄ DLA GÓR: <http://gory.imgw.pl/>
DARMOWY WIDGET POGODOWY: <http://widgetmeteo.imgw.pl/>

IMGW-PIB. Instytut pełni kluczową rolę w osłonie meteorologicznej kraju od 1919 roku. Od Tatr po Bałtyk, od Karpat po Zalew Szczeciński analizujemy, dostarczamy prognozy i wydajemy ostrzeżenie. Nasze systemy informacyjne i rozwiązania działają 24/7 przez cały rok, wsparte wiedzą i doświadczeniem analityków i specjalistów meteorologii i hydrologii. Jesteśmy Instytutem skupiającym wysokiej klasy specjalistów i dysponujemy niezbędną infrastrukturą do pracy nad nim. Pogoda i klimat to jeden z najważniejszych tematów we współczesnym świecie.