



## BIURO PRASOWE IMGW-PIB

Serwis pogodowy: [meteo.imgw.pl](http://meteo.imgw.pl)  
Twitter 24/7 @imgwmeteo

Rzecznik Prasowy: Grzegorz Walijewski  
E. [biuroprasowe@imgw.pl](mailto:biuroprasowe@imgw.pl)  
T. (+48) 503 122 100

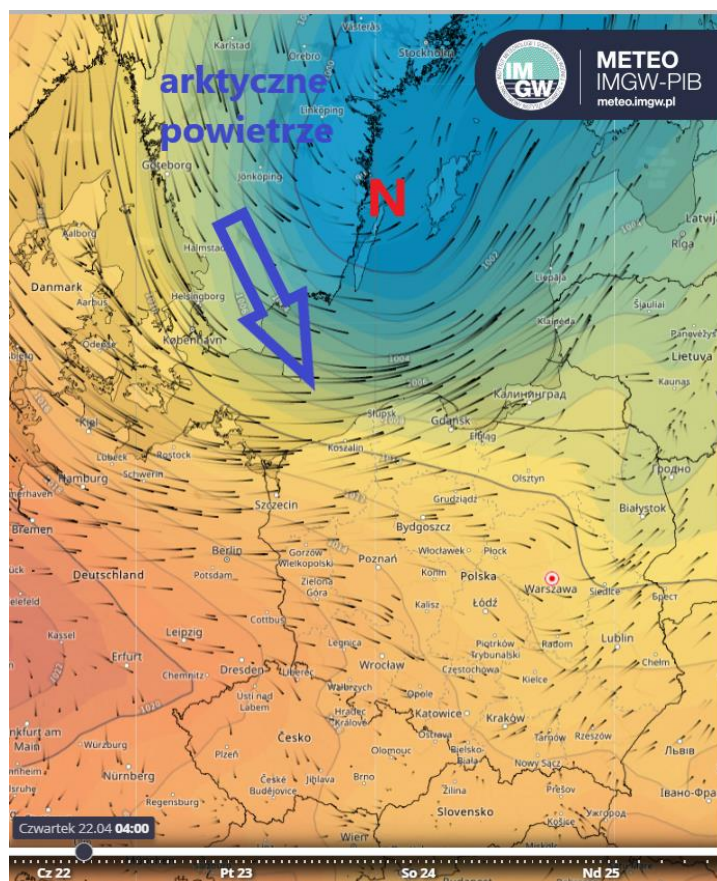
Warszawa, 21.04.2021 r.

### Komunikat Biura Prasowego IMGW-PIB

#### Arktyczne powietrze przerwie wiosenną aurę. Załamanie pogody 21-22.04.2021 r.

Zbliża się kolejne załamanie pogody. Ledwie zaczęliśmy cieszyć się cieplejszymi dniami i temperaturą w okolicach 15°C-20°C, a pogoda szykuje dla nas kolejną, niezbyt miłą, niespodziankę.

Niestety od kilku dni obserwujemy, że modele numeryczne wyjątkowo zgodnie prognozują ponowne **ochłodzenie** w połowie tego tygodnia. Stanie się to za sprawą **układu niskiego ciśnienia**, który znad Skandynawii przemieści się nad Bałtyk. Będzie mu towarzyszył front atmosferyczny, za którym napłyne naprawdę **zimne, arktyczne powietrze**.



Napływ zimnego powietrza arktycznego i mapa rozkładu ciśnienia atmosferycznego wraz z oznaczonym ośrodkiem barycznym niskiego ciśnienia oraz animacja wiatru w czwartek 22.04.2021 r o godz. 4:00 wg modelu GFS | [meteo.imgw.pl](http://meteo.imgw.pl)

T. +48 22 569 41 00 | F. +48 22 834 18 01 | E. [imgw@imgw.pl](mailto:imgw@imgw.pl) | W. [www.imgw.pl](http://www.imgw.pl)  
01-673 Warszawa, ul. Podleśna 61

Instytut Meteorologii i Gospodarki Wodnej – Państwowy Instytut Badawczy  
Institute of Meteorology and Water Management – National Research Institute

Regon: 000080507 | NIP: 525-000-88-09



**METEO**  
IMGW-PIB  
[meteo.imgw.pl](http://meteo.imgw.pl)

Serwis pogodowy IMGW-PIB

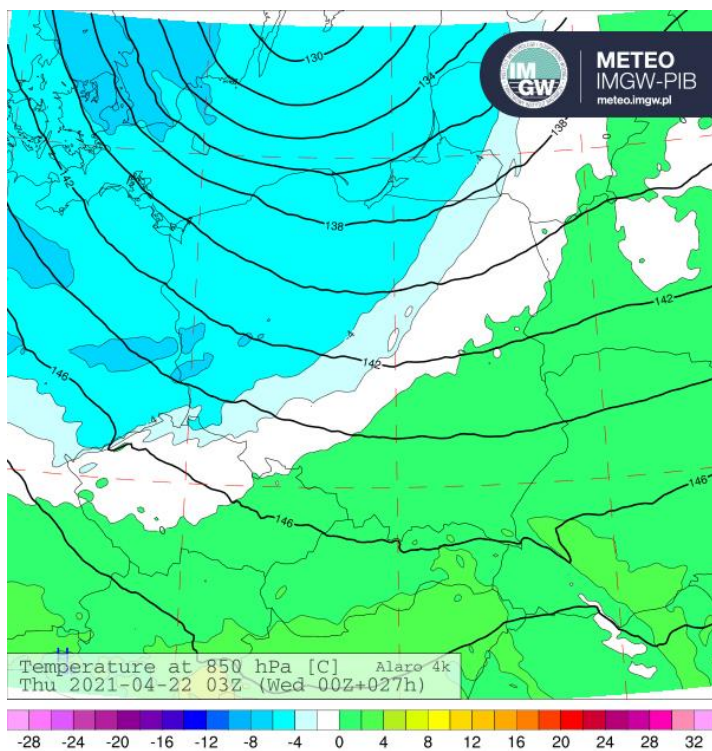
Jeszcze w środę w całym kraju będzie dość **ciepło**, temperatura w ciągu dnia wzrośnie do 14°C-16°C, tylko nad morzem i w rejonach podgórskich do 10°C-12°C. W środę, głównie na wschodzie, w centrum i na południu kraju możemy spodziewać się burz z przelotnym deszczem i niewielkim gradem. Niestety już w środę późnym wieczorem w okolice Szczecina zbliży się wspomniany **chłodny front**, który stopniowo będzie przemieszczał się w głąb kraju. W czwartek rano front będzie już w centralnej Polsce, a ciepłe powietrze pozostanie jedynie na krańcach wschodnich. Za frontem znacznie się **ochłodzi**, ponieważ powietrze pochodzące z Arktyki, to nic innego jak **dużo niższa temperatura, opady deszczu, a także deszczu ze śniegiem**. W górach będzie to śnieg.



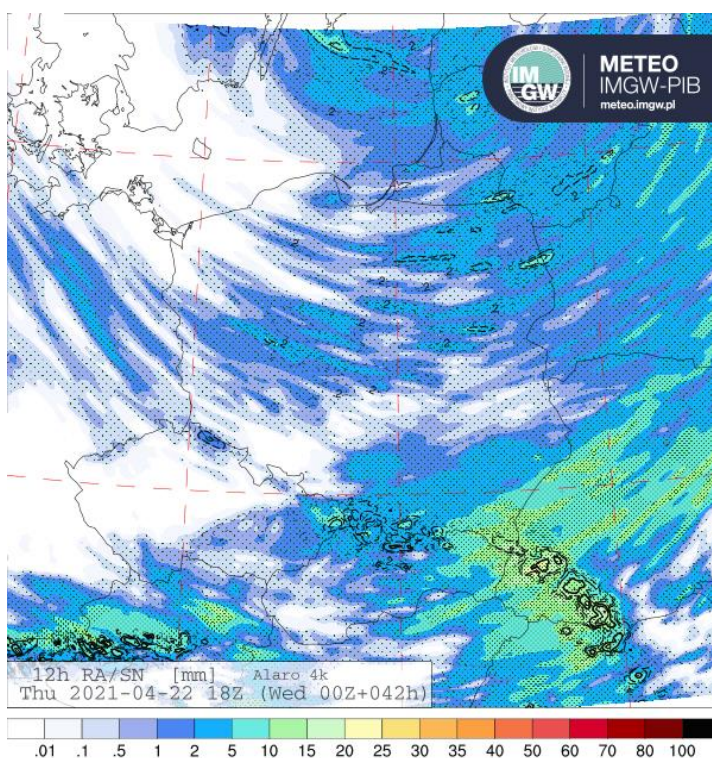
Opady deszczu na froncie wkraczającym do Polski w nocy ze środy 21.04.2021 r. na czwartek 22.04.2021 r. wg modelu Alaro 4k. | meteo.imgw.pl

W czwartkowy poranek na zachodzie kraju temperatura spadnie **do 1°C-2°C**, na wschodzie będzie jeszcze nieco cieplej – około 6°C. W dzień maksymalnie wzrośnie do: 5°C na wybrzeżu, 8°C na zachodzie i w centrum oraz do 12°C na południowym wschodzie, gdzie możliwe też będą burze. W czwartek po przejściu frontu, oprócz przelotnych **opadów deszczu**, gdzieś mogą pojawić się opady deszczu ze śniegiem. Nad morzem **wzrośnie** prędkość wiatru, w porywach do 75 km/h.





Temperatura powietrza na wysokości około 1,5 km w czwartek 22.04.2021 r. wg modelu Alaro 4k – widoczne ochłodzenie za frontem | meteo.imgw.pl



Suma opadów za 12 godzin w czwartek 22.04.2021 r. wg modelu Alaro 4k – widoczne opady przelotne, także deszczu ze śniegiem, w strefie frontu i za nim | meteo.imgw.pl

W piątek, sobotę i niedzielę, a nawet w poniedziałek, pogodę nadal będzie determinował niż z pogranicza Finlandii i Rosji oraz **chłodne powietrze** pochodzące z Arktyki. Na ogół będzie pochmurno, choć niewykluczone są przejaśnienia i rozpogodzenia. W całym tym okresie pojawią się przelotne opady deszczu, deszczu ze śniegiem a chwilami nawet samego śniegu. Na szczęście opady nie będą intensywne. Temperatura maksymalna w ciągu dnia będzie utrzymywała się w okolicach 6°C-10°C. Ze względu jednak na napływające arktyczne powietrze i rozpogodzenia, w nocy i rano temperatura niemal w całym kraju będzie spadała **poniżej 0°C, do nawet -3°C, -4°C** przy gruncie, czyli będą występować **przymrozki**.

Taka chłodna, wiosenna aura może utrzymać się nawet do połowy przyszłego tygodnia.



Beskid Niski - Góra Cergowa i okolice, 18.04.2021 r. Fot. Bożena Marszałek | IMGW-PIB Krosno

Dodatkowe informacje 24h/dobę:

IMGW-PIB Biuro Prasowe

Twitter: <https://twitter.com/IMGWmeteo>

E. [biuroprasowe@imgw.pl](mailto:biuroprasowe@imgw.pl) | T. (+48) 503 122 100

**SERWIS POGODOWY DLA POLSKI:** <https://meteo.imgw.pl/>

**APLIKACJA MOBILNA:** <http://aplikacjameteo.imgw.pl/>

**SERWIS Z CAŁOROCZNĄ POGODĄ DLA GÓR:** <http://gory.imgw.pl/>

**DARMOWY WIDGET POGODOWY:** <http://widgetmeteo.imgw.pl/>

IMGW-PIB. Instytut pełni kluczową rolę w osłonie meteorologicznej kraju od 1919 roku. Od Tatr po Bałtyk, od Karpat po Zalew Szczeciński analizujemy, dostarczamy prognozy i wydajemy ostrzeżenie. Nasze systemy informacyjne i rozwiązania działają 24/7 przez cały rok, wsparte wiedzą i doświadczeniem analityków i specjalistów meteorologii i hydrologii. Jesteśmy Instytutem

skupiającym wysokiej klasy specjalistów i dysponujemy niezbędną infrastrukturą do pracy nad nim. Pogoda i klimat to jeden z najważniejszych tematów we współczesnym świecie.