



## BIURO PRASOWE IMGW-PIB

Serwis pogodowy: [meteo.imgw.pl](http://meteo.imgw.pl)  
Twitter 24/7 @imgwmeteo

Rzecznik Prasowy: Grzegorz Walijewski  
E. [biuroprasowe@imgw.pl](mailto:biuroprasowe@imgw.pl)  
T. (+48) 503 122 100

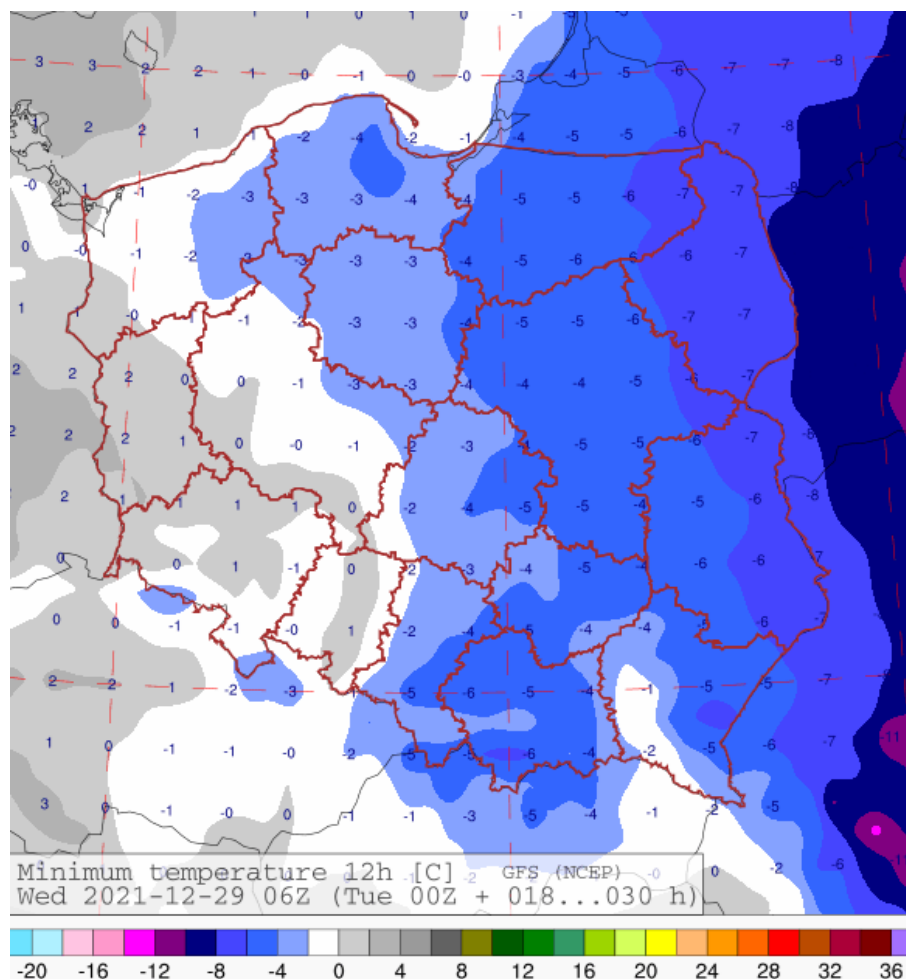
Warszawa, 28.12.2021 r.

### Komunikat Biura Prasowego IMGW-PIB

#### Nieprzyjemna pogoda na koniec roku.

#### W najbliższych godzinach deszcz, mgły i dokuczliwy wiatr. Na drogach i chodnikach ślisko

W nocy z wtorku na środę zacznie się nad Polską dynamiczny napływ ciepłej masy powietrza i odwilż. Od zachodu w kierunku centrum będzie przemieszczać się strefa opadów deszczu, przejściowo **marzących i powodujących goledeż**. Niemal dla całej Polski obowiązują ostrzeżenia IMGW-PIB, w których synoptycy ostrzegają przed śliskością na drogach i chodnikach. Śnieg możliwy tylko na wschodzie. Na północy kraju lokalnie gęste mgły. W środę temperatura maksymalna od  $-5^{\circ}\text{C}$  na Suwalszczyźnie, ok.  $0-1^{\circ}\text{C}$  w centrum i  $5^{\circ}\text{C}$  na Dolnym Śląsku.

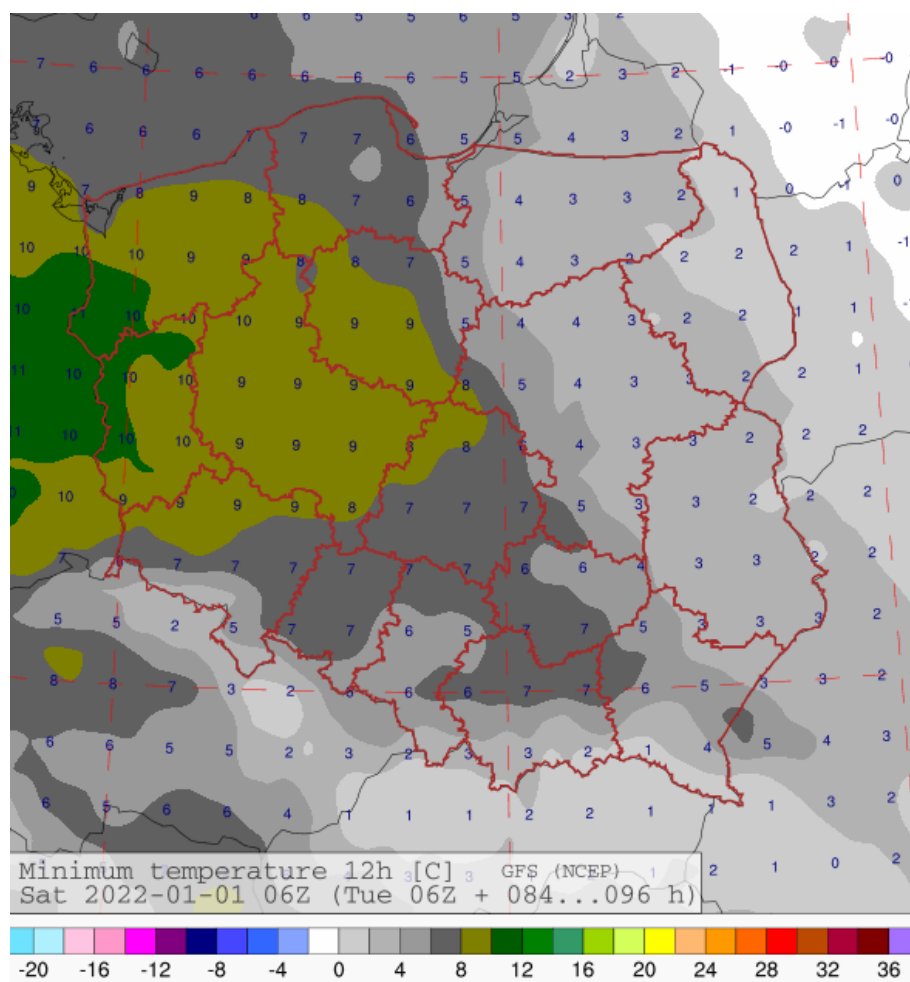


Prognozowana temperatura minimalna na noc z wtorku na środę (28/29.12) według modelu GFS.

Noc ze środy na czwartek będzie jeszcze mroźna na północnym wschodzie (do  $-5^{\circ}\text{C}$ ), w centrum ok.  $0^{\circ}\text{C}$ , a na zachodzie do  $2^{\circ}\text{C}$ . Na Podlasiu opady śniegu, a w niemal w całej wschodniej połowie kraju możliwy deszcz ze śniegiem i deszcz marznący powodujący gołoledź. Na zachodzie spodziewamy się słabego deszczu i mżawki. W wielu miejscach utworzą się gęste mgły. W czwartek opady deszczu ze śniegiem i marznącego deszczu możliwe na północnym wschodzie i w Karpatach, na pozostałym obszarze kraju opady deszczu. Utrzymają się silne zamglenia, a do godzin południowych i wieczorem także gęste mgły. W rejonach podgórskich Karpat możliwe są roztopy. Stopniowo będzie wzrastał się wiatr, w porywach do 50-55 km/h, a nad morzem nawet to 75 km/h. Temperatura maksymalna od  $1^{\circ}\text{C}$  na północnym wschodzie, około  $4^{\circ}\text{C}$  w centrum, do **8-9 $^{\circ}\text{C}$**  na zachodzie.

### Sylwester ciepły, ale też wietrzny i deszczowy

W sylwestrowy piątek cieplej, od  $3^{\circ}\text{C}$  na południowym wschodzie **do aż  $12^{\circ}\text{C}$**  na zachodzie. Będzie jednocześnie bardzo deszczowo i wietrznie, z porywami wiatru do 55 km/h, a nad morzem do 75 km/h. Noc sylwestrowa będzie ciepła i deszczowa. Temperatura minimalna od  $2^{\circ}\text{C}$  na północy do  $9^{\circ}\text{C}$  na południowym wschodzie. Z powodu porywistego wiatru temperatura odczuwalna będzie niższa.



Prognozowana temperatura minimalna na noc z piątku na sobotę (31.12/01.01) według modelu GFS.

Nowy 2022 Rok rozpoczniemy deszczowo; więcej rozpodzeń tylko na północnym wschodzie – to zwiastun napływu mroźnej masy powietrza i ochłodzenia. Temperatura maksymalna od  $5^{\circ}\text{C}$

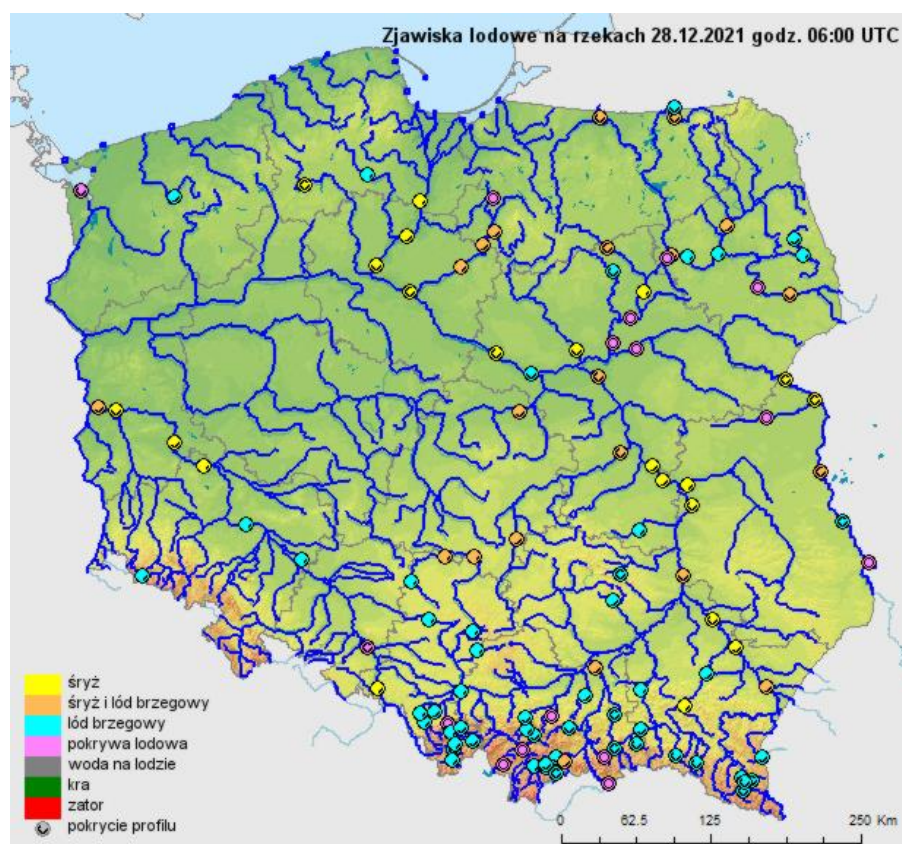
na północy do 10°C na południowym zachodzie. Wiatr umiarkowany i dość silny, w porywach do 65 km/h, głównie z kierunków północnych.

### **Dynamiczna sytuacja na rzekach w Polsce**

W związku z utrzymującą się niską temperaturą, w ciągu ostatniego tygodnia mogliśmy obserwować pojawienie się i intensywny rozwój zjawisk lodowych. Na stacjach w dorzeczu Wisły dominował śryż iód brzegowy – zarówno na karpackich dopływach Wisły oraz w zlewni Narwi i Bugu. Lokalnie, niektóre odcinki rzek pokryte zostały całkowicie przez iód: Raba, Narew, Bug i Krzna. Zjawiska lodowe pojawiły się także w dorzeczu Odry, co w ostatnich latach było rzadkością. W związku z rozwojem zjawisk lodowych, zostały wydane ostrzeżenia hydrologiczne 1 (najniższego) stopnia. Hydrologicy IMGW-PIB ostrzegają przed gwałtownymi wzrostami stanów wody dla:

- Bugu w rejonie Frankopola
- Wisły poniżej ujścia Narwi w rejonie Kępy Polskiej.

Ostrzeżenia meteorologiczne i hydrologiczne: <https://meteo.imgw.pl/dyn/?osmet=true>



Mapa zjawisk lodowych na rzekach 28.12.2021 r. o godz. 7:00 czasu lokalnego. | <https://hydro.imgw.pl/>

Najbliższa doba może przynieść dalsze wzrosty stanu wody do strefy wody wysokie, spowodowane piętrzeniem lodowym. Jednak już przed weekendem (czwartek/piątek) zjawiska lodowe zaczną stopniowo zanikać, w związku z prognozowanym ociepleniem. Zagrożenie mogą stanowić wtedy roztopy, głównie w zlewni środkowej Wisły, Narwi i Bugu, gdyż w zlewniach górskich na południu kraju, temperatura powietrza będzie nadal niższa niż w pozostałej części kraju.

**Proszę pamiętać – iód, szczególnie ten na rzekach, jest jeszcze cienki i może się załamać pod naporem naszego ciężaru. Stąd apel: nie wchodzimy na iód, aby nie doprowadzić do tragedii.**





Śryż na Warcie w Koninie, 27.12.2021 r. | Fot. Grzegorz Walijewski, IMGW-PIB

Dodatkowe informacje 24h/dobę:

IMGW-PIB Biuro Prasowe

Twitter: <https://twitter.com/IMGWmeteo>

E. [biuroprasowe@imgw.pl](mailto:biuroprasowe@imgw.pl) | T. (+48) 503 122 100

**SERWIS POGODOWY DLA POLSKI:** <https://meteo.imgw.pl/>

**APLIKACJA MOBILNA:** <http://aplikacjameteo.imgw.pl/>

**SERWIS Z CAŁOROCZNĄ POGODĄ DLA GÓR:** <http://gory.imgw.pl/>

**DARMOWY WIDGET POGODOWY:** <http://widgetmeteo.imgw.pl/>

IMGW-PIB. Instytut pełni kluczową rolę w osłonie meteorologicznej kraju od 1919 roku. Od Tatr po Bałtyk, od Karpat po Zalew Szczeciński analizujemy, dostarczamy prognozy i wydajemy ostrzeżenie.

Nasze systemy informacyjne i rozwiązania działają 24/7 przez cały rok, wsparte wiedzą i doświadczeniem analityków i specjalistów meteorologii i hydrologii. Jesteśmy Instytutem skupiającym wysokiej klasy specjalistów i dysponujemy niezbędną infrastrukturą do pracy nad nim. Pogoda i klimat to jeden z najważniejszych tematów we współczesnym świecie.