



BIURO PRASOWE IMGW-PIB

Serwis pogodowy: meteo.imgw.pl
Twitter 24/7 @imgwmeteo

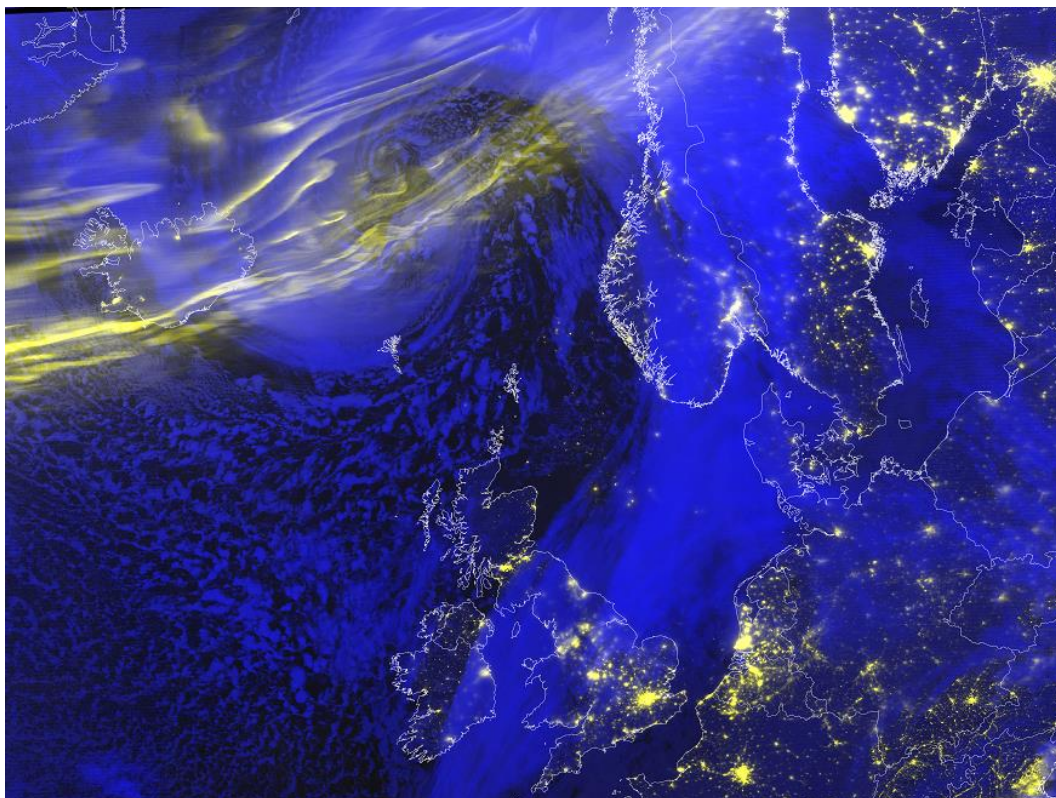
Rzecznik Prasowy: Grzegorz Walijewski
E. biuroprasowe@imgw.pl
T. (+48) 503 122 100

Warszawa, 04.02.2022 r.

Komunikat Biura Prasowego IMGW-PIB

Synoptyczna prognoza pogody na weekend 04-06.02.2022

Weekend przyniesie pogodę zmienną. Przechodzące po sobie ciepłe i chłodne fronty atmosferyczne, związane kolejno z niżami *Queen*a i *Roxana*, będą dawać sporo opadów deszczu oraz deszczu ze śniegiem i śniegu. Okresami znów będzie wietrznie, ale nie tak, jak było w zeszły weekend. Przyszły tydzień zapowiada się natomiast wyjątkowo ciepło. Od zachodu zaczną napływać ciepłe powietrze, w połowie tygodnia na zachodzie kraju spodziewać się możemy nawet około 11°C. Na rzekach sytuacja jest dość stabilna, ale nadal będą utrzymywać się przekroczenia stanów ostrzegawczych. Dziś o 7:00 stan ostrzegawczy został zanotowany na 28 stacjach wodowskazowych – w większości w dorzeczu Wisły. Lokalnie wciąż mogą występować stopniowe wzrosty związane ze spływem wód opadowo-roztopowych. Dziś w pierwszej części dnia obowiązywać będą jeszcze ostrzeżenia hydrologiczne 2° dla Brynicy, Stobrawy i Orli oraz 3° dla Grabi.



Wyjątkowo dobrze widoczna zorza polarna składająca się z kilku pasm. Pod nią widoczny jest niż *Queen*a. Kompozycja RGB Night overview wykonana dzisiejszej nocy z danych NOAA-20, 04.02.2022, 02:21 UTC.



Piątek (4 lutego)

Sytuacja baryczna dla Polski

Polska będzie w zasięgu zatoki związanej z głębokim, aktywnym niżem nad Morzem Norweskim. Z centrum na wschód przemieści się front ciepły, pod koniec dnia do granicy zachodniej dotrze front chłodny. Z południowego zachodu będzie napływało ciepłe powietrze polarne morskie. Nastąpi spadek ciśnienia.

Na Wybrzeżu i akwenach przymorskich w piątek wciąż prognozowane są spadki lub wahania poziomów wody w strefie wody wysokiej, lokalnie średniej.

Prognoza pogody dla województwa zachodniopomorskiego i pomorskiego

Zachmurzenie duże z większymi przejaśnieniami. Miejscami słabe opady deszczu lub mżawki. Do południa silne zamglenie i mgła lokalnie ograniczająca widzialność do 400 m. Temperatura maksymalna od 5°C do 8°C. Wiatr umiarkowany, po południu okresami dość silny i porywisty, na zachodzie i nad morzem w porywach do 55 km/h, południowo-zachodni.

Gdańsk 6°C
Koszalin 6°C
Szczecin 8°C

Prognoza pogody dla województwa warmińsko-mazurskiego i podlaskiego

Zachmurzenie duże, okresami całkowite. Przemierzające się z zachodu na wschód opady, początkowo śniegu, później przechodzące w opady deszczu ze śniegiem, deszczu lub mżawki, które będą marznąć, powodując gołoledź. Miejscami silne zamglenia lub mgła ograniczająca widzialność do około 500 m, zwłaszcza wieczorem. Temperatura maksymalna od 0°C na krańcach wschodnich do 4°C na zachodzie regionu. Wiatr słaby, okresami umiarkowany, na północy także porywisty, południowo-wschodni i południowy.

Olsztyn 2°C
Suwałki 0°C
Białystok 1°C

Prognoza pogody dla województwa wielkopolskiego, lubuskiego i kujawsko-pomorskiego

Zachmurzenie duże. Okresami słabe opady deszczu lub mżawki. Miejscami zanikające mgły ograniczające widzialność do 400 m. Temperatura maksymalna od 4°C na wschodzie do 8°C na zachodzie regionu. Wiatr słaby i umiarkowany, na zachodzie okresami porywisty, południowo-zachodni.

Poznań 6°C
Gorzów Wlkp. 7°C
Toruń 6°C
Kalisz 6°C
Bydgoszcz 6°C
Zielona Góra 7°C

Prognoza pogody dla województwa mazowieckiego, łódzkiego i lubelskiego

Zachmurzenie duże. Okresami opady deszczu i deszczu ze śniegiem, na wschodzie także śniegu. Przed południem lokalnie na wschodzie opady marznącego deszczu powodującego gołoledź.

Miejscami możliwe mgły ograniczające widzialność do 500 m. Temperatura maksymalna od 0°C na wschodzie do 5°C na zachodzie. Wiatr słaby i umiarkowany, południowo-zachodni i południowy.

Warszawa 4°C

Łódź 5°C

Lublin 1°C

Prognoza pogody dla województwa dolnośląskiego, opolskiego i śląskiego

Zachmurzenie duże. Okresami opady deszczu, w rejonach podgórskich deszczu ze śniegiem i śniegu, a powyżej 800 m n.p.m. – śniegu. Temperatura maksymalna od 3°C na wschodzie do 8°C na zachodzie, w rejonach podgórskich miejscami od 0°C do 2°C, wysoko w Beskidach od -3°C do 0°C, w Sudetach od -5°C do -3°C. Wiatr umiarkowany, południowo-zachodni. Wysoko w górach wiatr umiarkowany i dość silny, w porywach do 60 km/h, zachodni; miejscami powodujący zawieje i zamiecie śnieżne. W Sudetach wiatr dość silny i silny, od 30 km/h do 45 km/h, w porywach do 70 km/h, zachodni, powodować będzie zamiecie śnieżne.

Wrocław 8°C

Jelenia Góra 6°C

Legnica 8°C

Opole 7°C

Katowice 4°C

Częstochowa 4°C

Prognoza pogody dla województwa małopolskiego, świętokrzyskiego i podkarpackiego

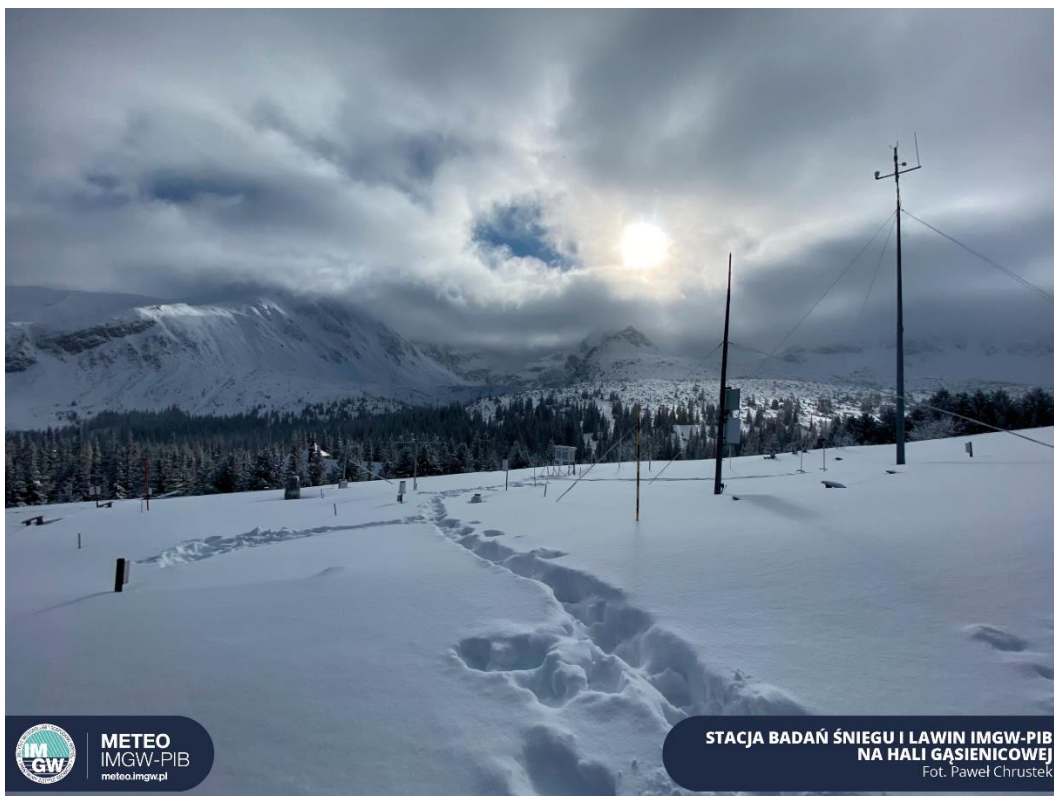
Zachmurzenie duże. Okresami opady deszczu, w rejonach podgórskich deszczu ze śniegiem i śniegu, a powyżej 800 m n.p.m. – śniegu. Rano gdzieś możliwość opadów marznącego deszczu powodującego gołoledź. Temperatura maksymalna od 0°C na wschodzie do 4°C na zachodzie, w rejonach podgórskich od 0°C do 2°C, wysoko w Beskidach i Bieszczadach od -3°C do 0°C, na szczytach Tatr około -4°C. Wiatr umiarkowany, południowo-zachodni. Wysoko w górach wiatr umiarkowany i dość silny, w porywach do 60 km/h, zachodni; miejscami powodujący zawieje i zamiecie śnieżne.

Kraków 3°C

Kielce 3°C

Rzeszów 1°C

Zakopane 0°C



Sobota (5 lutego)

Sytuacja baryczna dla Polski

Polska będzie w zasięgu niżu znad Morza Norweskiego. W z zachodu na wschód będzie wędrował chłodny front atmosferyczny, a za nim front wtórny. Z zachodu napłynie chłodniejsze powietrze polarne morskie. Wystąpią wahania ciśnienia.

W sobotę wiatr zmieni kierunek na zachodni i poziomy wody zaczną ponownie rosnać do strefy wody wysokiej, punktowo mogą zostać przekroczone stany ostrzegawcze.

Prognoza pogody dla województwa zachodniopomorskiego i pomorskiego

Zachmurzenie umiarkowane i duże. Przelotne opady deszczu i deszczu ze śniegiem, na wschodzie możliwy śnieg. Lokalnie możliwe burze i krupa śnieżna. Temperatura maksymalna od 3°C do 6°C. Wiatr umiarkowany i dość silny, w porywach do 65 km/h, nad morzem do 70 km/h, z kierunków zachodnich.

Gdańsk 4°C

Koszalin 4°C

Szczecin 6°C

Prognoza pogody dla województwa warmińsko-mazurskiego i podlaskiego

Zachmurzenie duże z większymi przejaśnieniami. Przelotne opady deszczu, deszczu ze śniegiem i śniegu. Możliwe także burze. Temperatura maksymalna od 2°C do 4°C. Wiatr umiarkowany i dość silny, w porywach do 60 km/h, na ogół zachodni.

Olsztyn 3°C
Suwałki 2°C
Białystok 3°C

Prognoza pogody dla województwa wielkopolskiego, lubuskiego i kujawsko-pomorskiego

Zachmurzenie duże, z większymi przejaśnieniami. Miejscami przelotne opady śniegu i śniegu z deszczem. Lokalnie możliwe burze i krupa śnieżna. Temperatura maksymalna od 2°C do 5°C. Wiatr umiarkowany, okresami dość silny i w porywach do 65 km/h, zachodni.

Poznań 4°C
Gorzów Wlkp. 4°C
Toruń 4°C
Kalisz 3°C
Bydgoszcz 4°C
Zielona Góra 4°C

Prognoza pogody dla województwa mazowieckiego, łódzkiego i lubelskiego

Zachmurzenie duże z większymi przejaśnieniami. Przelotne opady deszczu i deszczu ze śniegiem, gdzieś również śniegu. Lokalnie możliwe również opady krupy śnieżnej oraz krótkotrwałe burze. Temperatura maksymalna od 2°C do 4°C. Wiatr umiarkowany i dość silny, w porywach do 65 km/h, zachodni.

Warszawa 4°C
Łódź 3°C
Lublin 3°C

Prognoza pogody dla województwa dolnośląskiego, opolskiego i śląskiego

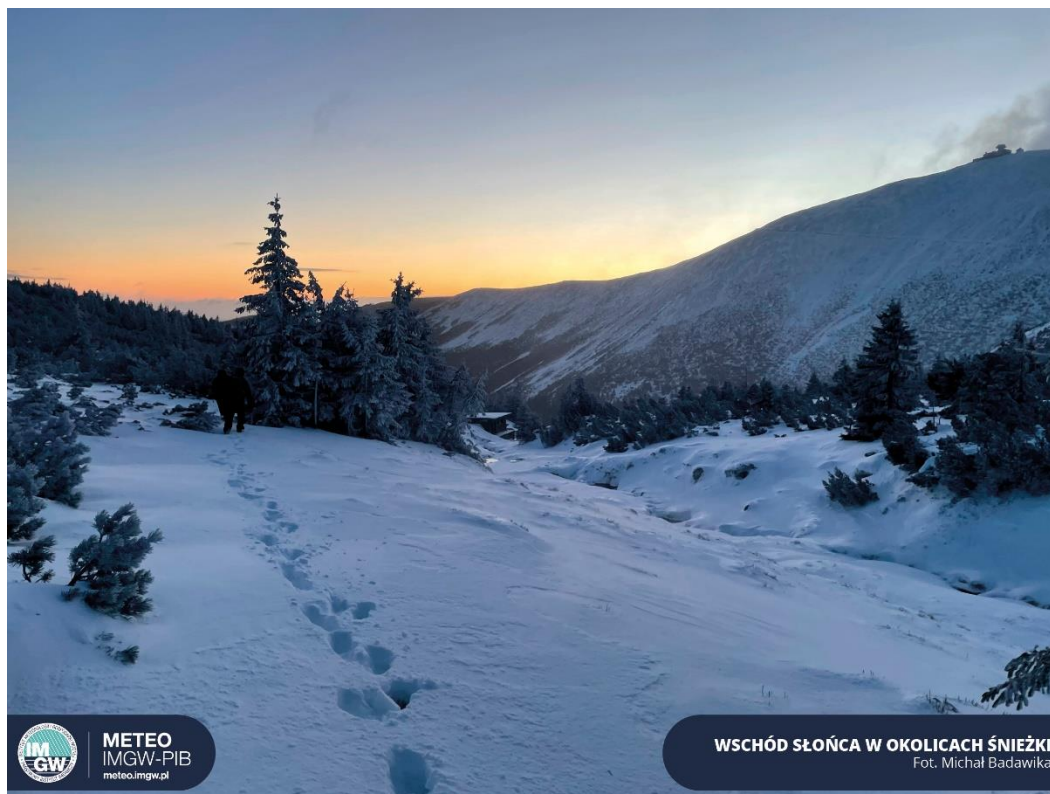
Zachmurzenie duże z większymi przejaśnieniami. Przelotne opady deszczu, deszczu ze śniegiem i krupy śnieżnej, możliwe burze. Powyżej 500 m n.p.m. miejscami przyrost pokrywy śnieżnej o około 7 cm. Temperatura maksymalna od 2°C do 5°C, na Przedgórzu Sudeckim od 1°C do 3°C, w rejonach podgórskich Beskidów od 0°C do 2°C, wysoko w Beskidach od -4°C do -1°C, wysoko w Sudetach od -9°C do -7°C. Wiatr umiarkowany i dość silny, w porywach do 70 km/h, po południu słabnący do słabego i umiarkowanego, porywistego, zachodni. W Sudetach wiatr bardzo silny, od 55 km/h, do 70 km/h, w porywach do 100 km/h, północno-zachodni, powodować będzie zawieje i zamiecie śnieżne.

Wrocław 5°C
Jelenia Góra 3°C
Legnica 4°C
Opole 5°C
Katowice 4°C
Częstochowa 3°C

Prognoza pogody dla województwa małopolskiego, świętokrzyskiego i podkarpackiego

Zachmurzenie duże z większymi przejaśnieniami. Przelotne opady deszczu i deszczu ze śniegiem, przejściowo krupy śnieżnej, powyżej 400 m n.p.m. opady śniegu. Lokalnie możliwa burza. Temperatura maksymalna od 2°C do 4°C, w rejonach podgórskich od 0°C do 2°C, wysoko w Beskidach od -4°C do -1°C, na szczytach Tatr około -7°C. Wiatr umiarkowany i dość silny, w porywach do 65 km/h, zachodni. Wysoko w górach wiatr dość silny, w porywach do 70 km/h, zachodni. W rejonach górskich wiatr miejscami powodować będzie zawieje i zamiecie śnieżne.

Kraków 4°C
Kielce 3°C
Rzeszów 3°C
Zakopane 0°C



Niedziela (6 lutego)

Sytuacja baryczna dla Polski

Polska nadal będzie pod wpływem rozległego niżu z ośrodkami nad Morzem Norweskim i w rejonie Islandii. Z zachodu na wschód przemieści się kolejny układ frontów. Będzie napływać powietrze polarne morskie, przejściowo cieplejsze. Wahania ciśnienia.

W niedzielę poziomy wody będą ulegały wahaniom, we wschodniej części Wybrzeża i w rejonie Zatoki Gdańskiej z tendencją spadkową.

Prognoza pogody dla województwa zachodniopomorskiego i pomorskiego

Zachmurzenie duże, na zachodzie większe przejaśnienia. Okresami opady deszczu, lokalnie deszczu ze śniegiem. Temperatura maksymalna od 3°C do 6°C. Wiatr dość silny w porywach do 70 km/h, nad morzem okresami silny od 30 km/h do 45 km/h, w porywach do 80 km/h, południowo-zachodni i zachodni.

Gdańsk 4°C
Koszalin 5°C
Szczecin 6°C

Prognoza pogody dla województwa warmińsko-mazurskiego i podlaskiego

Zachmurzenie duże. Okresami opady, głównie deszczu ze śniegiem. Temperatura maksymalna od 1°C do 3°C. Wiatr umiarkowany i dość silny, w porywach do około 70 km/h, południowo-zachodni.

Olsztyn 3°C
Suwałki 1°C
Białystok 1°C

Prognoza pogody dla województwa wielkopolskiego, lubuskiego i kujawsko-pomorskiego

Zachmurzenie duże i całkowite. Opady śniegu i śniegu z deszczem przechodzące w opady deszczu. Temperatura maksymalna od 3°C do 6°C. Wiatr umiarkowany, okresami dość silny, w porywach do 75 km/h, południowo-zachodni i zachodni.

Poznań 4°C
Gorzów Wlkp. 5°C
Toruń 4°C
Kalisz 4°C
Bydgoszcz 4°C
Zielona Góra 5°C

Prognoza pogody dla województwa mazowieckiego, łódzkiego i lubelskiego

Zachmurzenie duże. Opady deszczu ze śniegiem i śniegu, na zachodzie przechodzące w deszcz. Temperatura maksymalna od 1°C do 5°C. Wiatr umiarkowany i dość silny, w porywach do 65 km/h, na zachodzie do 75 km/h, południowo-zachodni i zachodni.

Warszawa 3°C
Łódź 3°C
Lublin 2°C

Prognoza pogody dla województwa dolnośląskiego, opolskiego i śląskiego

Zachmurzenie duże. Okresami opady deszczu, w górach deszczu ze śniegiem i śniegu. Temperatura maksymalna od 4°C do 7°C, w rejonach podgórskich od 2°C do 5°C, wysoko w Sudetach od -8°C do -5°C. Wiatr umiarkowany i dość silny, w porywach do 70 km/h, południowo-zachodni, przy opadach śniegu powodujący zawieje, miejscami zamiecie śnieżne. W szczytowych partiach Sudetów wiatr od 80 km/h do 95 km/h, w porywach do 140 km/h, zachodni, powodować będzie zawieje i zamiecie śnieżne.

Wrocław 7°C
Jelenia Góra 4°C
Legnica 7°C
Opole 6°C
Katowice 4°C
Częstochowa 4°C

Prognoza pogody dla województwa małopolskiego, świętokrzyskiego i podkarpackiego

Zachmurzenie duże i całkowite. Postępujące od zachodu opady deszczu ze śniegiem i deszczu, w rejonach górskich śniegu. Temperatura maksymalna od 2°C do 5°C, w rejonach podgórskich od 0°C do 3°C. Wiatr umiarkowany, okresami dość silny, w porywach do 60 km/h, zachodni skręcający na południowo-zachodni; w górach powodujący zawieje i zamiecie śnieżne.

Kraków 5°C
Kielce 3°C
Rzeszów 3°C
Zakopane 1°C



Dodatkowe informacje 24h/dobę:

IMGW-PIB Biuro Prasowe

Twitter: <https://twitter.com/IMGWmeteo>

E. biuroprasowe@imgw.pl | T. (+48) 503 122 100

SERWIS POGODOWY DLA POLSKI: <https://meteo.imgw.pl/>

APLIKACJA MOBILNA: <http://aplikacjameteo.imgw.pl/>

SERWIS Z CAŁOROCZNĄ POGODĄ DLA GÓR: <http://gory.imgw.pl/>

DARMOWY WIDGET POGODOWY: <http://widgetmeteo.imgw.pl/>

IMGW-PIB. Instytut pełni kluczową rolę w osłonie meteorologicznej kraju od 1919 roku. Od Tatr po Bałtyk, od Karpat po Zalew Szczeciński analizujemy, dostarczamy prognozy i wydajemy ostrzeżenie. Nasze systemy informacyjne i rozwiązania działają 24/7 przez cały rok, wsparte wiedzą i doświadczeniem analityków i specjalistów meteorologii i hydrologii. Jesteśmy Instytutem skupiającym wysokiej klasy specjalistów i dysponujemy niezbędną infrastrukturą do pracy nad nim. Pogoda i klimat to jeden z najważniejszych tematów we współczesnym świecie.