



BIURO PRASOWE IMGW-PIB

Serwis pogodowy: meteo.imgw.pl

Twitter 24/7 @imgwmeteo

Rzecznik Prasowy: Grzegorz Walijewski

E. biuroprasowe@imgw.pl

T. (+48) 503 122 100

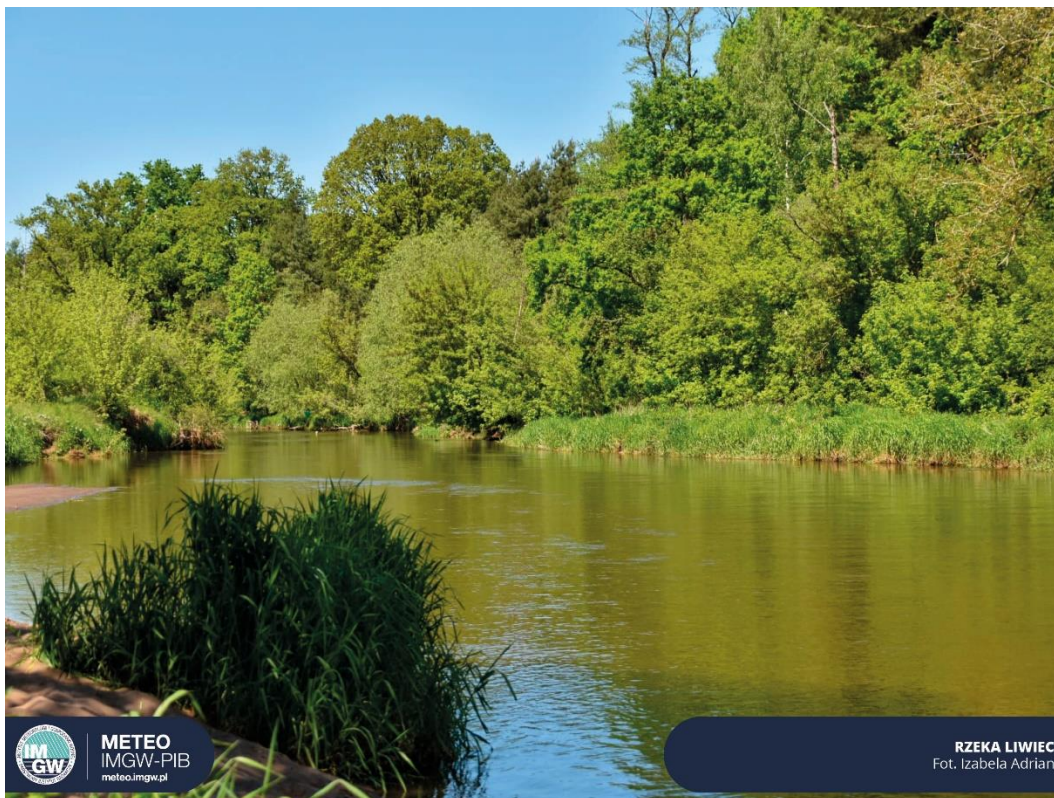
Warszawa, 19.05.2022 r.

Komunikat Biura Prasowego IMGW-PIB

Prognoza meteorologiczna i szczegółowa prognoza hydrologiczna na kolejne 7 dni (20-26 maja 2022 r.)

Prognoza meteorologiczna

Pogoda w następujących dniach w Polsce będzie zmienna i dynamiczna. W piątek będzie jeszcze bardzo ciepło, w sobotę po burzowej nocy z intensywnymi opadami deszczu nastąpi znaczne ochłodzenie. Nie spodziewamy się już przymrozków, jednak w kolejnych dniach pojawi się więcej chmur i opady deszczu.



METEO
IMGW-PIB
meteo.imgw.pl

RZĘKA LIWIEC
Fot. Izabela Adrian

W piątek będzie bardzo ciepło, ale miejscami wystąpią przelotne opady deszczu, po południu miejscami, zwłaszcza w centrum, na południu i na wschodzie kraju wystąpią burze z opadami gradu. Opady deszczu w burzach wyniosą do około 15 mm, lokalnie na Przedgórzu Sudeckim do 20 mm. Temperatura maksymalna wyniesie od 23°C na Suwalszczyźnie i Pomorzu Zachodnim do 27°C na



METEO
IMGW-PIB
meteo.imgw.pl

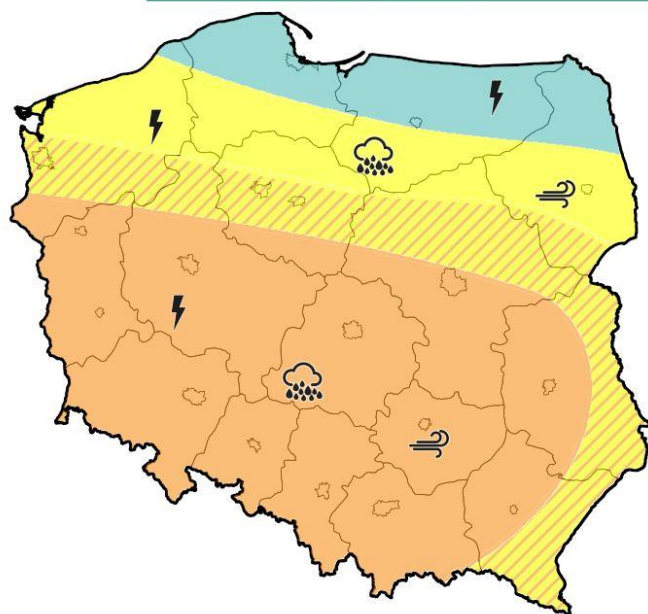
południu kraju. Nieco chłodniej na Podhalu około 22°C, a nad samym morzem najchłodniej od 14°C do 18°C. **Znacznie bardziej dynamiczna pogoda zapowiada się jednak w nocy z piątku na sobotę**, kiedy to aktywny ośrodek niskiego ciśnienia z frontami atmosferycznymi dość szybko przemieści się znad Niemiec przez północną Polskę w kierunku Litwy. Oprócz burz z silnymi opadami deszczu do 15 mm, lokalnie 25 mm i opadami gradu, w burzach będą występowały porywy wiatru przeważnie do 85 km/h. **Niewykluczone są jednak lokalne zjawiska nawałnicowe z porywami wiatru do 100 km/h.**



Prognoza burzowa (IMGW-PIB)

Ważność:
od 2022-05-20 20:00
do 2022-05-21 08:00

Czas opracowania:
2022-05-19 09:52



legenda

- burze
- silny deszcz
- grad
- porywy wiatru
- trąby powietrzne

słabe burze

burze

silne burze

bardzo silne burze

prawdopodobieństwo

powyżej 60%

poniżej 60%

Bądź przygotowany na zmieniające się warunki pogodowe i obserwuj naszą prognozę meteo.imgw.pl

W sobotę po przejściu frontu znaczne nastąpi ochłodzenie. Zachmurzenie będzie duże z większymi przejaśnieniami, przelotny deszcz a miejscami także rozproszone burze. Opady deszczu do 5 mm, lokalnie 10 mm. Temperatura maksymalna w dzień od 12°C nad morzem, około 18°C w centrum do 21°C na południu. Wiatr będzie umiarkowany, chwilami dość silny, w porywach do 70 km/h, północno-zachodni.

W niedzielę na północy, wschodzie i w centrum zachmurzenie duże i opady deszczu, na pozostałym obszarze więcej przejaśnień, na ogół nie powinno padać. Temperatura w dzień od 10°C na północnym wschodzie do 20°C na południowym zachodzie. Wiatr umiarkowany, okresami porywisty, północno-zachodni.

W poniedziałek na wschodzie kraju pochmurno ze słabymi opadami deszczu, na zachodzie więcej przejaśnień i na ogół bez opadów. Temperatura w dzień od 13°C nad morzem i 14°C na południowym wschodzie do 20°C na zachodzie. Wiatr słaby i umiarkowany, południowo-wschodni i wschodni.

We wtorek i środę ponownie sporo chmur w całym kraju, przelotny deszcz i lokalnie burze.

Nie zabraknie też przebłysków słońca. We wtorek temperatura maksymalna od 16°C, 17°C nad morzem i w centrum kraju do 21°C na południowym zachodzie. Wiatr będzie słaby, jedynie nad

morzem porywisty, południowy i zachodni. W **środe** temperatura w dzień od 14°C nad morzem, około 21°C, 22°C w centrum i na południu. Wiatr słaby i umiarkowany, w czasie burz porywisty.

W czwartek dużo pogodnego nieba, jedynie na wschodzie i gdzieś na północy słaby deszcz. Temperatura maksymalna od 18°C nad morzem, około 22°C w centrum do 24°C na południu. Wiatr chwilami porywisty, południowo-zachodni i południowy.

Szczegółowa prognoza hydrologiczna

Na Wiśle do soboty widoczne będą spadki poziomu wody w strefie wody niskiej i średniej. W sobotę rano, po opadach na Małej Wiśle oraz w kolejnych dniach na górnej Wiśle, notowane będą wzrosty związane z przemieszczaniem się wód opadowych w strefie wody średniej a na środkowej Wiśle w strefie wody niskiej i średniej.

W czwartek i piątek na wszystkich dopływach Wisły wystąpi stabilizacja z tendencją spadkową. Od godzin wieczornych w piątek w miejscu wystąpienia prognozowanych opadów o charakterze burzowym, punktowo w południowej części Polski (na rzekach zurbanizowanych oraz górskich) wystąpią wahania oraz wzrosty głównie w strefie wody średniej, punktowo wysokiej. W sobotę obserwowane będzie przemieszczanie się wód opadowych oraz wahania. W kolejnych dniach na dopływach Wisły prognozuje się stabilizację w aktualnych strefach wody. Przez najbliższy tydzień będzie rosła liczba stacji z przepływem niżówkowymi (poniżej SNQ) w zlewni środkowej i częściowo górnej Wisły.

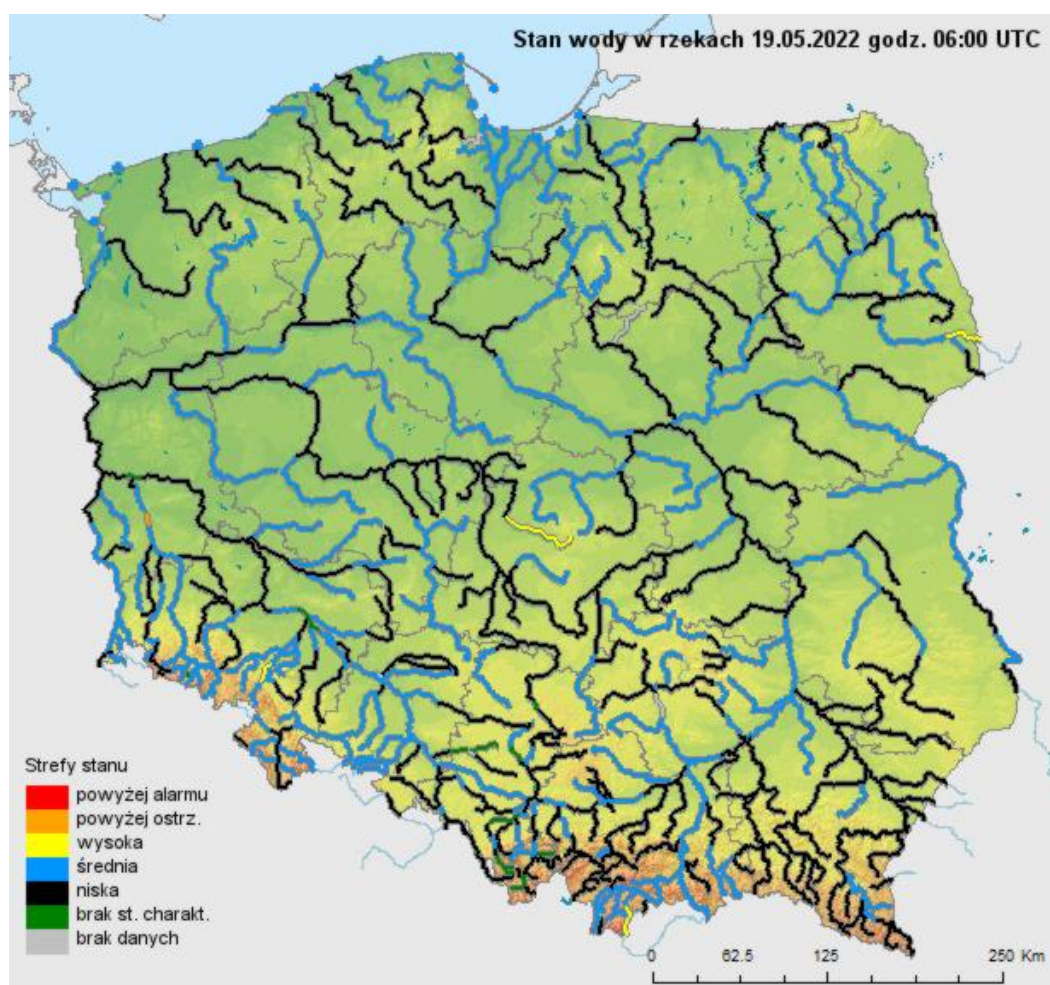
Stany wody górnej Odry do piątku, po krótkotrwałych wzrostach spowodowanych opadami deszczu, będą przeważnie opadały lub miały przebieg wyrównany – w strefie wody niskiej albo średniej. Na odcinku skanalizowanym prognozuje się wahania stanu wody o amplitudzie zależnej od charakterystyki pracy urządzeń piętrzących – na ogół w strefie wody średniej dolnej, a w Brzegu Dolnym – w strefie wody średniej przy granicy z wodą wysoką lub okresami w strefie wody wysokiej dolnej. Na Odrze środkowej swobodnie płynącej stany wody będą ulegały wahaniom – w strefie wody niskiej, lokalnie średniej. W piątek od godzin popołudniowych prognozuje się wzrosty poziomu wody na górnej a następnie środkowej Odrze głównie w strefie wody średniej. Wzrosty związane będą z prognozowanymi opadami deszczu o charakterze burzowym (ok. 30 mm) a w sobotę z opadami przelotnymi.

W czwartek i piątek w zlewniach dopływów górnej i środkowej Odry przewiduje się dominację tendencji spadkowej stanów wody – w strefie wody niskiej albo średniej, a wahania głównie na odcinkach rzek poniżej pracujących zbiorników retencyjnych (Bóbr, Kwisa, Bystrzyca, Nysa Kłodzka, dolna Mała Panew) lub poniżej MEW albo w zlewniach przekształconych Wyżyny Śląskiej. Od godzin popołudniowych w piątek nastąpią wzrosty na dopływach górnej i środkowej Odry, związane z opadami deszczu głównie w strefie wody średniej, lokalnie wysokiej. Gwałtowne krótkotrwałe wzrosty notowane będą w górskich odcinkach zlewni. W kolejnych dniach prognozuje się wahania związane z przemieszczaniem się wód opadowych.

Na górnej Warcie do zbiornika Jeziorsko prognozowane są niewielkie spadki i stabilizacja stanów wody. Na Warcie poniżej zbiornika Jeziorsko do ujścia rzeki również dominować będą spadki i stabilizacja stanów wody. Na dopływach Warty przeważać będą spadki i stabilizacja stanów, lokalnie

wzrosty oraz wahania spowodowane oddziaływaniem urządzeń hydrotechnicznych. Stany wody na Warcie i jej dopływach układać się będą – w strefach wody niskiej, lokalnie średniej i wysokiej. W piątek oraz sobotę będziemy notować w zlewni Warty niewielkie wzrosty związane z opadami deszczu oraz przemieszczaniem się wód po opadowych. Niestety przez najbliższy tydzień będzie rosła liczba stacji z przepływem niżówkowymi (poniżej SNQ) w zlewni całej Warty.

W najbliższej dni wzdłuż Wybrzeża, na Zalewie Wiślanym i Żuławach, na Zalewie Szczecińskim oraz w ujściu Odry i Wisły przewidywane są wahania poziomów wody – w strefie stanów średnich i lokalnie wysokich, z tendencją spadkową. Od soboty wraz z zmianą kierunku wiatru z zachodniego na północny oraz wzrostem siły wiatru notować będziemy wzrosty w strefie wody średniej, lokalnie wysokiej. Na rzekach Przymorza, na rzekach uchodzących do Zatoki Gdańskiej i Zalewu Wiślanego stany wody będą układały się – w strefie stanów niskich i średnich, przeważnie z tendencją spadkową a od piątku i soboty z tendencją wzrostową (związane jest to z prognozowanymi opadami deszczu).



Stan wody na rzekach w Polsce z dnia 19.05.2022 r. z godz. 8:00.

Dodatkowe informacje 24h/dobę:

IMGW-PIB Biuro Prasowe

Twitter: <https://twitter.com/IMGWmeteo>

E. biuroprasowe@imgw.pl | T. (+48) 503 122 100

SERWIS POGODOWY DLA POLSKI: <https://meteo.imgw.pl/>

APLIKACJA MOBILNA: <http://aplikacjameteo.imgw.pl/>

SERWIS Z CAŁOROCZNĄ POGODĄ DLA GÓR: <http://gory.imgw.pl/>

DARMOWY WIDGET POGODOWY: <http://widgetmeteo.imgw.pl/>

IMGW-PIB. Instytut pełni kluczową rolę w osłonie meteorologicznej kraju od 1919 roku. Od Tatr po Bałtyk, od Karpat po Zalew Szczeciński analizujemy, dostarczamy prognozy i wydajemy ostrzeżenie. Nasze systemy informacyjne i rozwiązania działają 24/7 przez cały rok, wsparte wiedzą i doświadczeniem analityków i specjalistów meteorologii i hydrologii. Jesteśmy Instytutem skupiającym wysokiej klasy specjalistów i dysponujemy niezbędną infrastrukturą do pracy nad nim. Pogoda i klimat to jeden z najważniejszych tematów we współczesnym świecie.