



## BIURO PRASOWE IMGW-PIB

Serwis pogodowy: [meteo.imgw.pl](http://meteo.imgw.pl)  
Twitter 24/7 @imgwmeteo

Rzecznik Prasowy: Grzegorz Walijewski  
E. [biuroprasowe@imgw.pl](mailto:biuroprasowe@imgw.pl)  
T. (+48) 503 122 100

Warszawa, 09.06.2022 r.

### Komunikat Biura Prasowego IMGW-PIB

## Prognoza meteorologiczna i szczegółowa prognoza hydrologiczna na kolejne 7 dni (10-16 czerwca 2022 r.)

### Prognoza meteorologiczna

Pogoda w najbliższym tygodniu będzie zmienna. Do soboty Polska będzie jeszcze w zasięgu pofalowanego frontu atmosferycznego, który spowoduje, że na wschodzie Polski występować będą burze z gradem oraz intensywnymi opadami deszczu do 40 mm. W sobotę Polska dostanie się w zasięg klina wyżu, co skutkować będzie na przeważającym obszarze kraju uspokojeniem pogody i nieco większą ilością słońca. W poniedziałek znów spodziewać się możemy pogody dynamicznej z deszczem i burzami, a we wtorek nieznacznie się ochłodzi i temperatura wyniesie około 15°C-22°C.

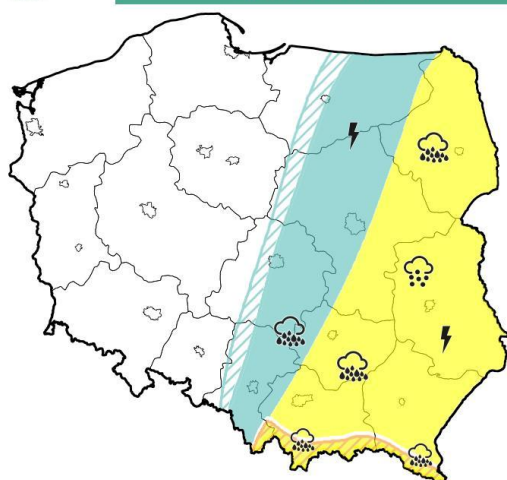
**W piątek** w dalszym ciągu będzie obecny nad Polską front atmosferyczny. Zagrożenie burzami wystąpi głównie we wschodniej połowie kraju: będzie tam pochmurnie z przelotnymi opadami deszczu (do 25 mm, a na wschodzie do 35-40 mm), możliwym gradem oraz porywami wiatru do 70 km/h. Burze będą występować także w nocy. Na zachodzie przejaśnienia i miejscami roz pogodzenia. Temperatura maksymalna od 22°C do 26°C, cieplej na wschodzie: od 27°C do 29°C, chłodniej nad morzem, Warmii i miejscami na Pomorzu: około 17°C. Wiatr słaby i umiarkowany, północno-zachodni i zachodni. Wysoko w górach wiatr umiarkowany i dość silny, porywisty.



### Prognoza burzowa (IMGW-PIB)

Ważność:  
od 2022-06-10 08:00  
do 2022-06-10 20:00

Czas opracowania:  
2022-06-09 12:46



legenda	
	burze
	silny deszcz
	grad
	porywy wiatru
	trąby powietrzne
	słabe burze
	burze
	silne burze
	bardzo silne burze
	prawdopodobieństwo powyżej 60%
	poniżej 60%

Bądź przygotowany na zmieniające się warunki pogodowe i obserwuj naszą prognozę [meteo.imgw.pl](http://meteo.imgw.pl)

Prognoza burz na piątek 10 czerwca 2022 r. | <https://www.facebook.com/burzaalertimgw>

T. +48 22 569 41 00 | F. +48 22 834 18 01 | E. [imgw@imgw.pl](mailto:imgw@imgw.pl) | W. [www.imgw.pl](http://www.imgw.pl)  
01-673 Warszawa, ul. Podleśna 61

Instytut Meteorologii i Gospodarki Wodnej – Państwowy Instytut Badawczy  
Institute of Meteorology and Water Management – National Research Institute

Regon: 000080507 | NIP: 525-000-88-09



**METEO**  
IMGW-PIB  
[meteo.imgw.pl](http://meteo.imgw.pl)

Serwis pogodowy IMGW-PIB

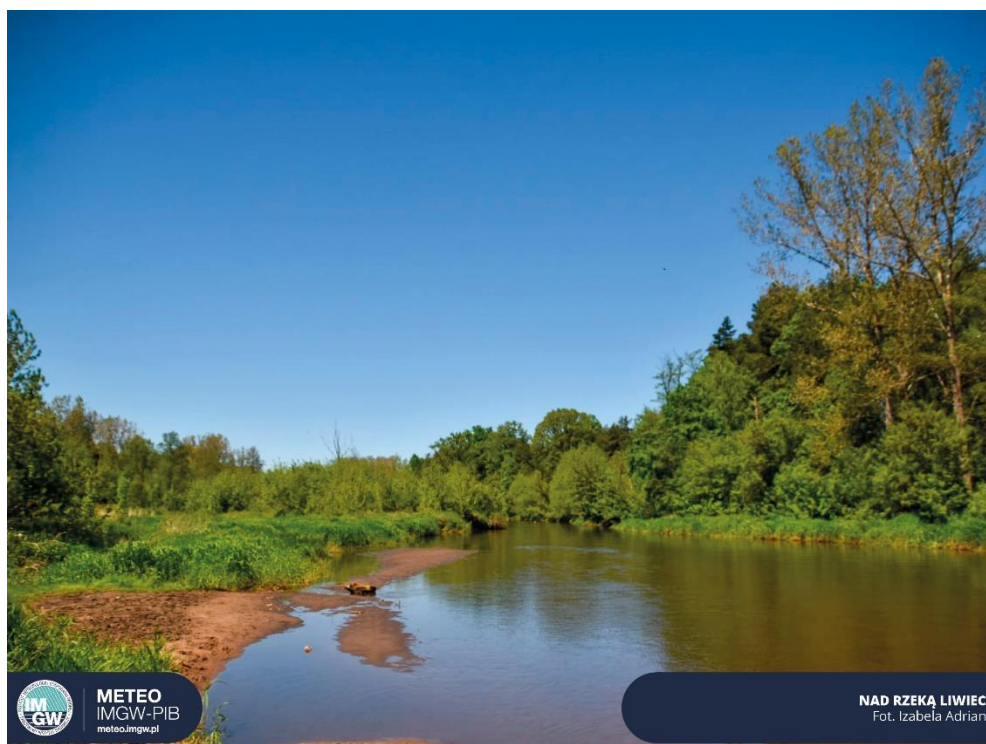
**W sobotę** pogoda na przeważającym obszarze kraju spokojniejsza. Więcej słońca, zachmurzenie przeważnie umiarkowane, jedynie na północy i na południowym wschodzie przelotne opady deszczu. Na południowym wschodzie dodatkowo możliwe jeszcze słabe burze (do 10 mm opadu, porywy wiatru do 60 km/h). Temperatura maksymalna od 21°C do 27°C, chłodniej nad morzem: od 18°C do 20°C. Wiatr słaby i umiarkowany, północno-zachodni i zachodni,

**W niedzielę** zachmurzenie małe i umiarkowane. Miejscami słabe przelotne opady deszczu, głównie w centrum kraju. Temperatura maksymalna od 20°C na północy do 27°C na południowym zachodzie. Wiatr słaby, z kierunków zmieniających się.

**Poniedziałek** przyniesie dynamiczną pogodę. Z zachodu na wschód przemieści się front atmosferyczny z przelotnymi opadami deszczu oraz burzami, także z gradem. Opady chwilami mogą mieć umiarkowane natężenie. Wiatr będzie przeważnie umiarkowany, z kierunków południowych i zachodnich. W czasie burz porywy wiatru do 70 km/h.

**We wtorek i środę** chłodniej, temperatura maksymalna od 15°C na północy do 22°C na południowym zachodzie (w środę do 25°C). Zachmurzenie małe i umiarkowane, jedynie na północy okresami wzrastające do dużego i słabe przelotne opady deszczu.

**W czwartek** zachmurzenie umiarkowane, okresami duże ze słabymi opadami deszczu. Temperatura maksymalna od 20°C na północy do 27°C na południowym zachodzie. Wiatr słaby i umiarkowany, zachodni i północno-zachodni, nad morzem północny.



### Szczegółowa prognoza hydrologiczna

W nadchodzącym tygodniu na Wiśle prognozowane są na ogół wahania stanu wody lub początkowo niewielkie wzrosty. Na górnej Wiśle w pierwszej części okresu prognostycznego zaznaczą się wzrosty stanu wody, a pod koniec tygodnia wahania lub tendencja spadkowa. Na Wiśle środkowej i dolnej przewiduje się głównie stabilizację lub wahania stanu wody, ale w drugiej części tygodnia zaznaczą

się wzrosty związane ze spływem wód opadowych z górnej części zlewni. Stany wody na Wiśle będą układać się w strefie stanów średnich i niskich.

W dorzeczu Wisły początkowo, od czwartku do soboty, prognozowane są intensywne opady burzowe, które lokalnie mogą prowadzić do kumulacji sum opadu. Szczególnie w zlewniach rzek górskich oraz na obszarach zurbanizowanych może dojść do lokalnych przekroczeń stanów umownych. Największe wzrosty są spodziewane w większości dorzecza w czwartek i w piątek, ale już głównie na wschodzie obszaru. Lokalnie gwałtowne wzrosty stanów wody mogą powodować przekroczenia stanu ostrzegawczego, a w zlewni Małej Wisły i Przemszy również alarmowego. Stany wody w dorzeczu Wisły będą się układały głównie w strefie wody średniej i niskiej, a miejscowo przed weekendem nastąpią wzrosty do strefy wody wysokiej. Również w zlewni Narwi i Bugu możliwe są początkowo lokalne wzrosty stanu wody związane z prognozowanymi opadami deszczu – wzrosty te będą miały miejsce przeważnie w strefie wody średniej i niskiej, a miejscowo – wysokiej, istnieje możliwość punktowego przekroczenia stanów ostrzegawczych. W weekend i później na dopływach Wisły przeważać będzie stabilizacja stanu wody; zaznaczą się też spadki lub wahania w granicy strefy wody średniej i niskiej.

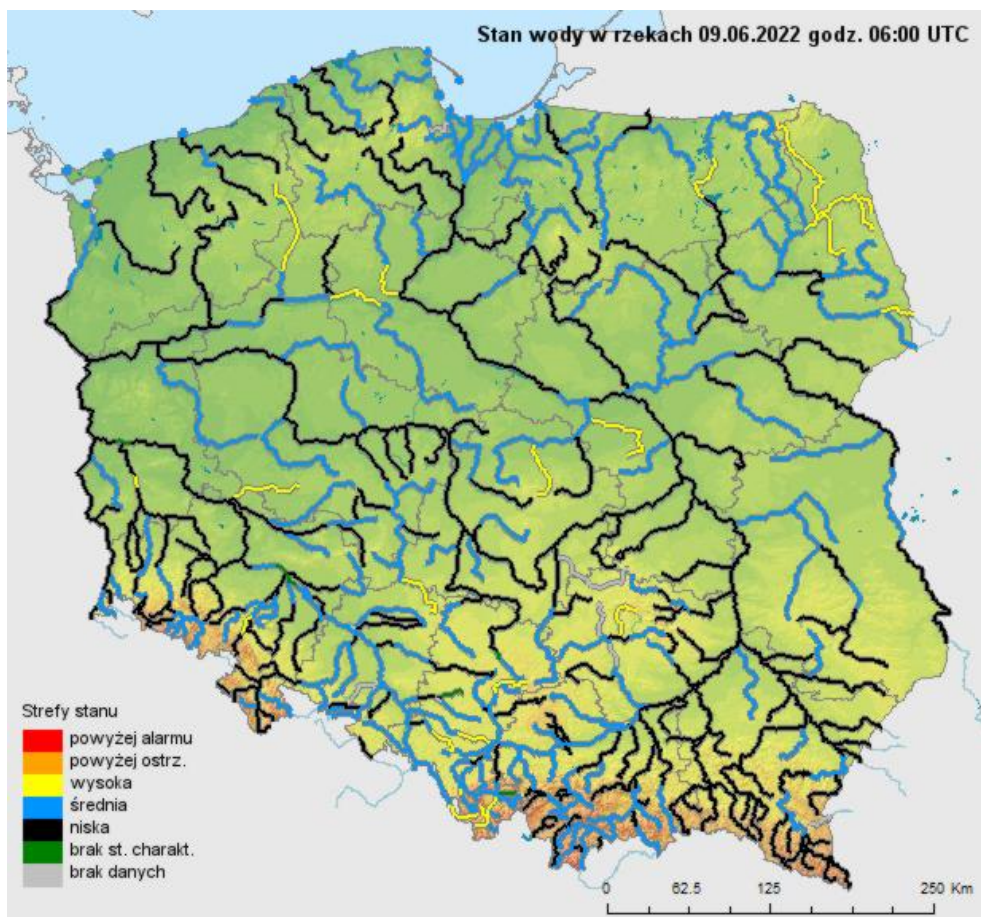
Na górnej Odrze początkowo prognozowane są wahania i wzrosty stanów wody w strefie wody średniej i niskiej. Na Odrze środkowej stany wody będą układały się w strefie wody średniej i niskiej – możliwe są większe wahania związane z pracą urządzeń hydrotechnicznych.

Na początku okresu prognostycznego, w zlewniach dopływów górnej Odry oraz w zachodniej części zlewni środkowej Odry wystąpią wahania i wzrosty stanów wody w strefie wody średniej i niskiej. Największe wzrosty do strefy wody wysokiej mogą nastąpić zwłaszcza w obrębie woj. śląskiego. W dalszej części tygodnia nastąpi stabilizacja i opadanie stanu wody. Większe wahania stanu wody wystąpią także pod wpływem pracy urządzeń hydrotechnicznych w zlewni Małej Panwi, na Bobrze, Kwisie i Bystrzycy.

W zlewni Warty prognozowany jest wyrównany przebieg stanów wody z lekką tendencją spadkową, a lokalnie niewielkie wzrosty lub wahania stanów wody w strefie wody średniej i niskiej. W czwartek możliwe są lokalnie większe wzrosty stanów wody związane z prognozowanymi opadami burzowymi.

Przez najbliższe dni wzdłuż Wybrzeża, na Zalewie Wiślanym i Żuławach, na Zalewie Szczecińskim oraz w ujściu Odry i Wisły przewidywane są niewielkie wahania poziomów wody w strefie wody średniej i niskiej.

Na rzekach Przymorza, na rzekach uchodzących do Zatoki Gdańskiej i Zalewu Wiślanego stany wody będą utrzymywały się w strefie stanów niskich i średnich, początkowo z tendencją wzrostową.



Stan wody na rzekach w Polsce z dnia 09.06.2022 r. z godz. 8:00.

Dodatkowe informacje 24h/dobę:

IMGW-PIB Biuro Prasowe

Twitter: <https://twitter.com/IMGWmeteo>

E. [biuroprasowe@imgw.pl](mailto:biuroprasowe@imgw.pl) | T. (+48) 503 122 100

**SERWIS POGODOWY DLA POLSKI:** <https://meteo.imgw.pl/>

**APLIKACJA MOBILNA:** <http://aplikacjameteo.imgw.pl/>

**SERWIS Z CAŁOROCZNĄ POGODĄ DLA GÓR:** <http://gory.imgw.pl/>

**DARMOWY WIDGET POGODOWY:** <http://widgetmeteo.imgw.pl/>

IMGW-PIB. Instytut pełni kluczową rolę w osłonie meteorologicznej kraju od 1919 roku. Od Tatr po Bałtyk, od Karpat po Zalew Szczeciński analizujemy, dostarczamy prognozy i wydajemy ostrzeżenie. Nasze systemy informacyjne i rozwiązania działają 24/7 przez cały rok, wsparte wiedzą i doświadczeniem analityków i specjalistów meteorologii i hydrologii. Jesteśmy Instytutem skupiającym wysokiej klasy specjalistów i dysponujemy niezbędną infrastrukturą do pracy nad nim. Pogoda i klimat to jeden z najważniejszych tematów we współczesnym świecie.