



BIURO PRASOWE IMGW-PIB

Serwis pogodowy: meteo.imgw.pl
Twitter 24/7 @imgwmeteo

Rzecznik Prasowy: Grzegorz Walijewski
E. biuroprasowe@imgw.pl
T. (+48) 503 122 100

Warszawa, 15.09.2022 r.

Komunikat Biura Prasowego IMGW-PIB

Prognoza meteorologiczna i szczegółowa prognoza hydrologiczna na kolejne 7 dni (16-22 września 2022 r.)

Prognoza meteorologiczna

W ciągu najbliższego tygodnia pogodę będą kształtowały nize. Będzie napływało chłodne i wilgotne powietrze polarne morskie.

W **piątek** zachmurzenie umiarkowane i duże. Miejscami, głównie na północy kraju, przelotne opady deszczu. Nad morzem miejscami burze, prognozowana wysokość opadów do 15 mm. Temperatura maksymalna od 14°C, 15°C na Pomorzu, Suwalszczyźnie i nad morzem do 18°C na Dolnym Śląsku, w dolinach karpackich 12°C, 13°C. Wiatr słaby i umiarkowany, okresami dość silny i porywisty, na północy w porywach do 60 km/h; nad morzem wiatr silny i bardzo silny do 55 km/h, w porywach do 85 km/h, zachodni i południowo-zachodni.



Jesienny krajobraz, wrzesień 2022 r. Fot. Maciek Maciejewski | IMGW-PIB



W **sobotę** zachmurzenie duże, okresami umiarkowane. Miejscami przelotne opady deszczu, wysoko w górach opady deszczu ze śniegiem. Na zachodzie, północy i w centrum kraju możliwe słabe burze, prognozowana wysokość opadów do 10 mm. Temperatura maksymalna od 14°C w Małopolsce i na Pogórzu Karpackim do 17°C miejscami na wschodzie i w centrum kraju, w dolinach górskich 12°C, 13°C. Wiatr słaby i umiarkowany, okresami dość silny i porywisty, na północy w porywach do 65 km/h, zachodni.

W **niedzielę i poniedziałek** dużo chmur, w wielu miejscach przelotny deszcz, wysoko w górach opady deszczu ze śniegiem i śniegu. Temperatura od 11°C, 12°C na południowym wschodzie do 16°C, 17°C na północy, w dolinach górskich około 10°C. Wiatr umiarkowany, nad morzem dość silny, w porywach do 60 km/h, północno-zachodni i zachodni.

We **wtorek i w środę** pogoda bez większych zmian, chłodno i deszczowo, od 11°C do 16°C. Wiatr okresami porywisty, z kierunków zachodnich.

W **czwartek** przelotny deszcz tylko na wschodzie kraju, na zachodzie więcej słońca, nadal chłodno, od 11°C do 16°C.

Szczegółowa prognoza hydrologiczna

W całym nadchodzącym tygodniu spodziewane są głównie opady deszczu o charakterze ciągłym. Mogą one wystąpić na przeważającym obszarze kraju, ich sumy nie będą jednak bardzo wysokie. Pomimo tego, mogą one spowodować lokalne wzrosty stanów wody, szczególnie w zlewniach, gdzie obecnie notowane są wysokie stany (min. zlewnia Ślęży, Baryczy, Widawy, Przemszy). Notowane lokalnie opady burzowe nie będą stanowić już takiego zagrożenia jak we wcześniejszych tygodniach.

Na Wiśle spodziewana jest niewielka tendencja wzrostowa stanu wody, punktowo wahania w strefie wody niskiej i średniej.

Na dopływach Wisły prognozowana jest głównie stabilizacja bądź wahania poziomu wody w strefie stanów niskich, lokalnie średnich. Prognozowane w czwartek opady ciągłe i lokalne burze (głównie w górach) mogą prowadzić do wzrostów w zlewniach dopływów górnej Wisły, głównie w obecnych strefach stanu, lokalnie do strefy wody wysokiej. W zlewni Przemszy i zlewni Nidy możliwe są przekroczenia stanów umownych. W piątek i sobotę opadów będzie mniej – wahania stanów wody będą spowodowane spływem wód opadowych z poprzednich dni. Opady ciągłe prognozowane na dalszy okres prognozy przyczynią się do wahań i stabilizacji poziomów wody, miejscami możliwe są niewielkie wzrosty w aktualnych strefach.

W zlewni Narwi i Bugu spodziewana jest stabilizacja, wahania i niewielkie wzrosty stanu wody związane z prognozowanymi w tygodniu opadami, w strefie wody niskiej a w zlewni Narwi lokalnie średniej i wysokiej.

Stany wody górnej Odry będą wahały się w strefie wody niskiej i średniej. Na odcinku skanalizowanym Odry środkowej prognozuje się wahania w strefie wody średniej, spowodowane pracą urządzeń wodnych. Na Odrze środkowej swobodnie płynącej spodziewane są na ogół wahania stanów wody, a na odcinku od Słubic tendencja wzrostowa.

W zlewniach dopływów górnej i środkowej Odry (głównie lewostronnych) na początku okresu prognozy wystąpić mogą wahania i wzrosty stanów wody związane ze spływem wód opadowych a także z prognozowanymi opadami deszczu. Lokalnie utrzymywać się będą przekroczenia stanów umownych. W kolejnych dniach prognozy spodziewamy się opadów deszczu, jednak o mniejszym natężeniu. W zlewniach dopływów górnej i środkowej Odry prognozowane są przeważnie wahania i stabilizacja stanów wody z możliwością niewielkich wzrostów, na ogół w obecnych strefach stanu. W zlewniach Baryczy, Ślęzy, Widawy i mniejszych cieków górskich, gdzie retencja jest praktycznie wypełniona, opady mogą powodować wzrosty do strefy wody wysokiej a odcinkowo powyżej stanów umownych.

Lokalnie obserwowany będzie również spływ wód opadowych w dół zlewni, przeważnie w obecnych strefach stanu.

Na odcinkach rzek w zasięgu oddziaływania obiektów hydrotechnicznych, zwłaszcza na Bystrzycy, Bobrze i Kwisie, mogą wystąpić wahania stanów wody, wywołane prowadzoną gospodarką wodną.

Na Warcie prognozowana jest stabilizacja i niewielkie wzrosty stanów wody. Na dopływach Warty przeważać będzie stabilizacja stanów wody, lokalnie możliwe wzrosty oraz wahania spowodowane oddziaływaniem urządzeń hydrotechnicznych. Prognozowane na nadchodzący tydzień opady o charakterze ciągłym mogą powodować lokalne wzrosty stanów wody, szczególnie na dopływach górnej Warty. Stany wody na Warcie i jej dopływach, ułożyć się będą w strefach wody niskiej, lokalnie średniej i wysokiej.

W najbliższych dniach wzdłuż Wybrzeża, na Zalewie Szczecińskim, Zalewie Wiślanym i Żuławach na wodowskazach będących pod wpływem Bałtyku przewidywane są wahania poziomów wody, do końca weekendu z tendencją wzrostową, w strefie stanów średnich i niskich, punktowo do wysokich.

Na rzekach Przymorza, na rzekach uchodzących do Zatoki Gdańskiej i Zalewu Wiślanego przewidywana jest stabilizacja i wahania stanów wody w strefie stanów średnich i niskich, lokalnie wysokich. Po prognozowanych opadach deszczu, również burzowych, możliwe są niewielkie wzrosty stanów wody, głównie w aktualnych strefach.

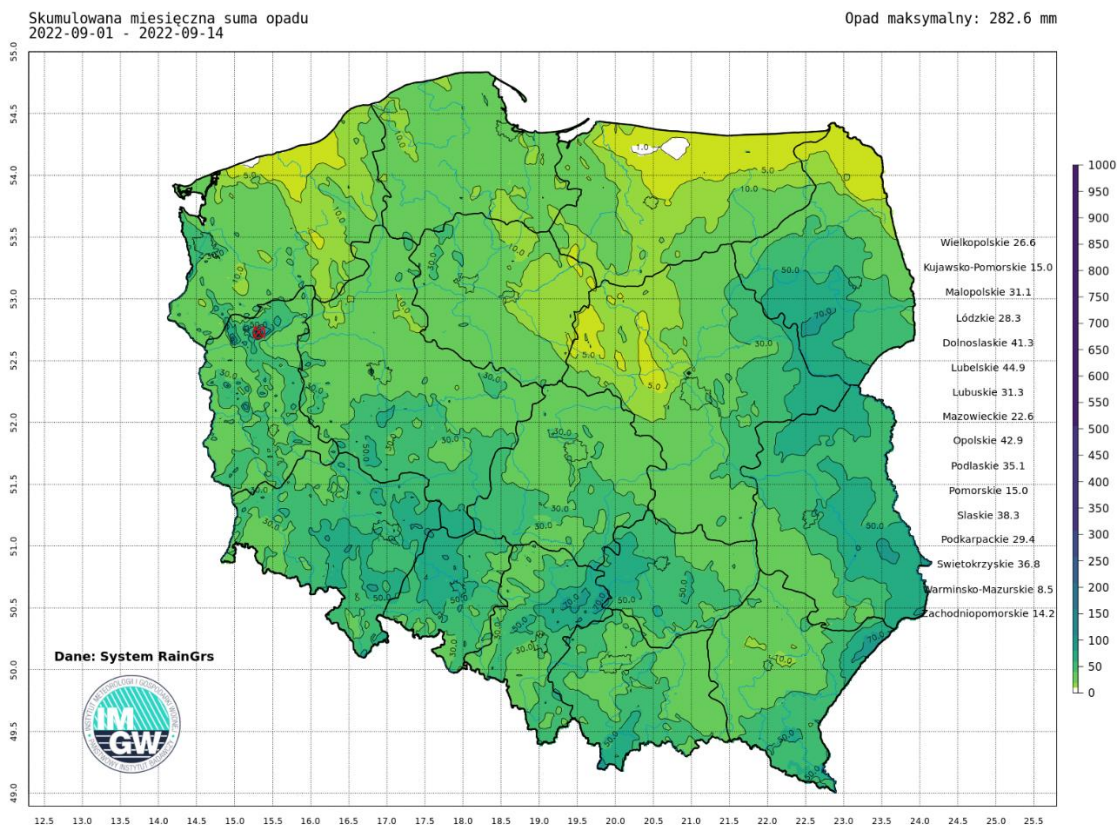
Na dopływach Pregoty w granicach Polski przewiduje się stabilizację i lokalne wahania stanu wody, miejscami zakłócone pracą urządzeń hydrotechnicznych – w strefie wody niskiej i średniej.

Susza hydrologiczna

Sytuacja hydrologiczna pod kątem suszy stopniowo poprawia się. Aktualnie w Polsce obowiązuje 51 ostrzeżeń przed suszą hydrologiczną dla poszczególnych zlewni, a na 126 stacjach notowany jest przepływ poniżej wartości progowej SNQ. Jest to o 78 stacje mniej niż przed tygodniem. Na 1 stacji zmierzony został przepływ poniżej NNQ. Do spadku liczby stacji z przepływem poniżej SNQ przyczyniły się ciągłe opady deszczu notowane w ostatnim czasie.

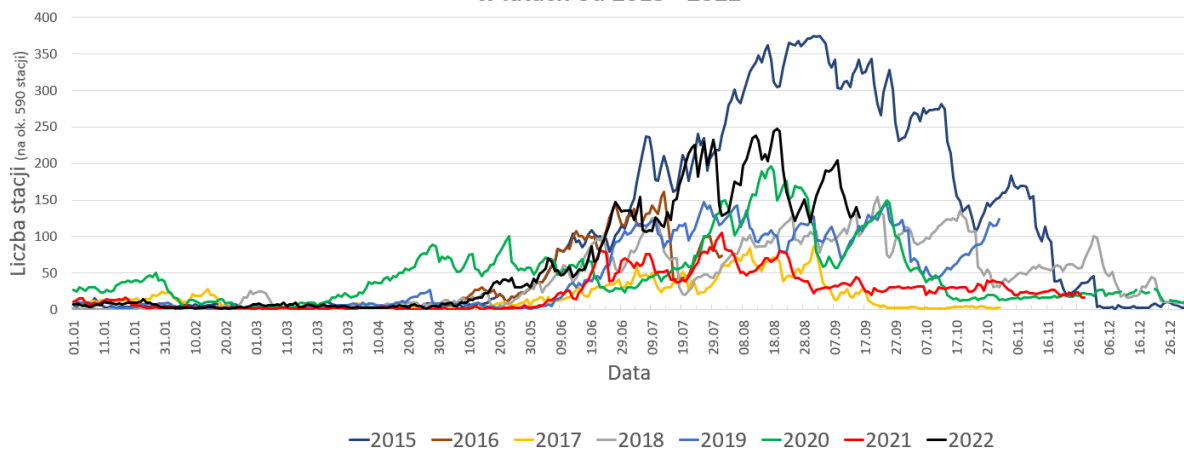
W przypowierzchniowej warstwie gleby poziom wilgotności na południowym zachodzie przekracza miejscami 80%. Poprawiła się również wilgotność gleby w warstwie 7-28 cm. Na przeważającym obszarze kraju wynosi ona ponad 45%. Gorzej jest w głębszych warstwach, czyli na poziomie 28-100 cm. W tej warstwie na znacznym obszarze wskaźnik wilgotności ma wartość poniżej 30 % a lokalnie spadła nawet poniżej 10% (woj. lubuskie, wielkopolskie, mazowieckie, kujawsko-pomorskie, lubelskie, podkarpackie). Wynika to z powolnej infiltracji wody w głąb gleby.

W nadchodzącym tygodniu liczba stacji z przepływem poniżej SNQ będzie się wahać na zbliżonym do obecnego poziomu, wykazując powolną tendencję spadkową, wynikającą z prognozowanych opadów deszczu na przeważającym obszarze kraju, niskich wartości temperatur i zmniejszonego parowania.



Suma skumulowanego opadu od początku września 2022.

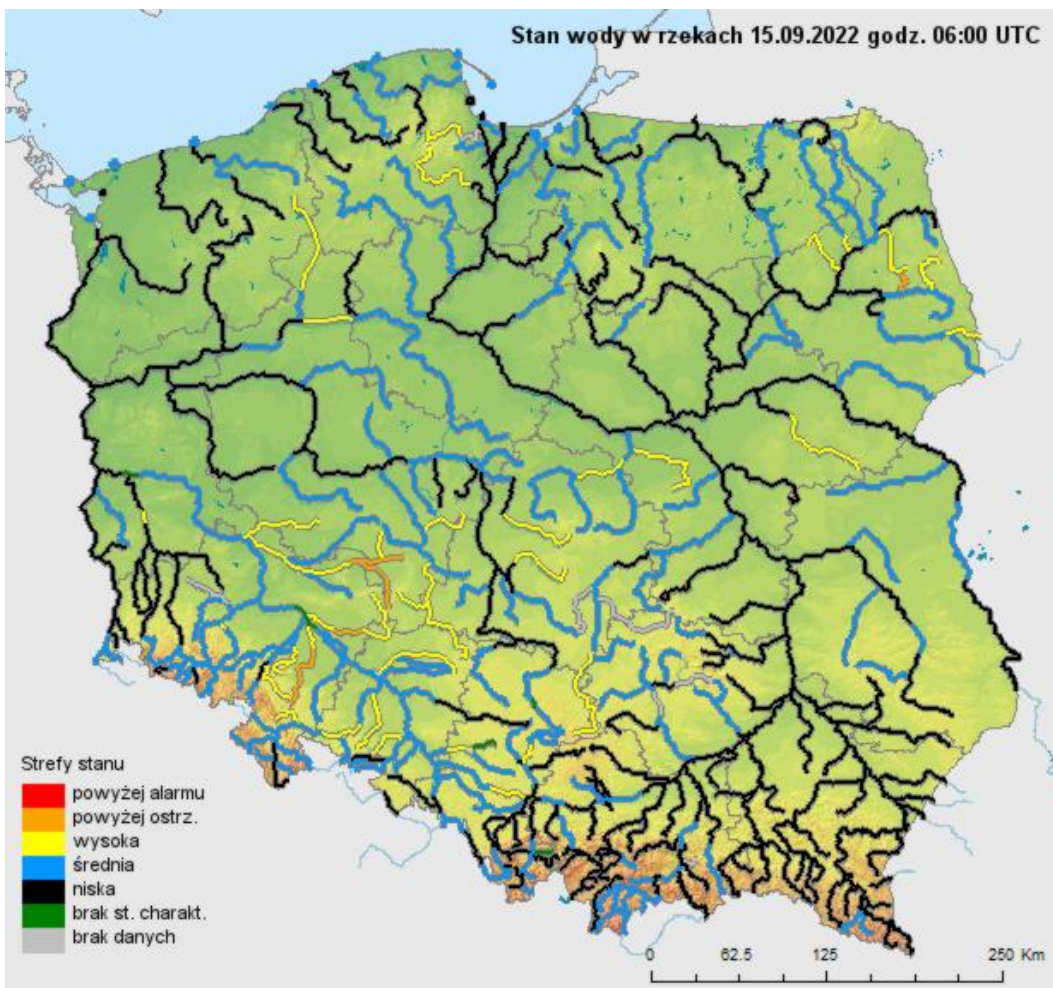
Zestawienie liczby stacji poniżej SNQ (średniego niskiego przepływu z wielolecia) w latach od 2015 - 2022



Porównanie liczby stacji z przepływem poniżej SNQ.



Ostrzeżenia przed suszą hydrologiczną (kolor szary) 8 września 2022 (lewa mapa) i 15 września 2022 (prawa mapa).



Stan wody na rzekach w Polsce 15.09.2022 r. godz. 8:00.

Dodatkowe informacje 24h/dobę:

IMGW-PIB Biuro Prasowe

Twitter: <https://twitter.com/IMGWmeteo>

E. biuroprasowe@imgw.pl | T. (+48) 503 122 100

SERWIS POGODOWY DLA POLSKI: <https://meteo.imgw.pl/>

APLIKACJA MOBILNA: <http://aplikacjameteo.imgw.pl/>

SERWIS Z CAŁOROCZNĄ POGODĄ DLA GÓR: <http://gory.imgw.pl/>

DARMOWY WIDGET POGODOWY: <http://widgetmeteo.imgw.pl/>

IMGW-PIB. Instytut pełni kluczową rolę w osłonie meteorologicznej kraju od 1919 roku. Od Tatr po Bałtyk, od Karpat po Zalew Szczeciński analizujemy, dostarczamy prognozy i wydajemy ostrzeżenie. Nasze systemy informacyjne i rozwiązania działają 24/7 przez cały rok, wsparte wiedzą i doświadczeniem analityków i specjalistów meteorologii i hydrologii. Jesteśmy Instytutem skupiającym wysokiej klasy specjalistów i dysponujemy niezbędną infrastrukturą do pracy nad nim. Pogoda i klimat to jeden z najważniejszych tematów we współczesnym świecie.