



BIURO PRASOWE IMGW-PIB

Serwis pogodowy: meteo.imgw.pl
Twitter 24/7 @imgwmeteo

Rzecznik Prasowy: Grzegorz Walijewski
E. biuroprasowe@imgw.pl
T. (+48) 503 122 100

Warszawa, 02.02.2024 r.

Komunikat Biura Prasowego IMGW-PIB

Prognoza wartości maksymalnej temperatury powietrza w dniu 3 lutego 2024 roku na tle warunków wieloletnich (1991-2020)

W IMGW-PIB w ramach zadań służby klimatologicznej, mając na celu dostarczanie społeczeństwu informacji o zagrożeniach klimatycznych, przeanalizowano prognozę warunków termicznych (temperatura maksymalna) na wybranych stacjach synoptycznych na dzień 3 lutego w odniesieniu do charakterystyk (wartość średnia, kwantyle 5% i 95%) z wielolecia 1991-2020. Tego rodzaju analiza pozwala w łatwy sposób określić stopień wyjątkowości prognozowanych warunków, w tym również, tego jakie jest prawdopodobieństwo ich wystąpienia.¹

Jeśli spojrzeć na przeciętne (1991-2020) warunki termiczne w początku pierwszej dekady lutego, to w tym okresie (z wyłączeniem stacji górskich i podgórszych: Kasprowy Wierch, Śnieżka, Zakopane) powinniśmy spodziewać się temperatury maksymalnej od $-0,7^{\circ}\text{C}$ (Suwałki) do $3,6^{\circ}\text{C}$ (Wrocław).

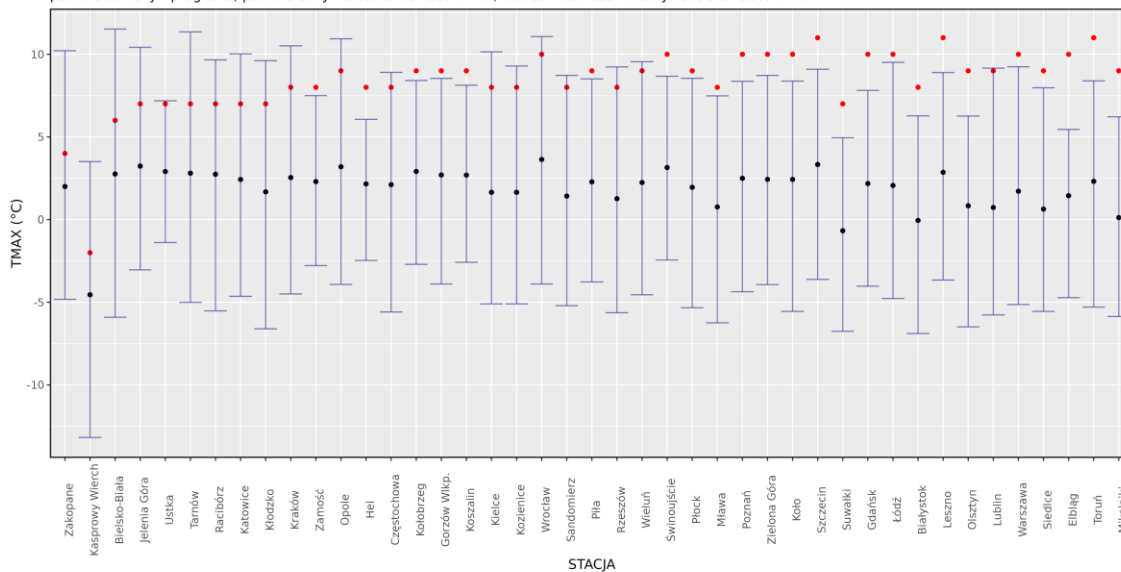
Tymczasem prognozy (z dnia 02.02.2024) na 3 lutego wskazują, że wartości temperatury maksymalnej (TMAX) w całym kraju będą wyższe niż przeciętne. Na 41 stacjach spodziewać się można temperatury maksymalnej przekraczającej 5°C . Najwyższa wartość TMAX (11°C) wystąpi w Toruniu, Lesznie i Szczecinie. Na 35 stacjach wartości dodatniej anomalii TMAX przekroczą 5°C . Najwyższa anomalia jest spodziewana w Mikołajkach ($+8,9^{\circ}\text{C}$). Prognozy synoptyczne wskazują, że na 24 stacjach wartości TMAX przekroczą wartości kwantyla 95% TMAX z wielolecia, przy czym należy zaznaczyć, że maksymalne przekroczenie oczekiwane jest w Elblągu ($+4,5^{\circ}\text{C}$). Z pewnym uproszczeniem można stwierdzić, że tak wysokie wartości TMAX notowane są na tych stacjach przeciętnie raz na 20 lat (prawdopodobieństwo przekroczenia wynoszące 5%).

Porównanie prognozowanych wartości TMAX z modelu ALARO (prognoza z 02.02.2024) z charakterystykami wieloletnimi pozwala stwierdzić, że na terenie całego kraju będziemy mieli do czynienia ze znacznym przekroczeniem wartości oczekiwanych. W północno-wschodniej części kraju spodziewamy się dodatnich anomalii przekraczających $+8^{\circ}\text{C}$. Analiza prognozy TMAX w odniesieniu do wartości 95% kwantyla z wielolecia, wskazuje, że na przeważającym obszarze Polski (z wyłączeniem południowej, północno-wschodniej i zachodniej części) możemy spodziewać się wartości TMAX występującej rzadziej niż raz na dwadzieścia lat.

¹ Dla wyjaśnienia, wartości kwantyla 95% są przekraczane jedynie w 5% procentach przypadków. W przypadku kwantyla 5% jedynie w 5% przypadków ma wartości niższe

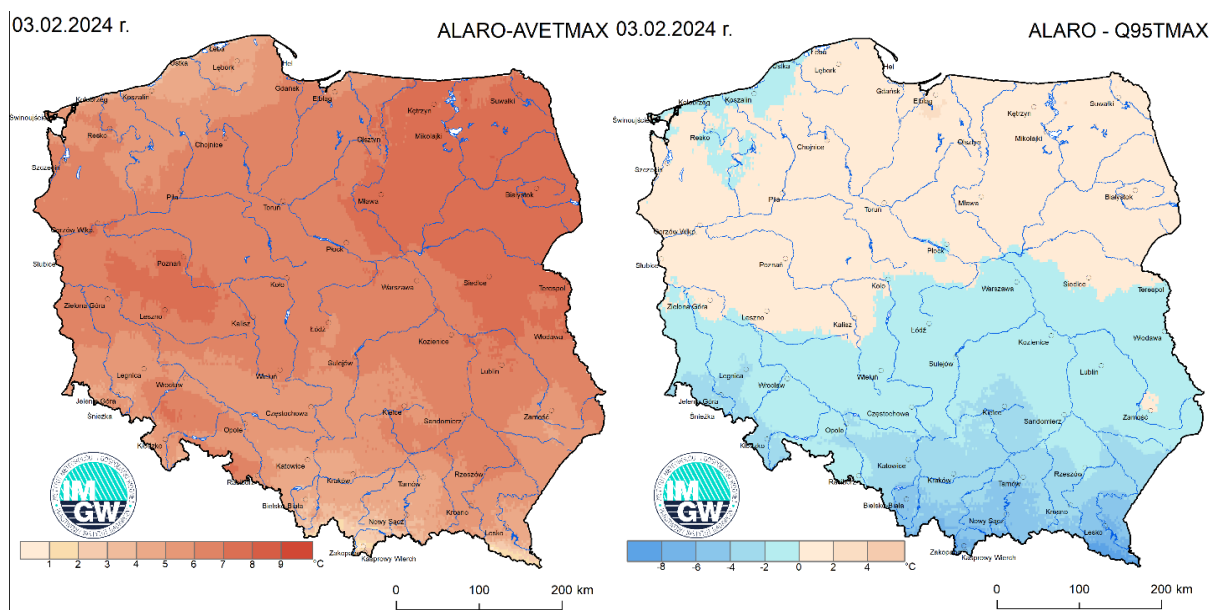


Prognoza wartości TMAX (2024-02-03) na tle warunków wieloletnich (1991-2020)
na wybranych stacjach synoptycznych w Polsce
punkt czerwony - prognoza, punkt czarny - średnia wartość TMAX, zakres - wartości kwantyli 5% oraz 95% TMAX



źródło: IMGW-PIB, prognoza synoptyczna

Prognoza wartości TMAX (2024-02-03) na tle warunków wieloletnich (1991-2020). Kolejność stacji według różnicy TMAX prognoza – TMAX z wielolecia.



Anomalia prognozy TMAX (2024-02-03) względem notowanych charakterystyk wieloletnich (1991-2020): ALARO-AVETMAX – ALARO-wartość średnia TMAX (po lewej), ALARO-Q95TMAX – ALARO-quantyl 95% TMAX (po prawej).

Opracowano w Zakładzie Meteorologii, Klimatologii, Centrum Badań i Rozwoju IMGW-PIB.

Dodatkowe informacje 24h/dobę:
 IMGW-PIB Biuro Prasowe
 Twitter: <https://twitter.com/IMGWmeteo>
 E. biuroprasowe@imgw.pl | T. (+48) 503 122 100

SERWIS POGODOWY DLA POLSKI: <https://meteo.imgw.pl/>

APLIKACJA MOBILNA: <http://aplikacjameteo.imgw.pl/>

SERWIS Z CAŁOROCZNĄ POGODĄ DLA GÓR: <http://gory.imgw.pl/>

DARMOWY WIDGET POGODOWY: <http://widgetmeteo.imgw.pl/>

IMGW-PIB. Instytut pełni kluczową rolę w osłonie meteorologicznej kraju od 1919 roku. Od Tatr po Bałtyk, od Karpat po Zalew Szczeciński analizujemy, dostarczamy prognozy i wydajemy ostrzeżenie. Nasze systemy informacyjne i rozwiązania działają 24/7 przez cały rok, wsparte wiedzą i doświadczeniem analityków i specjalistów meteorologii i hydrologii. Jesteśmy Instytutem skupiającym wysokiej klasy specjalistów i dysponujemy niezbędną infrastrukturą do pracy nad nim. Pogoda i klimat to jeden z najważniejszych tematów we współczesnym świecie.