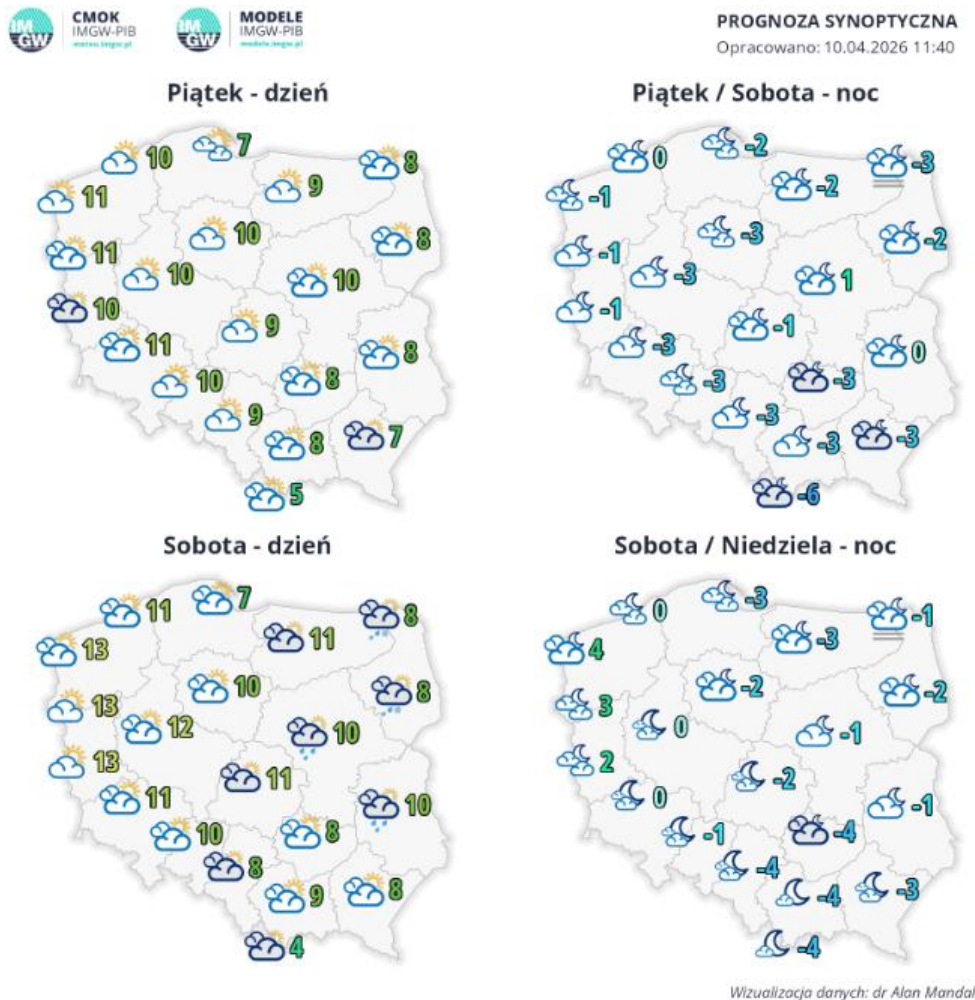


Warszawa, 10.04.2026 r.

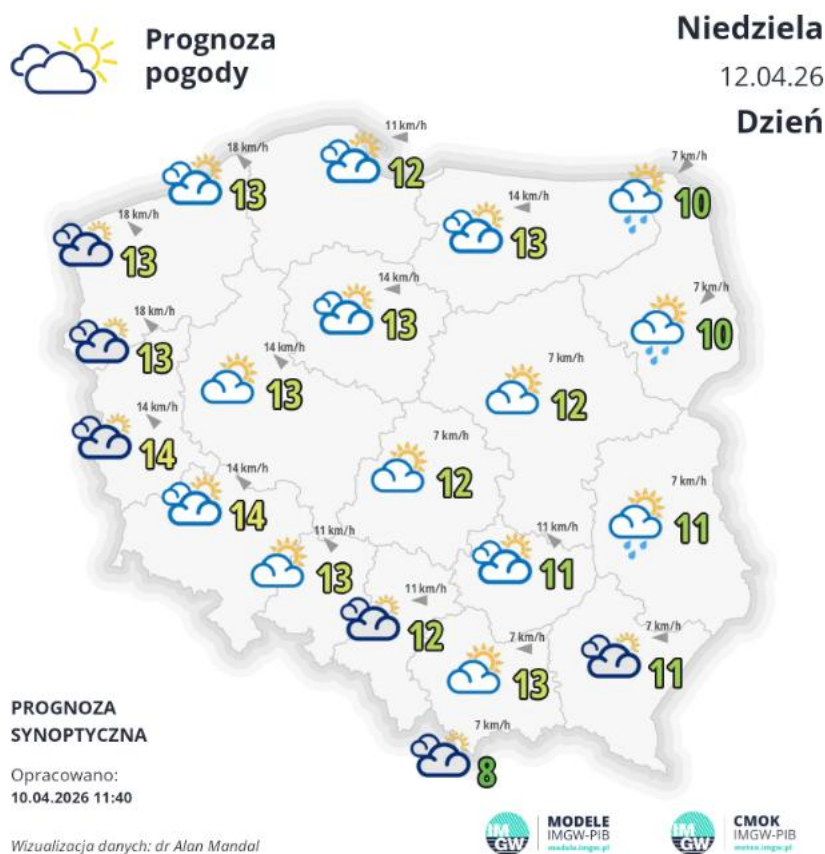
**Komunikat Zespołu Komunikacji IMGW-PIB**

## Synoptyczna prognoza pogody od 10.04. do 12.04.2026 r.

Nadchodzący weekend upłynie pod znakiem gorszej pogody na wschodzie, gdzie zachmurzenie okresami będzie wzrastać do dużego oraz bardziej przyjaznych warunków meteorologicznych w zachodniej części Polski, gdzie słońca będzie więcej, a temperatura maksymalna wyższa. Noce w całym kraju nadal chłodne z przymrozkami.



Rys.1. Synoptyczna prognoza pogody na weekend 10-12.04.2026



Rys.2. Synoptyczna prognoza pogody na weekend 10-12.04.2026

PIĄTEK (10.04)

**Sytuacja baryczna**

Polska jest w zasięgu słabnącego klina wyżu znad północno-zachodniej Rosji, jedynie przejściowo na zachodzie kraju swój wpływ zaznaczy chłodny front atmosferyczny związany z płytkim niżem z rejonu Danii. Z północy napływa chłodna masa powietrza pochodzenia arktycznego. Prognozuję się niewielki spadek ciśnienia.

**Prognoza pogody dla województwa zachodniopomorskiego i pomorskiego**

Zachmurzenie małe i umiarkowane. Temperatura maksymalna od 7°C do 11°C, w rejonie Zatoki Gdańskiej około 6°C. Wiatr słaby i umiarkowany, na zachodzie i wybrzeżu porywisty, południowo-wschodni.

- Gdańsk: 7°C
- Koszalin: 10°C
- Szczecin: 11°C



**ZESPÓŁ KOMUNIKACJI IMGW-PIB**

E-mail: [biuroprasowe@imgw.pl](mailto:biuroprasowe@imgw.pl)

Tel.: (+48) 503 122 100

### **Prognoza pogody dla województwa warmińsko-mazurskiego i podlaskiego**

Zachmurzenie małe i umiarkowane, na wschodzie okresami duże. Temperatura maksymalna od 8°C do 9°C.

Wiatr słaby, zmienny, na wschodzie regionu północno-zachodni.

Olsztyn: 9°C

Suwałki: 8°C

Białystok: 8°C

### **Prognoza pogody dla województwa wielkopolskiego, lubuskiego i kujawsko-pomorskiego**

Zachmurzenie małe i umiarkowane, po południu od zachodu regionu stopniowo wzrastające do dużego i tam miejscami słabe opady deszczu. Temperatura maksymalna od 8°C na wschodzie do 11°C na zachodzie regionu.

Wiatr słaby i umiarkowany, na zachodzie porywisty, południowo-wschodni, pod koniec dnia skręcający od zachodu na kierunki zachodnie.

Poznań: 10°C

Kalisz: 10°C

Gorzów Wlkp.: 11°C

Zielona Góra: 10°C

Toruń: 10°C

Bydgoszcz: 10°C

### **Prognoza pogody dla województwa mazowieckiego, łódzkiego i lubelskiego**

Zachmurzenie małe i umiarkowane, na wschodzie okresami duże. Temperatura maksymalna od 7°C do 10°C.

Wiatr słaby, zmienny.

Warszawa: 10°C

Łódź: 9°C

Lublin: 8°C

### **Prognoza pogody dla województwa dolnośląskiego, opolskiego i śląskiego**

Zachmurzenie małe i umiarkowane, od zachodu regionu wzrastające do dużego. Po południu na zachodzie słabe opady deszczu, powyżej 700 m n.p.m. deszczu ze śniegiem i śniegu. Temperatura maksymalna od 8°C na wschodzie do 11°C na zachodzie, w rejonach podgórskich od 6°C do 9°C. Wiatr słaby i umiarkowany, lokalnie porywisty, południowo-wschodni, po południu skręcający na kierunki zachodnie. W szczytowych partiach Sudetów (powyżej 1200 m n.p.m.) po południu słabe opady śniegu. Temperatura od -6°C do -3°C. Wiatr słaby i umiarkowany, z kierunków południowych, pod koniec dnia wzmagający się do dość silnego, porywistego i skręcający na północno-zachodni. Wysoko w Beskidach temperatura od -3°C do 0°C. Wiatr słaby i umiarkowany, wschodni skręcający na zachodni.

Wrocław: 11°C

Jelenia Góra: 8°C

Legnica: 10°C

Opole: 10°C

Katowice: 9°C

Częstochowa: 8°C



ZESPÓŁ KOMUNIKACJI IMGW-PIB

E-mail: [biuroprasowe@imgw.pl](mailto:biuroprasowe@imgw.pl)

Tel.: (+48) 503 122 100

### **Prognoza pogody dla województwa małopolskiego, świętokrzyskiego i podkarpackiego**

Rano zachmurzenie małe, potem wzrastające do umiarkowanego i miejscami dużego, wieczorem ponownie zachmurzenie małe. Wiatr słaby, początkowo wschodni, potem zmienny. Temperatura maksymalna od 7°C na wschodzie do 10°C na zachodzie regionu, na Podhalu lokalnie około 4°C, wysoko w Beskidach i Bieszczadach od -4°C do -1°C, na szczytach Tatr około -5°C. Wysoko w górach wiatr słaby i umiarkowany, wschodni skręcający na zachodni. Wysoko w górach wiatr słaby i umiarkowany, z kierunków wschodnich i północnych.

Kraków: 8°C

Kielce: 8°C

Rzeszów: 7°C

Zakopane: 5°C

SOBOTA (11.04)

### **Sytuacja baryczna**

Polska będzie pomiędzy niżem znad Atlantyku a wyżem znad północno-zachodniej Rosji oraz wypełniającym się nad zachodnią Rosją wtórnym niżem. Nad krajem zalegać będzie masa powietrza pochodzenia arktycznego. Prognozuje się niewielkie wahania ciśnienia.

### **Prognoza pogody dla województwa zachodniopomorskiego i pomorskiego**

Zachmurzenie małe i umiarkowane. Temperatura maksymalna od 8°C do 12°C, nad samym morzem od 4°C do 7°C. Wiatr słaby i umiarkowany, północno-wschodni i wschodni.

Gdańsk: 6°C

Koszalin: 9°C

Szczecin: 12°C

### **Prognoza pogody dla województwa warmińsko-mazurskiego i podlaskiego**

Zachmurzenie duże z większymi przejaśnieniami. Miejscami słabe przelotne opady deszczu lub deszczu ze śniegiem. Temperatura maksymalna od 7°C do 10°C. Wiatr słaby i umiarkowany, północno-wschodni i północny.

Olsztyn: 10°C

Suwałki: 8°C

Białystok: 9°C

### **Prognoza pogody dla województwa wielkopolskiego, lubuskiego i kujawsko-pomorskiego**

Na zachodzie zachmurzenie małe i umiarkowane przejściowo wzrastające do dużego, na wschodzie regionu duże z większymi przejaśnieniami. Temperatura maksymalna od 9°C na wschodzie do 13°C na zachodzie regionu. Wiatr słaby, przeważnie północno-wschodni.

Poznań: 12°C

Kalisz: 11°C

Gorzów Wlkp.: 13°C

Zielona Góra: 13°C



ZESPÓŁ KOMUNIKACJI IMGW-PIB

E-mail: [biuroprasowe@imgw.pl](mailto:biuroprasowe@imgw.pl)

Tel.: (+48) 503 122 100

Toruń: 9°C

Bydgoszcz: 9°C

#### **Prognoza pogody dla województwa mazowieckiego, łódzkiego i lubelskiego**

Zachmurzenie umiarkowane i duże. Miejscami słabe przelotne opady deszczu lub deszczu ze śniegiem.

Temperatura maksymalna od 6°C do 9°C. Wiatr słaby, z kierunków północnych.

Warszawa: 9°C

Łódź: 8°C

Lublin: 7°C

#### **Prognoza pogody dla województwa dolnośląskiego, opolskiego i śląskiego**

Zachmurzenie umiarkowane, okresami duże, na wschodzie regionu możliwe słabe przelotne opady deszczu, w rejonach podgórskich przelotne opady deszczu i deszczu ze śniegiem. Na zachodzie rano zanikające mgły ograniczające widzialność do 200 m. Temperatura maksymalna od 9°C na wschodzie do 13°C na zachodzie regionu, na Podbeskidziu około 6°C. Wiatr słaby, północno-zachodni skręcający na północno-wschodni i wschodni. W szczytowych partiach Sudetów (powyżej 1200 m n.p.m.) możliwe słabe opady śniegu.

Temperatura od -3°C do -1°C. Wiatr początkowo umiarkowany i dość silny, porywisty, północny, później umiarkowany i słaby, skręcający na wschodni.

Wrocław: 12°C

Jelenia Góra: 11°C

Legnica: 13°C

Opole: 11°C

Katowice: 10°C

Częstochowa: 10°C

#### **Prognoza pogody dla województwa małopolskiego, świętokrzyskiego i podkarpackiego**

Zachmurzenie duże z większymi przejaśnieniami na północy i wschodzie regionu. Miejscami słabe przelotne opady deszczu, w rejonach podgórskich deszczu ze śniegiem i śniegu, w górach śniegu. Temperatura maksymalna od 7°C na wschodzie do 10°C na zachodzie regionu, w rejonach podgórskich od 3°C do 6°C, na szczytach Beskidów i Bieszczadów od -2°C do -1°C, na szczytach Tatr około -5°C. Wiatr słaby, z kierunków północnych. Wysoko w górach wiatr słaby i umiarkowany, z kierunków północnych.

Kraków: 10°C

Kielce: 9°C

Rzeszów: 9°C

Zakopane: 4°C

NIEDZIELA (12.04)

#### **Sytuacja baryczna**

Polska będzie na skraju wyżu nad północno zachodniej Rosji, tylko na wschodzie nadal zaznaczać się będzie oddziaływanie niżu nad zachodniej Rosji. Pozostaniemy w chłodnej masie powietrza arktycznego, tylko na zachodzie zaznaczy się napływ nieco cieplejszego powietrza.



**ZESPÓŁ KOMUNIKACJI IMGW-PIB**

E-mail: [biuroprasowe@imgw.pl](mailto:biuroprasowe@imgw.pl)

Tel.: (+48) 503 122 100

### **Prognoza pogody dla województwa zachodniopomorskiego i pomorskiego**

Zachmurzenie małe, miejscami umiarkowane i duże. Temperatura maksymalna od 10°C miejscami na wschodzie do 14°C na zachodzie, nad morzem od 5°C w rejonie Helu do 10°C na krańcach zachodnich. Wiatr słaby i umiarkowany, z kierunków wschodnich.

Gdańsk: 9°C

Koszalin: 14°C

Szczecin: 14°C

### **Prognoza pogody dla województwa warmińsko-mazurskiego i podlaskiego**

Zachmurzenie umiarkowane, okresami duże. Przelotne opady deszczu, rano lokalnie również deszczu ze śniegiem. Temperatura maksymalna od 9°C do 11°C. Wiatr słaby, z kierunków północnych, po południu przechodzący w zmienny.

Olsztyn: 11°C

Suwałki: 10°C

Białystok: 10°C

### **Prognoza pogody dla województwa wielkopolskiego, lubuskiego i kujawsko-pomorskiego**

Zachmurzenie małe i umiarkowane, na wschodzie przejściowo duże i tam możliwe przelotne opady deszczu. Temperatura maksymalna od 12°C na wschodzie do 14°C na zachodzie. Wiatr słaby, wschodni i południowo-wschodni, na zachodzie zmienny.

Poznań: 13°C

Kalisz: 13°C

Gorzów Wlkp.: 14°C

Zielona Góra: 14°C

Toruń: 12°C

Bydgoszcz: 13°C

### **Prognoza pogody dla województwa mazowieckiego, łódzkiego i lubelskiego**

Zachmurzenie małe i umiarkowane, okresami duże. Miejscami przelotne opady deszczu. Temperatura maksymalna od 9°C na wschodzie do 12°C na pozostałym obszarze. Wiatr słaby, z kierunków północnych.

Warszawa: 12°C

Łódź: 12°C

Lublin: 11°C

### **Prognoza pogody dla województwa dolnośląskiego, opolskiego i śląskiego**

Zachmurzenie małe i umiarkowane, na wschodzie także duże. Temperatura maksymalna od 9°C do 13°C, także w rejonach podgórskich. Wiatr słaby, wschodni i południowo-wschodni. W szczytowych partiach Sudetów (powyżej 1200 m n.p.m.) wzrost temperatury od -1°C do 1°C. Wiatr umiarkowany i dość silny, porywisty, południowy i południowo-wschodni.

Wrocław: 13°C

Jelenia Góra: 11°C



**ZESPÓŁ KOMUNIKACJI IMGW-PIB**

E-mail: [biuroprasowe@imgw.pl](mailto:biuroprasowe@imgw.pl)

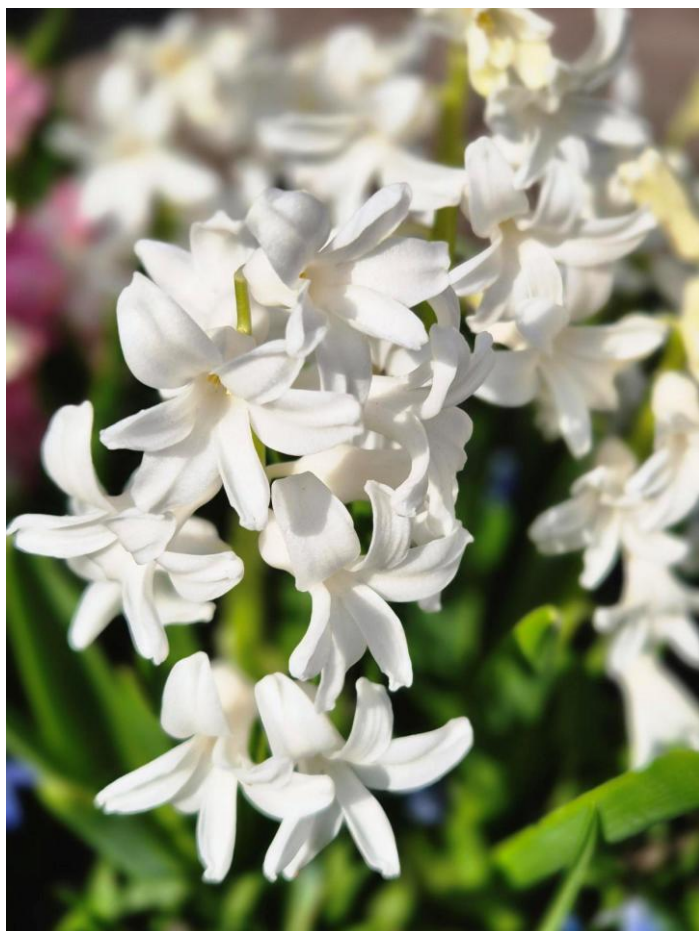
Tel.: (+48) 503 122 100

Legnica: 13°C  
Opole: 13°C  
Katowice: 12°C  
Częstochowa: 13°C

### **Prognoza pogody dla województwa małopolskiego, świętokrzyskiego i podkarpackiego**

Zachmurzenie umiarkowane i duże. Na północy i wschodzie regionu przelotne opady deszczu. Temperatura maksymalna od 10°C do 13°C, w rejonach podgórskich od 8°C do 11°C. Wiatr słaby, wschodni i północno-wschodni.

Kraków: 12°C  
Kielce: 10°C  
Rzeszów: 11°C  
Zakopane: 8°C



Rys.3. Synoptyczna prognoza pogody na weekend 10-12.04.2026, fot. Sandra Sowińska-Pazio

**ZESPÓŁ KOMUNIKACJI IMGW-PIB**E-mail: [biuroprasowe@imgw.pl](mailto:biuroprasowe@imgw.pl)

Tel.: (+48) 503 122 100

Zapraszamy do kontaktu z Zespołem Komunikacji IMGW-PIB od poniedziałku do piątku w godzinach 7:00–17:00

IMGW-PIB Biuro Prasowe

Twitter: <https://twitter.com/IMGWmeteo>

E. [biuroprasowe@imgw.pl](mailto:biuroprasowe@imgw.pl) | T. (+48) 503 122 100

**SERWIS POGODOWY DLA POLSKI:** <https://meteo.imgw.pl/>

**APLIKACJA MOBILNA:** <http://aplikacjameteo.imgw.pl/>

**SERWIS Z CAŁOROCZNĄ POGODĄ DLA GÓR:** <http://gory.imgw.pl/>

**DARMOWY WIDGET POGODOWY:** <http://widgetmeteo.imgw.pl/>

IMGW-PIB. Instytut pełni kluczową rolę w osłonie meteorologicznej kraju od 1919 roku. Od Tatr po Bałtyk, od Karpat po Zalew Szczeciński analizujemy, dostarczamy prognozy i wydajemy ostrzeżenia. Nasze systemy informacyjne i rozwiązania działają 24/7 przez cały rok, wsparte wiedzą i doświadczeniem analityków i specjalistów meteorologii i hydrologii. Jesteśmy Instytutem skupiającym wysokiej klasy specjalistów i dysponujemy niezbędną infrastrukturą do pracy nad nim. Pogoda i klimat to jeden z najważniejszych tematów we współczesnym świecie.