



ZESPÓŁ KOMUNIKACJI IMGW-PIB

E-mail: [biuroprasowe@imgw.pl](mailto:biuroprasowe@imgw.pl)

Tel.: (+48) 503 122 100

Warszawa, 16.04.2026 r.

**Komunikat Zespołu Komunikacji IMGW-PIB**

## **Prognoza pogody na tydzień 17.04. – 23.04.2026**

**Najbliższe dni przyniosą zmienne zachmurzenie oraz okresami opady deszczu. Więcej słońca pojawi się w sobotę, a także w połowie przyszłego tygodnia. Weekend ciepły, z temperaturą do 20°C miejscami na południowym zachodzie; od poniedziałku ochłodzenie i spadek temperatury do około 14°C. W nocy w rejonach podgórskich przymrozki do –2°C, a miejscami na północy spadek temperatury do 0°C.**



Rys.1. Prognoza meteo i szczegółowa prognoza hydro na kolejne 7dni, fot. Sandra Sowińska-Pazio

**W piątek** na północy i zachodzie zachmurzenie małe i umiarkowane, na pozostałym obszarze duże z większymi przejaśnieniami. Rano na północy kraju lokalnie mgły ograniczające widzialność do 200 m. We wschodniej i południowej połowie kraju miejscami przelotne opady deszczu. Temperatura maksymalna od 11°C na północnym wschodzie, około 15°C na przeważającym obszarze kraju, do 20°C miejscami na południowym zachodzie; chłodniej na Helu, około 6°C. Wiatr słaby i umiarkowany, na północnym wschodzie okresami porywisty, przeważnie północno-zachodni.



ZESPÓŁ KOMUNIKACJI IMGW-PIB

E-mail: [biuroprasowe@imgw.pl](mailto:biuroprasowe@imgw.pl)

Tel.: (+48) 503 122 100

**W sobotę** zachmurzenie małe i umiarkowane, miejscami na wschodzie kraju wzrastające do dużego. W nocy i rano na Pomorzu i w Wielkopolsce mgły ograniczające widzialność do 200 m. Temperatura minimalna od 2°C do 6°C, chłodniej miejscami na Pomorzu, w Wielkopolsce i Dolnym Śląsku, około 0°C i tam przygruntowe przymrozki do -3°C. Temperatura maksymalna od 8°C nad samym morzem, około 15°C na przeważającym obszarze, do 20°C na Dolnym Śląsku i w województwie lubuskim. Wiatr słaby i umiarkowany, na zachodzie zmienny, na wschodzie z kierunków północnych.

**W niedzielę** zachmurzenie umiarkowane i duże, z zachodu na wschód przemieszczające się opady deszczu. Temperatura minimalna od 2°C w rejonach podgórskich Karpat do 11°C miejscami na zachodzie. Temperatura maksymalna od 9°C nad morzem do 18°C na Śląsku Górnym i Opolskim. Wiatr słaby, z kierunków zmieniających się.

**W poniedziałek** na północy kraju zachmurzenie małe i umiarkowane i tu bez opadów; na pozostałym obszarze zachmurzenie duże i całkowite z opadami deszczu, na południu opady chwilami intensywne. Temperatura minimalna od 0°C na Suwalszczyźnie do 7°C na południu. Temperatura maksymalna od 5°C w Helu do 13°C na zachodzie. Wiatr słaby i umiarkowany, w strefie nadmorskiej dość silny i w porywach do 55 km/h, z kierunków północnych i wschodnich.

**We wtorek** zachmurzenie małe i umiarkowane, tylko miejscami na wschodzie duże. Na południu opady deszczu. Temperatura minimalna od -2°C w rejonach podgórskich do 3°C nad morzem. Temperatura maksymalna od 5°C w Helu do 14°C na zachodzie. Wiatr słaby i umiarkowany, na zachodnim wybrzeżu okresami dość silny, północny i północno-wschodni.

**W środę** słonecznie, tylko na południowym wschodzie więcej chmur i w Bieszczadach możliwy przelotny deszcz. Temperatura minimalna od -2°C w rejonach podgórskich do 3°C na wybrzeżu. Temperatura maksymalna od 7°C w Helu do 14°C na zachodzie i miejscami na Mazowszu. Wiatr na ogół słaby, z kierunków północnych.

**W czwartek** na północy zachmurzenie umiarkowane i duże oraz gdzieś opady deszczu; na pozostałym obszarze zachmurzenie małe i umiarkowane oraz bez opadów. Temperatura minimalna od -2°C w rejonach podgórskich do 5°C na wybrzeżu. Temperatura maksymalna od 8°C w strefie nadmorskiej do 17°C na zachodzie. Wiatr na ogół umiarkowany, na północy także dość silny, porywisty, zachodni i północno-zachodni. Na północy porywy wiatru do 65 km/h.

## Szczegółowa prognoza hydrologiczna

**W najbliższych dniach na rzekach prognozowana jest głównie stabilizacja oraz tendencja spadkowa stanu wody w strefie wody średniej i niskiej. Od początku przyszłego tygodnia miejscami zaznaczy się tendencja wzrostowa, zwłaszcza na dopływach górnej Wisły i górnej Odry. Utrzymywać się będzie również zagrożenie rozwojem suszy hydrologicznej w zlewni górnej Warty.**



### **Dorzecze Wisły**

Na górnej Wiśle prognozowane są spadki, miejscami wahania poziomu wody, w strefie wody średniej, punktowo niskiej. Na Wiśle środkowej dominować będzie opadanie stanu wody w strefie wody średniej i niskiej. Na dolnej Wiśle przewidywane są wahania stanów wody z tendencją spadkową, w strefie wody średniej, lokalnie możliwe spadki do strefy wody niskiej.

Na rzekach w zlewni górnej Wisły dominować będą spadki i stabilizacja stanu wody w strefie wody średniej i niskiej. Lokalnie, szczególnie w zlewniach górskich, możliwe będą niewielkie wzrosty i wahania, głównie w zlewni górnego Dunajca, związane ze spływem wód opadowo-roztopowych oraz nielicznymi opadami deszczu. Od poniedziałku, w związku z prognozowanymi opadami deszczu, na dopływach górnej Wisły okresowo zaznaczy się tendencja wzrostowa w strefie wody średniej, punktowo wysokiej.

Na dopływach środkowej i dolnej Wisły, w tym w zlewni Narwi i Bugu, przewiduje się stabilizację i opadanie stanu wody, lokalnie niewielkie wahania spowodowane pracą urządzeń hydrotechnicznych oraz sporadycznymi, słabymi opadami, w strefie wody średniej, lokalnie w niskiej. Niewielkie sumy opadów oraz umiarkowane temperatury powietrza w najbliższych dniach sprzyjać będą utrzymaniu tendencji spadkowej i stabilizacji stanów wody.

### **Dorzecze Odry**

Na górnej Odrze prognozowana jest stabilizacja oraz niewielkie wahania stanu wody w strefie wody średniej i niskiej. Na odcinku skanalizowanym dominować będą okresowe wahania stanu wody o amplitudach zależnych od prowadzonej gospodarki wodnej, w strefie wody średniej, lokalnie niskiej. Na Odrze środkowej swobodnie płynącej spodziewana jest słaba tendencja spadkowa oraz wyrównany przebieg stanu wody, w strefie stanów niskich, lokalnie początkowo średnich. Lokalnie, możliwe będą okresowe wahania związane z pracą urządzeń hydrotechnicznych. Na granicznym odcinku Odry prognozowane są spadki i stabilizacja stanu wody, początkowo również wahania. Stan wody układać się będzie w strefie stanów średnich i niskich.

Na rzekach w zlewniach dopływów górnej i środkowej Odry przeważać będzie stabilizacja oraz niewielkie spadki stanu wody, w strefie wody średniej i niskiej, punktowo wysokiej. Lokalnie możliwe będą większe zmiany dobowe związane z pracą zbiorników retencyjnych oraz innych urządzeń wodnych. Od poniedziałku, w związku z prognozowanymi opadami deszczu, lokalnie na dopływach górnej Odry zaznaczy się tendencja wzrostowa w strefie wody średniej, punktowo wysokiej.

Na Warcie prognozowana jest głównie stabilizacja, punktowo niewielkie spadki stanu wody.

Na dopływach Warty również dominować będzie stabilizacja i niewielkie spadki, miejscami możliwe wahania związane z pracą urządzeń hydrotechnicznych. Stan wody na Warcie i jej dopływach układać się będzie w strefach wody niskiej i średniej. W najbliższych dniach w zlewni górnej Warty w związku z utrzymywaniem się niskich przepływów prognozowane jest wydanie ostrzeżenia na suszę hydrologiczną.



**ZESPÓŁ KOMUNIKACJI IMGW-PIB**

E-mail: [biuroprasowe@imgw.pl](mailto:biuroprasowe@imgw.pl)

Tel.: (+48) 503 122 100

### **Wybrzeże i rzeki Przymorza**

Na rzekach Przymorza, rzekach uchodzących do Zatoki Gdańskiej i Zalewu prognozowane są wahania stanu wody, lokalnie z niewielką tendencją spadkową. Stan wody ułożyć się będzie głównie w strefie stanów średnich i niskich, miejscowo wysokich.

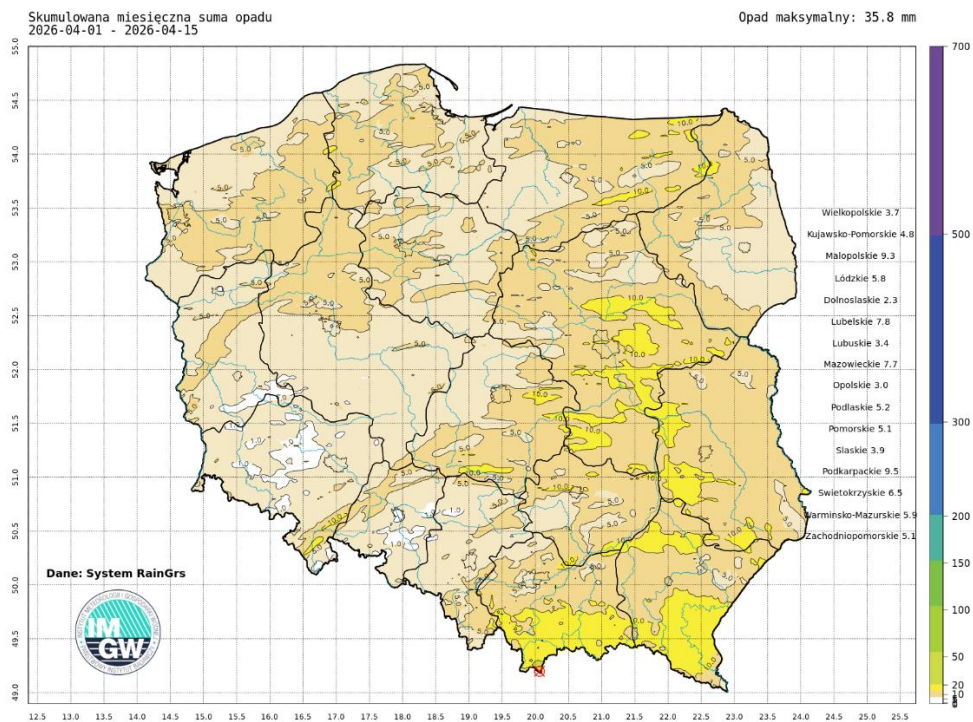
W ujściowym odcinku Odry i Wisły, na Zalewie Szczecińskim, Zalewie Wiślanym oraz na Żuławach początkowo prognozowane są wahania poziomu wody w strefie stanów średnich. W kolejnych dniach zaznaczy się słaba tendencja spadkowa poziomu wody, nadal w strefie wody średniej.

Wzdłuż Wybrzeża przebieg poziomu wody będzie wyrównany, z okresowymi wahaniami w strefie wody średniej. Nie przewiduje się istotnych zmian poziomu morza.

Na dopływach Pregoty i Niemna w granicach Polski przewiduje się stabilizację i opadanie stanu wody, lokalnie wahania spowodowane głównie pracą urządzeń hydrotechnicznych, w strefie wody średniej, lokalnie w niskiej.

### **SUSZA HYDROLOGICZNA**

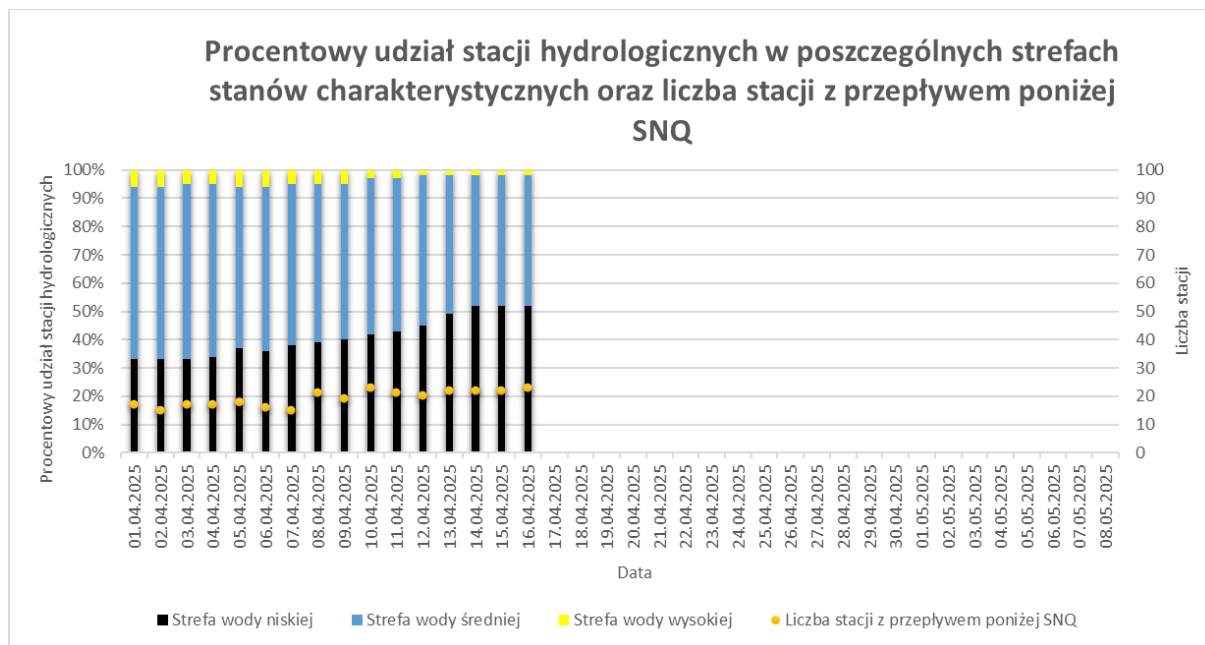
Dziś na 23 stacjach przepływ wody ułoży się poniżej progu SNQ (nie zanotowano przepływu poniżej NNQ). To niewielki wzrost w porównaniu do zeszłego tygodnia. W najbliższych dniach w zlewni górnej Warty w związku z utrzymywaniem się niskich przepływów prognozowane jest wydanie ostrzeżenia na suszę hydrologiczną. W kolejnych dniach liczba stacji z przepływem poniżej SNQ będzie utrzymywać się na podobnym poziomie, z możliwą niewielką tendencją wzrostową.



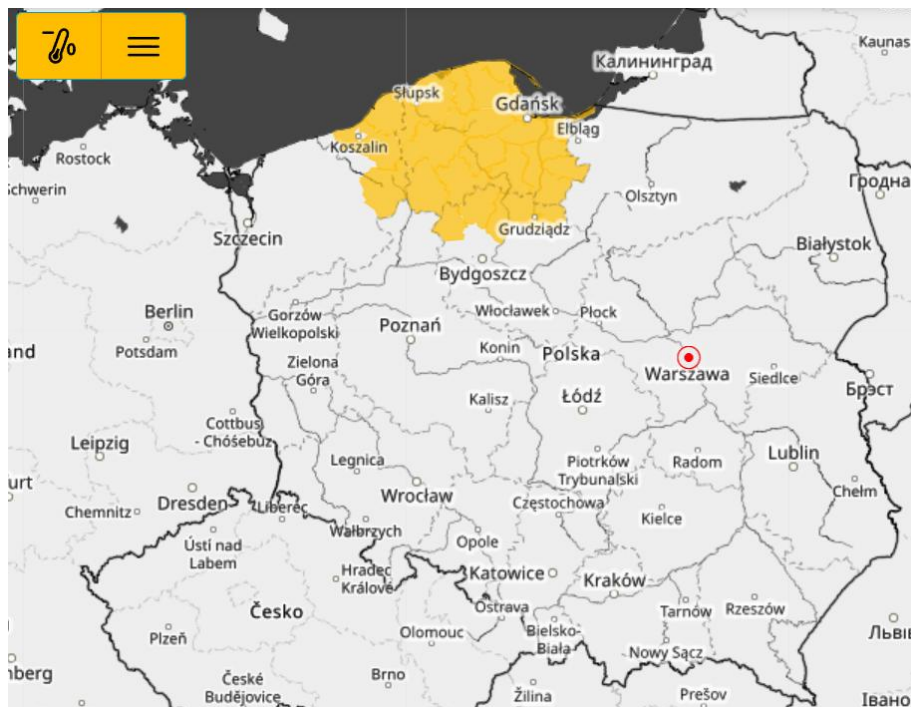
Suma skumulowanego opadu od początku kwietnia 2026 r.



Liczby stacji z przepływem poniżej średniego niskiego przepływu (SNQ), czyli umownej granicy suszy hydrologicznej w 2026 r.



Procentowy udział stacji hydrologicznych w poszczególnych strefach stanów charakterystycznych oraz liczba stacji z przepływem poniżej średniego niskiego przepływu (SNQ), czyli umownej przyjętej granicy suszy hydrologicznej.



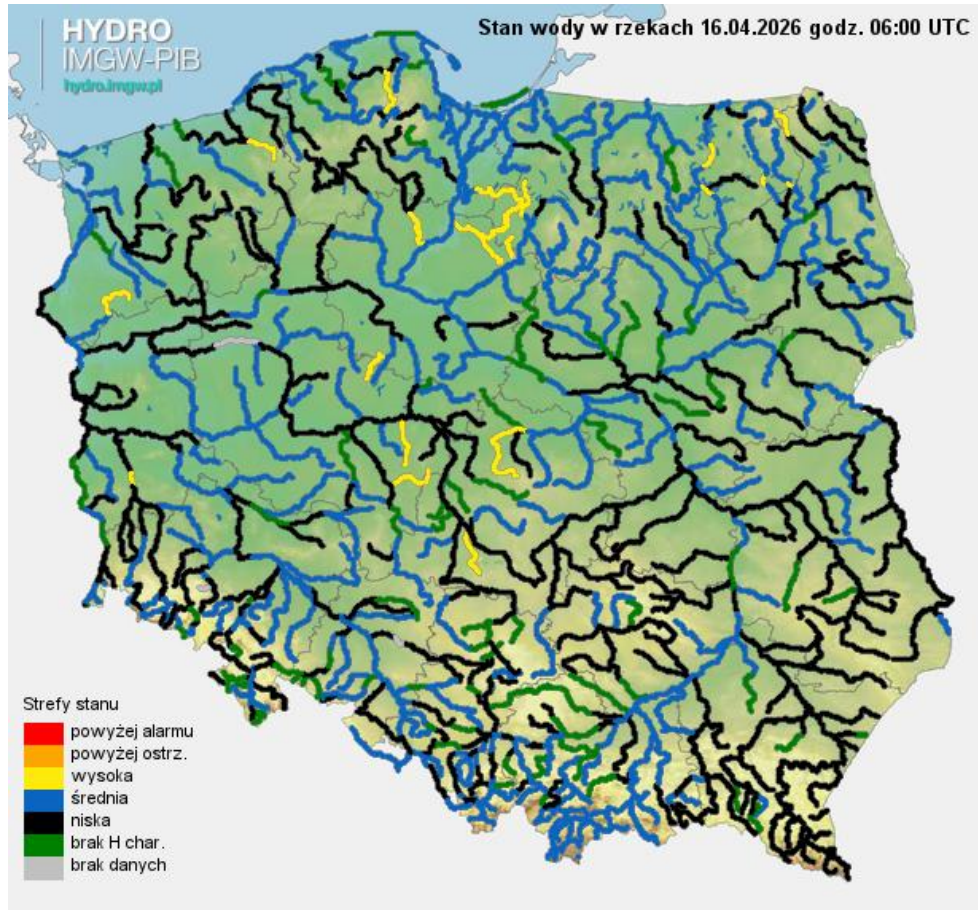
Ryc. 5. Ostrzeżenia meteorologiczne na dzień 16.04.2026 r.



ZESPÓŁ KOMUNIKACJI IMGW-PIB

E-mail: [biuroprasowe@imgw.pl](mailto:biuroprasowe@imgw.pl)

Tel.: (+48) 503 122 100



Stan wody na rzekach w Polsce, 16.04.2026 r., godz. 08:00.

Zapraszamy do kontaktu z Zespołem Komunikacji IMGW-PIB od poniedziałku do piątku w godzinach 7:00–17:00

IMGW-PIB Biuro Prasowe

Twitter: <https://twitter.com/IMGWmeteo>

E. [biuroprasowe@imgw.pl](mailto:biuroprasowe@imgw.pl) | T. (+48) 503 122 100

**SERWIS POGODOWY DLA POLSKI:** <https://meteo.imgw.pl/>

**APLIKACJA MOBILNA:** <http://aplikacjameteo.imgw.pl/>

**SERWIS Z CAŁOROCZNĄ POGODĄ DLA GÓR:** <http://gory.imgw.pl/>

**DARMOWY WIDGET POGODOWY:** <http://widgetmeteo.imgw.pl/>

IMGW-PIB. Instytut pełni kluczową rolę w osłonie meteorologicznej kraju od 1919 roku. Od Karpat po Bałtyk analizujemy, dostarczamy prognozy i wydajemy ostrzeżenie. Nasze systemy informacyjne i rozwiązania działają 24/7 przez cały rok, wsparte wiedzą i doświadczeniem analityków i specjalistów meteorologii i hydrologii. Jesteśmy Instytutem skupiającym wysokiej klasy specjalistów i dysponujemy niezbędną infrastrukturą do pracy nad nim. Pogoda i klimat to jeden z najważniejszych tematów we współczesnym świecie.



**ZESPÓŁ KOMUNIKACJI IMGW-PIB**

E-mail: [biuroprasowe@imgw.pl](mailto:biuroprasowe@imgw.pl)

Tel.: (+48) 503 122 100