

## Komunikat Zespołu Komunikacji IMGW-PIB

### Prognoza pogody na tydzień 19-25.06.2026

Najbliższy tydzień zapowiada się jako upalny i burzowy. Zjawiska towarzyszące burzom mogą mieć intensywne natężenie. Opady w burzach wynieść mogą do 40 mm, a wiatr osiągać w porywach do 85 km/h. Możliwe są także opady gradu.

Najcieplejszym dniem będzie sobota, kiedy to na południowym zachodzie maksymalna temperatura wzrośnie do około 35°C. Noce będą także bardzo ciepłe, w wielu miejscach temperatura minimalna nie spadnie poniżej 20°C.



Rys.1. IMGW\_0611 Prognoza meteo i szczegółowa prognoza hydro na kolejne 7dni 18-25.06.2026

**W piątek** zachmurzenie małe i umiarkowane, okresami wzrastające do dużego. Lokalnie na południowym zachodzie i zachodzie przelotne opady deszczu oraz możliwe burze. Wysokość opadów w czasie burz do 15-20 mm, lokalnie około 25 mm. Temperatura maksymalna od 22°C nad samym morzem, około 26°C w centrum, do 32°C na zachodzie. Wiatr słaby, na wschodzie okresami

umiarkowany, przeważnie północno-zachodni, jedynie na krańcach zachodnich południowo-wschodni. W czasie burz porywy wiatru do 65 km/h.

**W sobotę** we wschodniej połowie kraju zachmurzenie małe i umiarkowane, na pozostałym obszarze, w tym w rejonach górskich Małopolski i Śląska duże z przelotnymi opadami deszczu, lokalnie burze z gradem. Suma opadów w czasie burz od 20 mm do 30 mm, lokalnie do 40 mm. Temperatura minimalna od 12°C na Suwalszczyźnie, około 16°C w centrum, do 20°C na zachodzie. Temperatura maksymalna od 25°C na północnym wschodzie, około 30°C w centrum, do 35°C na południowym zachodzie. Wiatr słaby i umiarkowany, w czasie burz w porywach do 85 km/h, południowo-wschodni i południowy

**W niedzielę** zachmurzenie umiarkowane i duże. Przelotne opady deszczu i burze, także z gradem. Temperatura minimalna od 16°C na wschodzie i w rejonach podgórskich Karpat do 22°C na południu. Temperatura maksymalna od 20°C nad morzem do 33°C w Małopolsce i na Podkarpaciu. Wiatr słaby i umiarkowany, z kierunków północnych, tylko na wschodzie zmienny. W czasie burz wiatr w porywach do 75 km/h.

**W poniedziałek** na północy i w centrum zachmurzenie na ogół małe. Na pozostałym obszarze zachmurzenie umiarkowane i duże; przelotne opady deszczu i burze. Temperatura minimalna od 12°C miejscami na Pomorzu do 19°C na południu i gdzieś w centrum. Temperatura maksymalna od 17°C nad morzem do 30°C na południowym wschodzie. Wiatr słaby, lokalnie umiarkowany, z kierunków północnych. W czasie burz wiatr w porywach do 65 km/h.

**We wtorek** zachmurzenie na ogół małe, tylko okresami na południowym zachodzie i południu wzrastające do umiarkowanego lub dużego i tam przelotne opady deszczu i burze. Temperatura minimalna od 10°C miejscami na Kaszubach do 17°C na południu. Temperatura maksymalna od 20°C w Helu do 32°C na zachodzie. Wiatr słaby, z kierunków zmieniających się. W czasie burz wiatr w porywach do 60 km/h.

**W środę** zachmurzenie umiarkowane i duże. Przelotne opady deszczu oraz burze na wschodzie i południu. Temperatura minimalna od 15°C w rejonach podgórskich Karpat do 23°C na zachodzie kraju. Temperatura maksymalna od 19°C na wschodnim wybrzeżu Bałtyku do 34°C na Podkarpaciu. Wiatr słaby i umiarkowany, na wybrzeżu okresami dość silny, porywisty, z kierunków zachodnich. W czasie burz porywy wiatru do 80 km/h.

**W czwartek** na południu i zachodzie zachmurzenie małe; na pozostałym obszarze umiarkowane oraz duże i tu przelotne opady deszczu. Temperatura minimalna od 13°C na Pomorzu i lokalnie na północnym wschodzie do 19°C w Małopolsce i na Podkarpaciu. Temperatura maksymalna od 17°C w

Helu do 25°C na Dolnym Śląsku. Wiatr umiarkowany, okresami dość silny, w całym kraju porywisty, północno-zachodni. Na wybrzeżu i miejscami na północy wiatr w porywach do 65 km//h.

### **Szczegółowa prognoza hydrologiczna dla Polski na najbliższy tydzień**

Dziś na rzekach w Polsce notowana jest strefa niskich stanów wody (55%) oraz średnich (44%), lokalnie wysokich (1%) (Ryc. 1). **Na stacjach hydrologicznych w Polsce nie zanotowano przekroczenia stanu alarmowego ani ostrzegawczego** (Ryc. 2).

**W piątek sytuacja hydrologiczna będzie stabilna. Stany wody będą się obniżać i utrzymywać głównie w strefie niskiej i średniej. Od soboty burze z ulewnym deszczem mogą powodować punktowe, miejscami gwałtowne wzrosty stanów wody, lokalne podtopienia, zalania i powodzie błyskawiczne. Na początku przyszłego tygodnia sytuacja powinna się stopniowo stabilizować, choć lokalne opady nadal mogą wpływać na poziom wód. W wielu zlewniach utrzyma się susza hydrologiczna.**

#### **Dorzecze Wisły**

Na górnym odcinku Wisły notowane będą na ogół spadki stanu wody oraz stabilizacja w strefie stanów niskich, okresowo średnich – w związku z pracą urządzeń hydrotechnicznych. W weekend oraz w poniedziałek w związku z prognozowanymi opadami deszczu i burzami, możliwe będą wzrosty stanu wody, szczególnie na odcinku Małej Wisły.

Na środkowej Wiśle, po przejściu wezbrania opadowego z górnej części dorzecza, stan wody będzie się obniżał do i w strefie niskich stanów. Na dolnej Wiśle początkowo zauważalna będzie tendencja rosnąca stanu wody w zakresie stanów niskich, następnie zaznaczą się spadki. Lokalnie możliwe będą wahania, szczególnie poniżej Zbiornika Włocławek.

W zlewniach dopływów górnej Wisły stan wody będzie obniżał się i wykazywał wyrównany przebieg. Coraz większa liczba stacji notować będzie strefę wody niskiej, obserwowana będzie także strefa stanów średnich. Jednocześnie w weekend, a szczególnie w niedzielę, możliwe jest wystąpienie szybkiej tendencji rosnącej, miejscami gwałtownej i do strefy stanów wysokich, związanej z intensywnymi opadami burzowymi. Na mniejszych rzekach może dojść do krótkotrwałych przekroczeń stanów umownych a w zlewniach zurbanizowanych – do lokalnych podtopień i zalań. Dotyczy to głównie terenów zlokalizowanych w woj. śląskim, małopolskim, miejscami świętokrzyskim i podkarpackim.

W zlewni Narwi i Bugu stan wody utrzyma się na poziomach zbliżonych do obecnych bądź będzie powoli opadał, lokalnie wahał się pod wpływem pracy urządzeń hydrotechnicznych. W niedzielę prognozowane są niewielkie wzrosty lub wahania, związane z przechodzeniem frontu z opadami i burzami. Stan wody pozostanie głównie w niskiej i średniej strefie a susza hydrologiczna wciąż będzie obecna na znacznym obszarze dorzecza.

Na dopływach środkowej i dolnej Wisły oczekiwana jest tendencja spadkowa stanu wody oraz stabilizacja w strefie stanów niskich i średnich. Ewentualnie podczas weekendu wystąpią nieduże wzrosty i wahania wskutek przechodzenia opadów deszczu i spływu wody opadowej.

## **Dorzecze Odry**

Na górnej Odrze stan wody będzie miał na ogół ustabilizowany przebieg w zakresie niskiej i średniej wody. W sobotę, w związku z nadejściem opadów deszczu, przewidywane są zaburzenia w postaci wahań oraz wzrostów stanu wody. W przypadku wystąpienia szczególnie silnego deszczu, nie są wykluczone krótkotrwałe wzrosty do strefy wody wysokiej. Na odcinku Odry skanalizowanej przewiduje się stabilny przebieg stanów wody, z możliwością wystąpienia lokalnych wahań spowodowanych działaniem urządzeń piętrzących – w strefie stanów średnich, okresowo w strefie stanów niskich. Na Odrze środkowej swobodnie płynącej stan wody będzie opadał oraz wykazywał ustabilizowany przebieg w strefie niskiej wody. Na granicznym odcinku Odry prognozuje się początkowo niewielkie wzrosty (związane z przejściem wezbrania opadowego z górnej części dorzecza – z zeszłego tygodnia) a następnie opadanie i stabilizację stanu wody w strefie stanów niskich.

W zlewniach dopływów górnej i środkowej Odry przez okres prognozy przewiduje się wyrównany przebieg stanów wody lub wahania, przeważnie o charakterze spadkowym. Stany wody będą utrzymywać się głównie w strefie stanów niskich i średnich, lokalnie osiągając strefę stanów wysokich. Na stan wody wpływ będzie miała również praca urządzeń hydrotechnicznych. Jednocześnie, w trakcie weekendu, w związku z możliwością pojawienia się punktowych gwałtownych burz i opadów o lokalnie dużym natężeniu, wystąpią szybkie wzrosty, miejscami do strefy stanów wysokich, punktowo powyżej progów umownych. Tendencja rosnąca pojawi się głównie w górnych odcinkach lewostronnych dopływów a w zlewniach zurbanizowanych możliwe są podtopienia i zalania. Na lewostronnych dopływach Odry możliwe będą też większe wahania pod wpływem pracy urządzeń hydrotechnicznych (Bystrzyca, Widawa, Bóbr, Kwisa).

Na Warcie i jej dopływach prognozowana jest głównie stabilizacja oraz niewielkie spadki stanu wody. W dorzeczu dominować będzie strefa wody niskiej, lokalnie średniej a poniżej pracujących urządzeń hydrotechnicznych możliwe będą także wahania i tendencja rosnąca, lokalnie do strefy stanów wysokich (Noteć, Gwda). Punktowe wahania i wzrosty wynikać będą także z prognozowanych w weekend opadów deszczu pochodzenia burzowego – szczególnie na mniejszych ciekach.

## **Wybrzeże i rzeki Przymorza, Dorzecze Pregocy i Niemna**

Na stacjach morskich i będących pod wpływem Morza Bałtyckiego i Zalewów: Wiślanego i Szczecińskiego oraz w ujściu Odry i Wisły a także na Żuławach poziomy wody będą wahać się w zakresie wody średniej. W ostatnim dniu prognozy możliwe są większe wahania, związane z silniejszym wiatrem z sektora północnego i zachodniego.

W zlewniach rzek Przymorza oraz na rzekach uchodzących do Zatoki Gdańskiej i Zalewu Wiślanego przeważać będzie stabilizacja i nieznaczna tendencja spadkowa w strefie wody średniej, natomiast opady w weekend spowodują lokalne wzrosty i wahania, również do strefy wody wysokiej.

Na dopływach Pregocy i Niemna prognozowany jest głównie wyrównany przebieg stanu wody oraz niewielkie wahania, związane zarówno z pracą urządzeń hydrotechnicznych, jak i prognozowanymi opadami deszczu w weekend. Stan wody utrzymywać się będzie głównie w strefie wody średniej i niskiej, miejscami wysokiej.

*Aktualne ostrzeżenia hydrologiczne (Ryc. 3): [hydro.imgw.pl](http://hydro.imgw.pl)*

## Susza hydrologiczna

Występujące w ostatnich dniach opady podwyższyły skumulowaną sumę opadów w czerwcu do tej pory (Ryc. 4). Spływ wody opadowej doprowadził do zwiększenia przepływu w rzekach i spadku liczby stacji hydrologicznych z przepływem poniżej średniego niskiego przepływu z wielolecia (Ryc. 5-6, Tab. 1). W konsekwencji w minionym tygodniu odwołano kilka ostrzeżeń przed suszą hydrologiczną. Jednak nadchodzące dni upłyną pod znakiem silnego upału a co za tym idzie – także zwiększonej ewapotranspiracji i wyższego usłonecznienia. Stopniowo zwiększać się będzie liczba stacji notujących niżówkę hydrologiczną. Większość ostrzeżeń hydrologicznych dotyczących suszy pozostanie w mocy.

**Tab. 1.** Dane dotyczące suszy hydrologicznej w Polsce

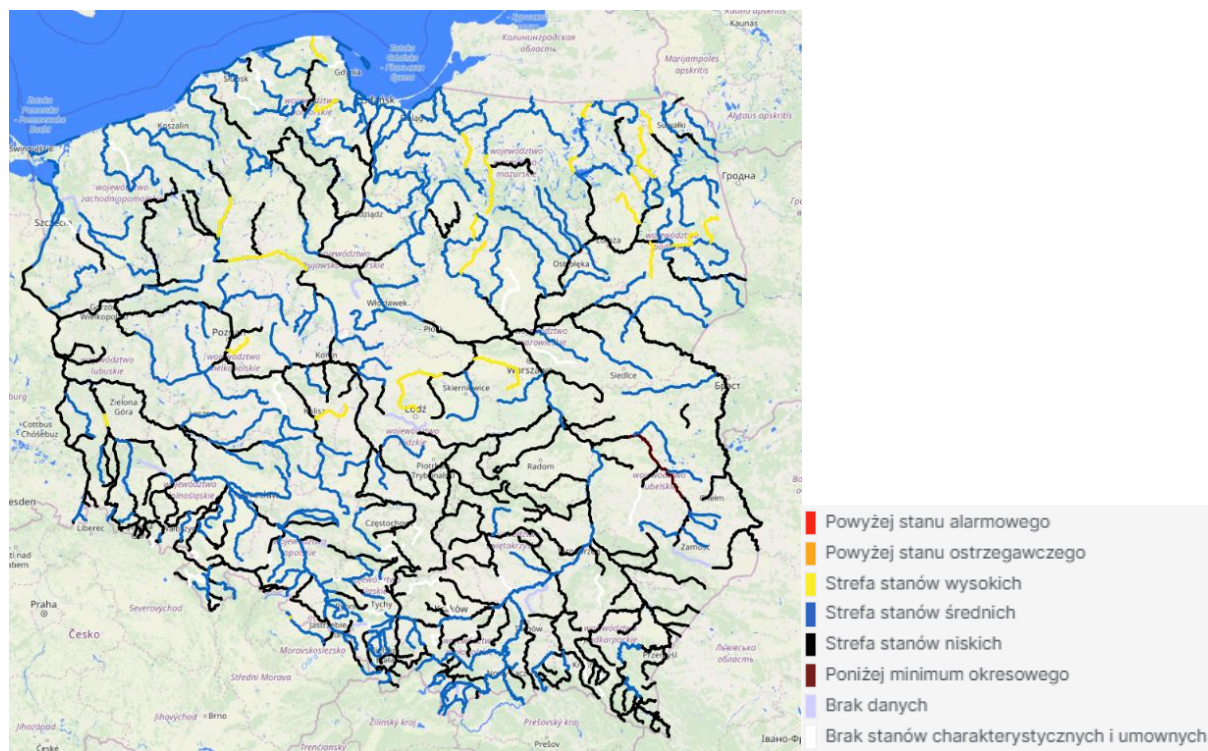
	Ubiegły tydzień	Dziś
NNQ – najniższy zmierzony przepływ na stacji hydrologicznej	2	4
SNQ – średni niski przepływ (granica suszy hydrologicznej)	124	107

Biuletyn suszowy IMGW-PIB: [hydro.imgw.pl](http://hydro.imgw.pl)

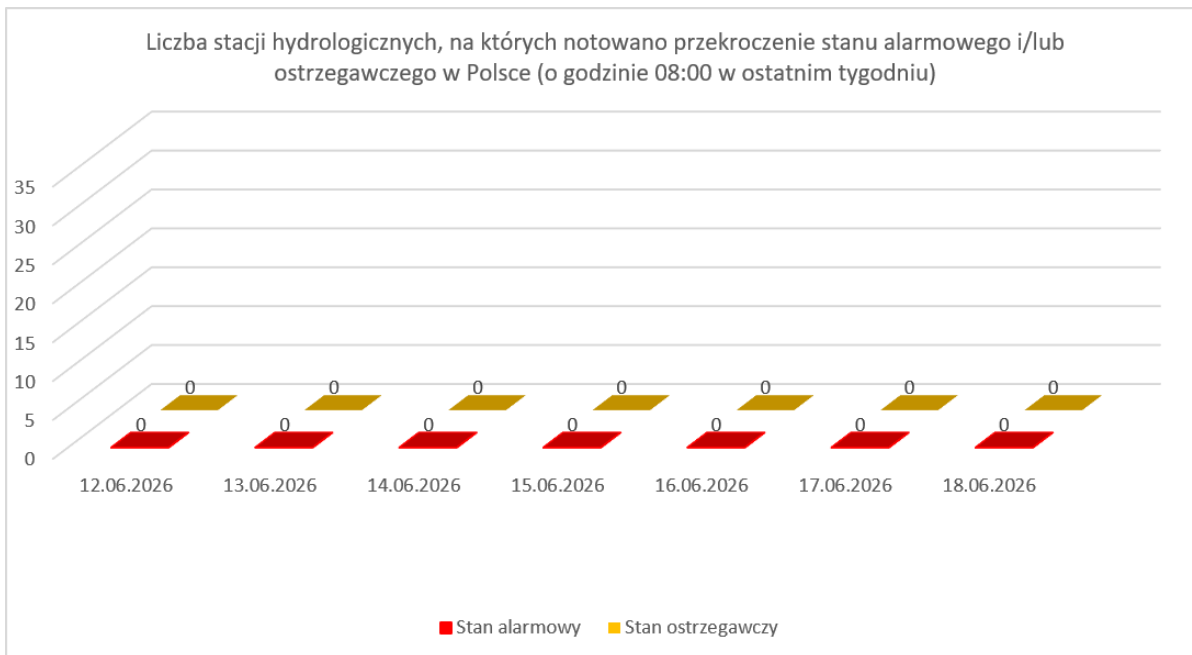
Mapy wilgotności gleby: [agrometeo.imgw.pl](http://agrometeo.imgw.pl)

Mapy prognozy zagrożenia pożarowego: [modele.imgw.pl](http://modele.imgw.pl)

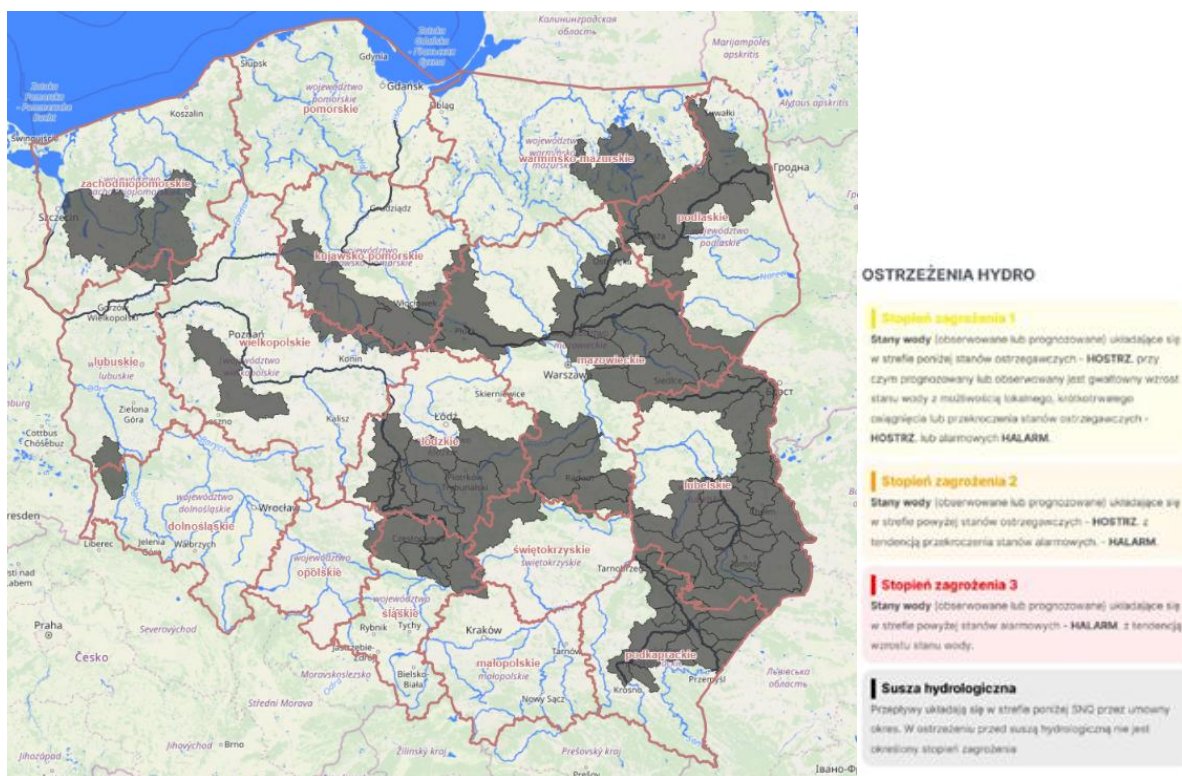
## MAPY I WYKRESY



**Ryc. 2.** Stan wody na rzekach w Polsce, stan na godz. 14:00 dnia 18.06.2026 r.



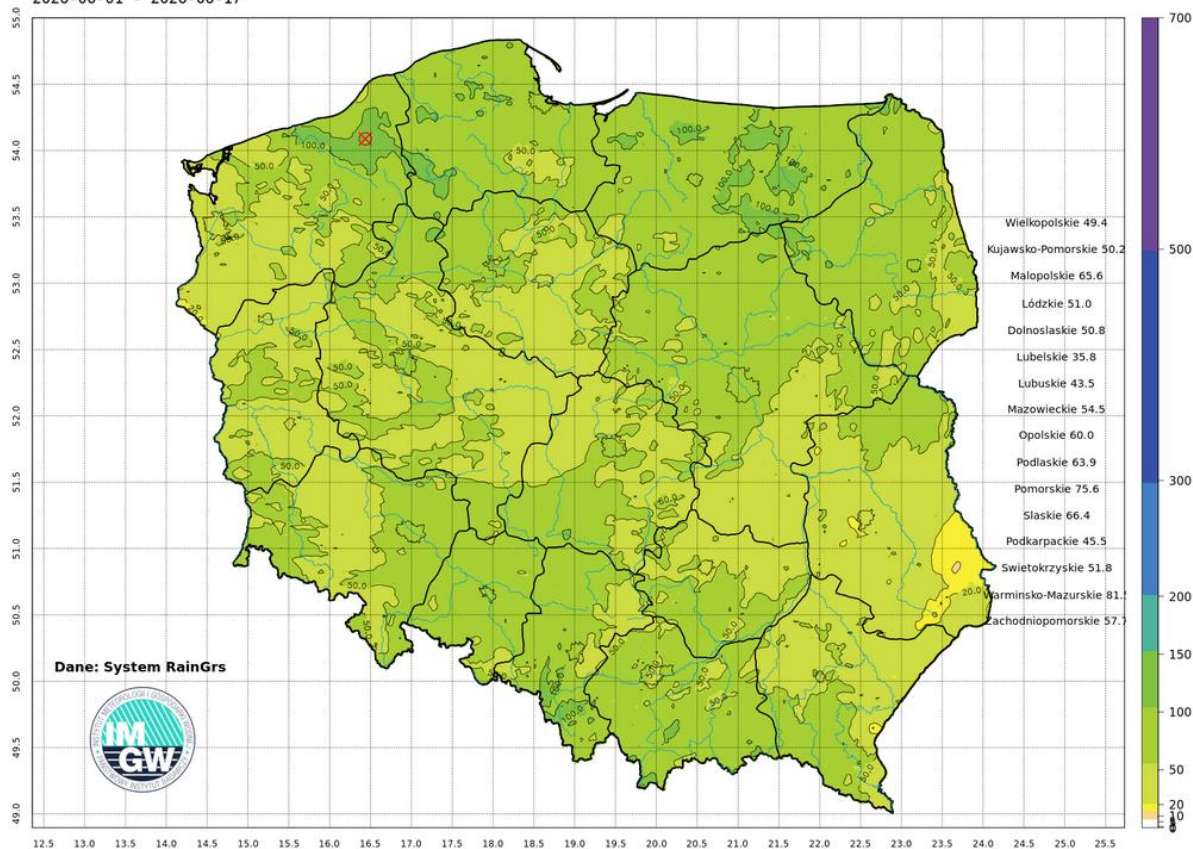
Ryc. 3. Liczba stacji hydrologicznych, na których notowano przekroczenie stanu alarmowego i/lub ostrzegawczego w Polsce (o godzinie 08:00 w ostatnim tygodniu)



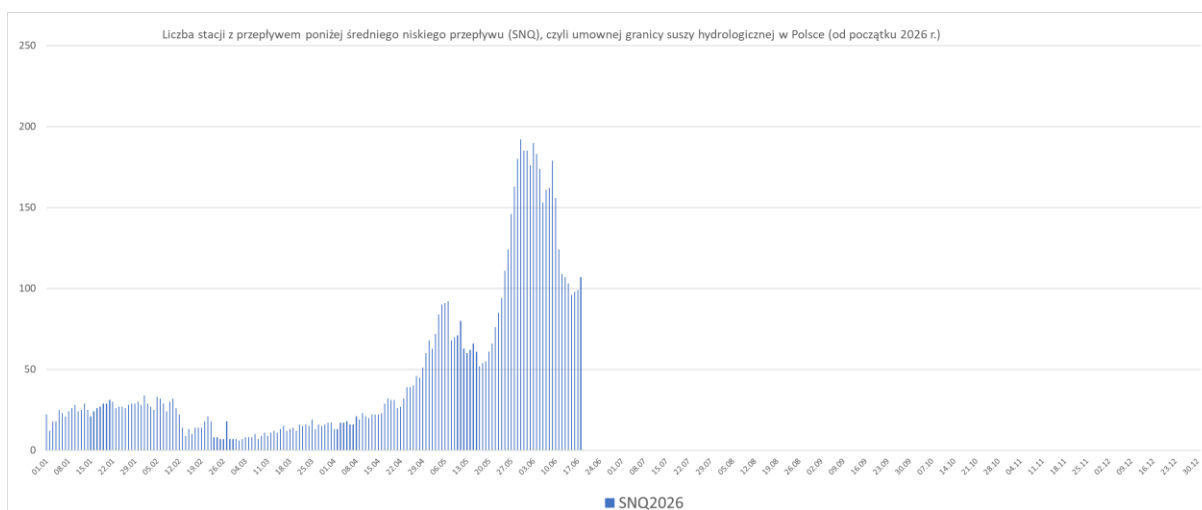
Ryc. 4. Ostrzeżenia hydrologiczne IMGW-PIB, stan na godz. 14:00 dnia 18.06.2026 r.

Skumulowana miesięczna suma opadu  
2026-06-01 - 2026-06-17

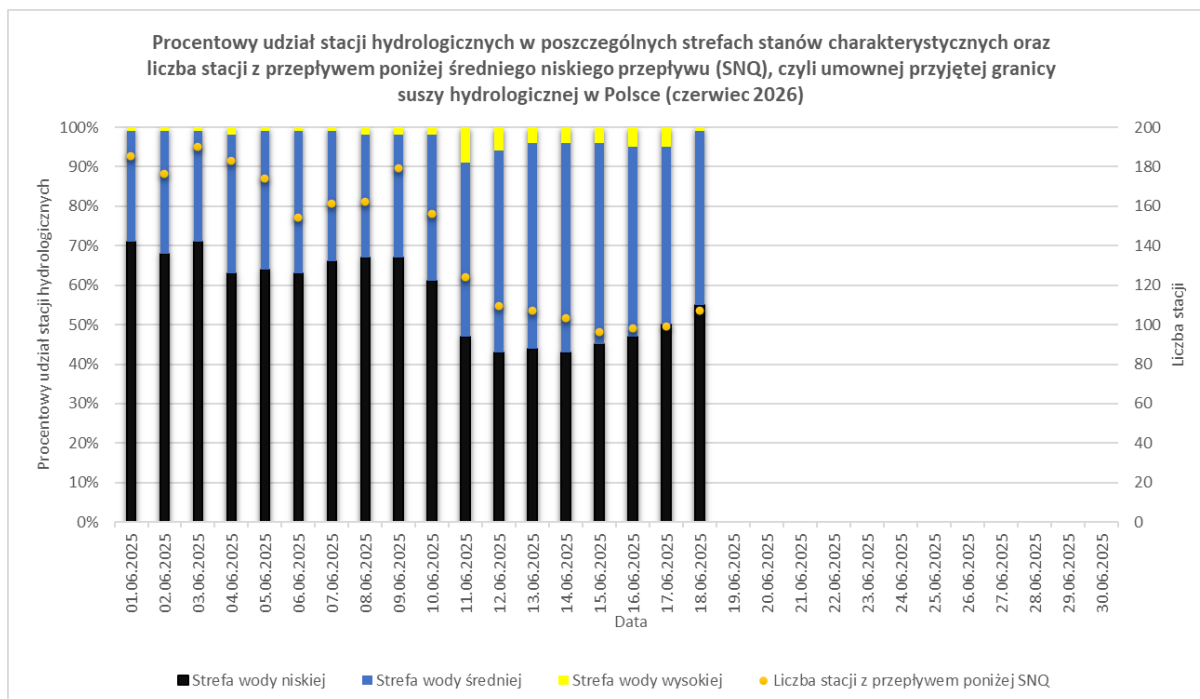
Opad maksymalny: 151.5 mm



Ryc. 5. Skumulowana miesięczna suma opadu w Polsce (czerwiec 2026 r.)



Ryc. 6. Liczba stacji z przepływem poniżej średniego niskiego przepływu (SNQ), czyli umownej granicy suszy hydrologicznej w Polsce (od początku 2026 r.)



**Ryc.7.** Procentowy udział stacji hydrologicznych w poszczególnych strefach stanów charakterystycznych oraz liczba stacji z przepływem poniżej średniego niskiego przepływu (SNQ), czyli umownej przyjętej granicy suszy hydrologicznej w Polsce (czerwiec 2026 r.)

Zapraszamy do kontaktu z Zespołem Komunikacji IMGW-PIB od poniedziałku do piątku w godzinach 7:00–17:00

IMGW-PIB Biuro Prasowe

Twitter: <https://twitter.com/IMGWmeteo>

E. [biuroprasowe@imgw.pl](mailto:biuroprasowe@imgw.pl) | T. (+48) 503 122 100

**SERWIS POGODOWY DLA POLSKI:** <https://meteo.imgw.pl/>

**APLIKACJA MOBILNA:** <http://aplikacjameteo.imgw.pl/>

**SERWIS Z CAŁOROCZNĄ POGODĄ DLA GÓR:** <http://gory.imgw.pl/>

**DARMOWY WIDGET POGODOWY:** <http://widgetmeteo.imgw.pl/>

IMGW-PIB. Instytut pełni kluczową rolę w osłonie meteorologicznej kraju od 1919 roku. Od Tatr po Bałtyk, od Karpat po Zalew Szczeciński analizujemy, dostarczamy prognozy i wydajemy ostrzeżenie. Nasze systemy informacyjne i rozwiązania działają 24/7 przez cały rok, wsparte wiedzą i doświadczeniem analityków i specjalistów meteorologii i hydrologii. Jesteśmy Instytutem skupiającym wysokiej klasy specjalistów i dysponujemy niezbędną infrastrukturą do pracy nad nim. Pogoda i klimat to jeden z najważniejszych tematów we współczesnym świecie.